

PRESCRIPTION

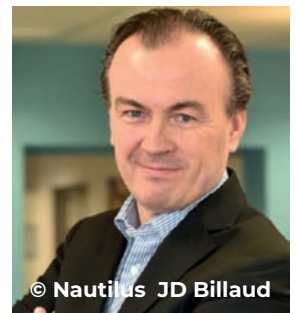
@batimédia

Maitre d'oeuvre, de l'ouvrage et collectivités

Répondre à l'urgence d'une société qui mute

« Le co-living correspond et répond aux aspirations des habitants utilisateurs de la ville au quotidien »

Christian GIBOUREAU – Directeur Général SEM Loire Océan Développement – SPLA Loire Océan Métropole Aménagement.



© Nautilus JD Billaud



BE POSITIVE

BJELIN

BJELIN

Nicoll
by aliaxis

NICOLL



DIRECTEUR DE LA PUBLICATION

Michel Soufir

RESPONSABLE CREATION

Mehdi Benramdane

DIRECTEUR DES PARTENARIATS

Bernard Vilmouth

ÉDITÉ PAR Batimédia

TEL +33 970407007

E-MAIL m.soufir@batimedia.com

PORTAILS

batimedialive.com et armoiredocs.com

ADRESSE

37 Bis rue du général Leclerc
92130 Issy les Moulineaux

Prescription@batimédia est diffusé
auprès de nos 40 000 abonnés prescripteurs

La produithèque



L'ARMOIRE A DOCS

par *BatiMedia*



Les mardis & jeudis



/Mensuel



/Mensuel

SOMMAIRE

- 5 ACTIS**
Confort d'été, les solutions d'isolation
- 10 NONNA**
La ville de demain
- 12 ECLISSE**
Nouveau catalogue
- 15 XELLA**
Construction durable
- 19 KNAUF**
Plafond HydroProof
- 60 ROCKWOOL**
Isolation des combles
- 23 BE POSITIVE**
Dossier complet autour du salon réalisé par Pascal Poggi en exclusivité pour Batimédia
- 64 STO**
Nouveau nuancier
- 68 CINOV**
rénovations ambitieuses
- 71 VELUX**
Décarbonation
- 72 EAS SOLUTION**
Plafonnier LED
- 73 JACKON**
Réalisation d'excellence
- 77 EDILTECO**
Certification LACERMI

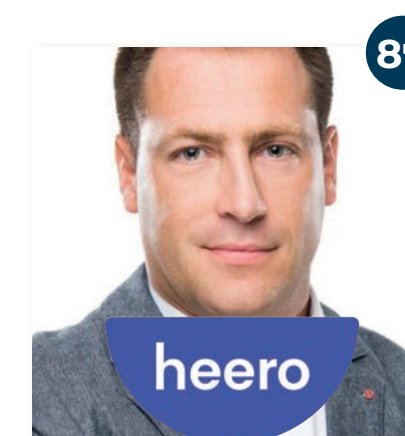
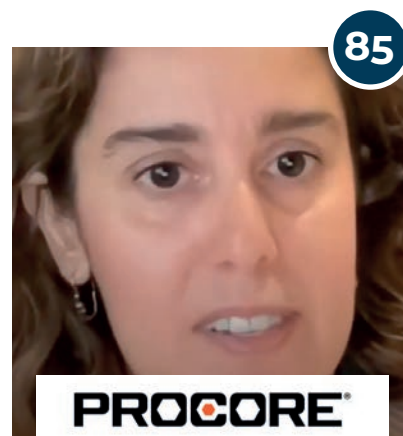
Cités dans la revue de presse :
Groupe Atlantic, Airwell industrie, Knauf ceiling solutions, Weber, Roto, Edycem, Valobat, Isover Placo jackodur, Bjelin, Heidelberg Materials, atlantic, Saint-astier,

Prises de parole

Pensez à vous abonner à notre fil d'!nfo

C'est gratuit !

Je m'inscris



ARTIBAT

LE SALON DE LA CONSTRUCTION

18 | 19 | 20

OCTOBRE 2023

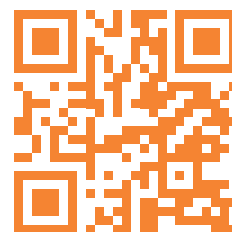
PARC EXPO RENNES



DEMANDEZ VOTRE
BADGE D'ACCÈS GRATUIT

Utilisez le code

«ANPRE»



www.artibat.com

40 000
VISITEURS PROS

1 000
EXPOSANTS

65 000^{m²}
SURFACE
D'EXPOSITION

Salon organisé par



Suivez-nous sur



#artibat2023



ACTIS

INNOVER POUR MIEUX ISOLER

Confort d'été : Les solutions d'isolation d'ACTIS

Avec le réchauffement climatique, les épisodes caniculaires sont de plus en plus fréquents en été. Ils sont souvent source d'inconfort à l'intérieur de l'habitat. Ainsi, dans le contexte énergétique actuel où le coût de l'électricité est au plus haut,

l'isolation de l'habitat est essentiel pour bénéficier pleinement, en été, d'un excellent confort thermique, sans avoir recours à des équipements énergivores.

Que ce soit pour l'isolation par l'extérieur ou par l'intérieur d'une construction neuve ou à rénover, les isolants réflecteurs alvéolaires ACTIS disposent de nombreux atouts pour assurer un confort d'été dans l'habitat, y compris dans les combles.

Isoler pour lutter contre les principales causes d'inconfort thermique en été

En été, dès que les températures extérieures dépassent les 30°C, les principales causes d'inconfort ressenti dans les logements sont principalement liées à :

- L'orientation et l'exposition de l'habitation,
- Les parois de la maison, lorsqu'elles sont directement exposées aux rayonnements



solaires, comme les toitures et les murs exposés au Sud ou à l'Ouest.

- L'air chaud qui se charge d'humidité (environ 14 g d'eau /kg air sec) et génère de 1 à 2 litres d'eau par m².
- La différence de température entre l'air intérieur de la maison et l'air extérieur qui crée un flux d'air chaud et humide de l'extérieur vers l'intérieur,

qu'elle reçoit ainsi en apport solaire l'équivalent d'un flux thermique de plus de 1000 Watts/m² plusieurs heures par jour, au minimum 3 mois par an. La surface du toit peut alors atteindre une température de 65°C (tuiles) à 80°C (ardoises), selon le matériau de couverture utilisé. Traduit en énergie, une toiture est soumise



inversé par rapport à l'hiver. Lors des épisodes caniculaires, cette inversion du flux hygrothermique aggrave également le risque de condensation, notamment au niveau de la toiture.

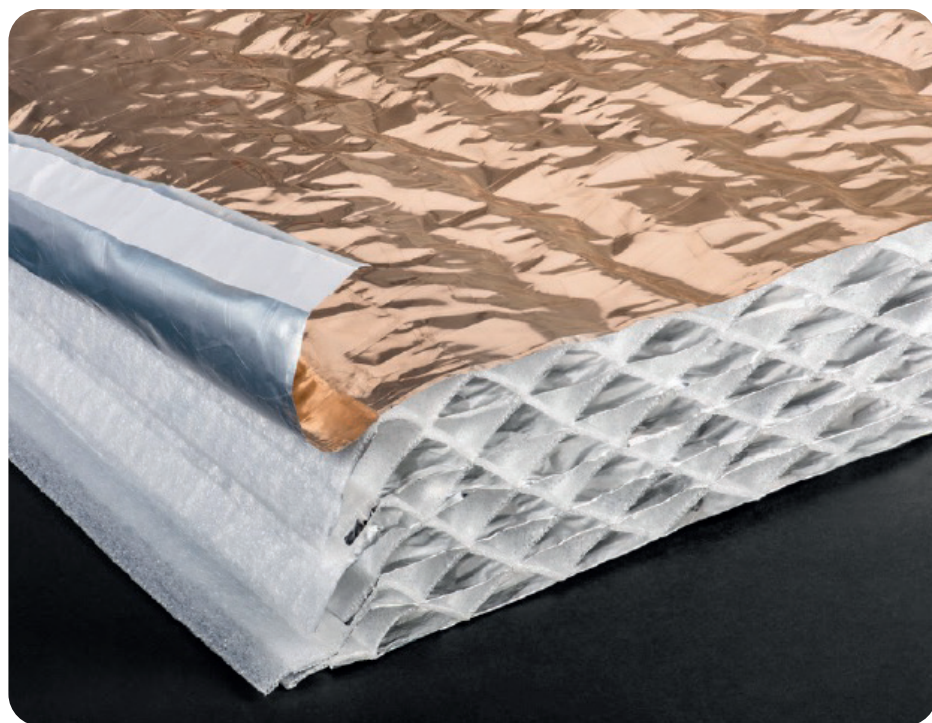
- L'absence de systèmes de rafraîchissement de l'air intérieur, tels que la ventilation double flux. Isoler correctement son logement permet de diminuer la transmission de chaleur par les parois, réduire les ponts thermiques et assurer l'étanchéité. L'isolation de la toiture est donc primordiale puisqu'elle constitue la partie la plus exposée au rayonnement solaire en été. On estime

ainsi à un flux énergétique 50 à 100% plus important en été qu'en hiver. L'isolation des murs est aussi à prendre en compte car ce sont par eux que près de 25% des déperditions thermiques s'opèrent. Pour ces derniers, il faut opter pour un isolant dont la résistance thermique est supérieure à 3.7 m².K/W. Si la plupart des isolants sont aujourd'hui performants en hiver pour se protéger du froid, tous en revanche n'ont pas la même efficacité en été pour lutter contre le risque de surchauffe de l'habitat. Si la plupart des isolants sont

aujourd'hui performants en hiver pour se protéger du froid, tous en revanche n'ont pas la même efficacité en été pour lutter contre le risque de surchauffe de l'habitat.

Confort d'été : les nombreux atouts des isolants réflecteurs alvéolaires actifs

Conçus pour faire face efficacement à tous les modes de transferts de chaleur (conduction, convection, rayonnement, transfert d'humidité), les isolants réflecteurs alvéolaires Actis sont autant efficaces en été qu'en



hiver, que ce soit pour l'isolation par l'extérieur (toiture) ou par l'intérieur (combles et murs).

Lors des périodes estivales, ils luttent contre l'entrée d'air chaud dans tout l'habitat, même dans les pièces situées sous les combles dans lesquelles les températures peuvent vite grimper. Indépendamment de leurs performances thermiques intrinsèques élevées et durables, ils assurent une parfaite étanchéité à l'air et à la vapeur d'eau, éliminant tous risques

de condensation. Dotés sur leurs 2 faces d'une membrane pare-vapeur intégrée, ils sont constitués également d'alvéoles séparées par des films réflecteurs métallisés et faiblement émissifs. Été comme hiver, le pare-vapeur de l'isolant ne se retrouve, en conséquence, jamais du mauvais côté, même lorsque le flux thermique s'inverse.

En fonction des applications, Actis offre, avec ses gammes HYBRIS et TRISO-TOITURE, une solution d'isolation pour un confort d'été assuré dans toutes les pièces de l'habitat. Chaque film réflecteur composant

ces produits renvoie 95% des rayonnements infrarouges, limitant au maximum la pénétration de chaleur à l'intérieur des bâtiments et permettant ainsi de garder un logement plus confortable en été.

Hybris , pour les combles aménagés et les murs

La technologie réfléchissante d'HYBRIS permet de renvoyer jusqu'à 94% de la chaleur sous forme de rayonnement thermique, pour garantir un grand confort même par fortes chaleurs. Des études thermiques* indiquent jusqu'à 2°C de gain de fraîcheur en été (selon les configurations du bâtiment) par rapport à des isolants sans cette technologie. Cette performance est obtenue par la très basse émissivité des films réflecteurs, qui est un savoir-faire spécifique d'ACTIS. HYBRIS offre, en conditions estivales, un gain de 50% de résistance

thermique par son facteur solaire, comparativement à des isolants ne bénéficiant pas de sa technologie (rapport CSTB n°AFF 21-53).

Lors des périodes estivales, ils luttent contre l'entrée d'air chaud dans tout l'habitat, même dans les pièces situées sous les combles dans lesquelles les températures peuvent vite grimper.



Posé en rampant dans les combles ou sur un mur maçonné, l'isolant alvéolaire rigide HYBRIS offre des performances élevées ($R = 3,75 \text{ m}^2 \cdot \text{K}/\text{W}$ en 125 mm d'épaisseur) en utilisant un minimum d'espace intérieur. Bénéficiant de la technologie brevetée des isolants réflecteurs alvéolaires, il exploite les qualités thermiques de l'air. Doté d'un pare-vapeur intégré, il assure en plus de l'isolation thermique (certifiée ACERMI), l'isolation phonique et l'étanchéité à l'air du bâtiment.

Il est réalisé à partir de composants sains, sans fibres irritantes, durables et respectueux de la qualité de l'air intérieur. Certifié Cradle to Cradle, il est 100% recyclable à l'infini.

Triso-toiture, pour l'isolation de la toiture par l'extérieur

Présenté sous forme de pack réunissant Triso-Hybrid', isolant réflecteur souple avec pare-vapeur intégré, et Boost'R Hybrid', isolant réflecteur respirant avec écran HPV intégré, TRISO-TOITURE assure à la fois l'isolation thermique été/hiver avec des performances thermiques élevées ($R > 6,25 \text{ m}^2 \text{ K}/\text{W}$), l'isolation phonique et l'étanchéité à l'eau et à l'air. Il est certifié NF EN 16012.

A propos d'ACTIS

ACTIS est le leader européen sur le marché des isolants alvéolaires réflecteurs. Créée en 1980, ACTIS est une PME familiale française de 300 personnes, basée à Limoux en région Occitanie, qui a intégré le groupe Laurent Thierry en 2003. ACTIS

possède 4 sites de production en France, certifiés ISO 9001 depuis 2005, et est présente dans 8 pays en Europe. ACTIS propose des solutions performantes et certifiées qui répondent à l'ensemble des besoins d'isolation :

- . pour tous les bâtiments (résidentiels et tertiaires)
- . pour toutes les applications (toitures, combles et murs)
- . en neuf comme en rénovation

Les solutions ACTIS disposent de certifications délivrées par des organismes d'évaluation accrédités (ACERMI, CSTB, LNE, BM Trada...)



KEMICA COATINGS

Réinventons les résines



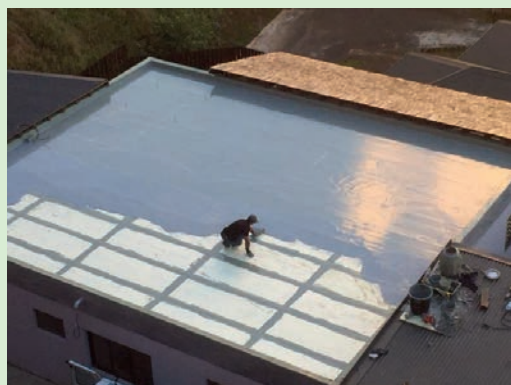
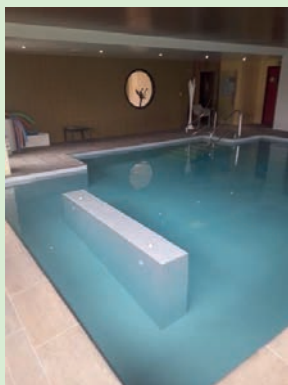
biosourcé



durable



écologique



100%

étanchéité
anticorrosion
non inflammable
antifouling
antibactérien



0%

solvant
toxicité
COV
bisphénol A

ZA du BOIS GUESLIN – 28630 MIGNIERES

www.kemica-coatings.com



est partenaire de



L'ARMOIRE A DOCS

par BatiMedia

Pour répondre aux modes de vie changeants des 10 prochaines années, NONNA travaille avec 5 métropoles françaises sur une nouvelle façon de se loger.



Depuis sa création en 2022, NONNA imagine et implante des logements pérennes adaptés à des publics aux attentes et aux modes de vie changeants. Aujourd'hui, on parle de « co-living ». NONNA propose un habitat que l'on choisit et que l'on partage à travers le vécu d'une expérience. « Parce qu'il faut lui accoler un mot, nous parlons de co-living, pourtant ce terme est réducteur, notre concept parle d'autre chose et les collectivités qui préparent leurs territoires aux nouveaux besoins des 10 prochaines années sur les enjeux de logements, l'ont bien compris. » souligne Sébastien DESTOUCHES, associé et co-fondateur. NONNA prépare l'ouverture de ses premières résidences, dont la première ouvrira à l'horizon 2024 à Angers et sur les 5 prochaines années dans des villes

telles que Nantes, Rennes, Vannes et Paris.

Les métropoles vont se trouver confrontées à des enjeux majeurs et cruciaux de problématiques de logement et peuvent y répondre en proposant un nouveau modèle, un logement qui s'adapte à cette société qui mute.

Répondre à l'urgence d'une société qui mute

La population vieillit, la nomenclature familiale éclate, le temps d'étude est plus long, l'accès au logement devient un casse-tête et recruter est un problème épineux. « La société évolue et ce n'est que le début. NONNA propose d'accompagner voire de devancer des attentes qui vont profondément transformer le visage des villes et leur attractivité » explique

le co-fondateur. « Liés à l'évolution démographique de nos villes, les besoins de logement concernent, par exemple, des personnes célibataires, en transition, qui ne souhaitent plus vivre seules et sont désireuses de bénéficier, au sein d'un habitat partagé avec services, d'un espace privatif associé à des pièces de vie communes. C'est l'opportunité de proposer une offre de logements qui va s'inscrire de manière pérenne dans le temps » explique Sébastien DESTOUCHES.

La vision prospectiviste des élus, une alliée de taille

« Notre enjeu, c'est de proposer un modèle qui s'ajustera aux demandes futures d'une population et c'est là que la vision prospectiviste des élus est notre meilleure alliée » explique Baptiste RONGIER co-fondateur et spécialiste de l'Expérience utilisateur. « Ils travaillent aujourd'hui pour demain et outre le foncier, nous avons besoin de leur vision. » souligne le dirigeant. L'entreprise vient de recevoir l'affiliation French PropTech, la première communauté d'entrepreneurs labellisée French Tech, regroupant plus de 250 entreprises engagées pour repenser le secteur et la ville. En rejoignant ce mouvement décerné aux acteurs innovants du secteur de l'immobilier et du bâtiment, NONNA participe à la construction de la ville de demain, grâce à des solutions opérationnelles qui répondent aux défis et enjeux du secteur.

« Le co-living correspond et répond aux aspirations des habitants, utilisateurs de la ville au quotidien »

Christian GIBOUREAU – Directeur Général SEM Loire Océan Développement – SPLA Loire Océan

Métropole Aménagement.

« Au même titre que l'habitat participatif ou le coworking, le coliving correspond et répond aux aspirations des habitants, utilisateurs de la ville au quotidien. À l'aube de l'année 2023, l'enjeu de la Fabrique de la ville plurielle, et satisfaisant toutes les aspirations individuelles, conduit à innover et proposer des nouveaux modes de faire. Ainsi le Coliving s'inscrit parfaitement dans cette nouvelle temporalité. En innovant, en co-construisant des Programmes de Qualité, NONNA saura s'inscrire dans la durée »

L'essence de NONNA : créer des expériences de vie partagées

Tout y est conçu pour créer une harmonie entre les colivers, pour développer de véritables communautés de personnes et permettre aux habitants d'accroître leur réseau : espaces de coworking, espaces culturels, bars ou restaurants... En intégrant des lieux de vie ouverts sur l'extérieur à ses résidences, NONNA contribue au développement économique local. Les couleurs et le choix des matériaux de NONNA, lui confèrent un territoire créatif bien à elle.

ZOOM SUR NONNA

Créée à Nantes en septembre 2022, l'entreprise NONNA souhaite améliorer l'accès au logement pour les actifs, en proposant des expériences de vie partagées, des colivings adaptés aux besoins d'aujourd'hui et de demain, le tout complété par une offre de services ouverte sur le quartier (bar, restaurant, ou encore coworking accessibles aux personnes extérieures).



ECLISSE RE-DESIGN son offre avec son nouveau catalogue visions- Inside Architecture

Depuis quelques années, ECLISSE France, spécialiste de la fabrication de portes d'intérieur, s'adresse en priorité à ses prescripteurs (bureaux d'études, architectes, décorateurs d'intérieur, artisans-poseurs, menuisiers, agenceurs...) via différents catalogues en fonction de la gamme, des produits spécifiques ou encore des matériaux. Naturellement, la marque a décidé de repenser son catalogue en regroupant l'ensemble des informations à destination des prescripteurs dans un seul et même support. L'objectif est de présenter de la façon la plus claire la gamme de produits ECLISSE à travers des visuels de mises en situation pour faciliter la projection.

Eclisse met en situation ses portes dans son nouveau catalogue

Afin de réduire le nombre de documentations proposées (jusqu'à une dizaine), le fabricant de portes d'intérieur, imagine une nouvelle façon de classer et présenter sa gamme de produits afin de ne proposer plus qu'un seul catalogue à ses prescripteurs.

L'ensemble des gammes ECLISSE est présenté : la collection Syntesis®, ECLISSE 40, la gamme Classiques avec, par exemple, les produits Unique, Circular, etc. On y retrouve aussi l'ensemble des rails, les portes



bois, les portes Verre & Alu ainsi que les accessoires.

L'objectif étant de centraliser l'information dans un catalogue clair et unique permettant aux prescripteurs de se projeter facilement tout en optimisant leur temps

Les nouveautés du catalogue

- L'habillage de plusieurs QR codes (3 différents sur l'ensemble du catalogue) redirigent vers les fiches produits, les fiches techniques mais également les fichiers BIM et DWG (pour obtenir des images vectorielles, des plans, etc).
- Une part belle aux visuels qui facilitent les projections en situation pour les prescripteurs.
- Une clé d'entrée du catalogue avec les produits phares ECLISSE, la collection Syntesis® et le produit ECLISSE 40 (portes sans habillages, à fleurs de cloisons dites invisibles). Ces produits, recherchés par les architectes pour

Syntesis® Line et Syntesis® Battant – Porte bois

Le nouveau catalogue est déjà utilisé par les commerciaux lors de leurs rendez-vous clients. Ils présentent ainsi l'ensemble des produits de la gamme ECLISSE à travers de beaux visuels. Les professionnels peuvent également contacter leur commercial afin de recevoir un exemplaire de celui-ci.

Une communication digitale est prévue afin d'annoncer sa sortie, notamment sur LinkedIn, Instagram et Facebook.

Le catalogue Visions – Inside Architecture sera également présenté lors des salons auxquels ECLISSE participe dans l'année. Le premier rendez-vous sera au salon ARCHITECT@WORK à Marseille les 24 & 25 mai prochain.

A propos d'ECLISSE FRANCE



leur minimalisme et leur esthétisme, s'intègrent parfaitement à leurs projets, surtout lorsqu'ils souhaitent sublimer les portes.

accessoires.

ECLISSE FRANCE en chiffres : 30 collaborateurs / 90 000 châssis commercialisés chaque année

Implantée en France depuis 1996, ECLISSE FRANCE est une filiale du groupe italien éponyme spécialisé dans la fabrication de portes coulissantes à galandage haute qualité depuis plus de 20 ans. ECLISSE FRANCE propose une large gamme de solutions techniques pour l'aménagement de l'espace intérieur : châssis, rails, portes coulissantes, automatismes et



SOLARLUX[®]



L'ARMOIRE A DOCS

par *Batimédia*

est partenaire de



Construction de 36 logements locatifs en blocs de béton cellulaire Ytong Verti au Bourget-du-Lac (73)

Une solution constructive durable et simple à mettre en oeuvre pour les logements collectifs

L'OPAC Savoie, acteur majeur de l'habitat savoyard, mène des programmes de construction et de réhabilitation de logements moins énergivores. Afin de diminuer l'impact sur l'environnement de ses bâtiments, ils privilégient des matériaux bénéficiant d'excellentes performances thermiques avec une faible empreinte carbone. Dans le cadre du chantier de construction des 36 logements locatifs, dans la commune du Bourget-du-Lac, Montée de Pouli (73), l'OPAC Savoie

a retenus blocs en béton cellulaire Ytong Verti. Cette solution constructive vertueuse permet d'optimiser les surfaces habitables et les coûts des logements, tout en répondant à la réglementation RE2020.

Répartis sur 6 bâtiments en R+2, ces logements collectifs ont été réalisés avec des murs Ytong Verti, très simples et rapides à poser. Grâce aux propriétés durables de ces blocs, leur résistance mécanique et leurs



performances thermiques, isolantes élevées, les futurs locataires de ces appartements bénéficieront d'un confort de vie été comme hiver.

Un chantier en ytong verti : le choix de murs isolants et confortables

Les blocs Ytong Verti sont particulièrement adaptés pour la réalisation de logements collectifs ou de bâtiments tertiaires (EHPAD, gendarmeries, bureaux...) jusqu'à R+4. Les caractéristiques isolantes, le traitement efficace des ponts thermiques, la parfaite étanchéité à l'air du béton cellulaire permettent de répondre à la réglementation RE2020. Les bâtiments construits en Ytong Verti sont durables car leurs performances thermiques ne s'altèrent pas avec le temps et restent garantie à vie.

Par ailleurs, pour ce chantier, le choix du Ytong Verti 25 associé à un doublage intérieur 100+10 permet un déphasage de 14h23 min avec un amortissement de 90%, une très bonne performance pour contribuer au confort d'été !

Une mise en oeuvre simple et rapide

Les blocs Ytong Verti 20 et 25 réduisent la pénibilité sur les chantiers, car ils sont légers et rapides à mettre en oeuvre. Le procédé de pose collée à joint mince offre 30% de gain de temps et permet de gaspiller moins d'eau sur le chantier.

Geoffrey Muttoni l'a constaté « Nous posons souvent de l'aggloméré traditionnel sur nos chantiers, et pour ce projet nous avons été surpris par la simplicité de pose des blocs Ytong. Pour le premier rang, on a réglé les assises au laser avec environ 2 cm de mortier hydrofugé, en laissant une réserve pour les ouvertures. Le lendemain, on a appliqué directement la colle. Une fois le premier rang posé, le montage des rangs suivants s'est fait tout seul ! »

Yves Barbier – Chef d'équipe de l'entreprise Muttoni Père & Fils précise « Les blocs en béton cellulaire sont plus légers, les coupes sont plus propres qu'un bloc traditionnel. Quant à la prise en main, elle est plus pratique, sans risque de blessures aux mains lors de la manipulation des blocs. »

Geoffrey Muttoni – Co-gérant de l'entreprise familiale Muttoni Père & Fils, basée à Belley (01), explique pourquoi le béton cellulaire a été choisi « Pour ce projet, le maître d'ouvrage et le maître d'oeuvre souhaitaient du béton cellulaire. Les murs extérieurs ont donc été réalisés en blocs Ytong Verticar ils présentaient de nombreux avantages au niveau thermique. De plus, nous avons pu travailler dans un chantier propre et peu bruyant. »

Pierre-Jean Berier, Conseiller technique Xella France,



souligne « Le maître d'oeuvre a fait le choix du béton cellulaire pour plusieurs raisons. Il connaît bien nos produits et au vu de l'étendue du chantier, cela permettait de profiter d'une mise en oeuvre relativement simple avec des matériaux plus légers à manipuler. Les performances du bloc ont également été un facteur clé. Avec une résistance thermique de 2, le bloc Ytong Verti de 25 cm d'épaisseur minimise le doublage côté intérieur et respecte la réglementation thermique. Sans compter le gain de surfaces habitables obtenues et les caractéristiques thermiques du matériau qui permettent de traiter les points singuliers. Enfin, il faut aussi souligner que les blocs Ytong Verti 20 et 25 sont des produits parfaitement adaptés aux bâtiments collectifs. »

Une solution constructive saine et durable

Les blocs Ytong Verti s'inscrivent pleinement dans une dynamique d'économie circulaire et de développement durable.

Pierre-Jean Berier « En choisissant le béton cellulaire, l'OPAC Savoie a souhaité pérenniser ses bâtiments dans le temps et limiter

l'impact environnemental. Chez Xella, nous sommes proches de nos usines de fabrication et avons une facilité à livrer rapidement. Avec ce matériau, nous n'avons pas de souci d'approvisionnement et nous avons beaucoup de stock pour réaliser ce type de bâtiment. »

Geoffrey Muttoni ajoute « Nous sommes dans un milieu proche des montagnes, et poser un bloc plus respectueux de l'environnement était donc tout naturel. »

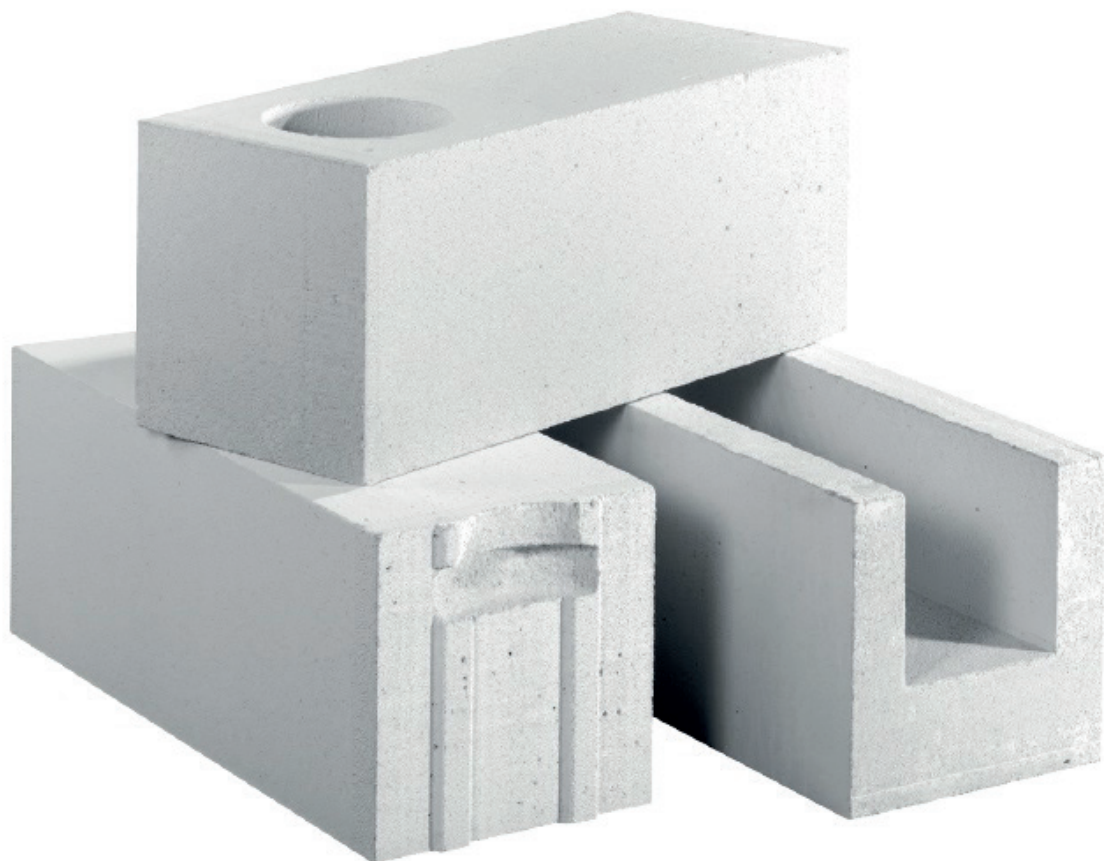
Un accompagnement de la conception à l'exécution

En amont du projet, le Bureau d'Étude Technique Xella a étudié et optimisé le chantier. Pendant l'exécution, Pierre-Jean Berier a accompagné les équipes du projet et les compagnons maçons



de l'entreprise Muttoni Père & Fils.

Geoffrey Muttoni « L'équipe commerciale Xella a toujours été disponible pour nous accompagner sur le chantier, pour des questions techniques ou autres. Nos équipes de maçons ont été assez vite formées. »



Ytong verti

Les qualités intrinsèques des murs Ytong Verti permettent de réaliser des économies sur l'isolation, les rupteurs thermiques et la membrane d'étanchéité. Ils optimisent ainsi la surface habitable disponible et les coûts de construction.

Leurs performances thermiques et environnementales permettent d'atteindre les exigences de la RE2020. Les blocs Ytong Verti sont également perspirants. Ils offrent un meilleur confort intérieur aux occupants des logements, car ils apportent une enveloppe performante et une bonne inertie thermique. Le déphasage thermique des murs Ytong Verti permet de conserver une température stable dans l'habitation été comme hiver.

Ininflammables et incombustibles, ils bénéficient d'excellentes propriétés coupe-feu avec une résistance au feu REI180.

Fiche chantier

Bourget-du-Lac, Montée de Pauli

Projet : Construction de 36 logements locatifs sur 6 bâtiments R+2

Murs en Ytong Verti 25

Maître d'ouvrage : OPAC Savoie

Réalisation des travaux en béton cellulaire : Muttoni Père & Fils

Caractéristiques techniques

Ytong Verti 25

$R = 2 \text{ m}^2 \cdot \text{K}/\text{W}$ et $R_{cn} = 4,5 \text{ MPa}$ – REI180

Hauteur 250 mm – Longueur 625 mm – Epaisseur 250 mm

NOUVEAUTÉ



Clinique Saint-Exupéry, Toulouse (31) – Architecte : KARDHAM (31) –
Entreprise de pose : ETP (31) – Photographe : David Aubert

Plafond extérieur KNAUF HYDROPROOF® -un nouveau système à l'esthétique sobre et simple à poser

Le plafond extérieur Knauf HydroProof® est un système de plafond suspendu en plaque de plâtre, sans joints apparents. Mis en oeuvre en zone abritée extérieure

(non exposée aux intempéries), il se destine ainsi aux avancées, ou parties semi-ouvertes de tout type de bâtiment (maison individuelle, ERP, tertiaire, industriel), comme les sous-faces de loggias, toitures, préaux... en neuf comme en rénovation.

Le plafond extérieur Knauf HydroProof® est un système complet, sous DTA du CSTB. Il est constitué de plaques de plâtre «Super Hydro» Knauf HydroProof® BA 13, vissées sur une ossature métallique traitée contre la corrosion de la gamme Knauf Hydro

ou Z275 selon la configuration du chantier.

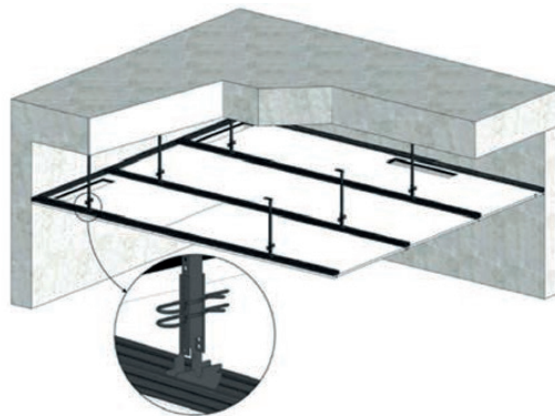
Les plaques de plâtre Knauf HydroProof® disposent d'un coeur de plâtre à hydrofugation renforcée et d'un parement voile de verre de couleur blanche. D'une largeur de 1,2 m et d'une épaisseur de 12,5 mm, elles sont disponibles en longueurs 2,50, 2,60 et 3 mètres pour s'adapter à toutes les configurations et entraxes de pose. Leurs deux bords amincis facilitent le traitement des joints.

La mise en oeuvre du plafond extérieur Knauf HydroProof® est particulièrement rapide et aisée. Elle se fait en seulement 4 étapes : pose de l'ossature métallique, vissage des plaques, jointoiment et finition, et s'apparente aux applications standards «intérieures» des plafonds non démontables en plaques de plâtre. Sa mise en oeuvre est donc très accessible aux professionnels, notamment aux plaquistes. Pour simplifier son installation, Knauf propose un enduit prêt à l'emploi dévolu, Knauf Proplak HydroProof®, ainsi qu'une bande à joint Knauf HydroProof® assortie. Le système permet de créer des plafonds à l'esthétique sobre, sans joints apparents, et avec des possibilités infinies de finitions peintes.

Avec une mise en oeuvre couverte par un DTA du CSTB n°9/22-1072_V1, le système pour plafonds extérieurs Knauf HydroProof® s'impose tant auprès de la prescription qu'auprès des entreprises applicatrices, comme la garantie de plafonds extérieurs sobres, techniquement

durables et simples à poser.

1. Pose de l'ossature métallique



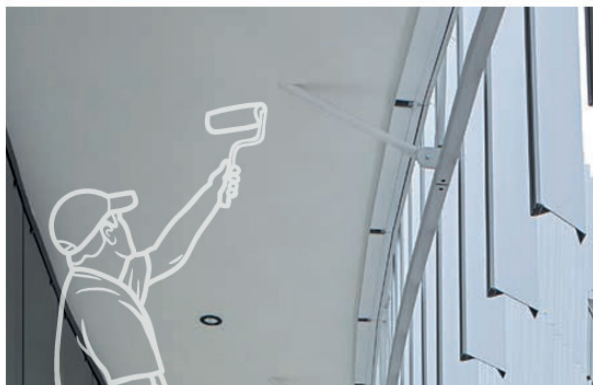
2. Vissage des plaques



3. Jointoiment



4. Finition



D2B[®]

Système de façade préfabriquée

Construction modulaire 2D performante et entièrement personnalisable

Inspiring Smarter Building*

*Inspirer des constructions ingénieuses



est partenaire de



par BatiMedia

UNE NOUVELLE GÉNÉRATION DE SOL EN BOIS

QUAND LA NATURE RENCONTRE
LE HIGH TECH

BJELIN

est partenaire de



L'ARMOIRE A DOCS

par *Batimédia*



DOSSIER

BePOsITIVE

Le salon de la transition énergétique

Le fil d'actu

BatiMédia *live*



Pascal Poggi
pour Batimédia

4 SECTEURS D'EXPOSITION

Toutes les solutions d'un monde en transition

64% des Français seraient prêts à se lancer dans l'autoconsommation via l'installation de panneaux solaires.

Source Ademe

Nouveaux systèmes énergétiques

- Solaire photovoltaïque
- Autres EnR
- Stockage
- Distribution et gestion des réseaux
- Éclairage extérieur
- Mobilité durable...

x2

Les fabricants leaders des produits d'isolation biosourcés devraient doubler leur capacité de production d'ici 2025.

Source AICB

Solutions constructives

- Structure et enveloppe
- Menuiseries et fermetures
- Bâtiments en bois
- Matériaux biosourcés
- BIM...





600 000

appareils de chauffage
au bois non performants
devront être remplacés
d'ici 2025.

Source Flamme Verte

Bois énergie Flam'expo

- Cheminées et inserts
- Poêles à combustible bois
- Combustible, fabrication, distribution et stockage
- Conduits et sorties de toit
- Autres appareils, composants et accessoires...

x3

C'est la progression
estimée du nombre de
pompes à chaleur vendues
par an, à l'horizon 2050.

Source AFPAC

Énergie dans le bâtiment

- Confort thermique
- Traitement de l'air
- Gestion de l'eau
- Domotique et gestion technique du bâtiment
- Équipement électrique...

THÉMATIQUES



Chaudières Perge propose des chaudières bois et des chaudières hybrides, fabriquées à Portes-les-Valence.

Au salon BePositive, le chauffage, c'est bois-énergie ou pompes à chaleur

BEPOSITIVE

Le salon de la transition énergétique

21 > 23 mars 2023 | Eurexpo | Lyon | France

Le fil d'actu



Pascal Poggi
pour Batimédia

Les chaudières gaz et fioul semblent avoir presque entièrement disparu du paysage des salons européens, au profit des chaudières bois et des pompes à chaleur. Le salon BePositive à Lyon n'a pas dérogé à la règle.

Le salon BePositive s'est tenu du 21 au 23 Mars à Eurexpo à Lyon. Il était consacré au photovoltaïque, au chauffage et à la production d'eau chaude sanitaire, un peu à la ventilation, aux ouvrants – portes et fenêtres – et introduisait cette année une nouvelle section, encore embryonnaire sur la construction décarbonée.

Nous commençons notre compte-rendu par le chauffage et plus précisément par les solutions thermodynamiques. Nous allons encore vous parler de pompes à chaleur et de R290. Nous ne le faisons pas exprès du tout, mais ce sont deux des gros sujets du moment. Nous commençons notre compte-rendu par le chauffage et plus précisément par les solutions thermodynamiques. Nous allons encore vous parler de pompes à chaleur et de R290. Nous ne le faisons pas exprès du tout, mais ce sont deux des gros sujets du moment.

Les pompes à chaleur au R290

Comme à ISH, les constructeurs ne montraient plus guère de chaudières gaz ou fioul, mais beaucoup de pompes à chaleur. Et, devinez quoi, ces nouvelles pompes à chaleur exposées à BePositive utilisent principalement le R290, autrement dit le propane, dont le GWP est de 3 seulement et qui échappe au règlement européen F-Gaz.

Tous les exposants du secteur de la thermodynamique montraient des pompes à chaleur au R290. Ceux qui n'en avaient pas encore, comme Elco, par exemple, juraient que ce serait pour la fin de l'année ou pour le début de 2024.

Le nouvel enjeu en ce qui concerne les pompes à chaleur, c'est leur adaptation au chauffage collectif et tertiaire, en construction neuve, comme en réhabilitation. Ce sera le sujet de la matinale de la pac, organisée à Paris le 12 avril prochain par l'AFPAC (Association Française pour les pompes à chaleur), dont ne manquerons pas de vous proposer un compte-rendu. Mais, plusieurs solutions étaient en évidence à BePositive, dont une assez originale, mise en avant par Sinclair.

Sinclair Solutions, un fabricant de climatiseurs et de pompes à chaleur qui appartient à Beijer Ref, un groupe

mondial actif dans la distribution de matériels de froid commercial et industriel, de climatiseurs et de pompes à chaleur, présentait un climatiseur monobloc au R290. Composé d'une seule unité, installée à l'intérieur, le climatiseur ASM-12PI



est relié à l'extérieur par deux courts conduits de 180 mm de diamètre qui traversent le mur. L'unité est réversible, affiche une puissance froid de 3,5 kW – European Efficiency Ratio ou EER = 2,60, c'est la mesure de l'efficacité énergétique en mode froid -, une puissance chauffage de 2,9 kW avec un COP (Coefficient de Performance) de 3,10. Ce qui lui donne des classes d'efficacité énergétique de A en froid et A+ en chauffage. Elle contient 290 g de R290.

Le chinois PHNX exposait à BePositive. En France, il ne vend pas sous sa marque,



mais fournit plusieurs industriels en OEM. En Chine, PHNX produit plus de 1 070 000 pompes à chaleur par an, dans ses trois usines. Il présentait sa nouvelle gamme GreenTherm Series de pompes à chaleur monobloc extérieures au R290 à puissance variable pilotée par inverter, qui contient 5 modèles réversibles de 3,1 – 8,9 kW à 8 – 22 kW.

Le français Intuis exposait toute sa gamme

Intuis se prononçait auparavant Auer, Applimo, ... Le groupe Muller a été racheté par les irlandais Glenn Dimplex et rebaptisé Intuis par sa nouvelle direction. Intuis est spécialisé dans les pompes à chaleur au R290 et dévoilait de nouveaux modèles au salon



BePositive, à la fois en forte puissance pour le collectif et le tertiaire et pour la maison individuelle.

Voici l'allure des nouvelles pompes à chaleur de la gamme HRC70 d'Intuis : un seul ventilateur au lieu des deux ventilateurs du modèle exposé à ISH et des puissances de 40, 60 et 80 kW. Destinés à être installés à l'extérieur,



ces modèles sont cascables pour atteindre des puissances importantes jusqu'à 1200 kW et contiennent de 1,65 kg (40 kW) à 2,5 kg (80 kW) de propane. Ils sont immédiatement disponibles. Pour la maison individuelle, Intuis présentait des pompes à chaleur air/eau monobloc extérieures, toujours au R290 : la gamme HTi de 6 kW, 8 kW, 11



kW et 14 kW. Le modèle de 6 kW n'est disponible qu'en monophasé, les trois autres existent en mono et triphasé. Ces pac atteignent une température de départ d'eau de 70°C, offrent une modulation de 15 à 100 % de leur puissance nominale et fonctionnent sans secours par résistance électrique jusqu'à une température extérieure de -20°C. Elles sont curieusement cascables jusqu'à 96 kW. Ce qui est largement trop pour la maison

individuelle et ouvre la possibilité de les utiliser en collectif, neuf ou existant, et en tertiaire.

Pour la production d'eau chaude sanitaire collective, Intuis présentait les pilotes multifonctions Z1 jusqu'à 32 kW et le 4X jusqu'à 1200 kW. Ces deux pilotes gèrent les pompes à chaleur, le ballon pour la préparation d'ECS collective, le bouclage de la distribution d'ECS, le secours par résistance électrique et la cascade des MégaPAC, 8 modèles de pompes à chaleur spécialisées dans la production d'ECS. Les MégaPAC sont des pac air/eau de 17 à 80 kW, en mono- ou triphasé.

Le groupe Nibe progresse sur le marché français

Nibe, que nous avons rencontré à ISH, estime bien progresser sur le marché français et se focalise sur la pompe à chaleur en rénovation. Grâce à la marque allemande Alpha Innotec, devenue propriété du groupe, Nibe possède un historique de 20 ans dans la fabrication de pompes à chaleur au R290.

Toutes les pac Nibe possède une connexion Wi-Fi intégrée et des possibilités de connectivité étendues. Grâce à l'application Nibe myUplink pour la gestion et la surveillance à distance, ainsi qu'aux accessoires myUplink sans fil en option, comme les sondes CO2 et les sondes d'humidité relative pour la ventilation à la demande, les pac Nibe s'intègrent parfaitement dans une stratégie SmartHome.

En collectif neuf et en maison individuelle neuve, mais aussi en rénovation, Nibe compte beaucoup sur sa pompe à chaleur monobloc intérieure sur air extrait Nibe S735. Elle est équipée d'un ballon d'eau chaude



ATELIER
OPEN ENERGIES
←


nominé
nominee
BePOSITIVE
AWARDS



DÉCOUVREZ NOTRE INNOVATION
SUR LE SITE WEB DU SALON
ET SUR L'APPLI BEPOSITIVE CONNECT

DISCOVER OUR INNOVATION
ON THE EXHIBITION WEBSITE
AND ON THE BEPOSITIVE CONNECT APP



NIBE e755

NIBE

intégré en inox et assure un triple service : ventilation, chauffage et production de l'eau chaude sanitaire. Elle est classée A++ en chauffage avec départ d'eau à 55°C et A+ en production d'ECS avec un profil de soutirage XL. Elle contient 0,00126 t_{eq}CO₂ en charge de réfrigérant R290. Grâce à sa puissance variable de 1 à 6,4 kW, Nibe la recommande pour des logements jusqu'à 240 m². Cette pompe atteint une température de départ d'eau de 67 à 70°C. Ce qui permet de l'utiliser avec des radiateurs en rénovation. Elle fait également office de groupe de ventilation simple flux. En rénovation, s'il n'y a pas de ventilation, il suffit de poser des entrées d'air périphériques et une pac Nibe S735 pour disposer d'une ventilation simple flux. En ce qui concerne ses pompes à chaleur, Atlantic était l'un des rares fabricants à résister au R290. Il montrait bien sûr son ballon thermodynamique

Egéo connecté au R290 à BePositive, mais aussi sa pompe à chaleur Ixtra M, fabriquée à Merville et qui utilise le R452B. C'est un mélange de 67% de R32, de 7% de R125 et de 26% de HFO R-1234-yf. Il est classé A2L et son GWP atteint 675. Le R452B est une solution de transition, dont la durée de vie sera sans doute très courte. Ce fluide est en effet menacé à la fois par la révision du règlement F-Gaz qui veut limiter le GWP des fluides dans les machines neuves à 150 en 2027 et par la révision du règlement REACH qui veut bannir les HFO.

Haier présentait lui aussi une pompe à chaleur monobloc extérieure au R290. Mais ce fabricant chinois annonçait pour la fin de l'année un trisplit (une unité extérieure et trois unités intérieures) à détente directe au R290. Nous verrons dans quelles conditions il pourra être installé.







L'industriel français Chaudières Morvan proposait notamment sa gamme de chaudières à granulés GM evo qui comporte 5 modèles de 10 à 60 kW, ainsi que sa gamme de chaudières à bûches SX evo avec trois modèles de 18 à 40 kW.

Beaucoup, de bois-énergie
à BePositive 2023, très peu
de Biofuel et encore moins
de pompes à chaleur

2

BEPOSITIVE

Le salon de la transition énergétique

21 > 23 mars 2023 | Euroexpo | Lyon | France

Le fil d'actu



Pascal Poggi
pour Batimédia

Face à l'interdiction de vente des chaudières fioul neuve et à la forte volatilité des prix du fioul, le bois-énergie, les pac hybrides et le biofioul constituent les principales solutions pour remplacer les chaudières fioul existantes. Les trois technologies étaient présentes à BePositive 2023. Petit rappel initial, depuis le 1er juillet 2022, les chaudières fioul neuves et les chaudières charbon neuves sont interdites à la vente. Cela résulte du décret du 6 janvier 2022 qui, sans mentionner aucune énergie, interdit l'installation d'appareils de chauffage

et de production d'eau chaude sanitaire émettant plus de 300 g de CO₂eq/kWh PCI. PCI signifiant Pouvoir Calorifique Inférieur. Ce plafond élimine le charbon et le fioul. Ces dispositions ne signifient pas du tout que l'on ne puisse plus utiliser du fioul dans des installations existantes, ni que l'on ne puisse réparer des chaudières et des appareils de production d'ECS existants et fonctionnant au fioul. Seule la vente de générateurs neufs est interdite, sauf s'il s'agit de chaudières conçues pour fonctionner au biofioul F30.

L'augmentation du prix des granulés de bois a coupé leur croissance

La solution la plus simple pour remplacer une chaudière fioul existante en fin de vie était l'installation d'une chaudière bois à chargement automatique, utilisant soit des granulés de bois, soit des plaquettes déchiquetées. Pour l'utilisateur final, leur fonctionnement ressemble à celui d'une chaudière fioul : il se fait livrer les granulés de bois, dit aussi pellets, les stocke dans un silo, la chaudière se charge automatiquement en fonction des besoins, ...

De plus, les chaudières à chargement automatique utilisant des granulés de bois présentent les meilleurs rendements de toutes les chaudières bois-énergie. Sur le site du Label Flamme verte, créé en 2000 par l'ADEME et par les industriels et distributeurs d'appareils de chauffage au bois, les meilleures chaudières à granulés sont des chaudières à condensation. Elles atteignent des rendements dépassant 100% sur PCI. Les deux meilleurs générateurs du point de vue du rendement sont les chaudières ÖKOFEN Condens 18 kW avec 107,3% de rendement, ÖKOFEN Condens 16 kW avec 106,9%, HERZ Pelletstar Condensation de 17,2 kW et de 32,4 kW avec 106,7% de rendement, suivie par la chaudière Froling PE1c de 16,3 kW avec un rendement 106,6%. La meilleure chaudière à bûches, la FROLING Chaudière SP Dual Compact 15, atteint un

rendement de 95% sur PCI. Ce qui est encore très honorable, mais plus de 12 point inférieur à la meilleure chaudière à granulés.

Les chaudières à granulés présentent également de meilleures hygiènes de combustion avec, par exemple des émissions CO de 12 mg/Nm³ à 10% d'O₂, des émissions COV de 1 mg/Nm³ à 10% d'O₂ et des émissions de poussière de 18 mg/Nm³ à 10% d'O₂ pour la ÖKOFEN Condens 18 kW. Au total, le site Flamme Verte recense 85 chaudières à granulés domestiques avec des émissions de poussière < 10 mg/Nm³ à 10% d'O₂. Alors qu'il ne présente que 8 chaudières à bûches avec des émissions de poussière < 10 mg/Nm³.

Bref, les chaudières bois à chargement automatique sont simples à utiliser, offrent une excellente hygiène de combustion, atteignent des rendements élevés et, poussées par le remplacement des chaudières fioul en fin de vie, leurs ventes croissaient allègrement et augmentaient de 124,9% entre 2019 et 2021 pour atteindre 31 910 chaudières domestiques à chargement automatique vendues en 2021 selon Obser'VER <http://www.energies-renouvelables.org/observ-er/etudes/Observ-ER-Marche-2021-appareils-chauffage-bois20220519.pdf>, l'observatoire des énergies renouvelables.

Puis, selon le CEEB (Centre d'Etude de l'Economie du Bois) [file:///C:/Users/paspo/Dropbox/Mon%20PC%20\(LAPTOP-EP9GE497\)/Downloads/CEEB%20Enquete%20Producteurs%20](file:///C:/Users/paspo/Dropbox/Mon%20PC%20(LAPTOP-EP9GE497)/Downloads/CEEB%20Enquete%20Producteurs%20)



[Granules%20Bois%202%202023-02.pdf](#), le prix des pellets a commencé à augmenter rapidement dès mai 2021.

La rapide augmentation du prix des pellets depuis mai 2021 a brutalement donné un coup d'arrêt aux ventes de chaudières à granulés. A partir d'une base 100 en octobre 2016, l'indice de prix des granulés atteignait 102,8 (Vrac) et 106,6 (Sac de 15 kg) en Mai 2021, puis culminait à 252,7 (Vrac) et 240,9 (Sac) en novembre 2022. Soit, une multiplication par 2,46 en 19 mois. Depuis, le prix des pellets redescend et atteint 7,60 € TTC par sac de 15 kg, soit 0,50 € TTC/kg et 450 € TTC/tonne début avril 2023. Doc. PP

Une brève chutes des ventes de chaudières à granulés ?

Les résultats des ventes 2022, donnés par Obser'VeR, ne seront pas connus avant mai 2023. Mais le syndicat Uniclimate indiquait en Février 2023, une augmentation des ventes de chaudières biomasse de 24% pour atteindre 42 000 ventes, en remarquant que les ventes de chaudières à bûches représentent 10% du total des ventes, contre 90% pour les chaudières à chargement automatique. Uniclimate indique que les ventes ont fortement ralenti au cours des trois derniers mois de 2022. Notant encore que la revalorisation pourtant incitative de près de 2 000 euros de MaPrimeRénov' et du « Boost coup de pouce » CEE pour la biomasse sont pratiquement restée sans effet.

A BePositive, cependant, les



exposants annonçaient une forte baisse des ventes de chaudières à chargement automatique, pour

partie au profit des chaudières à bûches. Certains exposants mentionnaient tout de même jusqu'à 70% de baisse des ventes de chaudières biomasse à chargement automatique en 2022 par rapport à 2021.

Les chaudières à granulés de bois, ou pellets, offrent une meilleure hygiène de combustion, un rendement plus élevé que les chaudières à bûches et un fonctionnement automatique. Fröhling estimait à BePositive qu'après une sévère baisse des ventes de chaudières à granulés domestique, les ventes repartaient dans le segment des chaudières à granulés de grosse puissance,



notamment pour le remplacement de chaudières fioul en chaufferie. Les chaudières domestiques PEle pellet sont proposées, en prix public, entre 18 550 € HT pour 45 kW de puissance nominale et 20 326 € pour 60 kW.

Fröhling estimait à BePositive



que ses chaudières T4e 20 – 60 de 20 à 60 kW, à fonctionnement automatique et utilisant soit des granulés de bois, soit des plaquettes déchetées, dont les prix n'ont pas subi d'augmentation forte, voient leurs ventes croître face à l'augmentation du prix des pellets. La chaudière à granulés de bois, Pellematic Home d'Ökofen est conçue pour les maisons individuelles neuves et offre une puissance de 3 à 7 kW.

La chaudière à granulés Pellematic Compact constitue le cœur de

gamme d'Ökofen et offre des



puissances de 10 à 32 kW. Ökofen mettait aussi en avant son nouveau générateur Pellematic Smart XS ZEROFLAME qui offre des puissances de 10 à 18 kW, un nettoyage, un décendrage et un ramonage automatiques. C'est une chaudière à condensation dont le rendement atteint 105%. Ses émissions de poussières varient de 2 à 3 mg/Nm³ à 10% d'O₂, sans filtration. C'est de loin le niveau le plus bas du marché. Ariane Perge, Directrice



RESRIPTION @batimédia NUMÉRO 35- JUILLET 2023

Commerciale et Marketing de Chaudières Perge, souligne un phénomène tout à fait nouveau : on leur achète des chaudières bûches en relève de chaudières à granulés de bois. Chaudières Perge a même développé un kit de relève – hydraulique + électronique et régulation – pour assurer le pilotage d’une chaudière à granulés Perge OptiPellet et d’une chaudière à bûches Perge MC Classique. La chaudière à bois MC Classique de Chaudières Perge est un modèle d’entrée de gamme à tirage naturel de 20 ou 40 kW, chauffage seul ou chauffage et ECS par ballon séparé, qui peut fonctionner sans ballon tampon et revient environ à 4500 € au client final.

Et le biofioul ?

Le biofioul constitue l’une des solutions pour remplacer le fioul. Ariane Perge, Directrice Commerciale et Marketing de Chaudières Perge, explique d’ailleurs que le fioul F30 est à peine plus cher que le fioul classique.

Par exemple, Bolloré Energy vend Calorza, son biofioul F30, seulement 1c€/l plus cher que le fioul classique. Les chaudières adaptées au fioul F30 coûtent tout de même à peu près 15% de plus que les meilleures chaudières fioul. Du coup leurs ventes demeurent confidentielles. Chaudières Perge en propose déjà Chez Perge. La chaudière biofioul Perge Optitherm Connect+ fonctionne même déjà avec du fioul F55 dans un centre de test.

Chaudières Perge propose déjà deux gammes de chaudières compatibles avec le biofioul F30 : les chaudières à condensation OptiCondens et les chaudières basse température Optitherm. Les deux gammes offrent des puissances de 24 ou de 32 kW, sont disponible en ventouse ou sur conduit de cheminée, assurent le chauffage ou le chauffage et la préparation d’ECS grâce à un préparateur associé.

Les pompes à chaleur hybrides fonctionnent parfaitement, mais se vendent peu

Chaudières Perge propose également des pompes à chaleur hybrides. Le marché – tel qu’il est avec moins de 3000 pièces en 2021 – se tourne plutôt vers les pac hybrides avec chaudière gaz. Chez Chaudières Perge, les pac hybrides sont plutôt associées à une chaudière fioul.

La pac hybride OptiPac MR32 Hybride au R32 de Chaudières Perge est proposée en trois versions :

- L’OptiPac MR32 sans module intérieur est simple à installer, mais requiert un débit d’eau dans l’installation toujours supérieur à





600 litres/heure.

– L'OptiPac MR32 avec module intérieur de découplage fonctionne quel que soit le débit de l'installation. Le module intérieur est livré monté et câblé pour un seul circuit de chauffage. En option, un préparateur d'ECS externe assure la production

d'eau chaude.

– L'OptiPac MR32 avec module intérieur chauffage + ECS intégrée fonctionne quel que soit le débit d'eau et ajoute un préparateur d'ECS en acier inoxydable intégré.

NOUVEAUTE 2

 ENPHASE.



IQ8+

- Fonctionnement off-grid
- Garantie 25 ans
- Nouvelle app
- Compatible a les puissance



IQ Battery



PUISANCE NOMINALE MAX
1,28 à 3,84 KW



CAPACITÉ TOTALE MAX
3,5 à 10,5 KWH



PRESCRIPTION @batimédia NUMÉRO 305- JUILLET 2023

Le solaire photovoltaïque à BePositive

NOUVEAUTÉ 2023

ENPHASE.

3

SUNPOWER®
Distributeur Officiel

BEPOSITIVE

Le salon de la transition énergétique
Intégré

21 > 23 mars 2023 | Eurexpo | Lyon | France

du marché 22,8%

IQ8+

Fonctionnement off-grid

Garantie 25 ans

Nouvelle application mobile

Compatible avec toutes
les puissances de modules PV

Le fil d'actu



Pascal Poggi
pour BatiMedia

BePositive à Lyon devient l'un des premiers salons français pour le photovoltaïque. On y trouve des distributeurs, des panneaux photovoltaïques, des kits de montage en toiture et en façade, du stockage d'électricité physique et virtuel. A BePositive, enphase montrait deux nouveautés sur plusieurs stands : d'une part, les IQ8 Series Microinverters, très puissants et prêts pour le réseau intelligent, conçus pour s'adapter à la dernière

génération de modules PV à haut rendement ; d'autre part sa batterie de stockage modulaire IQ Batteries de 3,5 ou de 10 kWh. Après le solaire thermique et le PVT (thermique + photovoltaïque), voici le photovoltaïque au salon BePositive qui s'est tenu à Lyon du 21 au 23 Mars dernier. Nous commençons tout de suite par un exposant que nous ne connaissions pas du tout : Ultraçade Industries.

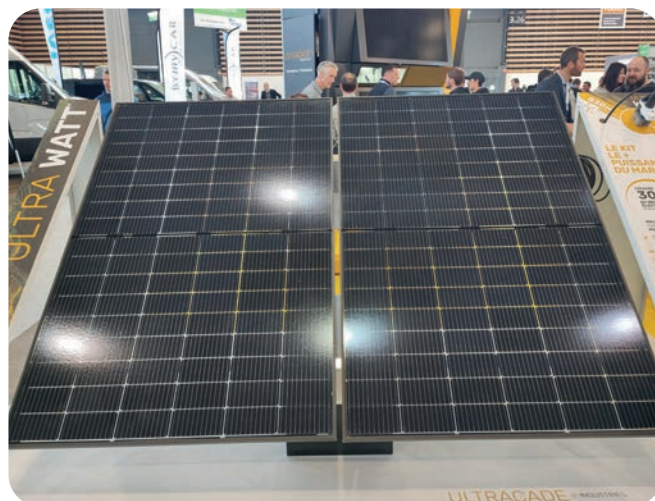
Le photovoltaïque en façade

Ultraçade Industries est membre du groupe Fimavi, qui, depuis 1986, fournit de la tôlerie pour le bâtiment. L'idée de Jean-Charles Battu, responsable de cette activité, est que pour installer du photovoltaïque sur les bâtiments tertiaires, l'espace de toiture ne suffit pas et qu'il faut investir les façades. [Ultraçade Industries https://www.ultracade.industries/](https://www.ultracade.industries/) a développé donc une offre unique de façades 3D actives et positives, intégrant des panneaux solaires photovoltaïques. Le système se compose de seulement 13 pièces différentes à imbriquer pour créer les cassettes en aluminium composite (aluminium, matière de synthèse et laine minérale pour l'isolation thermique). Les tests sismiques et les essais en soufflerie ont déjà été réalisés. Les essais au feu sont en cours pour aboutir à un ATEC, dont le processus est déjà entamé, d'ici quelques mois. Ultraçade Industries est membre du groupe Fimavi, qui, depuis 1986, fournit de la tôlerie pour le bâtiment. L'idée de Jean-Charles Battu, responsable

de cette activité, est que pour installer du photovoltaïque sur les bâtiments tertiaires, l'espace de toiture ne suffit pas et qu'il faut investir les façades. Selon Jean-Charles Battu, Directeur Général de l'activité Ultraçade Industries, le coût du système, sans les onduleurs, revient à 350€/m². Plusieurs couleurs de panneaux sont disponibles, les panneaux



photovoltaïques Vertex S de Trina Solar offrent jusqu'à 410 Wc de puissance nominale et sont notamment fournis sur le marché français par le distributeur PowerConnect. La solution sera commercialisée dès la



fin du mois d'avril en France. La façade 3D de Ultraçade Industries ménage des emplacements pour passer les câbles de raccordement et installer les micro-onduleurs.

Ultraçade Industries présentait notamment à BePositive, deux kits 3D standardisés de pour poser 3,6 ou 6 kWc photovoltaïques en façade de bâtiments tertiaires. Toute l'offre de Ultraçade Industries est fabriquée à Cebazat, près de Clermont-Ferrand.



Ultraçade Industries dispose de plusieurs autres systèmes : ULTRA Ground des fixations lestées pour la pose de PV au sol ; ULTRA Flat, des cassettes ultra-plates pour la pose de PV sur toiture terrasse ; ULTRA Roof, un système de lestage photovoltaïque pour toiture terrasse et ULTRA Watt, un kit complet Plug&Play prêt à poser au sol, d'une puissance unitaire de 830 Wc que l'on peut monter en cascade deux à deux : 1660 Wc. ULTRA Watt se connecte à une seule prise électrique de la maison, à l'aide d'une fiche WiFi connectée fournie par Tuya. Une application Tuya aussi permet de piloter l'installation et de suivre la production PV de l'installation.

Standardisation des puissances des panneaux photovoltaïques par usage

Il était frappant de constater à BePositive, que trois standards de puissance des panneaux photovoltaïques sont apparus, en fonction des emplois. Le panneau PV pour toiture en pente offre des puissances entre 375 et 450 Wc. Leur puissance est limitée par le poids des

panneaux. Pour une installation en toiture en pente, ils doivent pouvoir être manutentionnés par une ou deux personnes. Ce qui limite leur poids entre 20 à 30 kg, donc contraint



leur surface et leur puissance. Longi exposait son panneau Ho-MO5, typique des offres de panneaux PV pour les toitures en pente : 410 Wc de puissance, un poids de 20,8 kg et un rendement de 21%. La totalité des panneaux PV aperçus à BePositive affichait un rendement $\geq 20\%$. Distribué par Domos, le panneau DUONERGY DN-BT120HJT-A propose 375 Wc de puissance nominale et un rendement de 20,6%. C'est un panneau biverre et bifacial, dont on peut maximiser le rendement en utilisant la production de ses deux



faces simultanément : pose sur une toiture terrasse blanche, par exemple, pour bénéficier de la réverbération de la lumière qui illumine la face inférieure. Doc. PP

Pour les toitures terrasses, le plus souvent en étage élevé, les entreprises disposent d'engin de levage pour la manutention des panneaux. Leur poids est moins un problème. Leur puissance nominale se situe entre 450 et 550 Wc. Pour ce marché des



toitures terrasses, les panneaux biverre bifaciaux se développent. Pour le segment des fermes solaires au sol, enfin, les panneaux affichent des puissances nominales entre 600 et 750 Wc.

SOLARWATT, spécialiste du photovoltaïque depuis 30 ans, systématisé l'emploi de panneaux biverre bifaciaux pour les toitures terrasse. Sa gamme biverre SOLARWATT Panel vision AM va de 365 Wc (1755 x 1038 mm, 129 demi-cellules PERC M6, 24 kg) pour le modèle 3.0 black à 405 Wc (1722 x 1134 mm, 108 demi-cellules PERC M10, 25,4 kg) pour le modèle 4.0 pure.

Le micro-onduleur s'impose sur les petites installations

Côté onduleur, il est clair que l'architecture en micro-onduleurs – un par panneau PV – a pour l'instant gagné la partie dans les petites installations, essentiellement sur des toitures domestiques. Elle comporte plusieurs avantages. Pour commencer, comme les panneaux ne sont pas montés en chaîne (cascade pour les thermiciens), si un panneau



fonctionne mal (défaut, ombre portée, ...), il est le seul affecté et non tous les panneaux de la chaîne à laquelle il est raccordé. Deuxièmement, ce qui sort du micro-onduleur, ce n'est pas du courant continu, mais du courant alternatif que tous les électriciens maîtrisent parfaitement et qui facilite l'architecture des raccordements, leurs protections électriques, ... Si les micro-onduleurs sont connectés, ce qui est de plus en plus souvent le cas, on peut parfaitement suivre la production du champ de panneaux PV, panneau par panneau, et découvrir rapidement si un panneau donne des signes de faiblesse. Enfin, si le client final veut augmenter son installation, remplacer un panneau vieillissant, c'est nettement plus simple avec des micro-onduleurs. Il n'est pas nécessaire de remplacer l'onduleur centralisé, dont la puissance serait insuffisante, puisqu'il n'y en a pas, par exemple.

L'roi du micro-onduleur sur le marché français est l'américain Enphase Energy. Ses concurrents, comme Huawei et APsystems n'ont pas encore vraiment entamé sa domination. Il présentait son nouveau micro-onduleur connecté iQ8 Series qui prend en charge toutes les puissances de modules PV et les architectures de cellules courantes.

Ces nouveaux micro-onduleurs iQ8 prennent place au sein de l'offre Enphase Energy System, avec le nouveau stockage d'électricité IQ Battery, l'IQ Gateway qui connecte l'installation à internet ou à une GTB et avec le logiciel de surveillance et d'analyse Enphase App pour suivre le fonctionnement de l'installation.

Si l'architecture en micro-onduleurs s'impose, elle demeure largement dominée par Enphase Energy. Ses

concurrents, comme APsystems ne parviennent pas encore à menacer sa part de marché.

Pascal Poggi pour Batimédia

Si l'architecture en micro-onduleurs s'impose, elle demeure largement dominée par Enphase Energy. Ses concurrents, comme APsystems ne parviennent pas encore à menacer sa part de marché.

Le stockage d'électricité, virtuel et réel

On voyait aussi à BePositive plusieurs solutions de stockage d'énergie en batteries : celle de Technideal, celle d'Enphase Energy, celle de Growatt, celles distribuées par Rexel, ... Le coût du stockage d'électricité en batteries tend à baisser lui aussi. Ce n'est qu'un début, puisque le projet de révision de la Directive Européenne sur l'Efficacité Énergétique des Bâtiments, qui devrait être finalisée à la fin de l'année, réclame du solaire sur tous les bâtiments neufs et à chaque rénovation de bâtiment, ainsi que le développement du stockage d'électricité dans les bâtiments. Il est à peu près certain, qu'à travers l'Europe, la solution photovoltaïque et stockage d'électricité s'imposera pour construire des bâtiments à énergie positive ou « neutres en carbone » comme le dit la Directive européenne. En attendant, à BePositive, d'Enphase Energy montrait sa iQ Battery, un stockage d'électricité modulaire dans des batteries Lithium-Fer-Phosphate, de 3,5 kWh de capacité pour une puissance de 1,28 kVA ou de 10,5 kWh pour 3,84 kVA.

Growatt avait commencé avec des batteries de stockage, il y a une petite dizaine d'années. L'industriels chinois a maintenant élargi son offre :



batteries monobloc de 2,5 jusqu'à 125 kWh, batteries modulaires, onduleur, automate de gestion pour décider quand stocker, déstocker, faire appel au réseau en fonction des besoins du bâtiment, chargeurs de véhicules électriques, etc.

Growatt avait commencé avec des batteries de stockage, il y a une petite dizaine d'années. L'industriels chinois a maintenant élargi son offre : batteries monobloc de 2,5 jusqu'à 125 kWh, batteries modulaires, onduleur, automate de gestion pour décider quand stocker, déstocker, faire appel au réseau en fonction des besoins du bâtiment, chargeurs de véhicules électriques, etc.

À BePositive, les onduleurs et systèmes de gestion victron energy étaient associés aux stockages d'énergie Pylontech.

Pascal Poggi pour Batimédia
 À BePositive, les onduleurs et systèmes de gestion victron energy étaient associés aux stockages d'énergie Pylontech.

Le stockage virtuel d'énergie de MyLight Systems



MyLight Systems pilote les installations photovoltaïques domestiques depuis 2014 pour maximiser l'autoconsommation. L'entreprise présentait plusieurs nouveautés à BePositive : un nouveau panneau PV, une borne de recharge et Mysmart PPA.

Innovation de l'année, Mysmart PPA a été rendue possible par le fait que MyLight Systems est devenu distributeur d'électricité. C'est une solution d'autoconsommation optimisée pour les entreprises. Mysmart PPA – MSPPA, comme ils disent – sécurise une partie de leur consommation à un prix fixe. MSPPA permet aux entreprises équipées en installations PV de vendre leur surplus aux particuliers par des contrats de longue durée, à prix bonifié et indexé sur le TRV. Avec un contrat MSPPA, MyLight installe chez un industriel ou un client tertiaire, une centrale solaire de production PV durable avec panneaux bi-verre bifaciaux garantis 30 ans, un coffret de gestion d'énergie connectant les équipements consommateurs locaux (chauffage, climatisation, borne de recharge, eau

chaude, process...) à la production photovoltaïque pour optimiser l'autoconsommation, un outil de communication de la démarche environnementale du client et un contrat d'achat du surplus durant 20 ans à 10c€/kWh, prix indexé au tarif réglementé de la CRE.

Le nouveau panneau bi-verre PV de 425 Wc de MyLight Systems, baptisé Quartz Bifacial pèse 24,5 kg, offre 425 Wc de puissance nominale. Il est constitué de mi-cellules Type-N, et affiche une baisse de puissance linéaire pour atteindre 87,4% de la puissance nominale au bout de sa



30ème année de garantie.

Pascal Poggi pour Batimédia

Le nouveau panneau bi-verre PV de 425 Wc de MyLight Systems, baptisé Quartz Bifacial pèse 24,5 kg, offre 425 Wc de puissance nominale. Il est constitué de mi-cellules Type-N, et affiche une baisse de puissance linéaire pour atteindre 87,4% de la puissance nominale au bout de sa 30ème année de garantie.

Ondine Suavet, DG et co-fondatrice de MyLight Systems, présentait MyLight EV Charger, une borne de

recharge intelligente, intégrée dans l'écosystème MyLight pour maximiser l'autoconsommation PV.

Ondine Suavet, DG et co-fondatrice de MyLight Systems, présentait MyLight EV Charger, une borne de



recharge intelligente, intégrée dans l'écosystème MyLight pour maximiser l'autoconsommation PV. L'automate embarqué de la borne, lui permet de gérer de manière autonome le meilleur moment pour recharger le véhicule, en fonction des objectifs de ses utilisateurs. MyLight EV Charger est disponible en monophasé et en triphasé. Elle fonctionne selon 3 modes de recharge : le mode rapide associe réseau et PV pour recharger le plus vite possible, la charge optimisée est organisée par le chargeur en fonction de l'énergie disponible, le mode solaire limite la recharge du véhicule uniquement à l'énergie solaire non-utilisée dans la maison.

Voilà, nous allons revoir de nombreuses solutions photovoltaïques, sans doute différentes, au salon BAU à Munich à partir du 17 avril, puis au salon Intersolar, à nouveau à Munich en juin. Intersolar est le plus grand salon européen consacré à toutes les choses solaires.

Le solaire thermique à BePositive

4

BEPOSITIVE

Le salon de la transition énergétique

21 > 23 mars 2023 | Euroexpo | Lyon | France



Pascal Poggi
pour Batimédia

Le fil d'actu



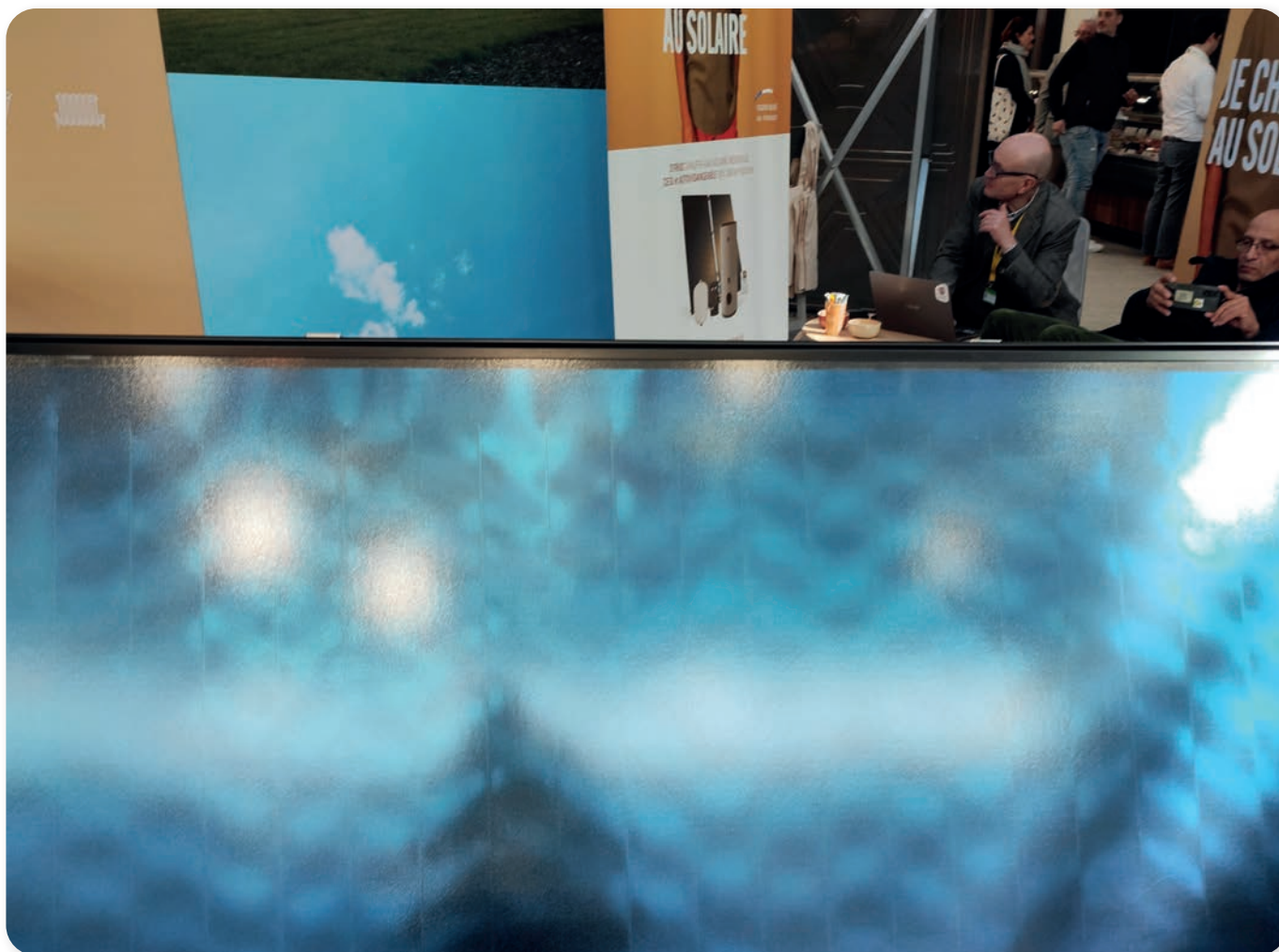
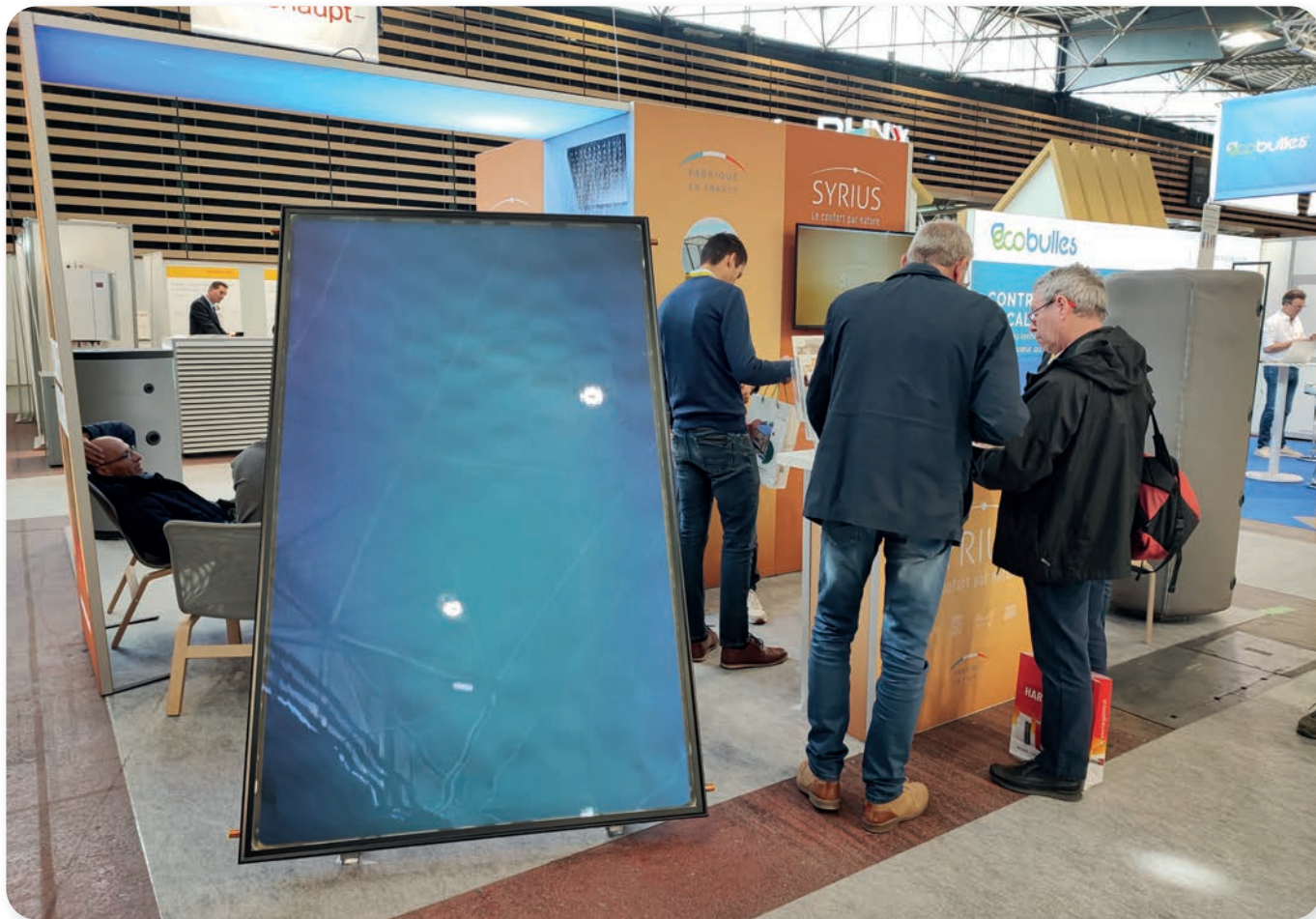
Le salon BePositive à Lyon a attiré les principaux acteurs français du solaire thermique et s'inscrit dans une reprise du marché solaire thermique en France.

A BePositive, on trouvait aussi bien des fabricants de matériels que des distributeurs spécialisés en solaire thermique et en stockage d'électricité.

L'étroit secteur français des fabricants de solutions solaires thermiques se porte plutôt bien. Plusieurs d'entre-eux exposaient à

BePositive à Lyon du 21 au 23 Mars. Dans sa plus récente évaluation du marché du solaire thermique, Uniclimate – le syndicat des industries thermiques, aérauliques et frigorifiques – soulignait d'ailleurs que la surface totale de capteurs solaires thermiques installée en 2022 avait atteint 69 400 m², soit une croissance de 29% par rapport à 2021.

Ce marché total se répartissait en 2022 entre 30 800 m² de capteurs thermiques pour les CESI (Chauffe-eau Solaire Individuel), soit 17%



de plus qu'en 2021 ; 15 700 m² pour les SSC (Systèmes Solaires Combinés, chauffage plus eau chaude sanitaire), soit +170%/2021 et 22 900 m² de capteurs solaires thermiques pour l'eau chaude collective (+7%/2021).

Cette reprise, qui selon Uniclimate devrait continuer en 2023, est pour l'essentiel due à la forte augmentation des coûts du gaz et de l'électricité et à la crainte d'une pénurie de gaz naturel. En 2023, le montant des aides publiques progresse pour l'installation de SSC dans le cadre de MaPrimeRénov'. Ce qui devrait conforter la reprise du solaire thermique en France.

LES PETITS FRANÇAIS DU SOLAIRE THERMIQUE

À BePositive, nous avons notamment rencontré le français Syrius Solar Industry qui fabrique ses chauffe-eaux solaires sur 4 sites de production, en France métropolitaine, sur l'île de la Réunion, en Nouvelle-Calédonie et en Martinique. Syrius Solar montrait notamment ses chauffe-eaux solaires individuels (CESI) autovidangeables, ses chauffe-eaux solaires à thermosiphon, ses systèmes solaires combinés (SSC), ses capteurs solaires thermiques plans, toutes sortes de ballons et les automates pour piloter et suivre le fonctionnement des installations solaires thermiques.

Les capteurs solaires thermiques verticaux de la série SYRIUS D12c de Syrius Solar Industry embarquent une nouvelle génération de surface absorbante qui limite la surchauffe

et augmente l'émissivité à haute température. Ce qui réduit significativement la température de stagnation.

Les capteurs solaires thermiques horizontaux de la série Syrius D8c de Syrius Solar Industry fonctionnent aussi bien en circulation forcée que pour les systèmes auto-vidangeables et sont destinés aux CESI, aux SSC et installations en logement collectif et tertiaire.

Syrius Solar Industry, parfaitement français, malgré son nom, proposait à BePositive plusieurs sortes de ballons, dont des ballons tampons pour SSC à double échangeur avec production d'ECS de 580 à 2000 l ou bien à simple échangeur, toujours avec production d'ECS, de 500 à 2000 l. Dans la version double échangeur, un serpentin en acier inoxydable assure la production d'ECS instantanée avec une surface d'échange de 4 m² pour la cuve de 580 l à 10 m² pour la cuve de 2000 l. Ce qui correspond à des débits d'ECS de 1250 l/h à 3150 l/h. doc. PP Le français SolisArt, dont la solution de chauffage solaire est labellisée Solar Impulse et reconnue comme l'une des 1000 et quelques technologies efficaces et rentables pour protéger l'environnement, est spécialisé en SSC. Il propose diverses configurations de SSC, selon la taille du logement ou du local à chauffer, toutes de sa conception et de sa fabrication, des capteurs solaires thermiques autrichiens, les automates de régulation nécessaires et l'application mySOLISART pour piloter à distance chauffage et eau chaude et être averti des baisses de



RES cription @batimédia NUMÉRO 35- JUILLET 2023



rendement. Dans tous les cas, en fonction des besoins, les solutions SolisArt peuvent satisfaire jusqu'à 95% des besoins de chauffage et d'eau chaude annuels, plus chauffer la piscine s'il y en a une. Son module compact SC1Z pilote jusqu'à deux zones de chauffage. Le module SC1 pilote jusqu'à 4 zones de chauffage avec leur propre loi d'eau.

Le module SSC de SolisArt pilote jusqu'à 4 zones de chauffage, gère et pilote deux sources de chaleur d'appoint, accepte le couplage de 25 m² de capteurs solaires thermiques, choisis parmi les 6 modèles de capteurs proposés par SolisArt, gère jusqu'à 8 tailles de préparateurs sanitaires de 300 à 2000l et un ou plusieurs ballons tampon de 500 à 5000 l. Il est piloté par une régulation SolisArt de classe VII, connectée et accessible à distance.

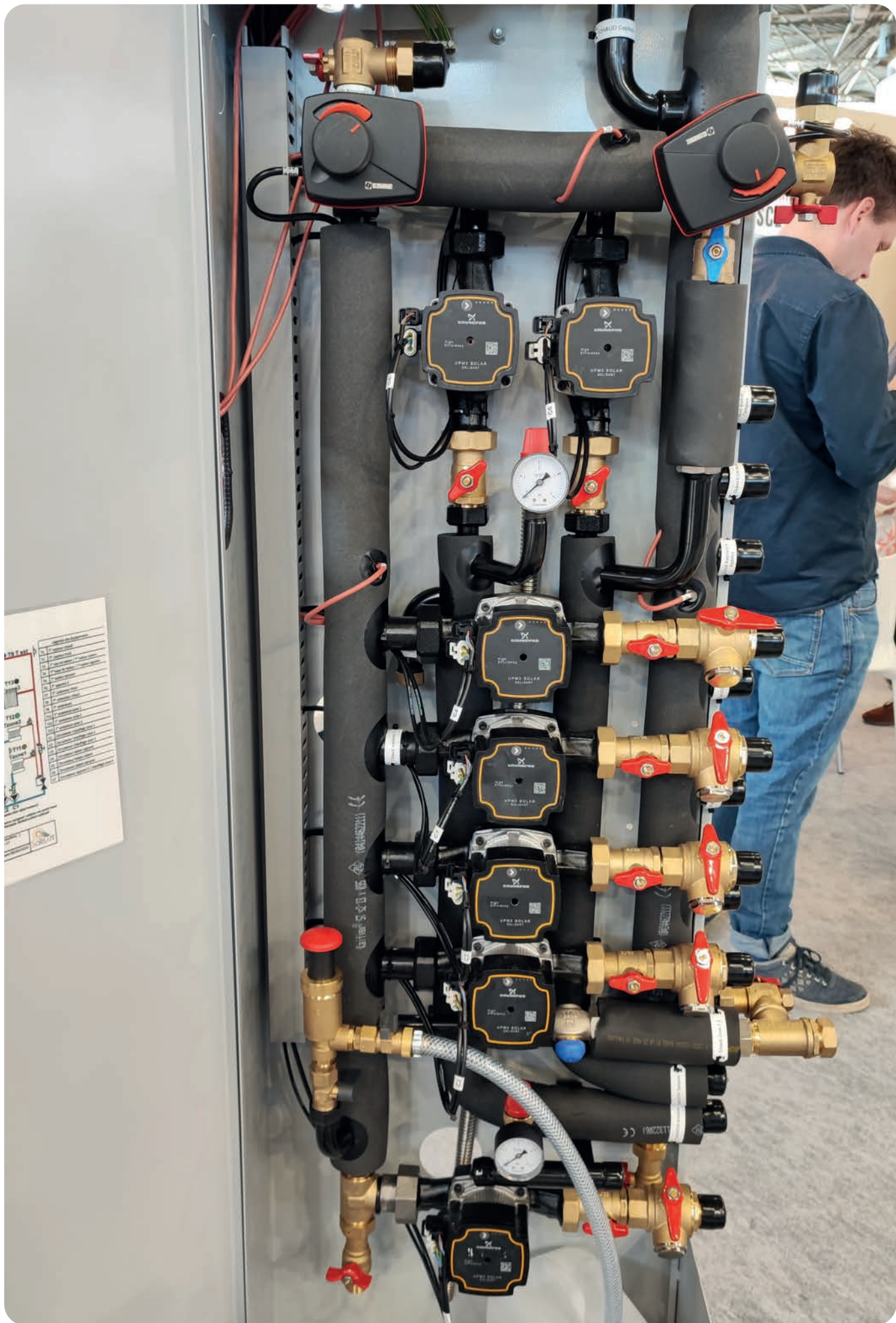
Olivier Godin, ingénieur thermicien a fondé SolisArt en 2009. Depuis 2017, il est aussi Vice-Président

d'Enerplan, en charge du solaire thermique. L'entreprise fabrique en France. Elle est installée à Sainte-Hélène-du-Lac dans le 73.



Thermique et photovoltaïque à la fois : le PVT à BePositive

La France, une fois n'est pas coutume, est pionnière et leader mondial dans une technologie particulière : le PVT. Les panneaux PVT, photovoltaïques et thermiques à la fois, présente une face photovoltaïque sur le dessus et une face inférieure équipée d'un capteur thermique. Cette technologie



maximise le rendement global du capteur, favorise la production photovoltaïque puisque le capteur thermique évacue la chaleur et refroidit le capteur photovoltaïque. Le rendement des capteurs photovoltaïques baisse en effet avec l'élévation de leur température. Ralentir cette élévation contribue à maximiser leur rendement d'exploitation annuel. Les panneaux PVT produisent simultanément de la chaleur et du courant électrique. Les PVT exploitent l'une ou l'autre des deux technologies suivantes

-le PVT avec un capteur thermique à eau, la technologie du marseillais DualSun -la technologie associant un capteur photovoltaïque et un capteur à air, exploitée par la PME française BASE et par le français Systovi. Dualsun et Systovi exposaient à BePositive.

Les utilisations des panneaux PVT sont multiples. On peut, tout d'abord, se contenter d'exploiter séparément la production photovoltaïque et l'aspect thermique pour la production d'ECS et la contribution au chauffage avec un CESI dans le cas du PVT à eau, préchauffer l'air neuf introduit par une ventilation double-flux ou une VMI (ventilation mécanique par insufflation) dans le cas d'un PVT à air. Il est également possible, et de plus en plus profitable en ces temps d'inflation des coûts de l'électricité, de coupler

le PVT avec une pompe à chaleur et d'utiliser la production d'électricité pour l'autoconsommation et notamment pour l'alimentation de la pompe à chaleur. C'est notamment la solution retenue par le fabricant de pompes à chaleur français Heliopac, dont la solution heliopacsystem+ associe ses pompes à chaleur et des capteurs hybrides DualSun.

Jérôme Mouterde, CEO de DualSun, expliquait à BePositive que l'association des panneaux PVT de DualSun avec des pompes à



chaleur – les panneaux alimentant directement l'évaporateur de la pac – constitue une voie très prometteuse que l'entreprise veut développer.

Le nouveau panneau hybride Spring 425 Shingle Black de DualSun est fabriqué en France dans l'usine DualSun de Jujurieux (Ain) et produit à la fois de l'électricité et de l'eau chaude.

DualSun exposait également à BePositive son nouveau panneau PV seul « Flash 425 Shingle Black ». Il offre une puissance

nominale de 425 Wc avec un rendement de 20,4%. Ce panneau photovoltaïque est composé de 320 cellules monocristallines PERC et pèse 21,8 kg pour. Le panneau Flash 425 Shingle Black est certifié Bas Carbone au sens de

la réglementation française. Il est donc utilisable pour répondre aux appels d'offres de la CRE.



Nicoll HOMETECH

LE 1ER SYSTÈME
D'ÉVACUATION SILENCIEUX
EN PVC BAS CARBONE



50 %

MINIMUM DE
PVC BIO-ATTRIBUÉ

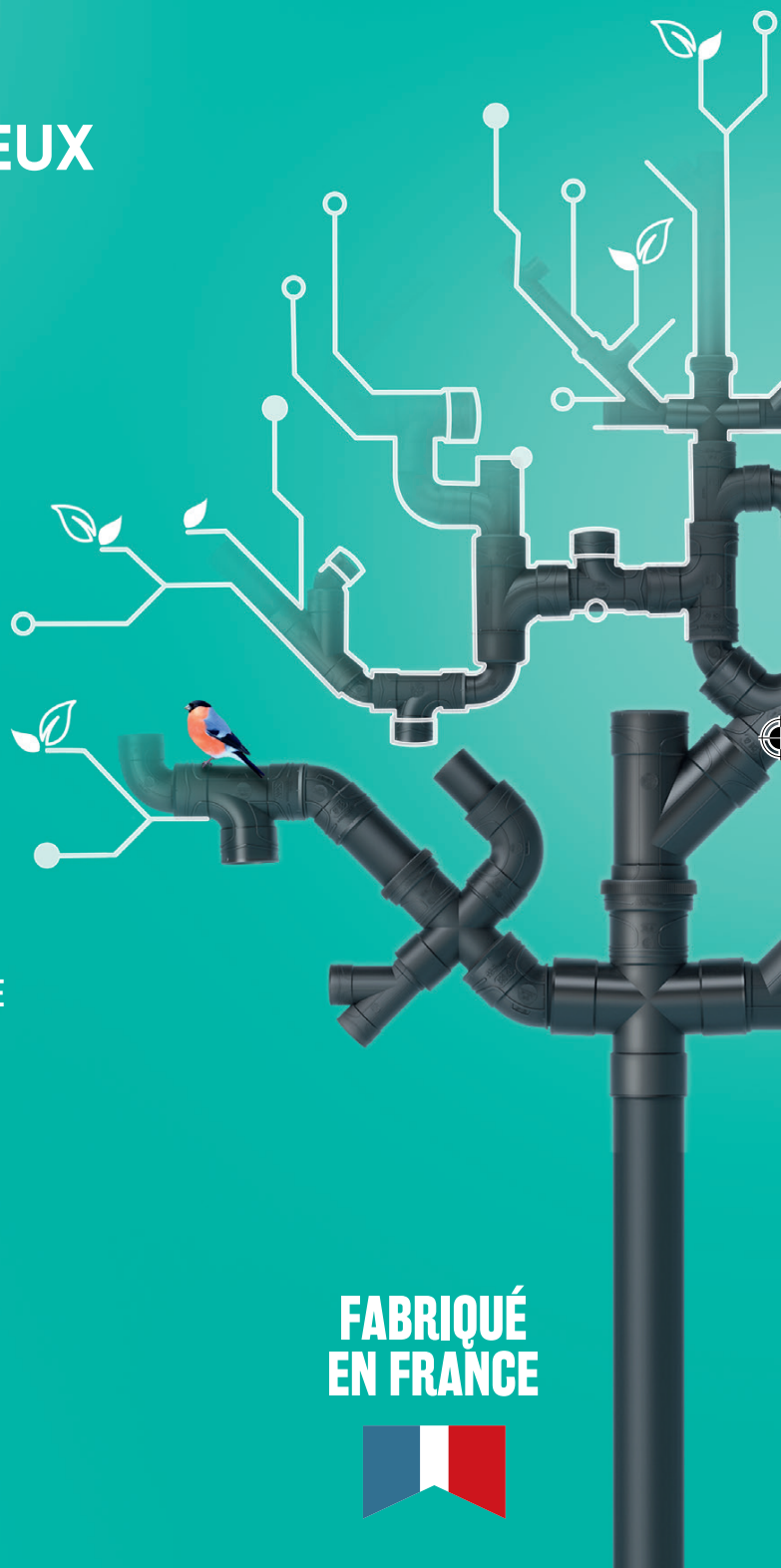


20 %

DE PVC RECYCLÉ
ISSU DE L'ÉCONOMIE CIRCULAIRE



SILENCIEUX



FABRIQUÉ
EN FRANCE



INTÈGRE ÉGALEMENT 15 % MINIMUM DE CHARGE MINÉRALE
ASSURANT LES PERFORMANCES ACOUSTIQUES.

Nicoll
by **aliaxis**

est partenaire de



L'ARMOIRE A DOCS
par *BatifiMedia*

LES RÉSULTATS POUR LES
AUTORISATIONS 2022 SONT
DISPONIBLES

OBSERVATOIRE DE LA CONSTRUCTION NEUVE

Batiétude (groupe Axiome Média) est le promoteur, depuis de nombreuses années, de l'observatoire de la construction neuve. Il s'agit d'une démarche à la fois prospective et de compréhension des stratégies constructives au fil des années. Et pour les projets initiés, (autorisations 2022) de disposer des informations précises (150 produits étudiés) sur la prospective sur 2 à 3 ans.



BatiEtude
By Axiome Média

CONSULTEZ WWW.BATIETUDE.COM



Pour un meilleur confort été comme hiver ROCKWOOL présente Rockin Bag System pour l'isolation des combles aménagés ou aménageables

Alors que les canicules seront amenées à se répéter sur la France en été, celles-ci sont encore plus intenses dans les sept millions de logements considérés comme des passoires thermiques. En plus d'être très énergivores ces logements sont aussi des glaciers en hiver. Pour pallier cet inconfort

ROCKWOOL a développé Rockin Bag System, un système complet d'isolation en laine de roche pour aider à maintenir un confort optimal été comme hiver au sein des logements.

Isoler les rampants de combles par insufflation

Rockin Bag System de ROCKWOOL est un système d'isolation thermique par insufflation de laine de roche pour rampants de combles aménagés ou aménageables composé de laine de roche nodulée (Rockin L), du sac Rockbag et d'adhésif qui permet de fermer l'extrémité des sacs et les trous d'insufflation. La technique consiste à insuffler, à l'aide d'une machine électrique, la laine de roche en vrac dans les sacs Rockbag. L'insufflation est

réalisée par l'extérieur après avoir détaillé partiellement en lignes horizontales. Hautement efficace, la laine de roche Rockin L pour l'insufflation garantit d'excellentes performances thermiques avec une conductivité thermique de 0,036 W/m.K et offre en moyenne 3°C de confort thermique en plus, soit 20% d'économies d'énergies constatées après la pose.

Le sac Rockbag est composé de trois parties :

Une membrane pare-vapeur valeur $\alpha \geq 20$

Un écran de sous toiture HPV (haute perméance à la vapeur d'eau)

Une grille de décompression sur 1 côté.

Economies d'énergie, confort acoustique et isolation définitive des combles aménagés ou aménageables

Avec Rockin Bag System, l'insufflation de laine de roche dans les rampants de combles aménagés ou aménageables offre beaucoup d'avantages autant pour les installateurs que pour les clients.

Pour l'installateur, Rockin Bag System est la seule solution permettant la rénovation de rampants de combles par l'extérieur sans dépose complète de la couverture. Il est trois à quatre fois plus rapide qu'une isolation de la toiture par l'extérieur. Ce système complet, sous ATEX, est considéré comme une technique courante. Rockin Bag System s'adapte à tous les types de couvertures et

charpentes.

Pour le client final, Rockin Bag System permet de protéger ses combles déjà aménagés du chaud et du froid sans travaux à l'intérieur tout en assurant un chantier est plus rapide et moins coûteux qu'une isolation par l'extérieur. Rockin Bag System contribue au confort acoustique pour un intérieur plus silencieux sans perte d'espace habitable. Les performances de l'isolation des rampants de combles par insufflation mécanisée sont durables avec une isolation définitive. Rockin Bag System est éligible aux aides financières.

La laine de roche est un matériau polyvalent qui forme la base de l'activité. Avec environ 12.000 collaborateurs passionnés dans 40 pays, le groupe Rockwool est le leader mondial de solutions



en laine de roche : de l'isolation des bâtiments aux plafonds acoustiques, des revêtements extérieurs de façade aux solutions pour l'horticulture, des fibres composites destinées à une utilisation industrielle, à l'isolation pour l'industrie de transformation ou la construction navale et l'industrie offshore.

ENTREPRISES

@batimédia

Entreprises du bâtiment, installateurs et artisans



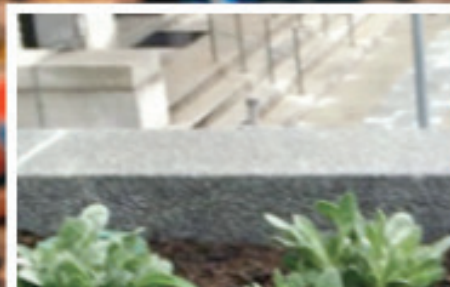
BJELIN

Innovation Bjelin



Végétalisation
des bâtiments

Dossier Végétalisation



Bâtiment durable

ETUDES MARKETING

Nous sommes le partenaire idéal des entreprises de notre secteur dans leur réflexion stratégique et action marketing.

BATIETUDE: INSTITUT DE REFERENCE POUR LE MARKETING ET LES ETUDES SUR LE SECTEUR DU BATIMENT



NOUS DISPOSONS D'UNE BASE DE DONNÉES D'INFORMATIONS MARKETING TRÈS PUISSANTE EN TERMES DE RICHESSE MAIS ÉGALEMENT DE PROFONDEUR GRÂCE À DES HISTORIQUES DE PLUS DE 10 ANS AU MOINS.

BatiEtude
By Axiome Média



**L'OBSERVATOIRE DE LA
CONSTRUCTION NEUVE**
RÉSIDENTIEL & NON-RÉSIDENTIEL

DEPUIS 30 ANS L'OBSERVATOIRE DE LA CONSTRUCTION NEUVE



Cette étude est un outil destiné à mesurer, chaque année, avec précision, les caractéristiques techniques des logements neufs en France, à partir de l'interview des maîtres d'œuvre ou d'ouvrage des bâtiments autorisés chaque année.

DES ETUDES COLLECTIVES MULTICLIENTS



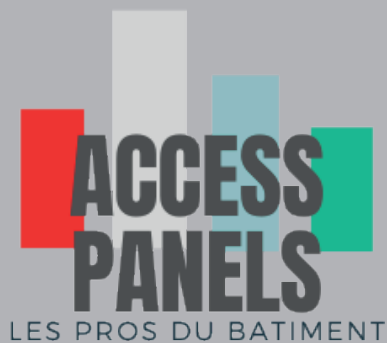
Climatisation, pompe à chaleur, chauffe-eau, fenêtres et fermetures, voici quelques thèmes suivis. Quelque soit votre sujet, nous pouvons prendre en charge sa réalisation et son financement.



MEILLEURE CONNAISSANCE DES PROS DU BATIMENT



Nous lançons en 2023 des access panels autour des différents métiers : architectes, architectes d'intérieurs, BET, Economistes pour les prescripteurs ainsi que les entreprises, artisans et installateurs. A la fois bases de données comportementales et panel, 550000 acteurs du bâtiment



Equipés d'une plateforme téléphonique et web intégrée et exclusive. Quali et quanti. Enquêteurs permanents et expérimentés. Nous gardons la maîtrise d'oeuvre totale sur l'intégralité des missions qui nous sont confiées.



Avec son nouveau nuancier StoColor System, Sto signe l'offre couleur la plus complète du marché pour une conception architecturale sans limite !

Sto continue de se positionner en acteur complet de la façade et du design avec le lancement de son tout nouveau système d'organisation de couleur : StoColor System. Avec plus de 1 400 teintes – pour la façade, l'intérieur, les laques et les lasures – et une organisation repensée, il s'agit de l'outil parfait pour créer des combinaisons

créatives et trouver aisément la bonne harmonie de couleurs. Le fabricant spécialiste de l'isolation thermique par l'extérieur et de l'embellissement de façade confirme ainsi son expertise du design et de l'architecture.

Nouveau système d'organisation de couleur StoColor
Éventail de 1 000 teintes dédiées à la façade



1 000 teintes façade proposées par le nuancier éventail pour d'infinies possibilités

Le nouveau système colorimétrique StoColor aide les professionnels du bâtiment à choisir les associations de couleurs optimales pour tous leurs projets, grâce à une sélection méticuleuse et complète de nuances.

Le nuancier éventail se compose de 1 000 teintes tout particulièrement pensées pour les peintures et les enduits de façade (contre 300 auparavant), applicables sur quasiment tous les systèmes ITE de Sto. S'ajoutent à ce nuancier façade 225 teintes dédiées aux intérieurs, sans oublier plus de 200 teintes laques pour les bois et métaux, et 38 teintes de lasures bois.

1 000 teintes pensées particulièrement pour la façade



« Au total, plus de 1 400 nuances sont mises à disposition au service de la conception architecturale : il s'agit de l'offre la plus riche actuellement disponible sur le marché. Avec le nouveau

StoColor System, il est désormais possible de mener un projet de A à Z dans sa globalité avec une seule ressource aux perspectives illimitées », souligne Sylvie Da Lage, responsable StoDesign chez Sto France.

Extrait de la palette couleurs du nouveau StoColor System



Une structure repensée pour un usage simplement évident

Le système d'organisation de couleur est basé sur 72 niveaux chromatiques, répartis sur le cercle selon les couleurs primaires jaune, rouge et bleu, qui permettent des dégradés de teintes spécifiques, composés de couleurs plus ou moins lumineuses et plus ou moins saturées. S'ajoutent à ces gammes les tons neutres et naturels, les blancs, les noirs, les gris neutres et colorés très adaptés à l'architecture, ainsi que 65 teintes historiquement ou culturellement reconnues ou propre à un matériau : ocre français, bleu égyptien, terre de Sienna...

De l'approche méthodique privilégiant l'expérience client résultent une sélection et une organisation des couleurs intelligente et simple d'utilisation. Chaque teinte porte une référence indiquant sa position dans l'espace chromatique et est complétée par toutes les informations en matière de luminosité, faisabilité et catégorie de prix.

Les outils et supports StoColor pour une mise en couleurs idéale



Des supports et des outils pour faciliter le choix

En tant que partenaire historique des professionnels du bâtiment, Sto facilite la mise en oeuvre sur le terrain en proposant une variété d'outils pratiques. Des supports matériels, dotés, pour les uns d'un aspect mat et grainé pour reproduire fidèlement le rendu de l'enduit, pour les autres d'un aspect lisse et mat pour les couleurs intérieures, sont ainsi proposés aux maîtres d'ouvrage et aux architectes :

- un nuancier éventail dédié aux 1 000 teintes pour la façade ;
- un coffret « Édition », contenant l'ensemble de l'offre StoColor organisée en 6 éventails thématiques
- une boîte A6 renfermant 1 000 feuillets individuels pour les teintes de façade, l'outil idéal des coloristes et des spécialistes.

C'est également grâce au numérique que l'entreprise accompagne les professionnels. Le nuancier StoColor System peut être téléchargé librement au format digital, et employé dans des logiciels de design tels qu'Adobe Photoshop, Illustrator ou encore SketchUp. En outre, les choix définitifs sont complétés par des échantillons matière format A4.

Le service StoDesign

De gauche à droite : Amélie Abdalcanny (Conceptrice de projet), Louis Schoutith (Designer Coloriste), Sylvie Da Lage (Responsable StoDesign France)



StoDesign : le design à la rencontre de l'architecture

Sto, au travers de son service spécialisé StoDesign, propose aux professionnels une prestation d'accompagnement personnalisé. Quelles teintes et matières correspondraient le mieux à l'âme de ce projet, mais aussi à ses contraintes techniques ? Les experts en couleurs et matériaux du département StoDesign France répondent à cette question et à bien davantage, en élaborant des concepts sur mesure et en délivrant des maquettes 2D/3D.

Copropriétés, bâtiments tertiaires et publics, réalisations haut de gamme... StoDesign accompagne pas moins de 350 projets chaque année !

Sto, entreprise familiale allemande, établie depuis 1835, est reconnue comme le spécialiste des systèmes d'isolation thermique de façades. La marque est née de l'enduit de façade. Sa dynamique d'innovation et sa compétence dans le domaine de l'isolation thermique de façades ont permis à Sto de devenir la référence sur le marché. Au fil des années, Sto a acquis une expertise qui lui permet de répondre à toutes les problématiques de la façade, qu'il s'agisse d'Isolation Thermique par l'Extérieur, de Ravalement ou de Bardage. Sa mission : Bâtir en responsable. Les produits et systèmes Sto satisfont les exigences de l'efficacité énergétique ; les technologies liées à la prévention harmonisent les critères écologiques et économiques – et ce, dans un but de construction et de rénovation

durables. Sto, à travers ses 5000 collaborateurs dans le monde, dont 300 en France, distribue des produits exclusivement en direct au départ de 16 agences et 2 sites de production sur le sol français. Les solutions Sto s'appliquent en neuf comme en rénovation et contribuent à la réalisation d'un cadre de vie respectueux de l'homme et de l'environnement. Notre force de prescription est très reconnue par la maîtrise d'ouvrage publique, privée, sociale et de la maîtrise d'oeuvre.

**Pensez à vous
abonner à notre fil
d'!info**

C'est gratuit !



Je m'inscris



	DPE	Audit réglementaire	Audit énergétique
Quand commander cette prestation ?	Obligatoire à chaque transaction immobilière	Obligatoire à la vente des logements classés F et G et commandé par le vendeur	Obligatoire à la vente des logements classés F et G et commandé par le vendeur
Quels professionnels ?	Diagnostiqueurs immobiliers, principalement	Bureaux d'études thermiques, diagnostiqueurs, autres professionnels avec agrément	Bureaux d'études thermiques, entreprises de mise en œuvre qualifiées, architectes
Quels livrables ?	Etiquette énergétique allant de A à G	Scénarios simplifiés de travaux d'amélioration énergétique, communiqués à l'acquéreur	Analyse complète et détaillée ; Scénarios adaptés aux besoins/contraintes du propriétaire.
Méthodes utilisées ?	3CP DPE	3CL DPE	3CL DPE / ThCEex / ThBCE Méthode comportementale / STD
Inconvénients de la prestation ?	N'évalue pas les consommations réelles des utilisateurs ; Ecart possible avec le prévisionnel.	N'évalue pas les consommations réelles des utilisateurs ; Besoins des futurs occupants non pris en compte ; Informations insuffisantes pour garantir l'atteinte de la performance annoncée.	Étude approfondie nécessitant plusieurs jours d'étude ; Implication nécessaire des bénéficiaires dans le projet de rénovation.



Rénovation énergétique : Cinov Ingénierie oriente les ménages vers des rénovations ambitieuses

Alors que l'audit réglementaire devient obligatoire ce 1er avril pour les logements classés F et G, Cinov Ingénierie – syndicat patronal représentatif des bureaux d'études d'ingénierie – dévoile un document pédagogique, à destination des ménages. L'objectif : clarifier les parcours de rénovation, complexifiés par la multiplication des aides, des pièces obligatoires et des intervenants. En mettant à disposition du grand public cet outil comparatif, Cinov Ingénierie place la réussite de la transition énergétique entre les mains des

propriétaires. A partir d'avril 2023 et en application de la loi Climat et Résilience, l'audit « réglementaire » est obligatoire lors de la proposition à la vente des bâtiments classés F ou G. Cette disposition se veut progressive, et s'étendra aux logements de classe E en 2025 et D pour 2034. L'apparition de l'audit réglementaire dans le paysage de la rénovation préfigure les mêmes difficultés connues par le DPE, récemment. Sans succès, la profession des ingénieurs thermiciens a alerté les pouvoirs publics sur les risques majeurs, qui mettent en péril la massification de la rénovation énergétique du parc résidentiel. Ce nouvel audit représente une brique supplémentaire, s'ajoutant au diagnostic de performance énergétique (DPE), mais n'en reste pas moins une étape intermédiaire, comme l'explique le comparatif mis en ligne par Cinov Ingénierie

pour les particuliers.

DPE, audit réglementaire, audit énergétique... Quelles différences pour les ménages ?

DPE, audit réglementaire puis audit énergétique permettent, dans cet ordre chronologique, de signaler aux ménages le passage à un niveau d'engagement supérieur dans leur parcours de rénovation :

- Le DPE est un élément de communication obligatoire à la cession/location d'un bien, permettant au futur acquéreur d'être sensibilisé sur le niveau de performance énergétique du logement, au moyen d'une simple étiquette (allant de A à G). Néanmoins, les professionnels en charge de sa réalisation ne sont pas en mesure d'analyser les consommations réelles des utilisateurs, de faire des préconisations précises et chiffrées des travaux à réaliser.

- L'audit réglementaire est un document visant à informer l'acheteur sur l'ampleur des travaux nécessaires pour améliorer la performance énergétique du bien. En revanche, parce qu'il est commandé par le vendeur, cet audit n'intègre pas les besoins et les attentes du nouvel occupant.

- L'audit énergétique produit un document détaillé, répondant de manière personnalisée aux besoins et ressources des propriétaires. Réalisé par un professionnel thermicien qualifié, cet audit définit des programmes de travaux pour atteindre une rénovation globale performante (niveau BBC, étanche à l'air).

Atteindre des rénovations écologiquement ambitieuses grâce à des professionnels qualifiés et indépendants !

Alors que les ménages ont des réticences naturelles fortes à initier des travaux, l'implication d'un auditeur indépendant et qualifié est un élément déclencheur rassurant pour les porteurs de projet. La fiabilité, l'impartialité et la clarté d'un audit sont les clés de l'atteinte des objectifs politiques fixés, en matière de rénovation énergétique du parc résidentiel.

Pour répondre à ce défi, la filière peut compter sur un potentiel fort d'intervenants sur l'ensemble du territoire. Aujourd'hui, l'organisme de qualification OPQIBI fait état de près de 700 structures qualifiées 1911 « Audits en maisons individuelles » et 19.05 pour les immeubles collectifs.

Cinov Ingénierie défend, depuis longtemps, des parcours de rénovation par étape et séquencés par des audits énergétiques, pour laisser aux ménages la liberté de réaliser les bons gestes au bon moment, en échelonnant les coûts des réalisations.

Face à l'urgence de la transition écologique, il devient urgent de maximiser la prise en charge des audits énergétiques réalisés par des structures qualifiées, indépendantes des travaux, dans le cadre de Ma Prime Rénov', et ce sans conditions de ressources, afin d'engager l'ensemble des particuliers dans une démarche de réflexion aboutie.

L'armoire à docs

VIPANEL
PANNEAUX MURAUX

DESIGN & QUALITÉ
LA RÉFÉRENCE DU MARCHÉ!

Roth

Nouveauté



FINITION « VELVET »
Doux comme du velours !



FINITION « MAT PERLÉ »
Rendu authentique avec du relief !



FINITION « BRILLANT »
Brillant comme du verre !



Largeur de
1000 ou 1500 mm
Hauteur jusqu'à
2550 mm



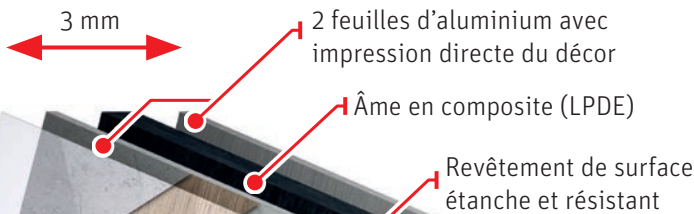
28 décors
en impression digitale
+ option personnalisable



Rapide à installer
gain de temps sur
les chantiers



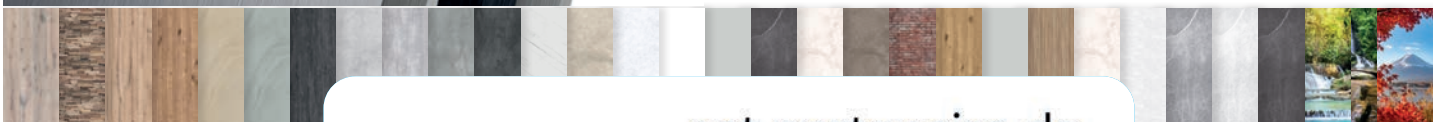
Revêtement de surface
de qualité **certifiée**
DIN 68861 résistant
à l'abrasion et aux
produits chimiques



FAITES
VOTRE
CHOIX !

CONFIGURATEUR

Nouveauté



Roth

est partenaire de



L'ARMOIRE A DOCS

par BatiMedia

PRESCRIPTION @batiMedia NUMÉRO 305- JUILLET 2023

Le Groupe VELUX poursuit la décarbonation de ses produits avec une nouvelle gamme de stores pour fenêtres de toit dont l'empreinte carbone est réduite de 50 %.

Baptisés Nature Collection, ces stores sont principalement fabriqués à partir de matériaux recyclés, ce qui réduit leur empreinte carbone par rapport aux stores standards de VELUX.

La toile de la collection Nature est issue pour 50 % de matériaux recyclés, avec l'objectif de viser 100 % d'ici fin 2023. Les profilés des stores fabriqués à partir d'aluminium Hydro* CIRCAL 75R contiennent un minimum de 75 % de déchets d'aluminium recyclés après consommation. L'aluminium à faible teneur en carbone est à l'origine de la plus grande réduction de carbone.

En plus de réduire l'empreinte des matériaux utilisés pour la fabrication des stores, l'emballage dans lequel ils sont expédiés est fabriqué à partir de carton certifié FSC (Forest Stewardship Council).

« Le Groupe VELUX a pour objectif de réduire de moitié son empreinte carbone sur l'ensemble de la chaîne de valeur. Cela implique de

s'intéresser à l'empreinte de nos produits, et ces stores en sont un exemple. Nous poursuivons nos efforts en matière d'innovation afin de développer davantage de produits à faible empreinte carbone dans le but de continuer à réduire nos émissions » a déclaré Tina Mayn, vice-présidente exécutive, produits et innovation, du groupe VELUX.

Les stores sont également certifiés selon la norme 100 par OEKO-TEX® (2276-378) et sont garantis sans substances nocives. Tous les stores VELUX® sont assemblés dans les usines européennes, qui sont certifiées STeP par OEKO-TEX® (22002567), et les différents composants des stores de la gamme VELUX Nature Collection proviennent de fournisseurs européens.

À propos du Groupe VELUX

Au service de la transformation des espaces depuis 1941. Depuis plus de 80 ans, VELUX permet à chacun d'imaginer et de réaliser la transformation des espaces de vie, en laissant passer la lumière naturelle et l'air frais par le toit. Notre gamme de produits comprend des fenêtres de toit et des verrières, des stores intérieurs de décoration, des stores extérieurs pare-soleil et des volets roulants, ainsi que des solutions pour la maison intelligente.

En créant des lieux de vie, de travail, d'apprentissage et de loisirs plus lumineux, plus sains et plus durables, nous améliorons le confort de tous au quotidien, partout dans le monde.



EAS SOLUTIONS présente KEROS, un plafonnier LED encastrable, étanche et écoénergétique

EAS SOLUTIONS, spécialiste de l'éclairage LED professionnel, présente KEROS, un plafonnier LED encastrable étanche, robuste et éco-énergétique. Doté d'un indice de protection très élevé (IP65) et d'une optique prismatique, il est particulièrement adapté à l'éclairage des locaux en environnement aseptique des établissements de santé, des sites de production de l'industrie chimique et de l'industrie alimentaire.

Le plafonnier encastrable KEROS délivre un éclairage LED haute performance à faible luminance (UGR < 19) pour un meilleur confort

visuel. Il possède une efficacité lumineuse jusqu'à 125 lm/W avec un flux lumineux de 4360 lm en 4000 K (blanc neutre) et un IRC de 82. Conçu en métal et polycarbonate, il résiste aux poussières, aux produits chimiques d'entretien ainsi qu'aux projections et jets d'eau.

Disponible en plusieurs dimensions (dalle carrée de 600 X 600 mm ; dalle rectangulaire de 300 X 1200 mm), types d'encastrement (faux plafond suspendu, en plâtre, à clipser) et températures de couleur (3000 K ; 4000 K), le plafonnier LED KEROS fonctionne en On/Off et sur variateur, protocole DALI inclus. Equipé en option de détecteurs de présence et de luxmètres combinés à la technologie d'éclairage intelligent Smart Facility Mist® d'EAS SOLUTIONS, il économise jusqu'à 90 % d'énergie et autorise dans un même espace différents niveaux d'éclairage. Il est garanti 5 ans.



JACKODUR® Atlas choisi pour une réalisation d'excellence

JACKODUR® Atlas répond aux exigences des bailleurs sociaux avec un label Passivhaus et une mise en oeuvre ultra-simple

Pour le bailleur social « Moselis », dans la région de Metz, il s'agissait de sa toute première construction labellisée Passivhaus.

Dans un objectif ambitieux, il souhaitait sélectionner l'excellence, tout en respectant des budgets drastiques et en planifiant une mise en oeuvre à la fois simple et rapide. Un pari gagné.

Cap sur le meilleur

Ce programme de 8 logements a reçu le soutien du réseau transfrontalier GReNEFF.

Ce dernier encourage les projets innovants en matière de développement durable et de sobriété énergétique dans la Grande Région afin de partager et généraliser les meilleures pratiques au sein du logement social.

Et en matière d'innovation, ce projet de Moselis à Florange est exemplaire, avec :

une pompe à chaleur triple service (chauffage, eau chaude sanitaire, ventilation double flux avec récupération de chaleur),

des mesures d'économie d'énergie dans les espaces communs (ampoules basse conso, détecteur de présence, minuteur, ...),

des espaces verts nécessitant un minimum d'entretien,

une gestion mutualisée des ordures ménagères et du tri sélectif, ...

Tous les matériaux ont été sélectionnés de manière à réduire au maximum l'empreinte carbone liée à la conception.

La structure et les menuiseries, entièrement en bois, sont issus de forêts durables.

Les isolants utilisés dans cet espace sont recyclés (fibre et laine de bois, coton, ouate de cellulose) et les matériaux sont produits en France, dont certains dans les Vosges.

Pour le radier, c'est l'efficacité de l'isolant qui a primé puisqu'il s'agissait pour ce programme de réduire de moitié les charges annuelles des occupants (en comparaison avec un logement de type RT2012), tout en leur assurant un confort de vie conforme à leurs attentes.

Une réponse forte à la politique actuelle et à venir

Ce programme novateur symbolise parfaitement la politique de lutte contre la précarité énergétique en réduisant au strict minimum les besoins en chauffage grâce à une sur-isolation de l'enveloppe avec une étanchéité à l'air maximale. Ces logements destinés à des personnes à revenus modestes auront un double impact positif, en faveur de la solvabilité des ménages au regard de la diminution des charges et en faveur de la préservation de l'environnement au regard des performances énergétiques.

Il faut d'ailleurs préciser que la démarche environnementale s'est inscrite dès le début du chantier avec une charte signée par les entreprises intervenantes, qui sont elles-mêmes choisies selon des critères environnementaux.

Au final c'est une double certification qui est obtenue avec

NF Habitat HQE (Haute Qualité Environnementale) et PassivHaus.

Un radier sur-mesure, ultra performant et sans problème de pose

Le procédé JACKODUR® Atlas a été préconisé par le maître d'œuvre Cyril Rémy de l'agence d'architecture Mil Lieux.

Ayant déjà expérimenté ce type d'isolant sur différentes applications, il a pu faire valoir les avantages de cette technique auprès de Moselis et de l'ensemble des intervenants (notamment le bureau d'études et le constructeur). L'utilisation de JACKODUR® Atlas était une première pour le bailleur Moselis, tout comme l'obtention d'une certification Passivhaus.

Pour la plupart des acteurs de ce chantier d'exception, c'est incontestablement un changement dans les habitudes de conception et de construction.

§ Le choix de panneaux JACKODUR® a en effet permis :

d'éviter la mise en œuvre traditionnelle d'un radier béton de bénéficier de plans et d'une fabrication sur-mesure (en usine) entièrement gérée par JACKON Insulation

d'effectuer une pose rapide et précise des panneaux sur un sol ayant nécessité un minimum de préparation

de garantir une assise et de stabilité pérennes, les panneaux JACKODUR® étant capables de résister à une pression de 500 kPa (une solidité qui évite également tout endommagement des

panneaux lors de leur stockage, manipulation et pose)
d'apporter une réponse aux plus hautes exigences avec un plancher isolant sans ponts thermiques de répondre aux réglementations en vigueur et aux exigences futures de sécuriser le projet grâce à de nombreux chantiers réalisés avec un produit très novateur

Jean-François Kubicky, Chargé de Programmes Immobiliers chez Moselis :

« JACKODUR® Atlas est une solution technique qui a répondu à nos exigences en raison de son importante résistance à la compression ainsi qu'aux critères



de performance des labels grâce à ses caractéristiques isolantes. Ce produit est particulièrement bien adapté pour maîtriser l'enveloppe thermique d'un bâtiment ossature bois. Le chantier n'a eu à subir aucune surprise, de la livraison à la pose. Je pourrai qualifier ce procédé : d'excellent thermiquement avec une mise en oeuvre simple et efficace. »

Les 8 logements avec balcon ou jardin sur la commune de Florange

sont répartis sur 2 bâtiments. Pour le bailleur social, ces premiers logements sociaux à obtenir la certification PassivHaus en Moselle constitueront un référentiel pour le développement et la généralisation de ce type d'habitat.

La pose des panneaux se réalise par emboîtement, sans aucune difficulté ni outillage, en quinconce, et de façon jointive.

On remarque le liaisonnement



du plancher et des murs grâce aux éléments de coffrage mis en périphérie des panneaux pour une réalisation sans ponts thermiques.

– Simplicité selon un plan numéroté fourni par JACKON Insulation.

– Facilité de manipulation grâce à légèreté des panneaux.

– Propreté grâce à une réalisation sur-mesure ne générant aucun déchet.

Le phasage chantier est optimisé grâce à ce procédé permettant de construire autrement.

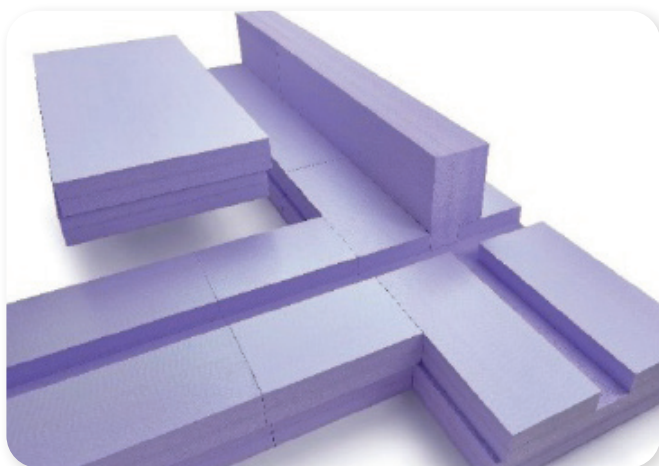
Les panneaux JACKODUR® Atlas

-Constitution en mousse rigide de polystyrène extrudé haute densité (XPS), recyclable et fabriquée selon la norme EN 13164.

-Surface lisse résistant à la compression (500 kPa), imputrescible, insensible à



l'humidité.



-Feuillure alternée pour un assemblage breveté par simple emboîtement.

-Surface couverte 0,75 m² (panneau de 1 250 x 600 mm).

-Nombreuses épaisseurs disponibles jusqu'à 320 mm.

-Éléments spéciaux d'angle, latéraux et de coffrage.

- Conductivité thermique λ en W/(m·K) jusqu'à 0,036 selon épaisseur choisie.

À propos de JACKON Insulation

Fabricant d'isolants et de panneaux de construction de grande qualité

en mousse rigide de polystyrène extrudée (XPS), JACKON Insulation GmbH remporte depuis plus de 30 ans un franc succès sur le marché national et international.

Avec plus de 300 collaborateurs, la société gère, en plus de ses deux sites d'implantation en Allemagne, des filiales en Belgique, en France et en Suisse.

Grâce au développement de matériaux innovants comme les isolants JACKODUR® et les panneaux de construction JACKOBOARD®, JACKON Insulation GmbH compte aujourd'hui parmi les sociétés les plus innovantes du secteur.

BEWI est un fournisseur international d'emballages, de composants et de solutions d'isolation. Très engagée en faveur du développement durable, l'entreprise intègre ce concept tout au long de la chaîne de valeur, de la production des matières premières et des produits finis au recyclage des produits usagés. Dans le but de protéger les personnes et les biens pour l'amélioration du quotidien, BEWI dirige la transformation de son industrie vers une économie circulaire.



L'ARMOIRE A DOCS

par BatiMedia



Le panneau EDIL-PSE® Gris D'EDILTECO® FRANCE reçoit la certification LACERMI

EDIL-PSE® Gris est un panneau isolant à base de polystyrène expansé graphité.

Conforme pour les applications en ETICS, le panneau EDIL-PSE® Gris est également ignifugé et répond en particulier aux exigences de la réglementation incendie. Il est marqué CE conformément à la norme produit NF EN 13163 et fait état d'une Euroclasse E.

Désormais certifié ACERMI, il est éligible au crédit d'impôt et primes environnementales. Cette reconnaissance est un critère

essentiel sur le marché.

Elle permet notamment aux particuliers d'obtenir les crédits d'impôts en faveur du développement durable ainsi que des primes sur la rénovation et Certificats d'Economies d'Energie (CEE).

Un panneau optimal

Ce panneau à bord droit est utilisable avec tous les systèmes d'isolation thermique par l'extérieur par enduit mince. Idéal pour la pose sur bâtiment neuf ou en rénovation. Sa polyvalence permet d'isoler des maisons individuelles, des bâtiments d'habitations collectives et tertiaires, des établissements recevant du public (ERP), des bâtiments industriels et des constructions à ossature bois (COB).

Avec ses dimensions standards en 1200 x 600 cm, EDIL-PSE® Gris se décline de 20 mm à 300

mm d'épaisseur pour satisfaire à tous les besoins d'isolation et de configurations.

Moins épais que les autres isolants courants EDIL-PSE® Gris offre une efficacité optimale pour une épaisseur minimale. Il affiche un lambda certifié ACERMI de 0,031W/m.K et une résistance thermique (R) de 0,60 à 9,65 W.(m.k), pour les panneaux de 20 à 300 mm d'épaisseur. Cela constitue un avantage indéniable dans le cadre d'un chantier où le gain de place est indispensable.

Fabriqué en France, EDIL-PSE® Gris est un produit universel. Léger, ce panneau se pose très facilement, en neuf comme en rénovation. Sa planéité facilite les étapes de mise en oeuvre. Il protège le bâti, traite les ponts thermiques et maintient les murs extérieurs à température constante, pour un gain de confort été comme hiver.

Hautes performances thermiques, réduction d'épaisseur à performance équivalente, stabilité dimensionnelle, EDIL-PSE® Gris est en tout point une solution efficace.

EDILTECO® qui garantit une qualité constante à ses produits, a engagé cette démarche volontaire de certification afin qu'ils soient dotés des plus hautes performances productives.

La certification ACERMI des panneaux EDIL-PSE® Gris vient confirmer cette volonté et assure aux professionnels les qualités et les performances du système, leur stabilité dans le temps, leurs caractéristiques liées à l'usage,

ainsi que le "suivi qualité" de la production.

À PROPOS D'EDILTECO® FRANCE.

Filiale du groupe italien EDILTECO®, la société est basée, depuis sa création en 2001, à Cholet dans l'Ouest de la France.

EDILTECO® France fabrique et commercialise des plaques de polystyrène expansé pour l'isolation thermique intérieure et extérieure, des granulats de PSE pour chapes, mortiers et bétons légers, chapes et mortiers légers prêts à l'emploi et thermo-acoustiques, ainsi que des systèmes complets d'isolation thermique extérieure. Depuis le rachat de deux sites de productions (PSE et béton) dans le Vaucluse courant 2020, EDILTECO® France se développe dans le secteur du plancher (poutrelles et entrevous). L'année 2022 marque la signature d'un partenariat de distributeur exclusif avec la société de technologie d'élimination du carbone «CarbonCureTechnologies» permettant ainsi de proposer aux clients une solution concrète pour un béton bas carbone.



La Revue de presse **BatiMédia** live

FORBO FLOORING ET LE FOYER RÉMOIS CENTENAIRES ET PARTENAIRES



ALKERM VEUT JOUER UN RÔLE IMPORTANT DANS LA RÉVOLUTION BAS CARBONE ET A TOUS LES ATOUTS POUR RÉUSSIR

ALKERN

ALKERN :
Prêt pour la révolution Bas Carbone !



WIENERBERGER INNOVE AVEC ISObric® DEPOROTHERM – LA BRIQUE DE 20 CM, NOUVELLE GÉNÉRATION



RESRIPTION @batimédia NUMÉRO 35- JUILLET 2023

GROUPE ATLANTIC
construit un centre
technique de
8000 m² dédié à la
thermodynamique
et à l'écoconception
de pompes à chaleur
sur son site de
Billy-Berclau (62)



Le groupe
AIRWELL lève 6
millions d'euros
et crée **AIRWELL
INDUSTRIE** en
intégrant le site
de production
AMZAIR



Avant-première
ARTIBAT –
Nouvelle
offre Santé et
Hygiène de
**KNAUF CEILING
SOLUTIONS**

Durable et élégant , le nouveau store BANNE KGM+ DE SCHENKER STORES remporte le reddot design award

Schenker
Storen



Christelle Bertard
Directrice commerciale

Revue de presse



Protection solaire de référence, le store banne KGM+ est la solution parfaite pour une défense optimale contre l'éblouissement et les rayons UV nocifs. Destiné aux terrasses, il permet de couvrir une surface d'ombrage impressionnante jusque 24 m² avec une largeur maximale de 6 m et une projection pouvant atteindre 4 m.

Ce store banne à coffre, entièrement fermé et autoportant, est également

la réponse idéale à l'exigence de protection intégrale de la toile et de la mécanique. En position fermée, le coffre protège en effet la toile de la pluie, du vent et de la saleté. En position ouverte, la toile se met merveilleusement en scène et s'intègre avec légèreté à l'apparence de la façade.

Lire



RESRIPTION @batimédia NUMÉRO 35- JUILLET 2023

Innovation dans
la réparation des
sols bitumineux:
l'enrobé à froid noir
WEBEREP ROUTE



Roto NX : LA
FERRURE
OSCILLO-
BATTANTE
RÉINVENTÉE
POUR
FENÊTRES
ET PORTES-
FENÊTRES



EDYCEM lève
le voile sur sa
nouvelle identité
: « EDYCEM,
donnons un
nouveau sens à
la construction »

IKO INSULATIONS POURSUIT SA CONQUÊTE DU MARCHÉ FRANÇAIS



Daniele Cerutti

Directeur Europe du sud

Figurant parmi les principaux fabricants de panneaux d'isolation thermique et acoustique en mousse rigide de polyuréthane, IKO Insulations tisse sa toile en France. Sa combinaison gagnante : politique d'innovation, proximité terrain et expertise technique. Afin de répondre aux enjeux du marché de la rénovation tout en restant attentif et présent sur le neuf, le fabricant a renforcé et consolidé sa force de vente et ses services techniques avec notamment le recrutement de six collaborateurs et la création de postes de responsables régionaux et

développement résidentiel. Il s'inscrit au plus près des entreprises du bâtiment de toute taille, des étancheurs, chapistes, maçons, façadiers, couvreurs, négociants de matériaux, constructeurs de maisons, bureaux d'études.

Lire



L'éco-organisme Valobat ambitionne d'étendre son offre de services aux meubles et articles de bricolage et de jardin

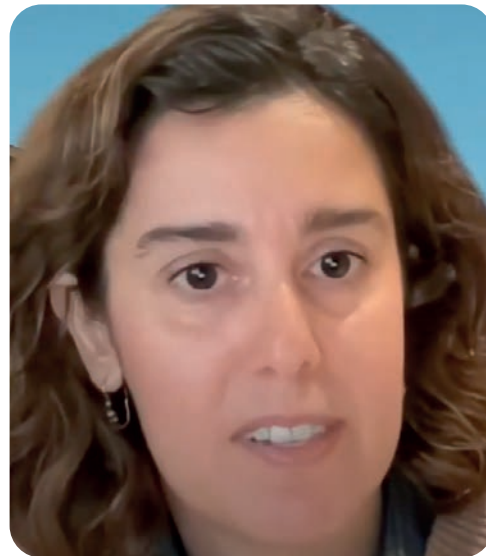


ISOVER lance Peritherm®, une nouvelle gamme d'isolants pour soubassements, conçue en collaboration avec Placo® et Jackon Insulation



BJELIN lance le choix select en France

Le secteur du BTP France veut accélérer la transformation numérique pour améliorer l'efficacité et faire face aux nouveaux défis



Irmak Arkun
Chef de produit chez Procore France

PROCORE[®]



L'étude « L'avenir de la construction en France » menée par Procore auprès de plus de 200 dirigeants du secteur de la construction en France révèle que les aléas économiques du secteur ont catalysé la transformation numérique dans l'ensemble du secteur, les décideurs étant à la recherche d'une plus grande productivité et d'une meilleure rentabilité.

Près de 2 entreprises sur 5

(38%) prévoient d'introduire des plateformes de gestion de la construction dans leurs activités au cours des 12 prochains mois. 38 % des entreprises de construction françaises amorcent leur transition numérique.

Lire



Heidelberg Materials France renforce encore son expertise en rénovation et restauration des bâtis anciens avec 3 nouvelles solutions chaux Socli



SOLUTIONS ET INNOVATIONS DE LA MARQUE ATLANTIC EN FAVEUR DE L'AMÉLIORATION DU DPE DU LOGEMENT

PRÉSENTÉES PAR PASCAL POGGI



Atlantic développe des pompes à chaleur, mais continue d'investir dans les chaudières gaz



SAINT-ASTIER® s'installe à Paris et ouvre son premier "chaux - room" destiné aux professionnels du bâtiment

Indice de Tension Artisanale (ITA) : le classement des régions et des départements les mieux et les moins bien lotis en artisans RGE



Romain Villain
Directeur général d'Heero

BatiMédia live

INDICE DE TENSION ARTISANALE (ITA)
Le classement des régions et des départements les mieux et les moins bien lotis en artisans RGE

Commentaire de Romain Villain
Directeur Général d'Heero

garder sur YouTube

A regarder ... Partager

Romain Villain

En février dernier, Heero by EP, acteur du financement de la rénovation énergétique, mesurait l'accessibilité à une société RGE à l'échelle de chaque commune de France métropolitaine au travers de son nouvel Indice de Tension Artisanale (ITA). Aujourd'hui, Heero va plus loin et publie le classement des régions et des départements en fonction de cet indice de tension artisanale, montrant

que l'accès aux professionnels RGE – et donc aux aides à la rénovation – est très inégalitaire sur le territoire.

Lire

N° 305 - JUILLET 2023

PRESCRIPTION

@batimédia

Maitre d'oeuvre, de l'ouvrage et collectivités



nonna