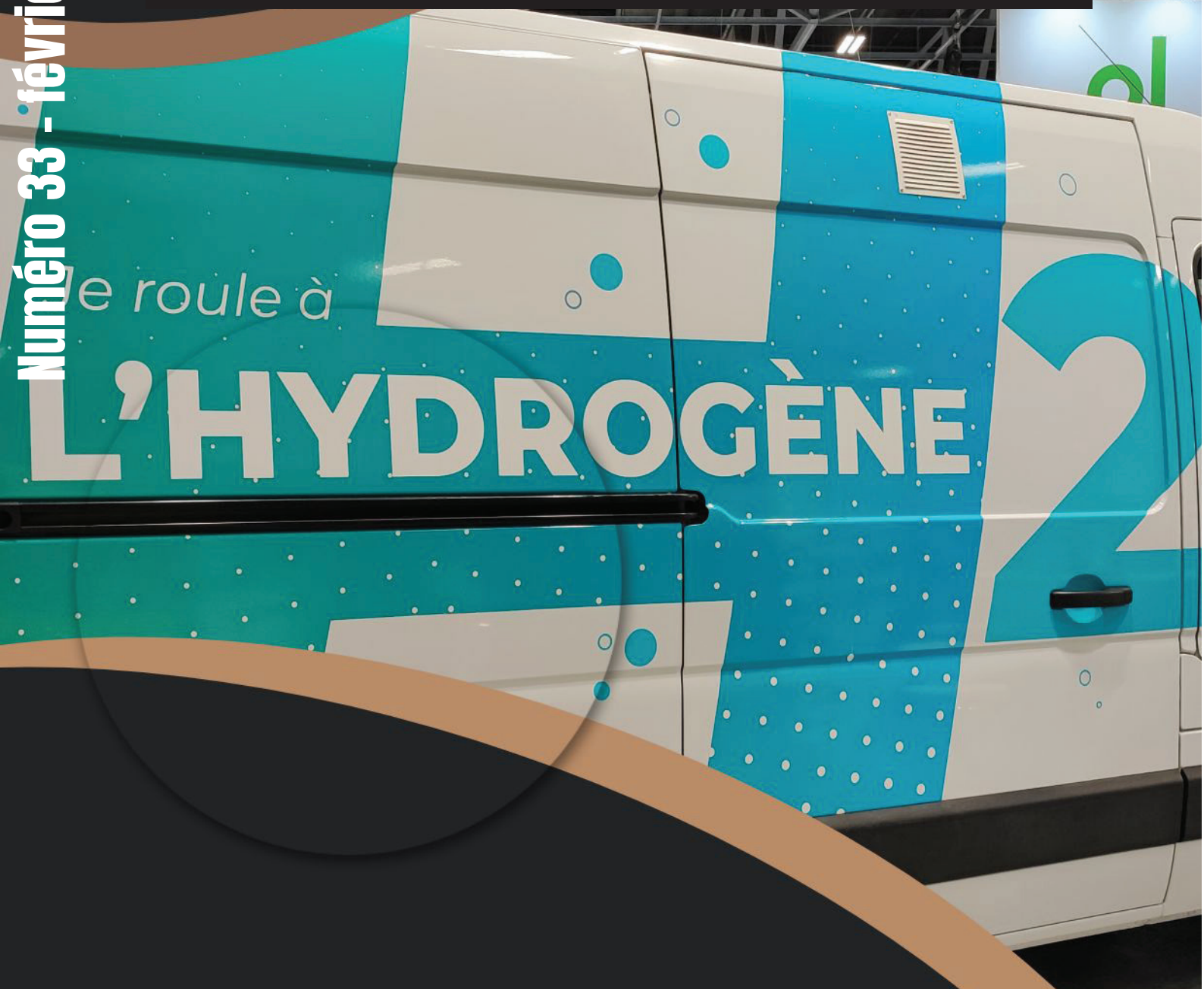


Numéro 33 - février-mars 2023

ENTREPRISES

@batimédia

Entreprises du bâtiment, installateurs et artisans



Roth

Innovation Roth



Végétalisation
des bâtiments

Dossier Végétalisation



Ecrit par Pascal Poggi

Dossier Hydrogène



**ENTREPRISES@BATIMÉDIA
EST ÉDITÉ PAR BATIMÉDIA**

Directeur de la publication :
Michel Soufir

Téléphone : +33 970407007
E-mail : m.soufir@batimedia.com
Portails : Batimedialive.com et Bati-
mediaNews.com

37 Bis rue du général Leclerc
92130 Issy les Moulineaux

Prescription@batimédia est diffusé
auprès de nos 110 000 abonnés
entreprises




**PENSEZ A VOUS ABONNER,
C'EST GRATUIT**

vous serez ainsi surs de recevoir nos
emags et notre revue de presse


Je m'inscris →

SOMMAIRE


**NUMÉRO 33 DE FÉVRIER MARS 2023
ENTREPRISES@BATIMÉDIA**



PAGE 24



Je roule à
L'HYDROGÈNE



Ecrit par Pascal Poggi
pour BatiMédia

Hyvolution | 1^{er} & 2 FÉVRIER 2023
PARIS | PORTE DE VERSAILLES

**TOUTE LA FILIÈRE HYDROGÈNE ÉTAIT RÉUNIE AU SALON
HYVOLUTION 2023 À PARIS**

Hyvolution 2023, le salon consacré à toute la filière de l'Hydrogène s'est tenu Porte de Versailles à Paris, les 1er et 2 février 2023 : production, distribution et utilisation en mobilité ou en statique dans les bâtiments.

SUR LA MOBILITÉ.

Le salon Hyvolution grandit. En 2023, il a accueilli près de 400 exposants Porte de Versailles à Paris, soit 30% de plus que lors de l'édition 2022. Premier constat lorsqu'on avance dans les allées du salon : les régions françaises soutiennent massivement l'hydrogène. 11 régions étaient présentes et mettaient en avant leurs programmes

**A COURT TERME, LE DÉVELOPPEMENT DES
USAGES DE L'HYDROGÈNE PORTE AVANT TOUT**

DOSSIER HYDROGENE

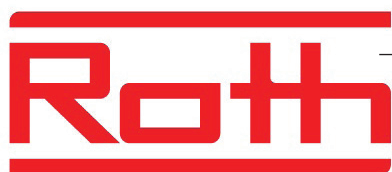
A partir de plusieurs reportages réalisés par notre envoyé spécial Pascal Poggi sur le salon, une première démarche pour comprendre les évolutions futures de l'utilisation de l'hydrogène dans le bâtiment, en mobilité etc...

Ce dossier sera présent durant 3 mois en se bonifiant et sera également mis en ligne sur nos portails.



06. TROPHÉES BÂTIMENT

Trophées Bâtiments circulaires 2023 avec le Booster du réemploi et construction 21



ROTH

Panneaux muraux VIPANEL: la rénovation rapide et design pour salle de bain.



FRANCIALEX

PLANE0 28, les nouveaux volets battants PVC qui donnent le ton



UBBINK

Les produits Ubbink choisis par un auto-constructeur



RAIRIES MONTRIEUX

Robotisation chez Rairies Montrieux. Le catalogue des projets est accessible en live



SOMFY

Somfy lance RS100 Solario, la version solaire de sa gamme référente de moteurs pour volets roulants RS100



PROGRAMME PROFEEL

Restore poursuit la démarche RENOSTANDARD, pour une rénovation globale et performante de la maison individuelle



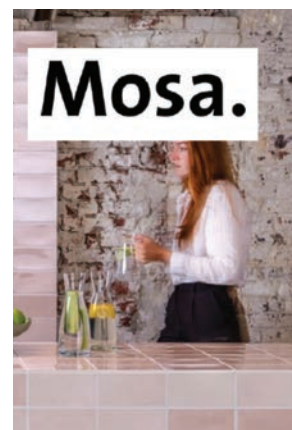
ACOVA

Acova dévoile la nouvelle image de son site acova.fr et ses fonctionnalités inédites

► 8 nouveaux coloris inspirés de la nature pour compléter la collection DICKSON WOVEN FLOORING- page 56



Le groupe Delta Dore et Airzone signent un partenariat pour proposer une solution complète et intégrée. Page 62



L'univers BatiMédia

L'information technique sur les produits et services du bâtiment

La produithèque



L'ARMOIRE A DOCS
par BatiMédia

Les articles en live

live
BatiMédia

BatiMédia
Revue de presse
les mardis et jeudis

Entreprises du bâtiment, installateurs et artisans

ENTREPRISES
@batimedia

Magazine mensuel

Maître d'oeuvre, de l'ouvrage et collectivités

PRESCRIPTION
@batimedia

Magazine mensuel

PAGE 38

DOSSIER VÉGÉTALISATION DES BÂTIMENTS

AVEC PAYSALIA, SIKA, YPREMA, ECOVEGETAL, TERRE VIVANTE, POLYTER, PARIS HABITAT, ALTAREA, SOPREMA, SYPLAST, VM BUILDING SOLUTIONS, ROXIM PROMOTION, BERGER-WORLD, SOLIOTI, LINNÉ
LE DOSSIER VA RESTER DISPONIBLE 3 MOIS DANS LE MAGAZINE, EN S'AMÉLIORANT LE MOIS LE MOIS. ENSUITE VOUS POURREZ LE RETROUVER SUR NOS PORTAILS.

DOSSIER VÉGÉTALISATION

Avec Paysalia, Sika, Yprema, Ecovegetal, terre vivante, Polyter, paris habitat, altarea, sopra, syplast, vm building solutions, roxim promotion, berger-world, solioti, linné ce dossier va rester disponible 3 mois dans le magazine, en s'améliorant le mois le mois. Ensuite vous pourrez le retrouver sur nos portails.

► Nouvelles dalles triangulaires METAL Creative Knauf Ceiling Solutions Page 66



► 1er chantier réalisé en France avec la nouvelle membrane d'étanchéité auto-adhésive « RUBBERGARD™ EPDM SA » Page 68



► Claréo dévoile en exclusivité sa nouvelle gamme DESIGN intégrant la marque ZAMBELIS ! Page 70



Protection individuelle en environnement de travail: CHAMPION place l'univers des EPI au coeur de son parcours client

► Isonat réinvente sa fibre de bois Page 72



EndLess décroche une triple certification ISO Qualité Environnement Santé-Sécurité Page 58

WICONA®

By  Hydro

Nicoll

by **alixis**

eestairs





Le premier concours de la construction circulaire et en matériaux de réemploi !

LANCEMENT DES TROPHÉES BÂTIMENTS CIRCULAIRES 2023 : DÉCOUVREZ LES NOUVEAUTÉS ET CANDIDATEZ !

En partenariat avec



Après 2 ans d'existence et déjà plus de 50 projets candidats, les Trophées Bâtiments Circulaires sont de retour en 2023 avec un mot d'ordre pour cette nouvelle édition : la massification !

Parmi les 33 projets candidats en 2022, 8 avaient été récompensés lors de la soirée de remise des prix organisée le 20 septembre dernier, dont plusieurs au delà des frontières métropolitaines (Belgique, Suisse, Ile de la Réunion).

En 2021 et 2022, les Trophées Bâtiments Circulaires ont mis en lumière les projets de réemploi les plus exemplaires et innovants. Avec la transformation des pratiques déjà en route chez les maîtres d'ouvrages, l'heure est aujourd'hui à la massification. Pour cette troisième saison, l'ambition est de montrer que le réemploi est

possible à grande échelle, reproductible dans des opérations immobilières « classiques », et de récompenser la conception circulaire au sens large, car le réemploi n'est pas le seul levier pour limiter l'impact environnemental des bâtiments.

QUI PEUT PARTICIPER ?

Toute personne physique ou morale ayant compétence à représenter le projet proposé au concours et disposant de l'accord du maître d'ouvrage.

AVEC QUELS PROJETS ?

Tous types de bâtiments publics ou privés, résidentiels, tertiaires, commerciaux, industriels,

culturels, de santé...

Tous types de projets d'aménagement de l'espace public, d'infrastructures, Ayant intégré des matériaux issus du réemploi ou ayant été conçu selon un ou plusieurs piliers de l'économie circulaire,

Les opérations peuvent être neuves ou de rénovation,

Projets situés en France (métropolitaine ou outre-mer), au Canada, en Suisse, en Belgique ou au Luxembourg (toutes les études de cas sont à publier sur la plateforme Construction21 France),

Livrés au plus tard le 31 mai 2023

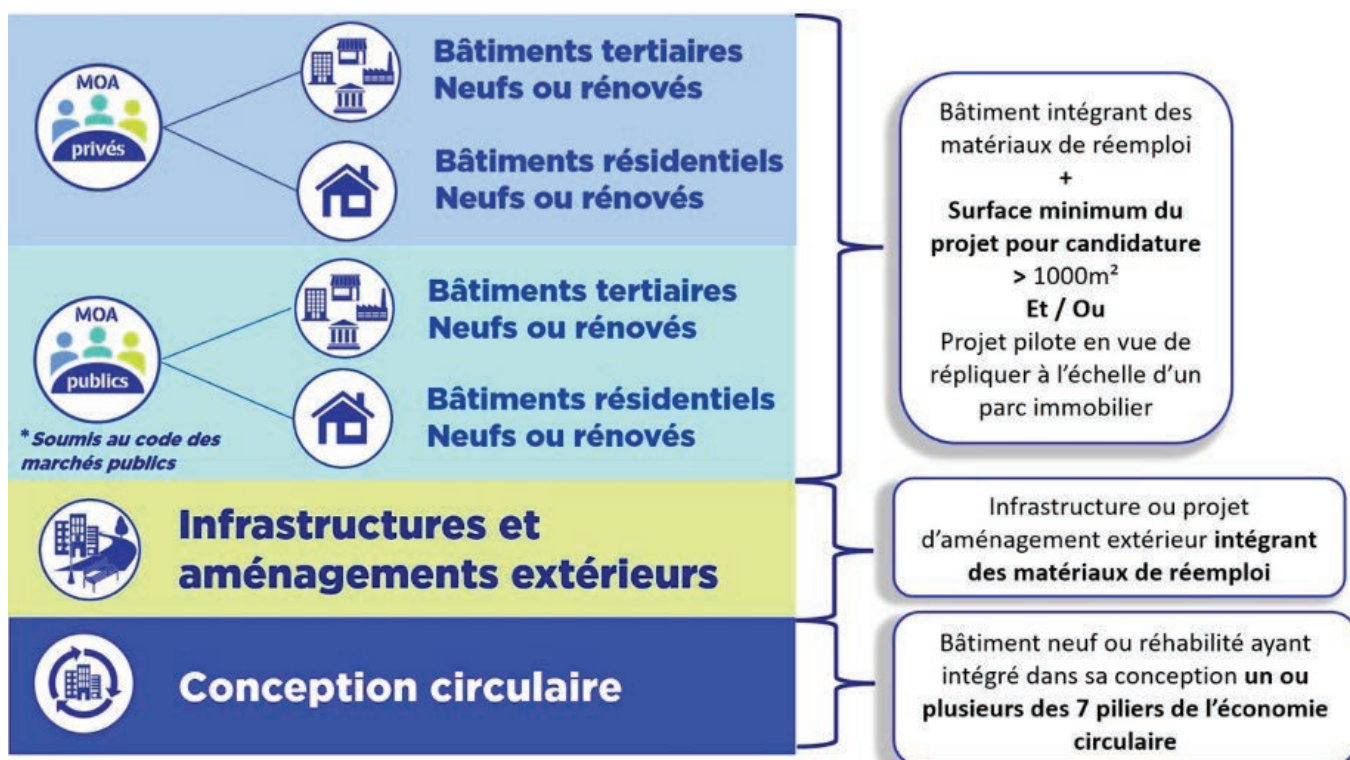
Contribuer à faire de l'économie circulaire et du réemploi dans la construction des pratiques généralisées et massifiées !

COMMENT PARTICIPER ?

Il vous suffit de publier une étude de cas Bâtiment, Infrastructure ou Quartier selon le type d'opération concernée (formulaire en ligne) sur le site de Construction21 France (quelque soit et la localisation du projet). Après avoir complété les champs requis*, cochez la case de participation au concours « Trophées Bâtiments Circulaires 2023 » et choisissez votre catégorie.

La participation est gratuite et les équipes du

CATÉGORIES



POURQUOI PARTICIPER ?

Valoriser vos opérations exemplaires via un plan de communication multi-canal relayé par le Booster du Réemploi, Construction21 et leurs partenaires

Avec une même étude de cas, accéder à d'autres concours (comme les Green Solutions Awards)

Entrer dans le vivier d'experts des organisateurs du concours,

Rencontrer d'autres acteurs engagés,

Participer à l'évolution des pratiques en rassurant, en inspirant et en challengeant les acteurs de la construction et de l'immobilier,

Booster du Réemploi et de Construction21 sauront vous accompagner pour présenter au mieux votre projet.

MOTIVÉ.E.S ? ENTREZ DANS LA BOUCLE AVANT LE 26 MAI !

[Je crée mon étude de cas bâtiment](#)

[Je crée mon étude de cas infrastructure](#)

[Je crée mon étude de cas quartier](#)



Champion

PROTECTION INDIVIDUELLE EN ENVIRONNEMENT DE TRAVAIL: CHAMPION PLACE L'UNIVERS DES EPI AU COEUR DE SON PARCOURS CLIENT

Chantiers en milieux extrêmes, laboratoires, intervention en hauteur, travail auprès de machines bruyantes..., porter des équipements de

protection individuelle (EPI) sur le lieu professionnel est obligatoire afin de se prémunir des risques biologiques, mécaniques, électriques, chimiques ou encore ther-

miques. A l'écoute des besoins de ses clients et du marché, le Groupe CHAMPION, spécialisé dans la distribution de fournitures pour le BTP, place l'univers EPI au coeur de sa stratégie. Il propose à ses clients une expérience complète fondée sur :



Des espaces dédiés aux EPI dans ses points de vente, qui mettent sous les feux des projecteurs des milliers de références, dans une ambiance chaleureuse,

Des services sur-mesure concernant notamment la protection auditive, les anti-chutes ou encore la personnalisation des vêtements professionnels, L'accompagnement d'experts EPI, formés

au SYNAMAP (Syndicat National des Acteurs du Marché de la Prévention et de la Protection). Présents en magasin, ils opèrent également directement chez le client afin de le conseiller techniquement au plus près de ses besoins, en synergie avec les partenaires fabricants. Une



véritable valeur ajoutée, gage de fiabilité pour les dirigeants d'entreprises et responsables HSE, afin de répondre aux exigences réglementaires et créer un environnement de travail serein et confortable.

DES SHOW-ROOMS ATTRACTIFS ET DES LINÉAIRES CHALEUREUX

CHAMPION propose un parcours client cohérent et un environnement de travail moderne. Dans ses points de vente, le côté show-room met en exergue des linéaires achalandés en stock. Les espaces EPI sont délimités par du parquet qui confère une atmosphère chaleureuse. Les articles sont mis en scène avec du mobilier en bois. Des mannequins d'exposition permettent de se projeter.

« Dans le domaine de la sécurité des salariés, il ne s'agit pas de commander en ligne des vêtements, des gants ou des chaussures de sécurité. Il est essentiel que nos clients puissent trouver des réponses claires et précises à leurs interrogations en matière d'équipements de protection individuelle. Nos neuf experts EPI, répartis sur l'ensemble de nos points de vente, sont formés pour apporter des conseils techniques. Leur niveau de compétences qualifiées permet d'accompagner les entreprises dans l'évaluation des types d'EPI qu'ils doivent adopter pour leurs équipes : risques à prévenir, conditions de travail, tâches à réaliser, composition des produits utilisés, normes en vigueur... Tous les critères sont étudiés, que ce soit les nuisances sonores, le maniement d'outils ou de produits dangereux, le risque de chute ou de projection.

Notre rôle consiste à apporter des conseils personnalisés et des solutions sur-mesure. En témoignent par exemple nos prestations à la demande pour les moulages des protections auditives avec prise d'empreinte, la validation de conformité et le renouvellement des harnais pour le travail en hauteur, le packaging des colis pratique pour les grandes entreprises... ».

Antony PEREIRA, Directeur Marketing et Commercial CHAMPION



PLUS DE 7 000 RÉFÉRENCES STOCKÉES

DISPONIBLES IMMÉDIATEMENT

La disponibilité immédiate de 20 000 références stockées constitue l'un des piliers fondamentaux de l'ADN CHAMPION. Toujours à l'écoute de ses clients afin de répondre à leurs besoins avec précision pour leur faire gagner du temps, l'enseigne commerciale nationale ne déroge pas à cette priorité et propose plus de 7 000 solutions sélectionnées auprès des fournisseurs spécialistes de renommée dans l'univers EPI.

Les gammes d'EPI se déclinent sous toutes les formes et pour toutes les parties du corps :

la tête (casques, lunettes, masques...), les mains, le corps (pantalons de travail, vêtements anti-froid...), les pieds (rangiers, chaussures de sécurité).

CHAMPION propose ainsi des vêtements aux matières légères, ergonomiques, résistantes et pensées pour toutes les morphologies, avec des styles modernes et colorés.

ILLUSTRATIONS DE L'ACCOMPAGNEMENT PERSONNALISÉ

DU GROUPE CHAMPION EN MATIÈRE DE PROTECTION INDIVIDUELLE

La protection auditive : le choix des bouchons moulés

1 personne sur 2 se dit gênée par un niveau sonore trop élevé dans son environnement de travail. Le bruit accroît de 24 % le risque d'accident de travail. CHAMPION propose une large sélection de casques anti-bruit, bouchons jetables, moulés ou sur-mesure. Choisir des bouchons moulés sur-mesure répond à de hautes exigences, permettant l'atténuation des différents types de bruits : aigus, médiums et graves de type moteur, machine, rotative. Leur filtre Ai coupe les pics impulsifs. Leur entretien est simplifié grâce au système de clipsage et dé-clipsage.

Le [+] des experts EPI CHAMPION

En étroite collaboration avec les partenaires fabricants, un technicien CHAMPION se rend sur site pour établir un diagnostic dans l'environnement de travail : mesure de bruit, cartographie sonore, dosimétrie, contraintes métiers, caractéristiques spectrales du bruit grave ou

aigu, temps d'exposition... Pour le moulage, CHAMPION utilise la méthode brevetée non invasive FastMatrix V2, par pression de pâte à empreinte. Les bouchons et les filtres sont réalisés au sein du laboratoire du partenaire fabricant. Le client reçoit un kit complet comprenant un sachet nominatif, des informations et une notice sur le bruit, des conseils d'hygiène, une fiche de vérification moulage.

La protection antichute : la vérification certifiée

Dès lors qu'un travailleur est amené à effectuer ou intervenir en hauteur, il doit être équipé d'un matériel qui lui permette de se protéger du risque de chute. Le système antichute est constitué d'un dispositif d'ancrage, d'un harnais et d'un dispositif de connexion, qui doit être adapté selon les besoins. CHAMPION propose, dans tous ses points de vente, un service de vérification des harnais sur l'état général, le fonctionnement, la résistance, la compatibilité...



La personnalisation des vêtements professionnels techniques

Si protéger les collaborateurs est une question capitale, pas question d'oublier l'image de l'entreprise. CHAMPION propose un service de personnalisation des EPI tels que les gilets à haute visibilité de signalisation ou les casques, dans le respect du cadre réglementaire.

Toujours soucieux du sens du détail, CHAMPION met à disposition un service paquetage, pratique pour les sociétés qui doivent équiper des dizaines de collaborateurs. Les colis sont alors triés au préalable et personnalisés au nom de chacun. Un gain de temps lors de la réception de la commande et la distribution.

Créé en 1919, le Groupe familial CHAMPION compte près de 30 points de vente. Cet expert national garantit, aux professionnels du BTP, de l'industrie, des collectivités et de la maintenance, ainsi qu'aux bricoleurs exigeants, des réponses techniques pointues, des services sur-mesure et des stocks immédiats sur plus de 20 000 références des plus grandes marques en outillage, quincaillerie et produits métallurgiques.

AVEC LA NOUVELLE PORTE WICSTYLE 65 N NG SANS RUPTURE THERMIQUE, WICONA OUVRE DE NOUVELLES PERSPECTIVES À SES CLIENTS

Le concepteur-gammiste WICONA lance une nouvelle génération de porte en aluminium sans rupture thermique : la porte WICSTYLE 65 N NG conçue pour une utilisation à l'intérieur des bâtiments. Disponible dès janvier 2023, cette nouvelle référence répond à une forte demande des clients, qui disposent désormais d'une solution pertinente et compétitive leur permettant d'être bien placés dans les appels d'offre. Outre ses performances techniques, complétées par des solutions pare-flamme et retard à l'effraction, elle revendique les mêmes atouts qui guident les développements du gammiste, notamment des grandes dimensions (jusqu'à 3 mètres de haut dans sa version renforcée), l'esthétique de gamme – pour une harmonie totale entre les produits – et la performance environnementale.

CONCEPTION MODULAIRE

La porte WICSTYLE 65 N NG sans rupture thermique relève d'une conception modulaire. Fidèle à la logique less is more qui conduit les développements produits de WICONA depuis plusieurs années, cette nouvelle génération de porte est conçue de façon symétrique avec un profilé mono chambre de 65 mm : les mêmes

profilés de châssis peuvent être utilisés pour les ouvertures intérieures et extérieures, les joints, parclofes, profilés de connexion et autres composants sont normalisés. A ce titre, les pièces peuvent être utilisées sur toutes les séries de façades, de fenêtres et de portes WICONA assurant une liberté architecturale et la cohérence



DR:Wicona

de conception. Outre l'unité visuelle, ce concept permet aux fabricants d'optimiser les stocks et les temps de fabrication grâce à la mutualisation des étapes de traitement, des accessoires, et outils et ainsi de gagner en rentabilité.

APPLICATIONS VARIÉES

Grâce à cette conception modulaire, la WICSTYLE 65 N NG offre des solutions multiples pour un grand nombre d'applications à l'intérieur du bâtiment (porte simple ou double actions, portes renforcées, issues de secours et antipanique). Elle apporte une réponse adaptée aux projets

constructifs sans exigence thermique tels que les bâtiments à fort trafic : hôpitaux, musées, aéroports, supermarchés, bâtiments commerciaux ou administratifs, mais convient également à ceux qui sont soumis aux fortes sollicitations, comme les écoles ou les complexes sportifs.

Les options comprennent notamment la nature des remplissages (pleins ou vitrés). Une protection antipince doigts est disponible pour les écoles et les crèches. Des solutions PMR (Personnes à Mobilité Réduite) ou de motorisation sont également proposées.



DR: wicona

OPTIONS DE SÛRETÉ ET DE SÉCURITÉ SUPPLÉMENTAIRES

Pour protéger les personnes et les biens à l'intérieur du bâtiment, WICONA a mis l'accent sur la sûreté et la sécurité dans la conception du système. Ainsi, il est facile d'équiper la porte WICSTYLE 65 N NG standard avec une protection pare-flamme. La porte renforcée peut également être adaptée en une version retard à l'effraction allant jusqu'au niveau RC3. L'isolation acoustique est possible jusqu'à 44 dB pour assurer confort dans les environnements bruyants.

STYLE ET ESTHÉTIQUE SOIGNÉS

La gamme de portes WICSTYLE 65 N NG propose un large éventail de profilés, dont les masses vues externes varient de 48 à 225 mm. Disponible sur une hauteur jusqu'à 2,7 mètres, en version standard, la porte WIC-

STYLE 65 N NG est déclinée en version grand trafic, et propose une hauteur allant jusqu'à 3 mètres.

Grâce à sa construction modulaire, la gamme offre une liberté architecturale et un aspect uniforme pour tous les types d'application.

Proposée en finitions anodisé ou thermolaquée, elle peut être équipée de paumelles en applique, à clamer ou cachées ; de têtère filante toute hauteur, de capots dédiés et affleurants et d'accessoires de fermetures parfaitement intégrés pour un design affleurant.

La nouvelle poignée WICTOUCH, en aluminium Hydro CIRCAL 75R, complète l'habillage de la porte et lui confère un style épuré. Les poignées WICTOUCH et les rosettes sont proposées en finition anodisé naturel, et dans toutes les finitions laquées de l'offre couleurs WICONA pour être assorties ou non aux couleurs de la menuiserie.

SYSTÈME DE PORTE PLUS DURABLE

Conformément à l'engagement de la marque vers une économie circulaire, la WICSTYLE 65 N NG est extrudée en Hydro CIRCAL 75R – un aluminium de première qualité fabriqué à partir d'au moins 75 % d'aluminium recyclé en fin de vie (déchets post-consommation).

Ce matériau a une empreinte carbone parmi les plus faibles au monde : 2,3 kg de CO2 par kilo d'aluminium produit.

La porte est également constituée à 95 % de matériaux recyclables. C'est un moyen efficace de réduire considérablement l'impact des matériaux sur le cycle de vie d'un bâtiment.

DIMENSIONS MAXIMALES DES VANTAUX

L 1400 mm x H 2700 mm pour applications internes

L 1 400 mm x H 2520 mm pour applications externes

L 900 mm x H 2000 mm porte anti-panique

Porte renforcée jusqu'à 3 m de hauteur

Poids maximal des vantaux : jusqu'à 200 kg

A propos de WICONA

WICONA, marque du groupe norvégien Hydro, est un spécialiste de l'enveloppe des bâtiments qui développe, conçoit et

commercialise depuis plus de 70 ans des systèmes de façades et menuiseries aluminium dans 48 pays à travers le monde (800 collaborateurs). Ses solutions technologiques de qualité lui permettent de répondre aux enjeux et défis de l'évolution des villes. En France, WICONA est implantée à Courmelles (02) et Bonneuil (94).

WICONA®

By  Hydro



DR:Wicona

Elles peuvent, en option, revêtir un traitement aux propriétés antibactériennes et antivirales, offrant ainsi une protection active là où elle est le plus nécessaire (écoles, hôpitaux, installations industrielles, parcs de loisirs, et tous les autres lieux publics où la sécurité des personnes est une priorité).

Côté fermetures, de nombreuses variantes et extensions sont disponibles. Par exemple, les serrures 1, 2 ou multipoints avec différentes options : pènes crochets ou pènes crochets à double pêne rond pour une sécurité optimisée, ou pènes demi-tour à cran d'arrêt.

CARIBA

ROTH FRANCE, EXPERT EN SALLE DE BAIN, PROPOSE UNE NOUVELLE GAMME DE PAROIS !



CARIBA, UNE GAMME COMPLÈTE

Cette gamme offre de multiples possibilités de montage : en niche, en angle, ou en «U». Elle se décline en différents types d'ouverture : porte pivotante, porte à 2 battants, porte coulissante, porte pivotante repliable et paroi fixe. CARIBA est également disponible en paroi de baignoire.

UNE PAROI DESIGN ET DE QUALITÉ !

CARIBA existe en finition Argent Poli avec des poignées métalliques. Elle se nettoie facilement

grâce au traitement vitrage déperlant Easy To Clean (ETC) et à son système de déclipage. La fourniture des pièces est garantie pendant 10 ans.

MONTAGE SIMPLE ET RAPIDE...

Fabriquée en Europe et pré-assemblée en usine, CARIBA offre une facilité et une rapidité de montage. Elle est dotée d'une ouverture à 90° intérieure et extérieure, d'une fermeture magnétique ainsi que d'un mécanisme de



CI PIR/L - Porte pivotante repliable
Avec profilé pour un réglage optimal, en niche



CI PIG + CI FXG - Porte pivotante intégrale
Verre verre montage épuré, en angle avec paroi fixe



CI D2R/L - Porte coulissante sans seuil (2 éléments dont 1 fixe)
Avec profilé pour un réglage optimal, en niche



CI RFR/L - Porte pivotante repliable avec élément fixe
Avec profilé pour un réglage optimal, en niche



CI EPF + CI FXG - Porte pivotante avec élément fixe
Verre verre montage épuré, en angle avec paroi fixe



CI PIG + CI FXO - Porte pivotante avec élément fixe en prolongement
Avec profilé pour un réglage optimal, en niche

relevage à l'ouverture et d'abaissement à la fermeture. CARIBA est pourvue de profilés muraux offrant chacun un réglage jusqu'à 25 mm. L'ensemble de la gamme est disponible sur stock.

Roth

A PROPOS DE ROTH FRANCE

Créée en 1975, Roth France est un acteur de référence sur les secteurs :

- > Sanitaire : parois de douche et pare-bains moyenne et haut de gamme
- > Chauffage : planchers chauffants rafraîchissants, systèmes solaires thermiques, socles de chaudières
- > Cuves : réservoirs de récupération des eaux pluviales, cuves fioul

Roth France enregistre un chiffre d'affaires annuel de plus de 35 millions d'euros. L'entreprise emploie 110 collaborateurs et diffuse les produits de sa maison mère, Roth Industries, à travers un réseau de négociants grossistes en sanitaire et en chauffage.



eestairs

EeStairs

LA FERME AHOF : LA RÉNOVATION D'UNE GRANGE CLASSÉE EN HOLLANDE MET L'ESCALIER HÉLICOÏDAL SIGNÉ EESTAIRS EN VEDETTE

L'ancienne ferme Ahof réunit plusieurs bâtiments néerlandais typiques du XIXe siècle, dont une grange classée qui date de 1885. Les travaux de rénovation ont été réalisés avec des matériaux anciens comme le bois, la chaux, le lin, afin de réduire l'impact environnemental de façon drastique. L'escalier en pin ajoute la touche design.

SIMPLE, NATUREL, EXQUIS — L'ESCALIER AU COEUR DU PROJET

En entrant aujourd'hui dans la grange Ahof, la première impression est marquée par un escalier hélicoïdal en bois de pin contreplaqué, fruit de la collaboration entre l'architecte d'intérieur et EeStairs. La surface brute fait référence à une utilisation industrielle et reflète aussi la simplicité de la grange. La forme exquise et les matériaux naturels de l'escalier combinent des approches historiques et d'avenir. Les escaliers courbes ou hélicoïdaux en marbre, verre ou bois plus nobles sont utilisés traditionnellement pour des intérieurs plutôt luxueux. Cette version en contreplaqué renforce l'éthique de pureté et de simplicité qui est si inhérente au projet Ahof, tout en cherchant l'extraordinaire dans sa conception audacieuse.

Côté design, deux caractéristiques de l'escalier se distinguent, d'abord l'aspect d'hélice autoportante : aucune colonne de support centrale ne vient déranger l'élan dynamique invitant l'utilisateur à monter au premier étage. L'autre aspect notable est la précision du garde-corps, du dessous des marches, ainsi que des lignes des bords en contreplaqué. L'objet est anobli par le savoir-faire de son constructeur.

QUELQUES MARCHES, ET UN MÉLANGE DE STYLES QUI RELIE LES SIÈCLES

Aujourd'hui, de grandes portes vitrées cintrées pourvues des volets traditionnels d'antan marquent les deux extrémités du bâtiment, laissant passer la lumière. Le chaume artisanal, le toit à pignon abrupt et les poutres brutes conservent la vocation sobre et fonctionnelle du bâtiment tout en soulignant son utilisation en tant qu'habitation moderne. À travers l'îlot de cuisine en acier et le sol en béton, l'architecte d'intérieur Julia van Beuningen a ajouté une touche industrielle. Le bois de pin de l'escalier, du garde-corps et des cloisons du premier étage rend l'intérieur lumineux, et dégage une atmosphère accueillante et chaleureuse.

DES MATÉRIAUX TRADITIONNELS POUR UNE VIE MODERNE

Les architectes ont travaillé aux côtés du client pour traduire l'esprit initial de la structure d'origine en un habitat contemporain et unique. L'objectif était d'utiliser des matériaux de construction naturels en travaillant avec du plâtre à la chaux et du lin dans la construction des murs. L'absence d'ajouts modernes ou d'équipements inutiles sur les murs intérieurs apporte une sensation de calme. La création d'un premier étage a permis d'installer discrètement des salles de bains et des chambres supplémentaires. Seul l'escalier fait entrer l'artisanat du XXI^e siècle dans l'espace.

UNE GRANGE À ÉNERGIE POSITIVE

L'objectif des travaux de rénovation de cette grange vise l'habitation à consommation zéro. Grâce à l'utilisation de technologies à haut rendement énergétique et de sources d'énergies renouvelables, la quantité d'énergie produite sur place est aujourd'hui égale à celle qui est consommée. Les matériaux utilisés sont traditionnels et respectent le caractère authentique.

IDENTITÉ DU PROJET

Titre du projet : La grange à Ahof
Lieu : Nijkerk, Pays-Bas
Type de projet : résidentiel
Architecte : Flip Wentink Architecten
Architecte d'intérieur : Julia van Beuningen
Conception/fabrication d'escalier : EeStairs
Date d'achèvement : septembre 2022
Durée des travaux : 18 mois
Surface intérieure brute de plancher : 162 m²
Surface totale : 791 m²
Coût total : N/A

LA TOUCHE NATURELLE D'EESTAIRS

EeStairs répond de plus en plus souvent à une demande d'escaliers 100 % bois. Pour ce faire, l'entreprise choisit naturellement des colles et des vernis moins polluants, ainsi que des bois labellisés FSC. Pour les matériaux, mais aussi pour la fabrication et le transport, l'impact environnemental est réduit au maximum et obéit aux directives exigeantes

de durabilité, qui font partie de l'ADN d'EeStairs. Pour les porteurs du projet Ahof, c'était une raison supplémentaire de choisir EeStairs.

À PROPOS DE LA FERME AHOF

« Ahof » signifie « la cour ». L'ancienne ferme et les terres ont été achetées il y a environ 30 ans par le client actuel dans le but de créer un environnement renouvelé pour la terre et ses anciens bâtiments. Le terrain a été réhabilité, et ses anciennes zones humides, qui comprennent des bosquets d'aulnes marécageux, ont été rétablies. La grange est le deuxième projet achevé sur les cinq bâtiments existants.

À PROPOS D'EESTAIRS :

EeStairs est un fabricant néerlandais d'escaliers dont le siège se trouve à Barneveld, à 70 km d'Amsterdam. Fondée par Cornelis van Vlastuin et Dick Cluistra en 2000, cette entreprise exprime déjà dans son nom sa recherche de la perfection. En effet, le sigle « EE » signifie « Exponent of Excellence », l'ensemble du processus de fabrication – la conception, le design, la production dans l'usine de l'entreprise, jusqu'au moindre détail – étant soumis à une exigence d'excellence. Les escaliers EeStairs répondent ainsi aux normes internationales de qualité et de sécurité les plus élevées.

Aujourd'hui, la gestion de l'entreprise est tricéphale :

- 5Squares, une société néerlandaise d'investissement, à hauteur de 65 % ;
- Cornelis van Vlastuin, PDG et directeur artistique, à hauteur de 25 % ;
- Martin Cluistra, fils du cofondateur Dick Cluistra, à hauteur de 10 %.

Quelque 60 personnes travaillent au siège social d'EeStairs, à Barneveld. S'y ajoutent 10 bureaux détachés en Europe (France, UK, Belgique, etc.) et 35 filiales aux États-Unis. L'entreprise travaille en étroite collaboration avec des architectes, des décorateurs d'intérieur, ainsi qu'avec des clients privés de renom, notamment Zaha Hadid Architects, UNStudio, Allford Hall Monaghan Morris, Gensler Architectes Paris, Snøhetta et Peter Marino, ou encore de grandes marques de luxe comme Chanel, Dior et Louis Vuitton.

La recherche d'excellence d'EeStairs s'exprime aussi à travers le bâtiment de son siège à Barneveld : ce dernier s'est vu décerner la certification internationale BREEAM, qui évalue l'impact environnemental des bâtiments industriels.





PROFEEL

PROGRAMME PROFEEL : RESTORE POURSUIT LA DÉMARCHE RENOSTANDARD, POUR UNE RÉNOVATION GLOBALE ET PERFORMANTE DE LA MAISON INDIVIDUELLE

Après 3 années de travaux, le projet RENOSTANDARD, porté par le Centre Scientifique et Technique du Bâtiment (CSTB), se poursuit et devient RESTORE dans le cadre de la 2e phase du programme PROFEEL.

Projet ambitieux, il a pour objectif de tester, développer et enrichir des solutions techniques intégrées, innovantes et répliquables pour faciliter le déploiement à grande échelle de la rénovation globale performante de maisons individuelles.

Les ressources déjà produites pour RENOSTANDARD sont mises à la disposition des professionnels de la rénovation sur le site du programme PROFEEL

<https://programmeprofeel.fr/projets/restore-renostandard>.

DE RENOSTANDARD À RESTORE : LES TRAVAUX

DU PROGRAMME PROFEEL DÉDIÉS A LA RÉNOVATION GLOBALE

Le programme PROFEEL, né en 2019 de la mobilisation de 16 organisations professionnelles du Bâtiment, a permis de produire de nombreux outils et ressources innovants à destination des professionnels et des particuliers pour déclencher et sécuriser les travaux de rénovation énergétique des bâtiments.

RENOSTANDARD a été l'un des 9 projets de la première phase du programme, et l'un des quatre portés par le CSTB. Il a été mené en collaboration avec 9 groupements de professionnels réunissant des artisans, des architectes, des bureaux d'études, des entreprises du bâtiment, des fabricants ou encore des associations techniques, accompagnés par des experts du CSTB. L'objectif était de concevoir des solutions types

de réhabilitation globale, adaptables et répliquables, optimisées pour des maisons de construction similaire présentes en grand nombre sur un ou plusieurs territoires (échelles régionales et nationales). Portant un enjeu fort de massification en matière de rénovation, les travaux de RENOSTANDARD se poursuivent désormais au sein du projet RESTORE, pour la période 2022-2024, se basant sur les ressources et travaux déjà produits, afin d'aider les professionnels à définir et porter des offres techniques structurées et fiables de rénovation performante, en une ou plusieurs étapes.

RÉNOSTANDARD : DES SOLUTIONS INTÉGRÉES INNOVANTES

Isolation thermique préfabriquée, nouveaux matériaux (dont isolants biosourcés ajouter exemple) réorganisation des espaces pour améliorer l'usage...RENOSTANDARD a permis de faire émerger des innovations techniques adaptées aux spécificités (contexte historique, constructif, architectural, etc.), qualités et défauts de plusieurs typologies de maisons standardisées. Il

maison et a également intégré des innovations techniques à l'échelle des lots. Ils incluent en particulier de nouvelles solutions préfabriquées hors site pour diminuer les temps de réalisation des chantiers ainsi que des innovations pour le traitement des interfaces.

En complément, un rapport rassemble les principaux enseignements sur les solutions innovantes d'isolation thermique développées par les 9 groupements concepteurs. Il regroupe des recommandations de principes formulées par une vingtaine d'experts du CSTB.

Des outils numériques ont également été produits dans le cadre du projet et notamment un outil en ligne de diagnostic transverse, à destination des professionnels de l'accompagnement à la rénovation. Disponible en libre accès, il permet aux professionnels en visite chez le propriétaire d'une maison de le sensibiliser aux qualités et défauts de son logement pour l'aider à mieux comprendre l'ensemble des bénéfices d'une rénovation performante, au-delà des seules économies énergie. Ce protocole de diagnostic numérisé

a posé les premières étapes de faisabilité technique de nouvelles solutions, process et outils.

Ces travaux ont débouché sur 11 concepts de rénovation globale, associés chacun à une typologie de maison (Pavillon de banlieue d'entre-deux guerres, Longère en milieu rural...), présentés au sein de fiches synthétiques et de courtes interviews vidéo des groupements concepteurs.

Chaque projet a proposé une ou plusieurs approches de rénovation globale à l'échelle de la

est donc, à la fois centré sur l'habitant et ses attentes et besoins, mais aussi sur la conception globale de son logement avec ses avantages et ses contraintes. Cette démarche RENOSTANDARD d'accompagnement des particuliers vers la rénovation globale a été testée par URBANIS auprès d'une centaine de propriétaires, dans 25 départements. Elle a également permis d'initier le développement (toujours en cours) d'un outil de projection pour les propriétaires afin de leur permettre de visualiser l'avant/après de leur projet de rénovation, avec une ambition : encourag-

er la prise de décision d'entamer une démarche de rénovation.

Les outils RENOSTANDARD s'adressent donc à une diversité importante de professionnels : artisans, entreprises de travaux, fabricants de nouvelles solutions, maîtres d'oeuvre et accompagnateurs à la rénovation. Ils sont mis à disposition sur le site de PROFEEL : Réno Standard, un projet issu du programme PROFEEL

RESTORE : TESTER ET ENRICHIR LES SOLUTIONS DE RÉNOVATION GLOBALE SUR LES TERRITOIRES

Au sein des 8 projets de la 2e phase du programme PROFEEL (2022-2024, 37,7 M€), RESTORE dispose d'un budget de 6,7 millions d'euros.

Le projet se décline en 4 axes opérationnels.

Des chantiers pilotes pour tester les solutions

L'un des axes de RESTORE est de tester sur le terrain les solutions de rénovation développées dans RENOSTANDARD et de confirmer leur champ d'application à travers des chantiers pilotes, afin d'évaluer leur performance effective en conditions réelles, leurs contraintes de mise en oeuvre et leur potentiel de massification. L'identification des premiers chantiers correspondants à des typologies de maisons individuelles standardisées qui présentent de forts enjeux de rénovation telles que : la « Maison du nord » (Maison de ville en brique, mitoyenne ou semi-mitoyenne), le « Pavillon à fermettes » en Normandie (doté d'une charpente à fermettes industrielles) ou encore la « Maison de première couronne (années 50-60) » (Maison compacte de la Reconstruction avec une toiture à 4 pans) a d'ores et déjà démarré. L'objectif est d'initier la conception des projets au premier semestre 2023 et de pouvoir démarrer les chantiers courant 2023. Au total, une douzaine de chantiers seront lancés entre 2023

et 2024 pour 3 à 5 typologies qui représentent 10% du parc de maisons individuelles en France, soit 2 millions de maisons. Une fois les chantiers effectués, la performance et la durabilité des rénovations réalisées seront évaluées, ainsi que les gains potentiels en termes de coûts, de temps de travaux, de facilité de mise en oeuvre et d'amélioration de la qualité de vie des occupants.

Explorer de nouvelles pistes pour faciliter la massification

Au-delà du prisme de la typologie des maisons, le projet RESTORE a pour ambition d'élargir la recherche entamée dans RENOSTANDARD de nouvelles solutions techniques et approches multi-lots pour faciliter et promouvoir la performance globale en rénovation de maisons individuelles : la rénovation performante par étapes, les interfaces ou le low-tech, par exemple. Des solutions à imaginer afin de pouvoir couvrir 50% du parc de maisons individuelles (soit environ 10 millions de maisons)

« RESTORE est un projet ambitieux qui va nous permettre de poursuivre et enrichir le travail mené sur RENOSTANDARD. L'enjeu est de développer et de fiabiliser à l'épreuve du terrain des offres techniques intégrées, performantes et répliquables à grande échelle, afin de stimuler le déploiement de la rénovation performante de la maison individuelle sur plusieurs territoires.

Ces offres permettraient de proposer des rénovations ambitieuses, réalisées par des groupements d'entreprise, sur la base de techniques et process maîtrisés adaptés aux spécificités des maisons » indique Olivier Greslou, Directeur du Projet RESTORE.

Faciliter la structuration de filières locales de rénovation globale

L'un des enjeux du projet RESTORE est de pouvoir diffuser et déployer de nouvelles offres techniques à l'échelle de territoires. Afin qu'un nombre important de

professionnels puissent s'approprier ces offres pour concevoir et réaliser de futurs chantiers, PROFEEL souhaite s'appuyer sur plusieurs relais locaux de la démarche : les groupements de professionnels qui ont collaboré au projet RENOSTANDARD ainsi que des collectivités locales partenaires, en interaction avec des réseaux locaux et régionaux. Le développement de partenariats avec ces collectivités, pour les accompagner dans leurs politiques de rénovation, est un axe important pour structurer la rénovation sur leurs territoires. Par exemple, la Métropole de Lille est d'ores et déjà impliquée dans l'ex-

périmentation RESTORE qui sera menée sur plusieurs chantiers pilotes supervisés par La Fabrique des Quartiers dans le courant de l'année 2024.

Développer un outil numérique global pour faciliter le diagnostic et la prise de décision

L'un des autres objectifs de RESTORE est de pouvoir, sur la base de l'outil de diagnostic transverse de RENOSTANDARD, développer un outil numérique opérationnel et « clé en main » à destination des professionnels du diagnostic et de l'accompagnement à la rénovation. Ce dernier faciliterait la réalisation d'un diagnostic global de la maison et l'interaction avec le maître d'ouvrage pour définir les principales orientations de son projet de rénovation. Il pourrait être relié à la BDNB (Base de Données Nationale des Bâtiments) afin d'enrichir le diagnostic et l'analyse des performances du logement.

A PROPOS DE PROFEEL : Le programme PROFEEL est le fruit d'une mobilisation de 16 organisations professionnelles du bâtiment, qui se sont rassemblées dès 2018 pour contribuer collectivement à la nécessaire accélération et fiabilisation des rénovations énergétiques. Ce programme est financé depuis 2019 dans le cadre du dispositif des certificats d'économie d'énergie (CEE). L'AQC assure la coordination globale et le secrétariat de cette démarche. PROFEEL est constitué de plusieurs projets portés par l'AQC ou par le CSTB. 9 premiers projets ont été menés de 2019 à 2021. Ils ont permis de faire émerger toute une collection d'outils pratiques qui contribue à l'amélioration des pratiques professionnelles sur le marché de la rénovation énergétique et favorise le déclenchement d'opérations performantes. Dans la continuité des outils innovants déjà livrés, le collectif a décidé de poursuivre son engagement jusqu'en 2025 afin de continuer à apporter des réponses concrètes adaptées aux besoins prioritaires des professionnels. 8 projets ont ainsi été lancés en 2022 dont 4 projets s'inscrivent dans une continuité directe du précédent programme de travail.



FILIÈRE BÂTIMENT



FINANOEURS



POUVOIRS PUBLICS



PORTEURS



13 – 17. 3. 2023
Francfort sur le Main

Des solutions
pour un
avenir durable

Salon phare mondial dédié
à l'eau, au chauffage et à l'air

ISH Francfort

Quelles innovations vont nous permettre de réaliser nos objectifs dans la lutte contre le réchauffement climatique ? Comment utiliser efficacement les ressources disponibles ? En quoi l'automatisation intelligente du bâtiment fait-elle la différence ? Et comment mettre toutes ces exigences à l'unisson du design et du confort ?

Cinq journées fourmillant d'idées et de réponses dédiées à un développement pérenne autour des thèmes de l'eau, du chauffage et de l'air. Lors de conférences, au fil des expositions spéciales, des visites guidées du salon – et aux stands des exposants bien entendu.

DES NOUVEAUX PRODUITS ET DES SOLUTIONS INNOVANTES

Pour découvrir les nouveautés du secteur et tirer parti de cette plate-forme unique en son genre pour les contacts !

LES POINTS THÉMATIQUES À NE PAS MANQUER

S'informer. Discuter. Réseauter. Cela réussit d'autant mieux dans ces hauts lieux qui mettent

l'accent sur un segment spécifique et en concentrent toutes les offres.

VISITES GUIDÉES DU SALON

Possibilité de prendre part à l'une de ces visites guidées et aborder ISH sous une perspective particulière : une manière ciblée de prospecter des stands sélectionnés.

COMPLÉMENT DIGITAL

La carte d'entrée à ISH 2023 inclut aussi automatiquement l'accès à ISH Digital Extension. Profitez de cette plate-forme numérique durant le salon et pendant toute une semaine encore après sa clôture !

Nous serons présent sur le salon grâce à notre envoyé spécial.

Rendez-vous au fil de l'eau tous les jours du salon et le mois prochain pour un article récapitulatif.

Nouveauté



FINITION « VELVET »
Doux comme du velours!



FINITION « MAT PERLÉ »
Rendu authentique avec du relief!



FINITION « BRILLANT »
Brillant comme du verre!



Largeur de
1000 ou 1500 mm
Hauteur jusqu'à
2550 mm



28 décors
en impression digitale
+ option personnalisable



Rapide à installer
gain de temps sur
les chantiers

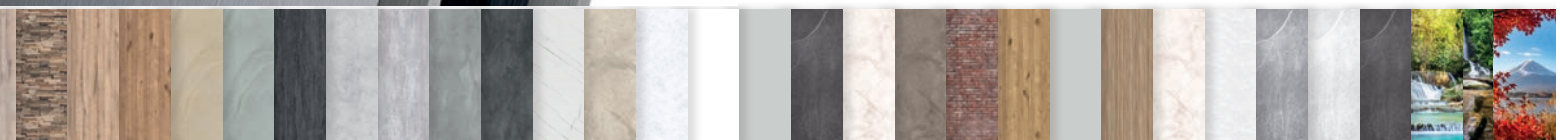


Revêtement de surface
de qualité **certifiée**
DIN 68861 résistant
à l'abrasion et aux
produits chimiques



CONFIGURATEUR

Nouveauté





Écrit par Pascal Poggi
pour BatiMédia

Hyvolution PARIS

1^{ER} & 2 FÉVRIER 2023

PORTE DE VERSAILLES

TOUTE LA FILIÈRE HYDROGÈNE ÉTAIT RÉUNIE AU SALON HYVOLUTION 2023 À PARIS

Hyvolution 2023, le salon consacré à toute la filière de l'Hydrogène s'est tenu Porte de Versailles à Paris, les 1^{er} et 2 février 2023 : production, distribution et utilisation en mobilité ou en statique dans les bâtiments.

A COURT TERME, LE DÉVELOPPEMENT DES USAGES DE L'HYDROGÈNE PORTE AVANT TOUT

SUR LA MOBILITÉ.

Le salon Hyvolution grandit. En 2023, il a accueilli près de 400 exposants Porte de Versailles à Paris, soit 30% de plus que lors de l'édition 2022. Premier constat lorsqu'on avance dans les allées du salon : les régions françaises soutiennent massivement l'hydrogène. 11 régions étaient présentes et mettaient en avant leurs programmes

de développement de filières H2 locales. Quatre régions européennes étaient également présentes. Second constat, les groupes du CAC 40 sont attirés par l'hydrogène. Treize d'entre-eux exposaient à Hyvolution :

Air Liquide, Airbus, Alstom, Bouygues, Capgemini, Engie, Michelin, Renault, Saint Gobain, Schneider electric, Stellantis, TotalEnergies, Vinci. Le rapport avec l'hydrogène n'est pas toujours très étroit. Schneider Electric, par exemple, mettait en avant l'intérêt de son système de supervision EcoStruXure pour la surveillance des installations de production, de stockage et de distribution de H2. Vinci et Bouygues étaient là pour présenter tout leur savoir-faire en matière de Génie Electrique et de construction d'infrastructures industrielles, ... Troisième constat, l'essentiel des efforts se porte vers la mobilité. Les usages stationnaires dans le bâtiment viennent loin derrière.

PLUS D'UNE TRENTAINE D'ÉCOSYSTÈMES HYDROGÈNE EN DÉVELOPPEMENT EN FRANCE

L'Ademe a déjà lancé deux appels à projets en 2018 et en 2020 en faveur du développement de l'hydrogène et en lancera un troisième en 2023. Ces deux appels à projets ont permis de sélectionner 46 projets, représentant 35 écosystèmes hydrogènes en France métropolitaine et outre-mer. L'Ademe avait un stand à Hyvolution à la fois pour montrer le bilan de son action et pour déjà annoncer son troisième appel d'offre dont la date en 2023 n'est pas encore connue. Le bilan complet est librement téléchargeable <https://librairie.ademe.fr/mobilite-et-transport/6057-les-premiers-ecosystemes-hydrogene-9791029720895.html>. En matière d'hydrogène, il faut commencer par produire de l'hydrogène, vert si possible. Jusqu'à présent, l'hydrogène était considéré comme vert, s'il était produit par électrolyse de l'eau à l'aide de courant électrique issu d'énergies renouvelables. Mais voilà, la Ministre Pannier-

Runacher, à propos de la révision de la Directive sur les Energies Renouvelables, dite RED 3, a annoncé le 2 février vers 18 heures que la France entendait faire reconnaître le caractère décarboné – pas vert, mais décarboné – du H2 produit à l'aide d'électricité d'origine nucléaire. Voici trois exemple français de production d'hydrogène vert, que l'on pouvait voir au salon Hyvolution.

LHYFE

Pour l'instant, l'hydrogène est à 95% fabriqué par vaporéformage d'hydrocarbures. Pour 1 t de H2 fabriquée, cette méthode libère de 8 à 10 t de CO2. Il est urgent de trouver d'autres méthodes qui puissent être massivement déployées. Trois exposants se focalisaient sur cette question à Hyvolution.

Le premier est le français Lhyfe <https://fr.lhyfe.com/>. La méthode Lhyfe consiste à concevoir un système technique de production d'hydrogène à base d'électricité renouvelable, à construire un démonstrateur, de manière à pouvoir le déployer à une échelle industrielle. La première étape marquante a été la construction d'un premier site de production de H2 à Bouin en Vendée, avec l'aide de la Région et de la BPI, à partir de l'électricité d'origine éolienne et d'électrolyse d'eau de mer. Fort de cette première preuve, Lhyfe a remporté divers appels d'offres à travers l'Europe. L'hydrogène produit à Bouin sert, notamment, à l'alimentation de stations-services en Vendée. Puis, second démonstrateur en Septembre 2022, l'entreprise a inauguré le premier site de production d'hydrogène sur plateforme offshore. Lhyfe estime en effet que la production d'hydrogène à partir d'éoliennes offshore pourrait permettre à tous les pays bénéficiant d'un littoral d'accéder à un hydrogène vert renouvelable produit localement, au-delà de la ligne d'horizon, en quantités industrielles, pour décarboner leur mobilité et leurs industries. Ce second projet pilote, baptisé Sealhyfe, doit fonctionner dans des conditions particulièrement rigoureuses : production sur une plateforme flottante à

partir d'une éolienne flottante. Ce qui signifie notamment convertir la tension électrique provenant de l'éolienne flottante, pomper l'eau de mer, la désaliniser et la purifier, casser cette molécule d'eau via l'électrolyse, pour obtenir de l'hydrogène vert renouvelable. Sealhyfe devra également gérer l'impact du mouvement de la plateforme sur les équipements, faire face aux agressions du milieu marin (corrosion, chocs, variations de température et, surtout, fonctionner automatiquement, de manière parfaitement autonome, sans l'intervention d'opérateurs, sauf lors des maintenances programmées et que Lhyfe a tenté d'optimiser lors de la conception de Sealhyfe.

La plus récente création de Lhyfe est « Lhyfe Heroes » <https://lhyfe-heroes.com/>, la première plateforme numérique pour aider d'autres pionniers à déployer leurs projets hydrogène en réunissant à un seul endroit, toutes les briques nécessaires à la mise en œuvre de projets de décarbonation par l'hydrogène conception du projet, choix des composants hydrogène nécessaires, mise en relation avec les partenaires de Lhyfe. L'utilisation de cette plateforme est gratuite.



Matthieu Guesné, PDG de Lhyfe, est content.

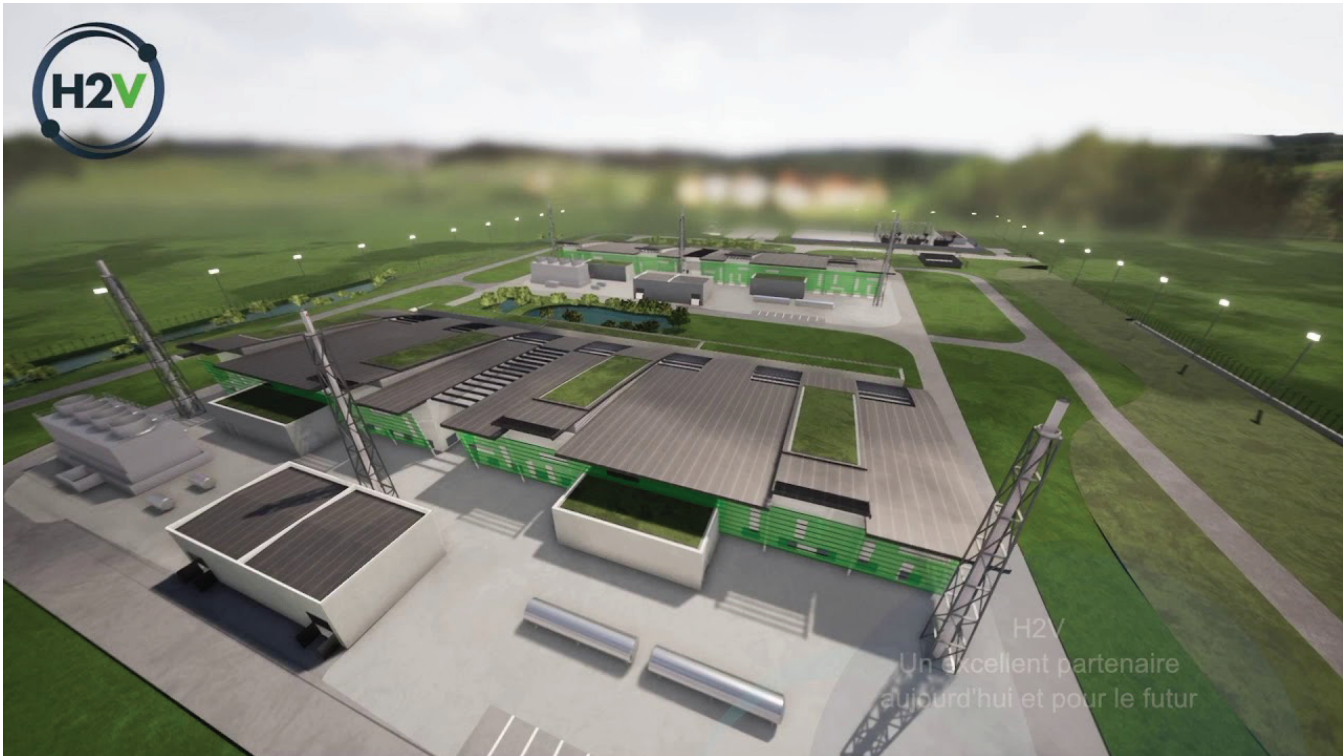
Lhyfe prévoit de déployer deux sites de production en France en 2023 en Bretagne et en Occitanie, puis d'autres en 2024 en France et en Allemagne. L'entreprise compte environ 170 personnes début 2023 et prévoit de monter à 250 à la fin de l'année.



Antoine Hamon, Directeur des Opérations chez Lhyfe explique que l'électrolyseur de Sealhyfe a été fourni par Plug (ex-Plug Power qui exposait également à Hyvolution), avec lequel Lhyfe a conclu un partenariat pour la livraison d'électrolyseurs PEM (Proton Exchange Membrane) pour une puissance totale de 50 MW.

H2V

Le second acteur français de la production d'hydrogène vert présent à Hyvolution était H2V <https://h2v.net/>, filiale de Samfi Invest, qui se consacre à la production massive d'hydrogène vert. H2V a déjà 9 projets en France et d'autres en Espagne, Belgique, Royaume-Uni, Portugal et au Maroc. Chaque projet vise à construire une gigafactory de production d'hydrogène vert pour obtenir une production massive et réduire les coûts. A Dunkerque, par exemple, H2V développe un projet dans le domaine portuaire



en deux phases. La première phase, dont tous les permis ont été obtenus en novembre 2022, verra la construction de deux unités de production d'une puissance d'électrolyse de 100 MW chacune, soit une production annuelle de 28 000 t, déployées grâce à un investissement de 250 M€ et prévue pour une mise en service pour 2026. La seconde phase du projet de Dunkerque est en cours d'étude et prévoit 3 unités d'électrolyse d'une puissance unitaire de 100 MW, une production annuelle de 42 000 t de H₂, un investissement de 350 M€ et une mise en service en 2029. Les autres projets de H2V sont similaires : 6 x 100 MW et 84 000 t H₂ à Marseille, 4 x 100 MW et 56 000 t H₂ à Thionville-Illange, même chose à Valenciennes, 2 x 100 MW et 28 000 t H₂ à Saint-Clair-du-Rhône, puis à Port-Jérôme en bord de Seine entre Le Havre et Rouen et aussi à Cestas, 100 MW et 14 000 t H₂ à Vigneux en Île de France et à Saint-Sulpice La Pointe près de Toulouse.

Le projet le plus avancé de H2V est celui de Port-Jérôme en Normandie, racheté par Air Liquide, dont la construction a commencé en 2022.

AVENIA, LE PROGRAMME EARTH2 ET 45-8 ENERGY

Le troisième exposant travaillant sur l'hydrogène vert est le pôle de compétitivité Avenia <https://www.pole-avenia.com/fr>, basé à Pau et qui se consacre aux industries du sous-sol. Il existe en effet de l'hydrogène naturel, dit aussi hydrogène blanc, que l'on peut extraire du sous-sol à des coûts très compétitifs de l'ordre de 1 à 1,5 €/kg. Avec ses membres, le pôle Avenia se propose à la fois de contribuer à l'exploitation de cet hydrogène blanc et à l'utilisation de cavités souterraines de grand volume pour stocker de l'hydrogène. Avenia gère notamment le programme européen EARTH2 qui finance une partie de cet effort. 45-8 energy <https://458energy.com/index.php/l-hydrogene>, l'un des membres du pôle Avenia, installé à Metz, a pour but de valoriser les fuites d'hydrogène naturel en surface ou en proche surface en explorant le sous-sol à l'aide de sondage de faible profondeur, similaires à ceux que l'on emploie dans la recherche d'eau. La méthode de 45-8 energy consiste à poser des capteurs pour mailler une zone, puis analyser les fuites éventuelles pour déterminer l'intérêt d'une exploitation plus approfondie. L'entreprise a déjà obtenu un permis d'exploration dans le Doubs pour une petite production de H₂ naturel. Un autre permis au Kosovo pourrait déboucher en 2028 sur une production annuelle de 2600 t.



45-8 energy mène également un projet de recherche et de développement avec la Région Nouvelle Aquitaine pour mieux comprendre l'origine de l'hydrogène blanc dans le sol et identifier plus facilement les zones d'exploration optimales.

Voilà, après ces solutions de production

LES FONDAMENTAUX DE L'HYDROGÈNE

L'hydrogène représente 92% du nombre d'atomes et 75% de la masse de l'univers : c'est de très loin, le composant le plus abondant. La fusion nucléaire des atomes d'hydrogène fournit l'énergie des étoiles. Sur terre, l'hydrogène est principalement disponible dans l'eau (H₂O). Un corps humain est composé à 63% d'atomes d'hydrogène. A l'état gazeux, l'hydrogène est du dihydrogène H₂, dont la molécule est formée de deux atomes d'hydrogène seulement : c'est la plus petite molécule connue. La combustion de l'hydrogène, dans une chaudière ou dans un moteur, produit de la chaleur et de l'eau. Le pouvoir calorifique de l'hydrogène H₂ atteint 141,79 MJ/kg, contre seulement 49,51 MJ/kg pour le butane, par exemple. L'hydrogène est pour l'instant fabriqué, mais il existe des gisements de H₂ naturel dont l'exploration commence. Un seul gisement de H₂ est pour l'instant exploité dans le monde et se trouve au Mali.



L'ENTREPRISE CHARIER ÉTRENNE LE PREMIER TRACTEUR DE TRAVAUX PUBLICS À HYDROGÈNE VERT

Après deux années de recherches et d'expérimentations, l'Entreprise CHARIER inaugure son tracteur de chantier roulant à l'hydrogène vert*. Premier prototype connu en Europe, cet engin est une véritable innovation pour le secteur des travaux publics. Son expérimentation depuis plusieurs semaines sur le chantier d'extension du Port de La Turballe est le premier pas concret d'une filière TP hydrogène qui ne demande qu'à se développer.

QUELS SONT LES USAGES DE L'HYDROGÈNE DANS L'UNIVERS DES ENTREPRISES ET DU BÂTIMENT ?

Autonomie énergétique, groupes électrogènes, postes de soudure, alimentation de chaudières et mobilité non-polluante sont les cinq principaux usages de l'hydrogène dans le monde de la construction.

1. L'autonomie énergétique des bâtiments est concevable
2. Sylfen propose du sur-mesure
3. Groupes électrogènes à l'hydrogène
4. Et la combustion ?
5. Un fort soutien français et européen à la production de H2 vert



Ecrit par Pascal Poggi pour BatiMédia
Deuxième partie sur 3

L'HYDROGÈNE SE DÉVELOPPE D'ABORD EN MOBILITÉ

Le salon Hyvolution l'a clairement montré : l'essentiel des efforts de développements de l'hydrogène s'adresse avant tout à la mobilité décarbonée.

1. Moteur ou pile à combustible ?
2. Quels véhicules à hydrogène ?
3. Distribuer l'hydrogène



Ecrit par Pascal Poggi pour BatiMédia
Troisième et dernière partie

LES RÉSULTATS POUR LES
AUTORISATIONS 2021 SONT
DISPONIBLES

OBSERVATOIRE DE LA CONSTRUCTION NEUVE

Batiétude (groupe Axiome Média) est le promoteur, depuis de nombreuses années, de l'observatoire de la construction neuve. Il s'agit d'une démarche à la fois prospective et de compréhension des stratégies constructives au fil des années. Et pour les projets initiés, (autorisations 2021) de disposer des informations précises (150 produits étudiés) sur la prospective sur 2 à 3 ans.



CONSULTEZ WWW.BATIETUDE.COM



Les solutions Nicoll mises en avant dans les collections Cogedim

Cogedim, acteur majeur de l'immobilier en France, est partenaire de Nicoll depuis 2019. L'offre Cogedim propose de nombreuses références de produits sanitaires Nicoll tels que les plaques de commandes et le bâti-support Nicoll SOLEMUR® mais encore, plus récemment, le 1er système d'évacuation des eaux usées éco-responsable et silencieux Nicoll HOMETECH®. Cette collaboration 100% française vient illustrer l'engagement des deux entreprises en faveur d'une construction plus responsable.



Renan Velly, directeur store Cogedim à Bercy Village et Jean-Christophe Morvan, responsable grands comptes Nicoll France.

COGEDIM CHOISIT LES GAMMES SANITAIRES NICOLL

Acteur incontournable de l'immobilier neuf, Cogedim réalise des programmes immobiliers à l'identité architecturale affirmée et développe partout en France des opérations d'envergure, garantes de la pluralité de ses savoir-faire. Depuis sa création en 1963, plus de 120 000 logements ont été réalisés. Cogedim s'entoure des meilleurs architectes, paysagistes et designers pour réinventer un habitat de qualité.

Dans le cadre du partenariat avec Cogedim, les produits sanitaires Nicoll sont référencés dans leur offre depuis 2019.

Les WC suspendus sont de plus en plus demandés dans le logement collectif neuf répondant à la fois à des critères de modernité et de design, d'hygiène mais également d'ergonomie. Pour répondre à cette tendance Cogedim a déjà référencé le bâti-support Nicoll SOLEMUR® ainsi que les plaques de commandes.



DES PRODUITS 100% FRANÇAIS VALORISÉS DANS LE STORE COGEDIM DE BERCY VILLAGE

Cogedim privilégie les circuits courts et cette proximité garantit en outre une grande réactivité. Les solutions Nicoll sont développées et fabriquées en France, cela constitue un critère de choix pour Cogedim. La qualité, l'innovation et l'engagement environnemental sont devenus la signature de l'entreprise Cogedim, autant de valeurs concordantes à celles de Nicoll.

Pour attester de ce savoir-faire français, Cogedim a ouvert un showroom à Paris, plus précisément à Bercy Village, dans lequel il est possible de découvrir tous les produits Nicoll référencés et ainsi se projeter sur un futur achat. Les deux marques ont à cœur d'offrir une parfaite transparence à leurs clients, autant sur la qualité du produit que sur les composants de ceux-ci.



"Aujourd'hui tous les clients, quels qu'ils soient, sont sensibles à l'argument du Made in France. Il faut réussir à concilier le prix et l'origine France. Leur permettre de découvrir, lors d'une expérience en magasin, la qualité des produits est une force", témoigne Renan Velly, directeur store Cogedim à Bercy Village.

NICOLL HOMETECH® REJOINT L'OFFRE COGEDIM

Développer des solutions durables pour la gestion des fluides et contribuer à l'excellence environnementale de la construction, tout en maintenant un haut niveau de performance et de fiabilité sont autant de priorités partagées entre Nicoll et Cogedim. C'est donc tout naturellement que Cogedim a souhaité référencer Nicoll HOMETECH®, le 1er système d'évacuation des eaux usées silencieux, intégrant 20 % de matière plastique recyclée issue de l'économie circulaire.

Ce composant ne modifie en rien la performance des produits de la gamme et notamment leur résistance et réaction au feu (norme NF Me), ainsi que leur confort acoustique (performance ESA4).



« L'éco-responsabilité du produit, c'est un argument que l'on met en avant autant que possible auprès du client. La traçabilité des produits, l'engagement éco-responsable de nos fournisseurs... sont autant d'éléments appréciés des futurs acquéreurs, ce sont des choses auxquelles ils sont sensibles », explique Renan Velly, directeur du store Cogedim à Bercy Village.

Le critère acoustique représente un enjeu majeur dans la qualité de vie, le système Nicoll HOMETECH® offre une réduction des bruits parasites de 50% par rapport à une évacuation classique, ce qui réduit l'intensité sonore par deux lors du fonctionnement.

« Toute innovation permettant une amélioration du confort acoustique est la bienvenue. Les clients y sont particulièrement attentifs. Ne pas être exposé aux nuisances sonores fait partie des premières motivations lors de l'achat d'un bien immobilier neuf. », explique Renan Velly, directeur du store Cogedim à Bercy Village.



A PROPOS DE NICOLL :

Filiale du groupe Aliaxis, expert des solutions de gestion de l'eau et de l'énergie pour les acteurs du bâtiment, de l'industrie et des infrastructures à travers le monde, Nicoll est depuis 60 ans l'un des premiers fabricants européens de produits en matériaux de synthèse. Spécialisé dans l'injection et l'extrusion, Nicoll double sa haute technicité d'une politique très avancée de créativité et d'innovation. Les certifications ISO 14001 et ISO 9001 version 2000 confirment l'engagement de longue date de Nicoll dans une démarche de développement durable qui se traduit par le contrôle et la maîtrise de son impact sur l'environnement, de la conception à la production. www.nicoll.fr

A PROPOS D'ALIAxis

Aliaxis est un leader international dans les systèmes de pointe de transport de fluides en matériaux de synthèse pour la construction, les infrastructures, l'industrie et l'agriculture. Le Groupe fournit aux quatre coins de la planète des solutions innovantes et durables pour l'eau et l'énergie. Il détermine les tendances pour anticiper l'évolution rapide des besoins de ses clients et de la société. Aliaxis emploie environ 15 500 personnes dans le monde et propose des solutions spécifiques qui répondent aux besoins les plus pointus de ses clients. Aliaxis compte des marques locales de premier plan et est active dans plus de 40 pays, associant des solutions locales à des innovations mondiales. Aliaxis est une société privée basée à Bruxelles en Belgique. www.aliaxis.fr



Franciaflex

PLA NEO 28, LES NOUVEAUX VOIETS BATTANTS PVC FRANCI AFLEX QUI DONNENT LE TON

Étanchéité, isolation, acoustique, sécurité et esthétique, le volet PLA NEO 28 cumule les performances et s'adapte à toutes les tailles de fenêtres.

Ses atouts sont nombreux qu'ils soient techniques ou décoratifs.

Sur tous les points, Franciaflex a opté pour la qualité : panneaux isolants, assemblage avec U périphérique de finition, ou encore ferrage et accessoires aluminium.

Avec une épaisseur de 28 mm, il assure une excellente isolation été comme hiver grâce à une résistance thermique additionnelle (DR) supérieure à 0,30 m² °K/W. Un atout qui lui permet d'être éligible au crédit d'impôt.

Sa poignée d'espagnolette aux lignes fluides dispose, en plus, d'un verrouillage automatique anti-soulevage pour lutter contre les effractions. Habillé ou non de barres et écharpes, dans un large choix de couleurs, de ferrures et d'accessoires, PLA NEO 28 personnalise la façade

qu'elle soit traditionnelle ou contemporaine. Fabriqué sur-mesure, il couvre une vaste plage dimensionnelle (de 1 à 4 vantaux), et s'adapte aux baies de formes spéciales – droites, citées ou trapézoïdales.

De fabrication française, il bénéficie d'une solidité à toute épreuve, ne se déforme pas et ne nécessite aucun entretien. Conçues pour résister aux climats les plus exigeants, ses couleurs sont résistantes aux rayonnements UV et restent stables dans le temps.

Coefficient Thermique supérieur à 0,30 ouvrant droit au crédit d'impôt

Grand choix de couleurs, formes et formats

Sécurité anti effraction

Zéro entretien

Fabrication française

Garantie 2 ans

PLANEO 28, LA SOLUTION POUR GAGNER EN CONFORT, EN ÉCONOMIE D'ÉNERGIE ET DONNER UN CACHET PERSONNEL À LA FAÇADE DE LA MAISON

Une conception haut de gamme pour une qualité durable

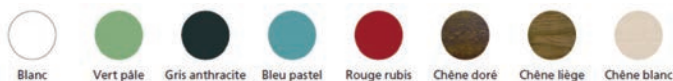
De la conception jusqu'à la fabrication, PLANEO 28 répond aux critères de qualité qu'attendent les clients les plus exigeants en recherche, par ailleurs, d'un matériau isolant et sans entretien. Les traitements de surface sont très résistants au UV, les panneaux sont renforcés sur toute la largeur et notamment dans les zones de fixation des accessoires. La finition est assurée par un U périphérique, et tous les ferrages et accessoires sont en aluminium laqué blanc ou noir. Ainsi, PLANEO 28 est robuste, indéformable et très efficace thermiquement.

L'aspect des volets battants traditionnels dans une large palette de coloris

Franciaflex a sélectionné un design de panneaux à lames larges avec frises, dans le respect des volets bois traditionnels. Avec ou sans barres et écharpes, PLANEO 28 s'intègre à toutes les façades sans faute de goût.

Le volets PLANEO 28 se déclinent dans un large choix de coloris qui préservent l'aspect traditionnel de la façade ou lui confèrent une finition plus contemporaine. Les coloris placés aspect bois sont proposés en finition chêne blanc, chêne liège ou chêne doré. Les quatre coloris coextrudés d'aspect mat sont une déclinaison plus moderne de ces volets haut de gamme.

Les accessoires et le ferrage existent en noir ou blanc



Des ferrages et accessoires qui allient design personnalisable et sécurité

Les volets, PLANEO 28 sont équipés de ferrages et accessoires laqués noirs ou blancs correspondant aux goûts de chacun et se marient avec tous les styles, sans négliger la sécurité.

Les pentures aluminium festonnées, la poignée d'espagnolette relookée avec système anti relevage, et les arrêts finition « feuille de sauge »

équipent, PLANEO 28 en standard. Les autres styles d'arrêts (« Tête de bergère » ou automatique) permettent de personnaliser les volets. La



sécurité peut être renforcée grâce aux serrures et crémones disponibles en option.

La possibilité de motorisation

PLANEO 28 peut être équipé du système de motorisation qui permet d'actionner l'ouverture et la fermeture des volets battants à partir d'un simple interrupteur sans avoir à ouvrir la fenêtre. Un atout pour les personnes pour lesquelles il est difficiles d'accès.

Aménageable en neuf comme en rénovation, le système est adaptable et peut également être installé sur des volets existants.



Ubbink

LES PRODUITS UBBINK CHOISIS PAR UN AUTO-CONSTRUCTEUR



Pour composer sa toiture, ce propriétaire d'une maison individuelle a demandé au couvreur d'installer un écran de sous-toiture et des terminaux de ventilation sélectionnés dans le catalogue Ubbink.

À LA RIGUEUR TECHNIQUE, S'AJOUTE L'ESTHÉTIQUE.

Situé dans l'Aveyron, le village de Seveyrac est à une quarantaine de kilomètres de la ville de Rodez et dispose d'un climat semi-continentale. Village rural très dense, il compte un peu plus de 4000 habitants dont de nouveaux résidents sur le lotissement de Notre-Dame en sortie de village.

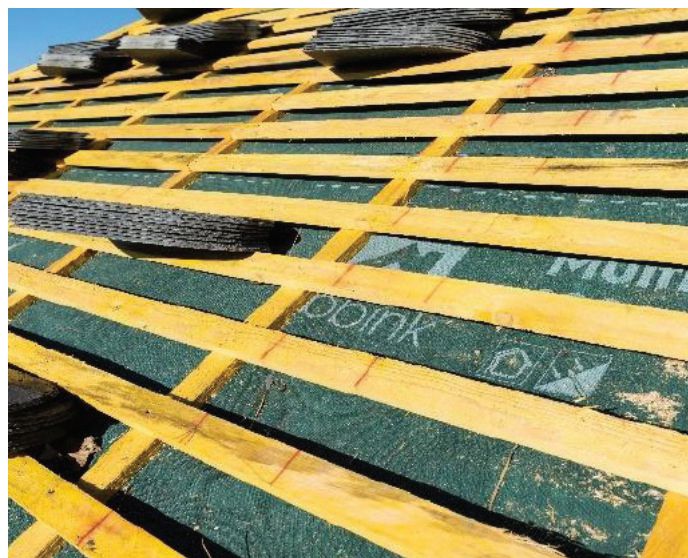
C'est le cas de cet auto-constructeur. Propriétaire d'une parcelle de 950 m² et bon connaisseur de la construction, il a choisi cet emplacement pour réaliser une maison individuelle dont il veut maîtriser tous les aspects : plan, distribution des pièces, performance thermique, matériaux, composants et systèmes, choix des artisans... Commencés en début 2022, les travaux seront terminés au printemps 2023.

Cette maison de plain-pied (F5) comprend 98 m² habitables et possède un garage de 28m².

Elle est réalisée sur un plancher bas sans vide sanitaire isolé. Ses murs en blocs-béton isolés par l'intérieur supportent une toiture quatre pentes à combles perdus.

Pour garantir une protection durable et efficace de l'enveloppe de cette construction, le propriétaire s'est intéressé à trois produits proposés par Ubbink.

DES PRODUITS EFFICACES ET FACILES À INSTALLER

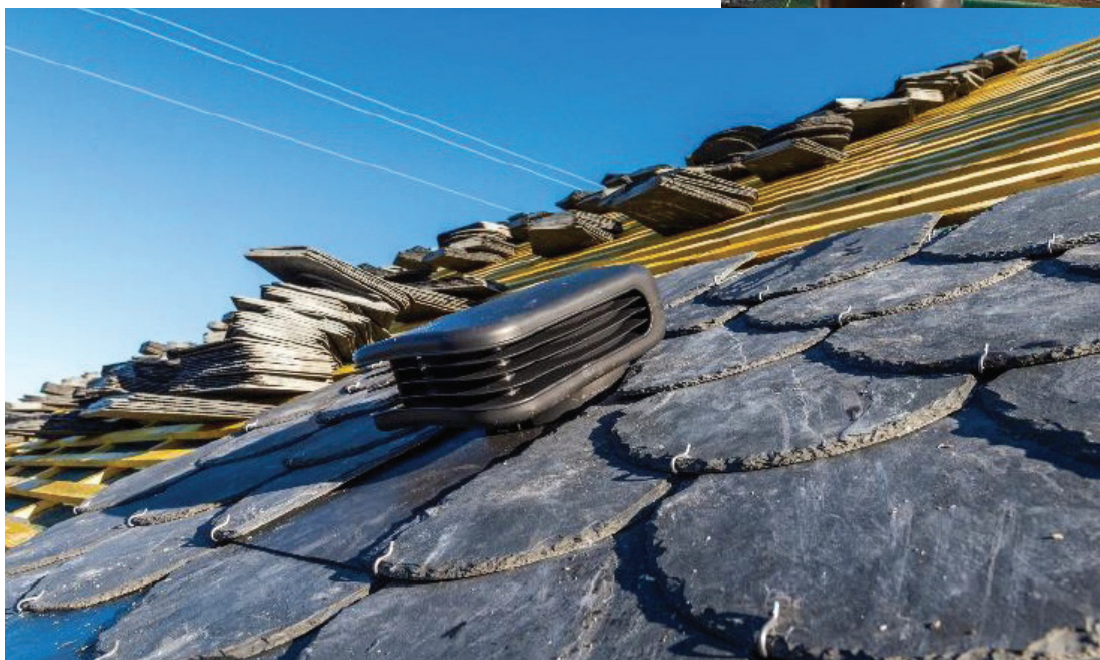


En toiture, il a prescrit au couvreur, l'entreprise Bancarel, l'écran de sous-toiture Multivap 200. Cette protection de la charpente et de l'isolant est réputée pour sa qualité de fabrication (l'écran est certifié QB25 par le CSTB) et sa haute perméabilité à la vapeur d'eau (HPV).

Pour l'extraction de l'air vicié traité par la VMC, le propriétaire a retenu la sortie de toiture Valetis, présenté lors de l'édition 2022 du Mondial du Bâtiment. Profilé et design, le terminal Valetis permet de maximiser la conformité du réseau de ventilation lors du contrôle des débits réglementaires dans le cadre de la RE2020 tout en conservant l'esthétisme de la toiture.

Enfin, pour assurer la ventilation de la fosse septique au pied de la maison, il a demandé à la raccorder, en toiture, au terminal Multivent. Présent dans la gamme depuis de nombreuses années et conforme au DTU64.1, il a fait ses preuves tant par ses capacités aéraulique pour évacuer les gaz de fermentation que par son installation simple.

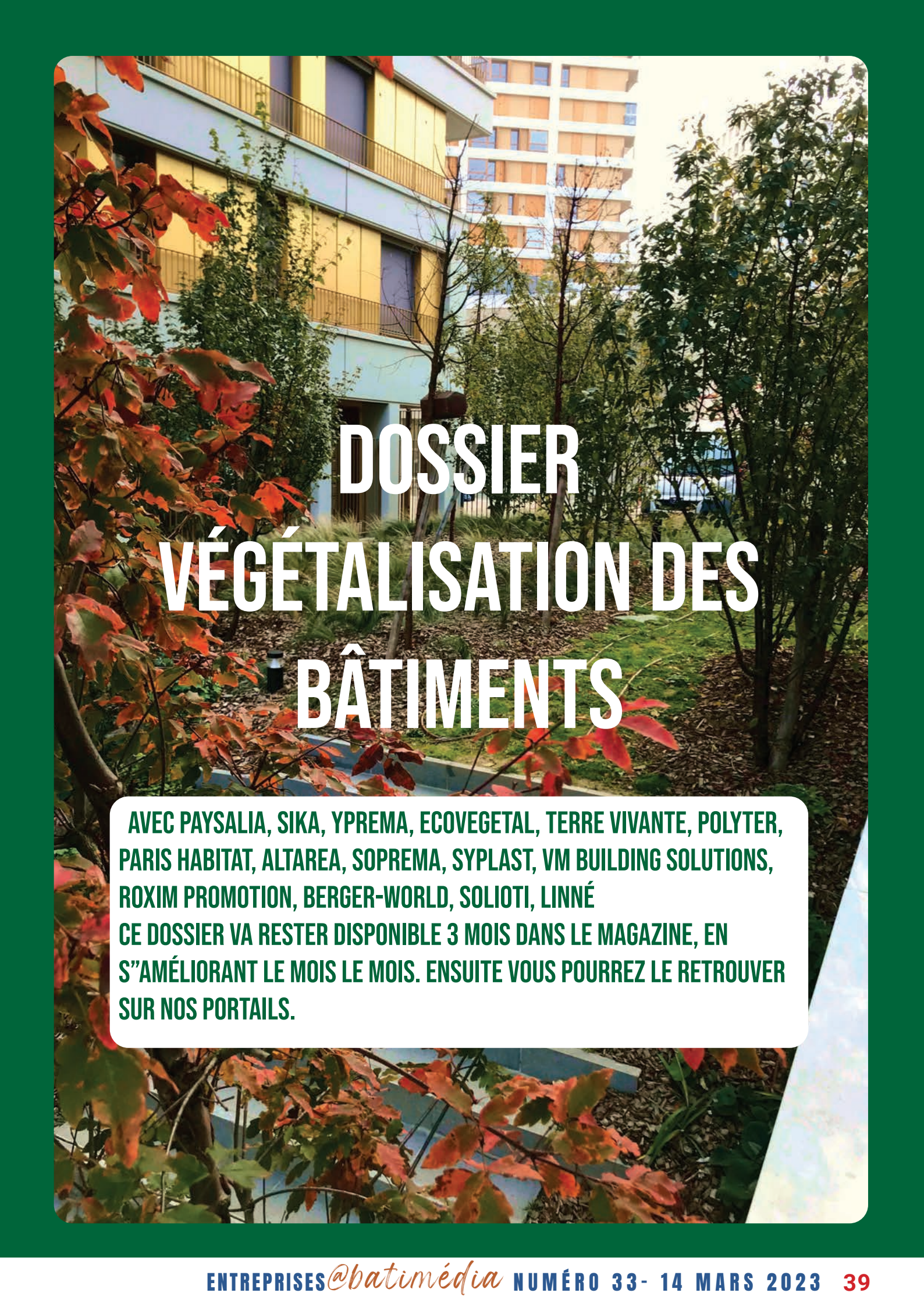
«Je trouve ces terminaux techniquement et esthétiquement réussis. En particulier, le profil du terminal de ventilation mécanique Valetis qui paraît efficace en termes d'évacuation de l'air vicié; l'ouverture sur trois faces vers l'aval de la toiture évite de laisser des traces de soufflage sur la couverture. Sa pose est très simple, classique pour des produits Ubbink. Sur cette version spéciale pour couverture en ardoise, la bavette rigide aide à assurer la continuité d'étanchéité; il est d'ailleurs possible de la centrer sur un ou deux crochets, selon le repère choisi.» témoigne le responsable de chantier couverture de l'entreprise Bancarel.



L'Observatoire Végétalisation des bâtiments

Enquête sur le bâti végétalisé en France 2021





DOSSIER VÉGÉTALISATION DES BÂTIMENTS

AVEC PAYSALIA, SIKA, YPREMA, ECOVEGETAL, TERRE VIVANTE, POLYTER, PARIS HABITAT, ALTAREA, SOPREMA, SYPLAST, VM BUILDING SOLUTIONS, ROXIM PROMOTION, BERGER-WORLD, SOLIOTI, LINNÉ
CE DOSSIER VA RESTER DISPONIBLE 3 MOIS DANS LE MAGAZINE, EN S'AMÉLIORANT LE MOIS LE MOIS. ENSUITE VOUS POURREZ LE RETROUVER SUR NOS PORTAILS.

ECOVEGETAL végétalise le boulevard périphérique et deux stations Total en vis-à-vis porte d'Aubervilliers

ECOVEGETAL (1), coleader des toitures végétalisées et leader des parking perméables, vient de réaliser la toiture végétalisée des deux stations d'essence Total, situées en vis-à-vis, porte d'Aubervilliers, pour un total de 1240 m².

La première station Total, située sur le boulevard périphérique extérieur, représente 600 m² de toiture végétalisée, y compris les zones stériles sur plancher avec une pente de 3,1 à 11%. Le système de végétalisation de la station Total du boulevard périphérique extérieur comprend des plantes vivaces dans des godets de 9 cm et des arbustes dans des containers de 2 litres, complétés par plus de 300 arbres en mottes.



Save the date – le salon PAYSALIA revient du 5 au 7 décembre 2023

Créé en 2009, le salon du Paysage, Jardin & Sport rassemble durant 3 jours les acteurs de la filière du paysage.

Au fil des ans, l'événement est devenu un moment d'échange et de convivialité incontournable pour tous les professionnels du secteur. Cap sur la 8ème édition de Paysalia, qui prendra ses quartiers du mardi 5 au jeudi 7 décembre 2023 à Lyon Eurexpo France.

Le paysage de demain et ses nouveaux enjeux sont à l'honneur... à vos agendas !

Organisé en collaboration avec l'Union Nationale des Entreprises du Paysage (Unep), Paysalia 2023 est pensé comme un véritable accélérateur de business. À l'instar des dernières éditions, le programme a vocation à fédérer et à questionner sur les défis à venir pour toute la profession.

POLYTER, pour l'agriculture et la reforestation, un antidote au dérèglement climatique

Alors que les scientifiques du GIEC ont alerté sur l'accélération du réchauffement climatique (source), l'Union africaine et 11 pays du continent se sont lancés dans un projet titanesque : la Grande Muraille Verte de Dakar à Djibouti.

L'objectif est de stopper la désertification du Sahel en restaurant 100 millions d'hectares de terres dégradées. Lancée en 2005, cette initiative devrait prendre enfin de l'ampleur dans les années qui viennent. En effet, lors de la COP26 à Glasgow, le FVC (Fonds Vert pour le Climat) et le FIDA (Fonds International de Développement Agricole) ont promis de financer ce rideau de verdure à hauteur de 143,2 millions de dollars d'ici 2025.

Mais concrètement, comment réussir à restaurer ces terres arides qui s'étendent sur une bande de plus de 8000 kilomètres de long et d'une quinzaine de kilomètres de large ?



Travaux d'aménagement de la centrale de recyclage de Massy 2

Ces trente dernières années, l'entreprise YPREMA a prouvé que croissance économique et développement durable ne sont pas antinomiques et que performances industrielles et intégration urbaine restent des enjeux compatibles. Depuis sa création, elle n'a eu cesse d'ouvrir les portes de ses centrales de recyclage au plus grand nombre (riverains, élus, personnalités, etc.). Objectif : être transparent pour casser l'image négative qui colle aux centrales de recyclage et aider à la requalification des sites YPREMA. « Depuis 2012, nous demandons à sortir du statut de déchets. Tous les clignotants sont au vert mais nous ne parvenons pas à faire reconnaître nos activités comme industrielles. Elles ne sont pas les bienvenues parce qu'elles sont jugées sur la matière première – des déconstructions – et pas sur le produit fini, valorisé », analyse Claude Prigent, président d'YPREMA.

QUAND LE TEXTILE RECYCLÉ ET LA NATURE SE RENCONTRENT...

Le projet SOLIOTI, porté par l'entreprise paysagiste Vertical Nord, est un bel exemple de recyclage des textiles usagés en boucle ouverte. Depuis plusieurs années, son gérant, Frédéric Logez, travaille à la réalisation d'une nouvelle génération de murs végétaux à partir de textiles recyclés remplaçant ainsi les substrats habituellement utilisés comme la sphaigne (mousse naturelle). Destiné à aider les villes et leurs habitants à lutter contre le réchauffement climatique, ce projet répond aussi à des enjeux de performance thermique du bâtiment, de gestion des eaux pluviales et d'apport en biodiversité en milieu urbain. Une initiative unique en France.



Altarea végétalise l'intérieur de son siège social avec Merci Raymond

D'abord condamné à une destruction pure et simple, l'ancien immeuble historique de la compagnie des AGF, devenue Allianz, a finalement fait l'objet d'une restructuration exemplaire menée par Altarea et Jean-Michel Wilmotte.

Ce choix fort a été dicté par Altarea qui avait l'intime conviction qu'il fallait faire revivre ce site pour en faire son siège social. Afin de magnifier l'ensemble, Altarea a réalisé plus de 2000m² d'espaces végétalisés extérieurs faisant de son siège le plus grand espace vert du 2ème arrondissement. Dans la continuité de cette démarche, Altarea a fait appel à la startup écoresponsable Merci Raymond pour la végétalisation de ses espaces intérieurs (espaces de bureaux, restaurants) et quelques espaces extérieurs (patio et balcons). Pour le traitement des bureaux, la startup a installé une palette végétale différente par étage, afin de rendre ces espaces uniques, créateur de bien-être et facilitateur de lien social, où il fait bon travailler et se rencontrer.



SIKA contribue aux exigences de la RE2020 grâce à ses solutions toitures durables

Leader de l'étanchéité pour les bâtiments, Sika a développé différentes solutions de toitures durables permettant de contribuer efficacement aux exigences de la Réglementation Environnementale RE2020. Présentées à l'occasion de BATIMAT 2022, ces solutions certifiées s'articulent autour de 3 gammes spécifiques : les membranes pour toitures solaires ; les membranes pour toitures végétalisées ; les membranes réfléchives Cool Roof.

RE2020 : CE QUI CHANGE POUR LA CONSTRUCTION NEUVE

Inscrite dans une action continue et progressive en faveur de bâtiments moins énergivores et en cohérence avec la Stratégie Nationale Bas Carbone qui vise la neutralité carbone des ouvrages en 2050, la Réglementation Environnementale des bâtiments neufs (RE2020) est entrée en application depuis le 1er janvier 2022.

Des murs végétaux et jardins d'exception de Shangai à la Bretagne

MINGZHU NERVAL : de Shangai à Arzon

Cette entreprise d'Ingénierie environnementale fondée en 2010 par Mingzhu Bai et Antoine Nerval, est spécialiste de la conception, l'installation et l'entretien de jardins et de murs végétaux partout dans le monde. En 2022, ils choisissent la Bretagne pour créer une pépinière à Arzon.

Créée à Shangai en 2010, MINGZHU NERVAL réunit l'expertise et le savoir-faire de deux entrepreneurs aux profils internationaux ; Mingzhu Bai, chinoise, précédemment styliste dans l'univers de la Haute Couture, et Antoine Nerval, français, ingénieur agronome.



Végétaliser son toit

Agir pour le climat

De la
conception
à la
réalisation



Les toits végétalisés sont une des solutions pertinentes pour limiter le dérèglement climatique : ils rafraîchissent en été, réchauffent en hiver, purifient l'air et abritent la biodiversité. De plus, ils apportent un confort acoustique, ont un impact esthétique et prolongent la durée de vie de la structure. Cet ouvrage s'adresse aux architectes, urbanistes, paysagistes ou auto-constructeurs avertis. À l'aide d'explications détaillées, de schémastechniques et de photos d'exemple, il permet de construire un toit végétalisé sur un bâtiment (maison, immeuble, bureaux) ou d'adapter un petit toit existant (abri de jardin, garage, etc.).

SOPREMA Entreprises Lyon inaugure sa nouvelle agence à Genas (69) : UN BÂTIMENT ÉCO-RESPONSABLE,

SOPREMA Entreprises vient d'inaugurer, ce vendredi 14 octobre, sa nouvelle agence à Genas (69). Ancrée sur le territoire depuis plus de 50 ans, l'agence SOPREMA Entreprises Lyon fait peau neuve dans un bâtiment conçu à l'image de la croissance qu'elle connaît. En huit ans, cette structure ambitieuse a triplé son chiffre d'affaires et multiplié par deux son nombre de collaborateurs. Dirigée par Philippe Beck, elle emploie aujourd'hui 165 collaborateurs, dont 105 compagnons. Elle a pour ambition de poursuivre ses recrutements en ouvrant notamment des antennes qui dépendront de l'agence de Lyon, par exemple à Château-Gaillard en décembre prochain. L'agence réalise plus de 3 000 chantiers chaque année. Sa couverture s'étend essentiellement dans l'Ain (01), l'ouest de l'Isère (38), La Loire (42), la Haute-Loire (43) et le Rhône (69), pour un chiffre d'affaires de 39,5 millions d'euros en 2021.



Altarea végétalise l'intérieur de son siège social avec Merci Raymond

D'abord condamné à une destruction pure et simple, l'ancien immeuble historique de la compagnie des AGF, devenue Allianz, a finalement fait l'objet d'une restructuration exemplaire menée par Altarea et Jean-Michel Wilmotte.

Ce choix fort a été dicté par Altarea qui avait l'intime conviction qu'il fallait faire revivre ce site pour en faire son siège social. Afin de magnifier l'ensemble, Altarea a réalisé plus de 2000m² d'espaces végétalisés extérieurs faisant de son siège le plus grand espace vert du 2^{ème} arrondissement. Dans la continuité de cette démarche, Altarea a fait appel à la startup écoresponsable Merci Raymond pour la végétalisation de ses espaces intérieurs (espaces de bureaux, restaurants) et quelques espaces extérieurs (patio et balcons). Pour le traitement des bureaux, la startup a installé une palette végétale différente par étage, afin de rendre ces espaces uniques, créateur de bien-être et facilitateur de lien social, où il fait bon travailler et se rencontrer.



SIKA contribue aux exigences de la RE2020 grâce à ses solutions toitures durables

Leader de l'étanchéité pour les bâtiments, Sika a développé différentes solutions de toitures durables permettant de contribuer efficacement aux exigences de la Réglementation Environnementale RE2020. Présentées à l'occasion de BATIMAT 2022, ces solutions certifiées s'articulent autour de 3 gammes spécifiques : les membranes pour toitures solaires ; les membranes pour toitures végétalisées ; les membranes réfléchives Cool Roof.

RE2020 : CE QUI CHANGE POUR LA CONSTRUCTION NEUVE

Inscrite dans une action continue et progressive en faveur de bâtiments moins énergivores et en cohérence avec la Stratégie Nationale Bas Carbone qui vise la neutralité carbone des ouvrages en 2050, la Réglementation Environnementale des bâtiments neufs (RE2020) est entrée en application depuis le 1^{er} janvier 2022.

Des murs végétaux et jardins d'exception de Shangai à la Bretagne

MINGZHU NERVAL : de Shangai à Arzon

Cette entreprise d'Ingénierie environnementale fondée en 2010 par Mingzhu Bai et Antoine Nerval, est spécialiste de la conception, l'installation et l'entretien de jardins et de murs végétaux partout dans le monde. En 2022, ils choisissent la Bretagne pour créer une pépinière à Arzon.

Créée à Shangai en 2010, MINGZHU NERVAL réunit l'expertise et le savoir-faire de deux entrepreneurs aux profils internationaux ; Mingzhu Bai, chinoise, précédemment styliste dans l'univers de la Haute Couture, et Antoine Nerval, français, ingénieur agronome.



Végétaliser son toit

Agir pour le climat

De la conception à la réalisation



Les toits végétalisés sont une des solutions pertinentes pour limiter le dérèglement climatique : ils rafraîchissent en été, réchauffent en hiver, purifient l'air et abritent la biodiversité. De plus, ils apportent un confort acoustique, ont un impact esthétique et prolongent la durée de vie de la structure. Cet ouvrage s'adresse aux architectes, urbanistes, paysagistes ou auto-constructeurs avertis. À l'aide d'explications détaillées, de schémastechniques et de photos d'exemple, il permet de construire un toit végétalisé sur un bâtiment (maison, immeuble, bureaux) ou d'adapter un petit toit existant (abri de jardin, garage, etc.).

SOPREMA Entreprises Lyon inaugure sa nouvelle agence à Genas (69) : UN BÂTIMENT ÉCO-RESPONSABLE,

SOPREMA Entreprises vient d'inaugurer, ce vendredi 14 octobre, sa nouvelle agence à Genas (69). Ancrée sur le territoire depuis plus de 50 ans, l'agence SOPREMA Entreprises Lyon fait peau neuve dans un bâtiment conçu à l'image de la croissance qu'elle connaît. En huit ans, cette structure ambitieuse a triplé son chiffre d'affaires et multiplié par deux son nombre de collaborateurs. Dirigée par Philippe Beck, elle emploie aujourd'hui 165 collaborateurs, dont 105 compagnons. Elle a pour ambition de poursuivre ses recrutements en ouvrant notamment des antennes qui dépendront de l'agence de Lyon, par exemple à Château-Gaillard en décembre prochain. L'agence réalise plus de 3 000 chantiers chaque année. Sa couverture s'étend essentiellement dans l'Ain (01), l'ouest de l'Isère (38), La Loire (42), la Haute-Loire (43) et le Rhône (69), pour un chiffre d'affaires de 39,5 millions d'euros en 2021.



Végétalisation des bâtiments

La start-up LINNÉ révolutionne les interfaces de vie urbaine et invente le Bio-cenosisable de demain.

LINNÉ, agence de Design, Biotech & Paysage en partenariat exclusif avec Valmont France, a inventé une nouvelle interface : Dispositifs de Vie. Linné ne manie que des évidences pour connecter la ville de demain au végétal et ses habitants. Linné rebat les cartes des considérations actuelles.

Pour la première fois, le mobilier urbain se connecte (au sens physique) à la fois à la ville, à la nature et plus largement à la biosphère. Le mobilier est pensé pour développer la Biodiversité avec force. Il est décoratif, pratique et efficient, il est utile à la Vie.

L'enjeu n'est ici pas de remplacer les arbres mais d'implanter des nouveaux outils responsables et jouant un rôle actif dans la préservation du Vivant, multipliant de ce fait ces îlots de fraîcheur connectés.



BERGER-WORLD : DES RÉSERVOIRS D'EAU SOLIDE POUR ÉCONOMISER L'EAU ET ACCÉLÉRER LA CROISSANCE DES PLANTES

L'eau, la ressource principale de la planète, est menacée par le réchauffement climatique : celui-ci a une incidence profonde sur le cycle de l'eau, provoquant des sécheresses et affectant sa qualité. Préserver l'eau est donc aujourd'hui un véritable enjeu économique, environnemental et sociétal. Il est aujourd'hui nécessaire de changer nos habitudes pour sauvegarder cette ressource précieuse. L'arrosage des plantes, des espaces verts et des cultures est notamment une importante source de gaspillage d'eau : 80 % de l'eau utilisée disparaît dans les sous-sols et n'est pas exploitée par les plantes.

Nouvelle entité VM Building Solutions_EPDM

LA NOUVELLE ENTITE VM BUILDING SOLUTIONS – LES MEMBRANES D'ÉTANCHEITE EPDM

VM BUILDING SOLUTIONS est née en octobre 2018 du rachat de la marque VMZINC®, marque internationale des produits laminés en zinc-titane, alors intégrée au groupe UMICORE, par Fedrus International, un Groupe indépendant belge, spécialisé dans la distribution de matériaux de toiture et de façade et l'un des principaux fournisseurs européens de membranes d'étanchéité EPDM.

La nouvelle entité propose des solutions d'enveloppe aux professionnels de la toiture et de la façade, structurées autour de deux offres : les membranes d'étanchéité EPDM pour toitures plates et les solutions en zinc laminé VMZINC®.



Paris Habitat, à la conquête de futurs îlots de fraîcheur

Paris Habitat est engagé auprès des locataires pour améliorer leur cadre et qualité de vie. Dans un contexte où les épisodes de chaleur sont amenés à se multiplier, et la vague tardive de chaleur de ce mois de septembre le rappelle, l'établissement, signataire de la charte Paris action climat s'emploie à développer les îlots de fraîcheurs. Ces lieux permettent à l'ensemble des habitants de profiter, sur notre patrimoine, de sources de rafraîchissement en période chaude.

Des travaux sur notre patrimoine : désimperméabilisation et végétalisation

104 de ces sites satisfont également aux critères de désimperméabilisation des sols, propices à une meilleure infiltration des eaux et au développement d'îlots de fraîcheur. 15 sites, répartis sur l'ensemble de nos directions territoriales, ont ou vont bénéficier de ces travaux, pour un coût de 3 millions d'euros.



Roxim signe EVANESENS, une Tour végétale et vivante à Montpellier.

Face au lez, aux côtés de l'hôtel de ville et son parc paysager, Montpellier accueillera la résidence EVANESENS, une tour végétale développée par Roxim et conçue par l'Architecte François Fontès.

Cette véritable forêt verticale, sur près de 50 mètres de hauteur, nécessite de prendre en considération les exigences liées au développement des arbres et de la végétation : leurs besoins, leurs spécificités... L'équipe a donc associé Laura Gatti, paysagiste agronome – co-conceptrice du très récompensé Bosco Verticale à Milan – pour qu'elle apporte tout son savoir au projet.

Ainsi, près de 2 kilomètres de jardinières, accueilleront les plantes et les arbres sélectionnés, façade par façade, niveau par niveau, selon leur capacité d'adaptation, leur résistance aux vents et à la chaleur... mais aussi leur aptitude à constituer un refuge pour la biodiversité.

Implantée au cœur de la ZAC Port Marianne Consuls de mer, EVANESENS est composée de deux tours de 9 et 16 étages. Elles seront reliées entre elles par des serres double hauteur, tantôt espaces communs de convivialité, tantôt espaces privatifs, et participant ainsi à l'élancement du projet architectural.

La résidence abritera 74 logements spacieux et lumineux dont 16 logements abordables avec une ambition : fusionner intérieur et extérieur, où les terrasses seront de véritables jardins qui muent au gré des saisons, et qui rafraîchissent naturellement les logements.



Paris
03-06 Oct
2022

BatiMédia *live*

BATIMAT le mondial du bâtiment
IDÉOBAIN
INTERCLIMA+ELEC

ELEVATE
NOUVEAU NOM

ELEVATE
Le fil d'actua **BATIMAT**
Connecte les pros à l'innovation

Paris
03-06 Oct
2022

BatiMédia *live*

BATIMAT le mondial du bâtiment
IDÉOBAIN
INTERCLIMA+ELEC

VM BUILDING SOLUTION
UNE AUTRE FAÇON DE CONSTRUIRE

VM BUILDING SOLUTIONS
Le fil d'actua **BATIMAT**
Connecte les pros à l'innovation





RAIRIES MONTRIEUX ROBOTISATION CHEZ RAIRES MONTRIEUX

La société Rairies Montrieux, fabricant de matériaux de construction en terre cuite, a débuté la fabrication de briques selon la méthode traditionnelle de l'époque : extraire l'argile à la force des bras, mouler les carreaux à la main et les cuire dans un four à bois.

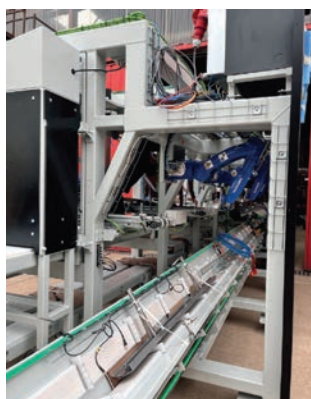
Ce procédé a fait la renommée de Rairies Montrieux qui conserve son savoir-faire ancestral malgré l'industrialisation du processus.

Aujourd'hui la main de l'homme reste indispensable sur le site mais la société doit pouvoir répondre à la demande croissante et augmenter sa productivité.

C'EST DANS CE CONTEXTE QUE RAIRES MONTRIEUX SOUHAITE ROBOTISER SON SITE DE PRODUCTION.

L'objectif premier de la société, en faisant le choix de se moderniser, reste bien sur la productivité et la qualité. En termes de production pure, ces machines intelligentes permettent d'aller deux fois plus vite avec moitié moins de personnes.

Cette robotisation du site n'entraîne aucune suppression de poste mais des orientations vers des postes moins pénibles et à forte valeur ajoutée comme les émaillées. » indique Arnaud Chevet, Directeur d'usine



La société, en faisant ce choix, souhaite pouvoir remplacer les tâches des opérateurs à faible valeur ajoutée par d'autres tâches plus intéressantes et valorisantes. De plus, la robotisation du site permet de répondre à une problématique importante, les TMS (troubles musculo-squelettiques liés au travail) souvent provoqués par des tâches répétitives tel que le tri.

Plusieurs points stratégiques dans l'usine pour-



raient être robotisés. « Nous avons commencé par le four tunnel parce que nous avons besoin aussi d'augmenter la productivité sur l'emballage des plaquettes.

Depuis cinq ans, nous sommes passé d'une ouverture de huit heures par jour sur cinq jours, puis sur six jours. Et depuis un an, une ouverture de douze heures par jour. Avec l'arrivée des deux nouveaux fours Céramifor, en mars et décembre 2023, nous aurions besoin de seize heures par jour. » Affirme Arnaud Chevet.

« Avec la robotisation de l'emballage, le site va pouvoir emballer 200m²/heure contre 100m²/heure. Le temps d'ouverture repassera donc de huit heures et nous laissera la possibilité d'augmenter les volumes futurs. »

LES EMPLACEMENTS SUR LE SITE, CHOIX DES MACHINES ET STRATÉGIE DE RAIRIES MONTRIEUX

Huit robots sont attendus pour une mise en service dès début février.

Le dernier (le plus imposant, en six axes) est le palettiseur, il permettra de ranger les boîtes remplies de plaquettes (1m²) sur une palette.

Un second robot, similaire mais plus petit, aura pour fonction de former les cartons servant de boîte de rangement.

Les six autres permettront de ranger les plaquettes dans les cartons :

- Trois robots Delta : qui trieront les plaquettes sur le tapis de tri, par une action de picking, afin de les rassembler par paquets.
- Trois robots moins volumineux, en cinq axes, pour rendre les paquets afin de les transposer dans les boîtes.

« Notre principal enjeu sur ces nouveaux mécanismes installés sera la maîtrise des lignes robotisées. Nos équipes n'étaient pas struc-

turées pour ce type de ligne. Cette première installation est un test important car elle nous oblige à nous élever encore plus vers la qualité. De mauvaises productions créeront des problèmes de fonctionnement. La machine ne sera jamais aussi souple que l'humain. » Déclare Arnaud Chevet Rairies Montrieux a fait appel à la société SEA, (fabricant de machines spéciales et intégratrice de solutions robotisées) pour l'ensemble des robots sur le site.

À PROPOS DE RAIRIES MONTRIEUX

Située en Maine-et-Loire, et reconnue comme l'un des plus anciens sites producteurs de terre cuite en France, la briqueterie Rairies Montrieux développe son savoir-faire depuis 5 générations. La matière de base, l'argile crue, est extraite de carrières à ciel ouvert, pour façonner les carreaux, plaquettes et briques de la société Rairies Montrieux qui séduisent aujourd'hui les architectes et concepteurs du monde entier.

Rairies Montrieux bénéficie du label Entreprise du Patrimoine Vivant (EPV) qui est une marque de reconnaissance de l'Etat, mise en place pour distinguer des entreprises françaises aux savoir-faire ancestraux et des industriels d'excellence. Rairies Montrieux s'est également vu attribuer le label "Produit en Anjou" en 2020.

Fort de ses 100 collaborateurs, Rairies Montrieux a réalisé un chiffre d'affaire de 11,9 millions d'euros en 2022.

Les briques et plaquettes de parement Rairies Montrieux sont disponibles sur commande et exposées dans les 2 showrooms du fabricant, situés au Viaduc des Arts à Paris (75) et sur son site de production du Maine-et-Loire (49).



REN CONTRES

ARCHITECTURALES

— SOLUTIONS DE FAÇADES EN TERRE CUITE

ARCHITECTURAL ENCOUNTERS TERRACOTTA FAÇADE SOLUTIONS

Rairies
Montrieux
TERRE D'ORIGINE
BÂTI DURABLEMENT



" Des projets
architecturaux réussis
ce sont d'abord
des

REN CONTRES

*"The success of an
architectural project
hinges on **meetings**"*



RÉMY MONTRIEUX
Président Directeur Général
President and CEO

//

CATALOGUE DE 188 PAGES, AVEC DES IDÉES, DES PROJETS RAIRIES MONTRIEUX.
CLIQUEZ POUR FEUILLETER

SOMFY LANCE RS100 SOLARIO, LA VERSION SOLAIRE DE SA GAMME RÉFÉRENTE DE MOTEURS POUR VOLETS ROULANTS RS100

Somfy avait amorcé en 2015 une nouvelle ère technologique en réinventant la motorisation tubulaire et en digitalisant son cœur de métier avec le lancement de RS100 io, le 1er moteur silencieux, connecté et éco-conçu. Aujourd'hui, fort de plus de 50 ans d'innovation dont plus de 10 ans sur le marché du solaire, Somfy enrichit sa gamme référente avec une nouvelle version solaire garantie 7 ans, disposant d'une fonction destinée à optimiser la performance énergétique. Pour accompagner ses clients dans la pose de cette nouvelle solution, Somfy leur met à disposition un écosystème complet de services, leur apportant sérénité et gain de temps à toutes les étapes de l'installation.



UNE SOLUTION INTELLIGENTE, FIABLE ET GARANTIE 7 ANS

Le volet roulant motorisé solaire s'installe partout en France, quelque soit l'ensoleillement, et s'adapte à tous les types et toutes les dimensions de volets roulants, de la petite fenêtre à la baie vitrée jusqu'à 4,5m. Fonctionnant sans alimentation électrique, l'installation de cette solution autonome ne nécessite pas de travaux, donc aucune dégradation de l'intérieur.

Le panneau solaire mono-cristallin en résine s'intègre discrètement sur le coffre du volet roulant grâce à son épaisseur de 6 mm et sa dimension réduite. La batterie de 2200 m Ah dispose d'une autonomie de 45 jours minimum sur la base de 2 montées et

2 descentes par jour. Une nouvelle fonction brevetée Somfy permet une adaptation de la vitesse en cas de batterie faible pour limiter le risque de panne.

Somfy garantit un accompagnement de service unique en proposant une garantie 7 ans, pièces, main d'œuvre et déplacement et est aujourd'hui le seul fabricant de moteur sur le marché à proposer une telle garantie. L'installateur peut choisir de réaliser lui-même l'intervention (dans ce cas, il bénéficiera d'un dédommagement forfaitaire) ou de déléguer l'intervention à un partenaire Somfy assistance.

UNE NOUVELLE FONCTION AU SERVICE D'UNE OPTIMISATION DE LA PERFORMANCE ÉNERGÉTIQUE

RS100 Solario dispose d'un capteur d'ensoleillement intégré dans le panneau solaire, qui mesure la luminosité et l'ensoleillement volet par volet, permettant ainsi une gestion personnalisée et donc un confort thermique optimisé.

En quelques clics, depuis l'application TaHoma®, l'utilisateur peut programmer les scénarios pré-configurés pour que les volets soient toujours dans la bonne position au bon moment et ainsi permettre de diminuer la consommation de chauffage en hiver et réduire la température intérieure lors des pics de chaleur en été. Somfy est aujourd'hui le seul acteur du marché à proposer une automatisation intégrée.

UN ÉCOSYSTÈME COMPLET DE SERVICES DÉDIÉS AUX PROFESSIONNELS

Avec le nouveau moteur RS100 Solario, les professionnels bénéficient d'un écosystème complet de services pour les accompagner dans toutes les étapes de l'installation. L'application Solar App garantit la faisabilité et la fiabilité de l'installation solaire en permettant aux installateurs de connaître immédiatement et dans un environnement de pose précis, les performances des solutions solaires Somfy; l'application TaHoma® Pro les accompagne pour une mise en service rapide et la vérification du bon fonctionnement de l'installation solaire. Enfin, l'outil de maintenance Serv-e-Go® offre aux installateurs la possibilité de faire un diagnostic à distance et de préparer leurs interventions pour gagner du temps.

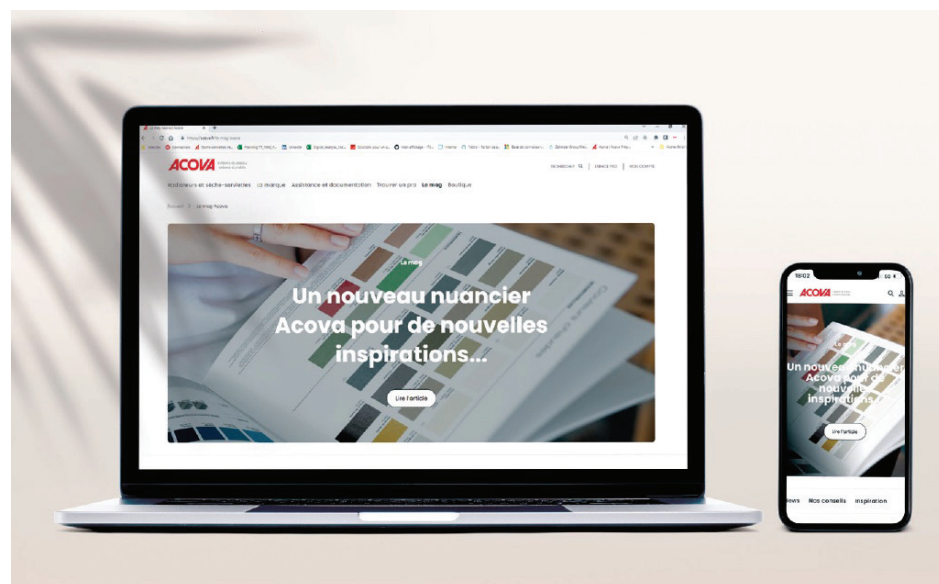


ACOVA

ACOVA DÉVOILE LA NOUVELLE IMAGE DE SON SITE ACOVA.FR ET SES FONCTIONNALITÉS INÉDITES.

Reflet de sa nouvelle identité graphique et de sa signature de marque « Créons du beau, créons durable », ACOVA a entièrement repensé son site internet pour le rendre plus moderne et plus inspirationnel. Afin d'améliorer l'expérience client, la marque, référente de son marché depuis près de 60 ans, a retravaillé la structure technique de son site dans une démarche écoresponsable, en phase avec ses valeurs

ACOVA, CRÉONS DU BEAU ...



Vitrine du fabricant de radiateurs et radiateurs sèche-serviettes, cette nouvelle version du site offre un accompagnement au particulier tout au long de son projet de chauffage, en lui apportant conseils et inspirations pour son intérieur. Quant aux professionnels, de nombreuses fonctionnalités ont été ajoutées et/ou améliorées pour faciliter leur quotidien.

Parmi celles-ci, citons :

- Une structure des pages et une navigation complètement réorganisées pour gagner en fluidité et intuitivité
- Un espace dédié à la marque mis en avant sur la page d'accueil, réaffirmant son savoir-faire, son histoire, ses valeurs et ses engagements ;
- La création d'un espace « Le Mag » composé de 3 rubriques : « News » (articles autour des nouveautés), « Nos conseils » et « Inspirations » ;
- Un espace PRO qui ne fait désormais plus qu'un avec le site principal pour faciliter

l'accès aux informations pour les clients installateurs et distributeurs.

ACOVA, CRÉONS DURABLE

Dans la continuité de sa démarche RSE, ACOVA a souhaité également étendre ses actions au digital notamment en optant pour un site internet éco-conçu. Aujourd'hui, Acova.fr est une preuve concrète de son engagement et de sa volonté de prendre en compte les questions sociétales et environnementales.

Ainsi, la consommation d'énergie liée au site est limitée grâce à un hébergeur « climatiquement neutre » certifié ISO 14001 et ISO 50001, alimenté à 100% par des énergies renouvelables. De plus, ACOVA a amélioré les performances et l'accessibilité de son site pour tous les internautes grâce à une série de choix d'intégration technique. Par exemple, les contrastes des éléments distinguables visuellement ont été conçus pour rendre le contenu perceptible par les personnes malvoyantes

Acova a mesuré une baisse moyenne de son émission de CO2 par page vue de 12,5%* par rapport à la précédente version du site.

Le site est d'ailleurs maintenant noté A du point de vue de son impact environnemental.

Dans un souci d'amélioration continue de ses performances, Acova poursuit ses efforts d'optimisations.

Tout en respectant ses nombreux engagements, la nouvelle version du site d'ACOVA offre une meilleure expérience à ses clients en termes d'accompagnement et conseils, d'informations mises à disposition et de confort d'utilisation.

Acova, marque du groupe Zehnder, commercialise en France des radiateurs et sèche-serviettes de chauffage central et chauffage électrique destinés aux marchés de l'habitat, en neuf et rénovation.

Le groupe Zehnder (812,5 millions d'euros de chiffre d'affaires en 2022) développe, produit et vend des solutions d'ambiance intérieures saines, confortables et économes en énergie, avec des offres complètes de chauffage, rafraîchissement, ventilation et purification d'air. Le groupe Zehnder est présent sur le marché français à travers ses marques commerciales Acova et Zehnder.

ACOVA

Créons du beau,
créons durable.

Voici les résultats du test pour :

acova.fr



*source : greenmetrics.io



Dickson

8 NOUVEAUX COLORIS INSPIRÉS DE LA NATURE POUR COMPLÉTER LA COLLECTION DICKSON WOVEN FLOORING

En ce début d'année, Dickson-Constant, fleuron français du textile technique, complète sa gamme phare Dickson Woven Flooring avec 8 nouvelles teintes qui respectent les exigences des lieux à haut trafic en matière de fonctionnalité et durabilité.

UNE GAMME MIRAGE RENFORCÉE DE NOUVELLES TEINTES CLAIRES ET LUMINEUSES

Huit nouvelles teintes viennent compléter la gamme Mirage de la collection Dickson Woven Flooring. Toutes sont travaillées sur une base de blanc, teinte rarement utilisée pour des revêtements de sols. Plus une couleur est claire en aménagement intérieur, plus elle réfléchit la lumière, ce qui permet

de retarder l'allumage de la lumière artificielle.



Ces huit nouvelles couleurs sont douces, intemporelles et ont pour objectif d'inspirer l'apaisement et la sérénité. Les coloris Shell, Umber et Sepia ont été pensés en ce sens et mettent en valeur le caractère brut du relief de Mirage, tout comme le coloris Betula qui l'affirme avec un fort contraste. La couleur Moon, quant à elle, révèle la texture de la gamme plus discrètement. Pour ce lancement, Dickson a également voulu développer des coloris inhabituels et proposer trois couleurs plus toniques, qui constituent de bons outils pour personnaliser et dynamiser les espaces :

le jaune solaire Orpiment, la teinte vert bleutée Polar ou encore le coloris Serandite, aux tons rose orangés.



Les nouveautés ont également été imaginées pour s'harmoniser parfaitement avec les teintes déjà existantes de la gamme Mirage, mais également celles des 5 autres gammes.

La collection Dickson Woven Flooring est à envisager comme une palette à partir de laquelle les designers peuvent composer des associations en toute liberté, avec la possibilité de créer aussi bien des harmonies subtiles que des contrastes puissants.

DES COLORIS ADAPTÉS AUX LIEUX À HAUT TRAFIC

Véritable innovation technique, la collection est pensée et développée spécifiquement pour les lieux à haut trafic tout en offrant une touche de modernité et de sophistication. Ces nouvelles teintes claires ne font pas l'exception ! Tissés à partir de fils conçus au sein même de l'entreprise, les sols vinyles tissés Dickson Woven Flooring sont extrêmement résistants à l'usure.

Le flooring Dickson est durable, confortable, visuellement impactant et facile à entretenir grâce la technologie Cleangard®. Ce vernis de protection, résultat de plusieurs années de développe-

ment R&D, apporte une protection optimale sans altérer la texture, le coloris ou la brillance du matériau. Directement intégré aux sols vinyles tissés, CleanGard® permet d'étendre la palette de couleurs existante sans contrainte puisque ces 8 nouvelles teintes claires et lumineuses, s'entretiennent comme les autres références de la collection.

A PROPOS DE DICKSON

Fleuron du textile technique, Dickson est aujourd'hui reconnu à travers le monde comme la référence en matière de tissus indoor et outdoor Made in France. Ses produits, commercialisés sous les deux marques phares DICKSON® et SUNBRELLA®, sont sollicités par les plus grands noms du design, de l'architecture et du nautisme. Moteur de la croissance du groupe, l'innovation permet à Dickson de diversifier son offre en proposant un large panel de textiles techniques et design, pensés en solutions d'amélioration de l'habitat. L'activité répond désormais à quatre marchés : la protection solaire, le revêtement de sol tissé, l'aménagement intérieur et extérieur, et l'équipement des bateaux. Mariage de technicité et d'originalité, le style Dickson rayonne aujourd'hui dans plus de 110 pays sur les 5 continents.



EDILTECO® FRANCE PUBLIE UNE CHARTE POUR LA BONNE UTILISATION DES GAMMES PLANCHER ET ISOLANTS DE FAÇADE AINSI QU'UNE SÉRIE DE FICHES APPLICATIVES POUR LES CENTRALES À BÉTON

EDILTECO® France entame l'année 2023 sous le signe du conseil et de l'accompagnement. L'entreprise qui met un point d'honneur à concevoir des produits et solutions de qualité et dont la bonne conception et les performances sont certifiées, entend conseiller, prévenir et accompagner ses clients dans les bonnes pratiques et utilisations à adopter.

Ainsi deux chartes viennent d'être éditées pour les gammes Plancher et isolants Façade. Elles visent à accompagner les clients dans la bonne utilisation des produits de ces gammes et définissent un support commun des méthodes commerciales et logistiques.

Et, pour les centrales à béton, c'est une série de fiches applicatives qui vient d'être publiée.

CHARTES DES GAMMES PLANCHER ET ISOLANTS FAÇADE

Dans le cadre de sa politique d'accompagnement et pour que la qualité des produits ne soit pas altérée, EDILTECO® a édité deux chartes, pour les gammes plancher et isolants façade, qui visent à détailler la bonne conduite et les bonnes pratiques d'utilisation des produits.

Ainsi pour chaque produit, de chaque gamme, la charte est en quelque sorte un guide explicatif qui mentionne les caractéristiques techniques des produits, puis les préconisations de stockage, de manutention et de mise en œuvre.

Également, les bonnes méthodes pour l'exécution des commandes, la réception de la livraison ou encore l'annulation et les retours sont ex-



plicitement détaillées afin que les clients soient informés des méthodes et processus pour que tout se passe dans des conditions optimales et dans les meilleurs délais.

NOUVELLES FICHES APPLICATIVES POUR LES CENTRALES À BÉTON

Huit nouvelles fiches applicatives et techniques ont été créées à l'attention des commerciaux et des responsables des laboratoires qualité des centrales à béton. Ces fiches sont déclinées pour les gammes POLITERM® Fein, POLITERM® R et POLYS BÉTO® selon le type d'application : chape allégée, chape fluide allégée, ravoilage et remplissage allégés et forme de pente allégée en toiture.

C'est en réponse à une demande des clients que ces fiches ont été formalisées afin que l'accès à l'information sur les produits soit instantané et donc efficace. Chaque fiche rassemble des informations sur les types de supports, les domaines d'applications, les caractéristiques techniques, le conditionnement, les certifications, les différentes formulations, les performances, la préparation du chantier, les conseils de mise en œuvre – avec photos à l'appui – les précautions après coulage ou encore les délais de recouvrement.

Il est évident que la fabrication d'un mortier allégé est une phase délicate. Elle demande une attention particulière sur le mélange des différents constituants afin d'obtenir l'assurance d'un mélange homogène et d'une rhéologie conforme aux spécifications. Les fiches applicatives EDILTECO® ont été réalisées dans cet objectif d'accompagnement. Elles sont on ne peut plus

complètes et permettent aux centrales à béton de gagner en productivité et en autonomie.

Par les règles qu'elle s'impose en matière de qualité, d'innovation, de compétence et de fiabilité, EDILTECO® conçoit des solutions qui pour la plupart sont brevetées et répondent aux normes et réglementations en vigueur.

Ce sont sur ces mêmes notions d'exigence et de traçabilité que l'entreprise œuvre pour une relation transparente et honnête avec ses clients à travers l'accompagnement, l'information et la prévention favorisant la recherche de collaborations de confiance et à long terme.

À PROPOS D'EDILTECO® FRANCE.

Filiale du groupe italien EDILTECO®, la société est basée, depuis sa création en 2001, à Cho-

let dans l'Ouest de la France. EDILTECO® France fabrique et commercialise des plaques de polystyrène expansé pour l'isolation thermique intérieure et extérieure, des granulats de PSE pour chapes, mortiers et bétons légers, chapes et mortiers légers prêts à l'emploi et thermo-acoustiques, ainsi que des systèmes

complets d'isolation thermique extérieure. Depuis le rachat de deux sites de productions (PSE et béton) dans le Vaucluse courant 2020, EDILTECO® France se développe dans le secteur du plancher (poutrelles et entrevous). L'année 2022 marque la signature d'un partenariat de distributeur exclusif avec la société de technologie d'élimination du carbone « CarbonCure Technologies » permettant ainsi de proposer aux clients une solution concrète pour un béton bas carbone.



PSE



SOL



ITE



FEU



POUTRELLES



ENTREVOUS



De Dietrich

RECYCLER ET VALORISER L'AMIANTE EST DÉSORMAIS POSSIBLE AVEC DE DIETRICH

De Dietrich Process Systems annonce l'achèvement imminent de la construction de son innovant pilote De Dietrich Waste Recycling dédié au traitement des déchets amiantés. Il entrera en phase opérationnelle et neutralisera ses premières fibres d'amiante au premier trimestre 2023.

De Dietrich Process Systems, leader mondial pour la fourniture d'équipements, de systèmes complets et de solutions de procédés pour les industries pharmaceutiques, de la chimie et de la chimie fine, ainsi que de la chimie du végétal, a développé en Consortium avec la société Neutraval également basée en Alsace, un procédé unique et innovant pour traiter les déchets amiantés : la solution De Dietrich Waste Recycling (DDWR).

Après plusieurs mois de construction, l'unité pilote De Dietrich Waste Recycling basée sur une friche industrielle à Talange en Moselle, arrive à son terme et sera bientôt prête à traiter ses premiers déchets. Soutenu par l'ADEME et la Région Grand Est, les travaux de construction

s'achèveront fin 2022. Dans un premier temps, le pilote traitera des déchets inertes pour une première phase de tests. S'ensuivra alors le traitement de différents types de déchets amiantés dans le but d'optimiser au maximum ce nouveau procédé et de caractériser plus en détails les échantillons de co-produits qui en ressortiront inertes.

Ce nouveau procédé, qui a été validé en laboratoire au préalable, est breveté à l'international et consiste à attaquer les déchets d'amiante libre et liée par voie physico-chimique dans des conditions expérimentales maîtrisées. Cette attaque acido-basique détruit la structure de l'amiante et permet, in fine, d'en extraire mais également de valoriser différents co-produits : le magnésium, le gypse et l'anhydrite. Ces co-produits pourront être revendus dans diverses applications telles que dans la construction, la cimenterie, l'aéronautique mais aussi l'automobile dans le but de créer une économie circulaire autour de ce projet et de s'engager dans la transition écologique.

A terme, l'objectif est de développer des unités industrielles permettant de traiter 15 000 tonnes de déchets amiantés par an, sur le territoire national mais également Européen.

Avant le développement de cette solution innovante, seuls l'enfouissement et la vitrification par torche à plasma étaient autorisés bien qu'aucune de ces deux alternatives ne soit satisfaisante, à bien des égards. L'évolution de la loi Anti-gaspillage pour une économie circulaire (AGEC) a permis à De Dietrich et à ses partenaires de saisir cette opportunité de développement afin de proposer une alternative grâce à un nouveau procédé efficace, respectueux de l'environnement et des populations environnantes, tout en garantissant la sécurité des opérateurs. De Dietrich Waste Recycling, a donc bien eu raison de croire en cette nouvelle filière qui permet de passer d'une logique d'enfouissement et de vitrification, à une logique de valorisation industrielle tout en répondant positivement à un problème mondial de santé publique.

À PROPOS DE DE DIETRICH PROCESS SYSTEMS

De Dietrich Process Systems conçoit, produit, commercialise pour l'industrie chimique et pharmaceutique des équipements faisant appel respectivement aux technologies de l'acier vitrifié, des inox et alliages spéciaux, et du verre borosilicaté. L'activité de De Dietrich Process Systems couvre également l'ingénierie, la planification, l'installation et la mise en service d'unités chimiques en matériaux résistants à la corrosion, ainsi que les prestations de service qui s'y rattachent. De Dietrich Process Systems est présent dans quinze pays. Notre spécialisation dans des technologies très pointues, avec une clientèle constituée essentiellement de grands groupes présents à l'échelle mondiale et exigeant de nos produits des performances, une fiabilité et une sécurité très élevées, conduit De Dietrich Process Systems à développer son organisation sur le plan international avec deux objectifs :

- Atteindre dans chacune de nos unités un niveau de qualité, de sécurité et de respect de l'environnement identique
- Être présents sur tous les continents au minimum pour le service, la maintenance et la réparation, et là où le marché le permet, par une production locale.



PENSEZ A VOUS ABONNER, C'EST GRATUIT

vous serez ainsi surs de recevoir nos emags et notre revue de presse

Je m'inscris →



Ecrit par Pascal Poggi
pour BatiMédia
Première partie sur 3



delta dore

LE GROUPE DELTA DORE ET AIRZONE SIGNENT UN PARTENARIAT POUR PROPOSER UNE SOLUTION COMPLÈTE ET INTÉGRÉE



De gauche à droite : Antonio Mediato, Directeur Général d'Airzone, Pascal Portelli, Président du Directoire de Delta Dore

Le groupe Delta Dore, pionnier de la Smart Home et leader sur le marché de la gestion des énergies, vient de signer un partenariat avec Airzone, fabricant leader de systèmes de régulation de chauffage et de climatisation dans le secteur résidentiel et du bâtiment. Un partenariat qui illustre la politique d'ouverture de Delta Dore et d'Airzone et renforce leur promesse : contribuer à la qualité de vie tout en réalisant des économies.

Ce partenariat est né de la volonté et de l'engagement des deux entreprises à proposer de nouveaux logements connectés, confortables et performants. Il apporte une solution éco-responsable et

« Ce partenariat marque une nouvelle étape dans notre politique d'ouverture pour favoriser l'interopérabilité demandée par le marché. Notre choix s'est naturellement tourné vers Airzone car nous sommes sensibles à l'importance qu'ils accordent à la qualité et à la fiabilité de leurs produits. En poursuivant vers cette ouverture sur la filière, nous permettons à nos clients de bénéficier de solutions efficaces et reconnues dans leur industrie. » confie Pascal Portelli, Président du Directoire de Delta Dore.

UN PARTENARIAT AU SERVICE DE LA FILIÈRE

« Soucieux de créer des lieux de vie sains et éco-responsables, l'alliance des deux acteurs permettra de répondre aux enjeux majeurs des nouvelles réglementations, notamment la RE2020. Une ambition qui reflète parfaitement l'ADN des deux entreprises et qui s'inscrit également dans les évolutions du marché.

Signé le 18 janvier 2023 à Malaga, ce partenariat

couvrira la France, l'Italie et l'Espagne. Spécialiste des solutions gainables et de la régulation, Airzone a bien compris que les

couvrira la France, l'Italie et l'Espagne. Spécialiste des solutions gainables et de la régulation, Airzone a bien compris que les

Toutes les fonctions Airzone essentielles à la gestion de son chauffage et/ou climatisation dans l'appli Tydom

Tydom, l'appli unique simple et fluide, dédiée à la gestion de tout son logement connecté et de son système Airzone



Fonctions Tydom existantes au service du système Airzone

- Mode absence
- Commande vocale du chauffage et de la climatisation
- Routines : scénario et programmation



Le pilotage en local avec le thermostat Airzone et l'activation QAI reste possible



Gestion thermique aéraulique ajoutée à Tydom

- Contrôle et pilotage du mode chaud ou froid
- Contrôle et pilotage des modes de ventilation et déshumidification
- Contrôle et pilotage de la température et de la vitesse de ventilation par zone



Fonctionnalités Airzone ajoutées à Tydom

- Affichage de la qualité de l'air, température intérieure et humidité remontées par Airzone
- Réception à distance des alertes et défauts du système

FONCTIONS ESSENTIELLES

« Pour Airzone, cet accord est une nouvelle étape pour atteindre notre objectif stratégique : que tous les systèmes de climatisation et de chauffage puissent être équipés des éléments de contrôle afin de garantir un confort maximal avec une consommation minimale. La solution proposée par Delta Dore contribue à répondre concrètement à la problématique environnementale, en se concentrant sur l'optimisation du confort thermique pour l'utilisateur et l'amélioration de la performance énergétique du bâtiment. » explique Antonio Mediato, Directeur Général d'Airzone.

objets connectés participent à l'amélioration de la vie des utilisateurs et occupent de plus en plus de place dans les foyers (20% des foyers équipés en France en 2022). La combinaison des technologies de chacun permettra, dès le 2e trimestre 2023, un pilotage centralisé de l'ensemble des équipements tout en réduisant les consommations énergétiques des particuliers.

L'ALLIANCE DE DEUX SAVOIR-FAIRE À LA POINTE AU SERVICE DU QUOTIDIEN DES FRANÇAIS

Que signifie concrètement ce partenariat ? Fruit d'une coopération active entre les entités techniques de deux acteurs, ce travail commun permet l'interopérabilité de systèmes déjà existants, sans altérer leur fonctionnement

respectif et ce, de façon transparente pour l'utilisateur.

L'application Tydom intègrera désormais des fonctionnalités propres au pilotage de systèmes aérauliques, en l'occurrence d'un système gainable complexe choisi par les constructeurs de maisons individuelles.

L'utilisateur aura également la possibilité de combiner d'autres usages au fil du temps, comme la gestion de ses ouvrants, de ses éclairages, de son alarme... L'ensemble de ses équipements seront pilotables en local ou à distance grâce à l'application Tydom.

De plus, grâce à la gestion bioclimatique Tywell, un algorithme intelligent permettra d'optimiser le confort ambiant, pour assurer une température de confort agréable toute l'année, en combinant le pilotage automatique des volets roulants, du chauffage ou du rafraîchissement, selon l'ensoleillement et la saisonnalité.

Avec ce partenariat, Delta Dore marque une nouvelle étape vers son objectif : faciliter l'expérience du pilotage gainable en simplifiant le contrôle des équipements centralisés.

Ce partenariat peut se résumer en une formule : toute l'expertise Delta Dore conjuguée à la fiabilité d'Airzone pour un logement confortable et éco-responsable.

Plus d'infos sur



Mosa.

CLASSICS TIDE, UNE NOUVELLE COLLECTION DE CARREAUX UNIQUES AU DESIGN ARTISANAL, SIGNÉE MOSA

Mosa, entreprise néerlandaise de carreaux de céramiques, dévoile en ce début d'année une nouvelle collection : Classics Tide. Une série de carreaux muraux, inspirée du littoral, qui combine la chaleur vibrante et l'attrait textural, typiquement associés aux carreaux artisanaux, tout en conservant un aspect contemporain.

UNE COLLECTION POUR DES SURFACES VIVANTES ET ORIGINALES

Mosa Classics Tide se caractérise par une technique d'émaillage de style artisanal. Bien que le carrelage conserve un cachet moderne grâce à ses bords droits, il est fait comme les carreaux en argile pressés à la main.

Ce mouvement subtil offre une variation de nuances du plus clair au plus foncé sur la surface du carrelage, ce qui permet de créer des surfaces vivantes et originales sans répétition au niveau du design.

Le carreau de 10 x 20 cm fait de cette série un produit indémodable et incroyablement populaire qui convient bien aux usages dans les espaces publics et le secteur de l'hôtellerie. Comme tout carreau rectangulaire, Classics Tide peut être posé verticalement, horizontalement, en décalé ou en pose linéaire, ainsi qu'en chevron. Cela permet d'apporter de la variation de style sur les murs, pour un style subtil ou plus affirmé. Le bord émaillé ajoute une finition de qualité

supérieure. Classics Tide se décline en dix couleurs fines, riches, inspirées du littoral.

Leurs appellations expriment leur charme doux mais irrésistible : serene white, fog grey, blue mist, bone, sand, charcoal grey, blush, rust, sage und forest green.

DES CARREAUX DE SOL COMPLÉMENTAIRES POUR UNE LIBERTÉ TOTALE DE CRÉATION



Les carreaux Classics Tide s'accordent bien aux collections de carreaux de sol Mosa, offrant des vagues de possibilités de conception : contraste ou monochrome, chaud ou froid, clair ou foncé, subtil ou saisissant.

L'équipe de design chez Mosa a soigneusement sélectionné une série de carreaux de sol complémentaires issus de la collection Mosa Core, assortie à chacune des couleurs Classics Tide afin de faciliter la création d'un look harmonieux. Le concept modulaire mur/sol permet également un raccord parfait des motifs dans les espaces animés.

dépendant.

À PROPOS DE MOSA

Chez Mosa, nous nourrissons une passion pour la céramique. Depuis plus de 140 ans déjà, nous produisons des carreaux à partir des matières premières les plus pures, inspirés par la magie du design néerlandais innovant. Nous adhérons à la philosophie Cradle to Cradle® et nous nous efforçons de soutenir nos clients du monde entier au mieux de nos capacités afin qu'ils puissent concevoir des bâtiments uniques qui résistent à l'épreuve du temps. Dans plus de 50 pays répartis sur quatre continents, nos



MOSA, UNE MARQUE ENGAGÉE

Mosa conçoit, développe et produit des carreaux en céramique à Maastricht depuis 1883. La durabilité est la priorité absolue de l'entreprise. À ce titre, elle adhère à la philosophie Cradle to Cradle depuis 2011, qui l'aide à apporter une contribution positive à notre société, notre économie et notre planète. D'ailleurs, Mosa est le premier fabricant de carreaux en céramique au monde à avoir décroché la certification Cradle to Cradle Certified® Gold pour la quasi-totalité de ses collections. Développée par le professeur Michael Braungart (EPEA) et l'architecte William McDonough (MBDC), la certification Cradle to Cradle est devenue depuis un concept réputé en matière de durabilité. Le Cradle to Cradle Products Innovation Institute (C2CPll) a été créé en 2011 pour gérer le standard Cradle to Cradle. Basé à San Francisco, l'institut est dirigé par un conseil d'administration in-

carreaux ornent les murs, sols, façades et terrasses de bâtiments privés, commerciaux et publics, à l'intérieur comme à l'extérieur.

Nos carreaux sont conçus pour résister à l'épreuve du temps. Chez Mosa, notre regard est assurément tourné vers l'avenir, l'environnement, la durabilité et le bien-être des générations futures étant d'une importance cruciale à nos yeux. Nous dirigeons notre entreprise dans le respect de la philosophie Cradle to Cradle. Grâce à cette approche circulaire, nous sommes en mesure d'apporter une contribution positive à notre société, à notre économie et à notre planète. Pratiquement toute notre collection de carreaux est certifiée Cradle to Cradle. Mosa joue, par conséquent, un rôle important dans l'obtention de labels pour la construction durable.



Hôtel - Crédit photo Knauf Ceiling Solutions

Nouvelles dalles triangulaires METAL Creative

MODULARITÉ ET COULEURS POUR FAÇONNER SES PROJETS PLAFONDS À L'INFINI

Offrir des possibilités illimitées aux architectes et designers tout en simplifiant la mise en oeuvre de l'entreprise est depuis toujours le leitmotiv de Knauf Ceiling Solutions. Lancées en janvier, les nouvelles dalles triangulaires METAL Creative ont été conçues dans cet esprit. Leur forme, conjuguée à la nouvelle palette de couleurs tendance Vario Design, permet d'imaginer des plafonds design uniques telles des oeuvres d'art. Ces dalles colorées se modulent laissant une liberté graphique infinie aux prescripteurs qui peuvent créer des motifs 100 % personnalisés à partir de panneaux standardisés. Effet damier, formes géométriques obtenues par des coloris

(un changement de configuration, un nouvel occupant...). Elles sont disponibles en version pleine, microperforée (1,5 mm Ø) ou extra microperforée (0,7 mm Ø) pour répondre aux différents enjeux acoustiques des bureaux, établissements scolaires et de santé, hôtels...

La gamme METAL Creative est certifiée Cradle to Cradle® Argent. Sa Déclaration Environnementale Produit (FDES) a été validée conforme aux exigences de la norme ISO 14025 par l'organisme indépendant IBU (Institut Bauen und Umwelt e.V.).



Exemples de création architecturale – Crédit photos Knauf Ceiling Solutions

différents, motifs à chevrons, ondulations ou dents de scie aux nuances contrastées..., ces solutions donnent naissance à une gamme ludique qui célèbre l'inventivité. Ingénieuses, elles se combinent également aux dalles métalliques carrées Knauf Ceiling Solutions pour créer des parallélogrammes et multiplier ainsi les visuels originaux.

Facile à installer et à remplacer, les dalles METAL Creative sont gages de flexibilité. Elles permettent au plafond d'évoluer au fil du temps et de s'adapter aux futurs réagencements

NOUVELLES COULEURS VARIO DESIGN :

La nature comme source d'inspiration

En partenariat avec des professionnels du design, Knauf Ceiling Solutions a imaginé une collection de huit teintes inspirées de la nature : Granit, Acier, Marbre vert, Cuivre, Chêne, Laiton, Grès et Béton. Des tonalités « nude » pour une ambiance douce et apaisante, associées à des couleurs plus soutenues pour jouer la carte de l'audace, ou look monochrome assumé pour donner du pep's à un intérieur.

Elevate

1ER CHANTIER RÉALISÉ EN FRANCE AVEC LA NOUVELLE MEMBRANE D'ÉTANCHÉITÉ AUTO-ADHÉSIVE « RUBBERGARD™ EPDM SA »



En octobre dernier à l'occasion de BATIMAT, ELEVATE™ dévoilait sa nouvelle génération de membrane d'étanchéité EPDM auto-adhésive : RUBBERGARD™ EPDM SA. Cette solution innovante, conjuguant les performances de la membrane traditionnelle à la technologie Secure Bond brevetée, regorge d'atouts sur les chantiers : gain de temps multiplié par 2,5 en moyenne, qualité de mise en oeuvre, confort de pose, durabilité... Autant d'avantages qui ont séduit la SARL HABIT-TOIT, spécialisée dans les travaux de couverture et de bardage. Son dirigeant Cyril Lebeury travaillait déjà depuis plusieurs années avec les membranes d'étanchéité ELEVATE™ (RUBBERCOVER™ EPDM et RUBBERGARD™ EPDM). Il a testé et approuvé cette nouvelle version auto-adhésive sur le toit de son propre bâtiment de 750 m² devant accueillir ses bureaux, son atelier et une zone de stockage à Lessay (50), dans le Parc d'activité de Gaslonde.

La mise en oeuvre des 750 m² de nappes RUBBERGARD™ EPDM SA a été réalisée le 12

octobre dernier par le dirigeant de la SARL HABIT-TOIT. S'agissant du premier chantier français avec cette membrane d'étanchéité EPDM auto-adhésive, trois experts techniques ELEVATE™ étaient présents ainsi que trois chez SVET, le distributeur agréé de la marque dans l'Ouest, pour les accompagner à chaque étape. En une seule journée, le bâtiment sur charpente bois était ainsi mis hors d'eau.

* Depuis le 3 octobre 2022, le nom de la société FIRESTONE BUILDING PRODUCTS a changé pour Holcim Solutions and Products, et la marque de son offre de produits change et devient ELEVATE™.

POSE SIMPLIFIÉE, CONFORT MAXIMISÉ

Une fois la membrane de 3 m de large déroulée et placée au bon endroit sur le toit, en suivant le plan de calepinage, il suffisait aux deux couvreurs de décoller le film protecteur et de maroufler la nappe, repositionnable si besoin. Plus d'application de colle même en liaison, plus



La formation a été effectuée directement sur le chantier. Les experts techniques d'ELEVATE™ ont montré une première fois la nouvelle technique de pose. L'entreprise, connaissant déjà bien les systèmes ELEVATE™, a très vite pris ses marques. Cette solution auto-adhésive ouvre des possibilités pour les couvreurs, qui font face, comme beaucoup, à une pénurie de main d'oeuvre qualifiée. Elle permet de traiter les chantiers plus efficacement tout en garantissant une qualité optimale.

Jean-Luc Roudaut

Responsable technique et prescription des membranes ELEVATE chez Holcim Solutions and Products

Cette solution nouvelle génération constitue un vrai gain de temps sur chantier. La plupart des projets que nous réalisons sont résidentiels mais nous avons parfois du tertiaire ou des toitures de maisons individuelles de plus de 100 m². Si nous avons un impératif de temps par exemple, on sait qu'on pourra prescrire les yeux fermés ce produit auto-adhésif. Pour le reste, on poursuivra avec la version EPDM classique d'ELEVATE™. Cela fait 4 ans qu'on installe cette membrane d'étanchéité et nous en sommes plus que satisfaits. Elle est 3 fois plus légère que le bitume, limitant ainsi le poids en charpente. Elle est également plus facile à travailler et plus pérenne. »

Cyril Lebeury, Dirigeant de la SARL HABIT-TOIT

CREDIT PHOTOS ELEVATE

de temps d'attente entre la couche sur le produit et celle sur le support et plus d'émanations de solvants ! La colle étant directement intégrée à la membrane EPDM, nul besoin de déplacer des seaux d'adhésifs. Un confort supplémentaire pour le professionnel !

ADHÉRENCE UNIFORME ET PÉRENNE

L'adhésif Secure Bond est appliqué en usine sur toute la membrane RUBBERGARD™ EPDM SA. Le grammage est identique jusqu'aux extrémités pour une adhérence parfaite. Un gage de sécurité pour l'entreprise et les maîtres d'oeuvre et d'ouvrage, qui ne craignent plus les vents violents. Sur ce chantier, il faisait environ 10°C mais RUBBERGARD™ EPDM SA peut être installée même si les températures sont négatives (jusqu'à -7°C). Un réel avantage pour les professionnels qui souhaitent pouvoir poser toute l'année. Cette membrane, d'1,5 mm d'épaisseur, conserve les mêmes performances que la version classique. Grâce à une haute résistance à l'ozone, au rayonnement UV et aux températures extrêmes, elle jouit d'une durée de vie de plus de 50 ans.



Claréo

DÉVOILE EN EXCLUSIVITÉ SA NOUVELLE GAMME DESIGN
INTÉGRANT LA MARQUE ZABELIS !



Forte d'un savoir-faire européen de plus de 60 ans, CLAREO s'associe à la marque Zabelis pour le lancement de sa nouvelle gamme DESIGN sur le marché français afin de proposer à ses clients des luminaires à l'esthétique contemporaine et originale. Ce sont plus de 1 400 références qui font leur apparition dans le catalogue produits de CLAREO.

LA NOUVELLE GAMME DESIGN DE CLAREO C'EST :

- 1 400 références indispensables de l'éclairage décoratif : des suspensions, des downlights, des plafonniers, des appliques intérieures ou encore une large gamme pour l'éclairage extérieur.
- Des produits dans l'air du temps, modernes et très originaux pour répondre à tous les projets décoratifs et design.
- Des produits aux matériaux aussi variés que surprenants (verre, acier, plâtre, argile, bois) et aux couleurs originales (cuivre, dorée, terracotta, émeraude, etc.).
- Une gamme customisable sur demande, au gré

des envies et des projets.

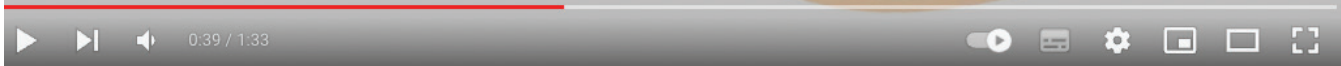
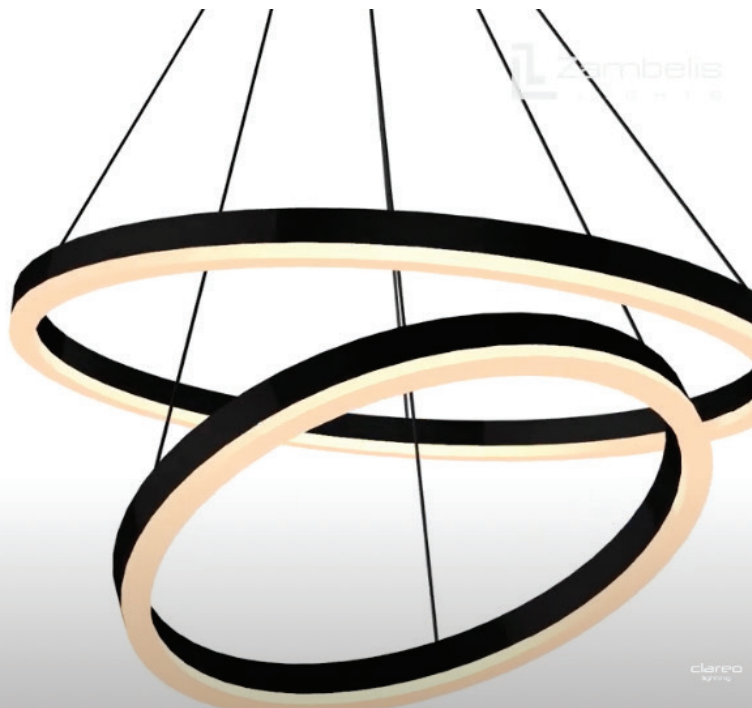
- 90% des produits en stock en France et en Europe et à un excellent rapport qualité prix.
- Plus de 40% des produits sont fabriqués en Europe.
- Une partie des références livrées en 12h chez nos clients
- Des produits pour tous types d'applications : hôtels, restaurants, magasins, bureaux, extérieur, etc.

ZABELIS EN QUELQUES MOTS

Créé en 1967, Zabelis propose des luminaires à l'esthétique contemporaine et originale. Le succès de la marque repose sur des matériaux finement travaillés, une fabrication méticuleuse et un style qui mêle originalité et modernité.

Son catalogue de 1 400 références est extrêmement large et propose des suspensions, des downlights, des plafonniers, des appliques intérieures, des dalles, des tubulaires ou encore des éclairages extérieurs pour créer des projets

DES PRODUITS ESTHÉTIQUES



« C'est une véritable étape pour nous. Aujourd'hui CLAREO est un des acteurs les plus importants en France en éclairage fonctionnel avec 35 millions d'euros de chiffre d'affaires et souhaite se positionner également fortement sur les produits décoratifs et design. Suite à de nombreuses demandes de nos clients sur ce type d'éclairage, la marque Zambelis nous est apparue en parfaite adéquation avec notre offre produit et avec nos valeurs. Les produits Zambelis respectent les standards de qualité et d'innovation CLAREO, ainsi que les enjeux environnementaux. Avec ces points communs, la marque Zambelis s'est imposée de manière évidente et naturelle. Nous sommes fiers de proposer cette gamme DESIGN aussi complète qu'originale. Après seulement quelques jours de lancement, nous avons déjà eu d'excellents retours de nos clients, aussi bien installateurs qu'architectes. » déclare Olivier MASCHINO, Président de CLAREO.

NOUVELLE GAMME DESIGN

décoratifs, qu'il soit classique ou contemporain.

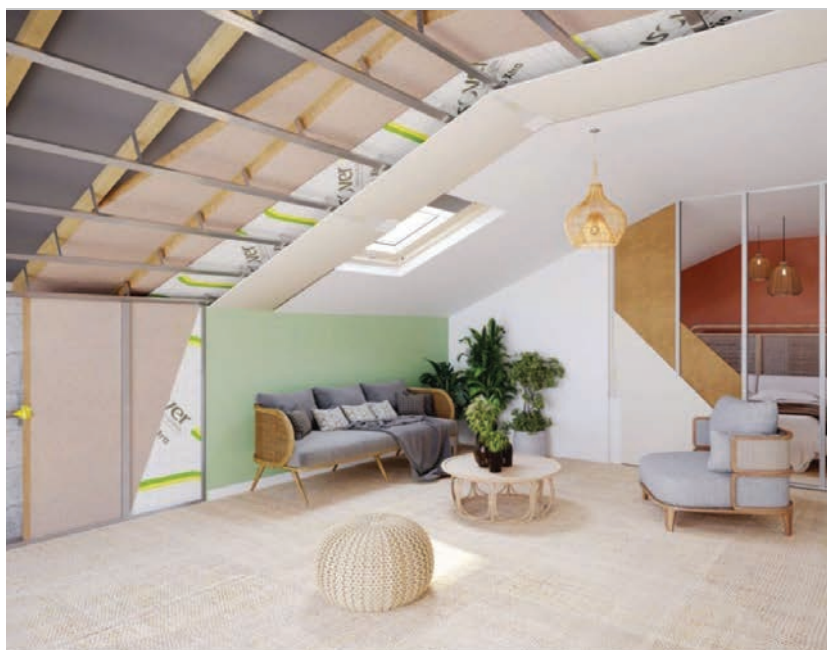
A PROPOS DE CLAREO

Fondée par Olivier MASCHINO et Damien SIPOS, tous deux ingénieurs de formation, la société CLAREO voit le jour en 2012. Fabricant et Distributeur nouvelle génération, CLAREO propose des produits et solutions d'éclairage LED. Avec plus de 35 millions d'euros de chiffre d'affaires, CLAREO est aujourd'hui un acteur référent sur le marché de l'éclairage LED. Pour cela, la société s'appuie notamment sur des produits innovants, des projets d'envergure et fournit des solutions d'éclairage pour des grands noms comme le Musée d'Orsay, l'université Paris Sorbonne, la Bibliothèque Nationale François Mitterrand ou encore l'hôtel Marriott Roissy.



Isonat

ISONAT RÉINVENTE SA FIBRE DE BOIS



Isonat lance la gamme FLEX CONTACT, une nouvelle génération de panneaux isolants biosourcés en fibre de bois qui facilite considérablement le confort de pose.

Fruit de la Recherche et Développement d'Isonat, la gamme FLEX CONTACT, 100 % conçue et fabriquée en France, bénéficie d'une nouvelle technologie de fabrication qui améliore la manipulation, la découpe et la pose des panneaux FLEX 40 et FLEX 55. En réduisant de manière notable l'émission de poussières, cette gamme unique répond à la contrainte n° 1 des poseurs pour l'installation des produits en fibre de bois à l'intérieur des bâtiments.

Conservant les meilleurs lambdas du marché des isolants biosourcés, les produits de la gamme FLEX CONTACT répondent aux attentes des clients et s'inscrivent pleinement dans le cadre réglementaire de la rénovation énergétique. Cette gamme est aussi en parfait accord avec les enjeux stratégiques d'habitat durable avec moins de liant donc plus de fibre de bois dans ses panneaux.

FLEX CONTACT, UNE SOLUTION D'ISOLATION BIOSOURCÉE QUI ACCOMPAGNE LES GRANDES TENDANCES DE FOND DU MARCHÉ DE L'ISOLATION

En constante évolution, le marché des isolants biosourcés devrait tripler à l'horizon 2030 pour atteindre 33 millions de m² (9 % de parts de marché*), la fibre de bois représentant la majorité des ventes avec 45 % des volumes**.

Ce potentiel de développement concerne aussi bien le marché de la rénovation (habitat particulier et bâtiments publics) que la construction neuve traditionnelle ou les maisons à ossature bois.

Anticipant une telle croissance, Isonat se devait de répondre à une problématique phare des artisans en fabriquant des produits à la pose plus facile et avec moins de poussières.

LES NOUVEAUX PANNEAUX FLEX 40 ET FLEX 55 : UN CONFORT DE POSE QUI RÉPOND À TOUTES LES CONFIGURATIONS D'ISOLATION

PAR L'INTÉRIEUR

- + Pouvoir isolant le plus performant du marché des biosourcés (0,036 W/(m.K))
- + Excellent isolant acoustique
- + Le seul isolant biosourcé revêtu d'un voile de confort pour une découpe et une manutention facilitée
- + Pouvoir isolant parmi les plus performants du marché des biosourcés (0,038 W/(m.K))
- + Excellent isolant acoustique
- + L'idéal en cloison, 4 références adaptées à la mise en oeuvre en logements, bâtiments collectifs et ERP

UNE INNOVATION TECHNOLOGIQUE QUI SIMPLIFIE LA MANIPULATION, LA DÉCOUPE ET LA POSE

Une qualité de fibre qui améliore le confort de pose... avec beaucoup moins de poussières !

Les panneaux FLEX 40 et FLEX 55 sont plus faciles à manipuler sur les chantiers. Leur fibre ne se délite pas et génère très peu de poussières lors de la découpe, rendant ainsi la pose plus simple et agréable à réaliser. La souplesse des panneaux et leur aptitude à la compressibilité facilitent également la mise en oeuvre entre les montants et les passages de gaines.

Une nouvelle composition au service de la performance des panneaux

Les panneaux FLEX 40 et FLEX 55 sont élaborés avec une nouvelle génération de liant, dont la quantité nécessaire pour la fabrication a été divisée par deux. Cette nouvelle formule permet d'obtenir des panneaux avec plus de fibres de bois, dont les qualités techniques améliorées assurent l'excellente cohésion de la matière et la robustesse des panneaux.

Une éco-conception et une fabrication française

Pour la fabrication de ses isolants biosourcés en fibre de bois FLEX CONTACT, Isonat privilégie le Douglas certifié PEFC. Cette matière première provient des forêts locales et est issue des chutes de production des scieries voisines, dans un rayon d'environ 60 km autour de l'usine de Mably (42).

UN EMBALLAGE SIMPLE À LIRE ET PLUS DURABLE

Grâce à ses nouveaux emballages, Isonat facilite le choix des poseurs comme des vendeurs. Pédagogique avant tout, il indique le nom de la gamme, la nature de l'isolant et ses bénéfices, des informations nécessaires et directement visibles sur un pack plus épuré.

Côté recyclabilité, le taux d'encre des emballages a été divisé par deux passant de 45 % à 22 % ce qui permet un recyclage des emballages plus important car il nécessite moins de traitement.

Isonat est le premier fabricant à avoir obtenu des Avis Techniques pour l'ensemble de sa gamme FLEX.

En 2023, Isonat va doubler sa capacité de production, poursuivant ainsi la professionnalisation de la filière biosourcée en fibre de bois sur le marché de l'isolation. Cette augmentation est subventionnée par l'ADEME car elle intègre notamment des outils en faveur de la décarbonation.

FLEX 55



FLEX 40



ENDLESS DÉCROCHE UNE TRIPLE CERTIFICATION ISO QUALITÉ ENVIRONNEMENT SANTÉ-SÉCURITÉ

Une nouvelle concrétisation de son ambition de répondre aux exigences des grands comptes et de l'ensemble du marché dans le cadre de la mise en oeuvre de la REP PMCB

Le Groupe EndLess vient de recevoir une triple certification sur les normes ISO 9001:2015 Management de la Qualité, ISO 14001:2015 Management Environnemental, et ISO 45001:2018 Santé-Sécurité au travail. Cette triple reconnaissance illustre la volonté du Groupe de placer ces valeurs au coeur de son processus d'amélioration continue et de répondre aux exigences de ses clients, quels que soient leur profil et leur taille, dans le respect des réglementations et des procédures en vigueur. Elle souligne la démarche engagée il y a deux ans pour certifier l'activité sur le périmètre de la collecte des déchets en big-bags. Le Groupe prévoit également d'entamer prochainement un process pour certifier son activité bennes, acquise cette année. Cette triple certification permet ainsi au Groupe EndLess de répondre aux exigences des grands comptes et ainsi de déployer son offre sur des chantiers de grandes envergures.

DES CERTIFICATIONS POUR UN DÉVELOPPEMENT DURABLE DU GROUPE ET DE SES ACTIVITÉS

EndLess fédère ses équipes et ses partenaires autour d'actions durables. Il est convaincu que la Qualité, l'Environnement, la Santé et la Sécurité constituent les fondements du professionnalisme qui conduisent à la réussite collective. Cette philosophie se reflète à travers des promesses telles que contrôler et optimiser en permanence ses processus ; adapter son système de management intégré selon ses activités ; travailler main dans la main avec ses

partenaires pour contribuer collectivement à l'amélioration continue des systèmes et des prestations ; avoir du personnel qualifié, formé et informé.

Pour la qualité : A l'écoute des attentes de ses clients et partenaires, le Groupe améliore constamment la qualité de ses produits et de ses services. Un pilotage par processus débouchant

sur des plans d'actions de réduction des risques est mis en place sur l'ensemble des secteurs de l'entreprise.

Pour l'environnement

: Le coeur de métier d'EndLess reste d'innover en faveur de l'enlèvement des déchets, pour leur tri à la source et leur traçabilité. Afin de minimiser son empreinte carbone, il élabore les circuits d'enlèvement les plus optimisés, à partir d'un algorithme puissant, et s'est doté de camions roulants au gaz naturel. L'organisation quotidienne en interne met également au premier plan la dimension environnementale avec l'adoption de gestes simples mais nécessaires : tri des déchets papiers, économie d'énergies...

Pour la santé et la sécurité

: EndLess travaille à l'optimisation constante et à la pérennisation de son système. Une démarche qui lui permet d'anticiper et de prévenir tout accident en sensibilisant et en encourageant les comportements responsables. Favorisant la qualité de vie au travail de ses collaborateurs, il veille à ce que la santé et la sécurité de chacun.e reste la priorité.

Le Groupe EndLess (anciennement Big Bag 'n Go et SOS Bennes) est une entité française spécialisée dans la collecte, le tri et la valorisation de déchets de chantier. Gérant la collecte de plus de 180 000 m3 de déchets par an (données 2022), EndLess imagine des services innovants, pour aider les professionnels du BTP, les collectivités et les particuliers, à mieux gérer les déchets de chantier.

En bennes ou en big bags, le Groupe gère les flux de déchets non dangereux et dangereux (amiante et plomb notamment) produits par les chantiers. Afin d'optimiser les flux logistiques et la chaîne de traitement, EndLess s'est doté d'un système propriétaire d'optimisation logistique et de traçabilité des déchets qui permet des gains de productivité. Une démarche vertueuse qui contribue à la décarbonation des circuits de collecte.

Paris
03-06 Oct
2022

live
BatiMédia

BATIMAT le mondial
IDÉOBAIN du bâtiment
INTERCLIMA-ELEC

ENDLESS

LE BIGBAG DIGITAL ET
OPTIMISÉ

endless

Le fil d'acta **BATIMAT**
Connecte les pros à l'innovation

COMPRENDRE LES
MUTATIONS DE LA
CONSTRUCTION

DE LA RT2012 À LA RE2020

BatiEtude
By *Axiome Média*


PAREXLANKO

PAREXLANKO

772 LANKOREP HP : NOUVEAU MORTIER FIBRÉ FIN POUR RÉPARATIONS LOURDES FACILE À APPLIQUER

PAREXLANKO, spécialiste de la chimie de la construction depuis plus de 40 ans et leader historique sur le marché de la réparation, propose 772 LANKOREP HP, mortier de réparation fibré fin à destination des ouvrages d'art, du génie civil, mais aussi des bâtiments. Ce nouveau mortier vient enrichir la gamme LANKOREP. La formulation du 772 LANKOREP HP offre un produit plus facile à gâcher, plus facile à appliquer et mécanisable.

Son grain très fin pour un aspect parfaitement lisse et sa teinte gris clair en font un atout en réparation. Ce nouveau mortier, qui se destine aux grosses réparations de structures, s'applique jusqu'à 10 cm d'épaisseur en une seule passe.

DES RÉPARATIONS DISCRÈTES

Le nouveau mortier de réparation fibré fin 772 LANKOREP HP, est parfaitement adapté aux structures béton neuves et récentes. Ces

dernières étant d'aspect très lisse et d'un gris très clair, PAREXLANKO a fait le choix de proposer un nouveau mortier d'apparence similaire en vue de rendre les réparations discrètes. Le mortier de réparation se destine aux ouvrages d'art, au génie civil et aux bâtiments de grandes hauteurs.

SIMPLIFIER LES TRAVAUX DES PROFESSIONNELS

Imaginé pour les grosses réparations de structures, le nouveau mortier a été imaginé pour simplifier les travaux des professionnels. 772 LANKOREP HP se mélange ainsi très facilement à l'eau pour un meilleur gâchage. Mécanisable, il s'applique, au choix, à la main ou à la machine à projeter et se lisse aisément. Le produit s'applique

jusqu'à 10 cm d'épaisseur en une seule passe et dispose d'un temps ouvert important de 30 minutes à 20°C.



UNE GRANDE RÉSISTANCE A LA COMPRESSION

Spécialiste historique dans la conception des mortiers de réparation, PAREXLANKO a développé un produit classé R4 correspondant à la norme en vigueur NF EN 1504-3, réglementation définissant la destination des mortiers de réparation en fonction de leurs performances (R2, R3, R4). Composé d'une granulométrie de <math><0,8\text{ mm}</math>, le mortier 772 LANKOREP HP répond aux exigences de la norme en vigueur par sa grande résistance à la compression de l'ordre 50 MPa à 28 jours.

Classe R2

BÂTIMENTS
OUVRAGES D'ART
RÉPARATIONS SUPERFICIELLES



730 LANKOREP FIN



732 LANKOREP FAÇADE

Classe R3

BÂTIMENTS TERTIAIRES,
INDUSTRIELS, COLLECTIFS
OUVRAGES D'ART



733 LANKOREP BLANC



770 LANKOREP FIN RAPIDE

Classe R4

OUVRAGES D'ART
GÉNIE CIVIL
BÂTIMENTS



731 LANKOREP STRUCTURE



735 LANKOREP RAPIDE



772 LANKOREP HP



781 LANKOREP FLUIDE RAPIDE

Commercialisation : déjà commercialisé | Conditionnement : en sac de 25 kg | Distribution : négoce

A PROPOS DE PAREXLANKO

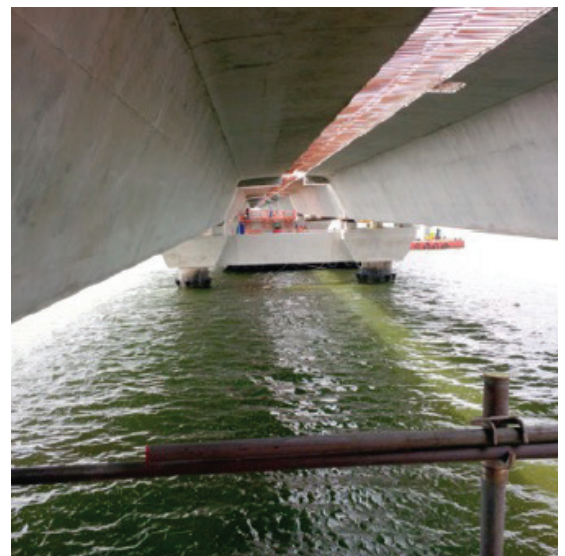
Depuis plus de 40 ans, la marque PAREXLANKO propose des solutions de spécialités pour les professionnels du bâtiment et du génie civil. Ses gammes de produits sont destinées à la protection et à la décoration des façades du bâti neuf comme du bâti ancien, à l'Isolation Thermique par l'Extérieur (ITE) mais aussi à la préparation des sols et à la pose de carrelage et enfin, à la réparation, la protection et l'imperméabilisation des ouvrages en béton.

En 2020, PAREXLANKO a réalisé un chiffre d'affaires de 270 millions d'euros avec 710 collaborateurs répartis sur six usines, un centre de R&D et de formation implanté près de Lyon (69), deux plateformes de service et un siège situé à

Issy-les-Moulineaux (92).

Tous les produits PAREXLANKO sont développés et fabriqués en France. Dans chaque région, les équipes commerciales et techniques spécialisées par métier sont sur le terrain pour accompagner leurs clients sur leurs chantiers. "Notre ADN ? Partager notre expertise avec nos clients et continuer d'innover pour eux avec, notamment, des produits éco-conçus ou des produits allégés à iso-rendement. Nous sommes fiers de trouver des solutions, à leurs côtés, et d'être ainsi leur partenaire d'expérience" déclare PAREXLANKO.

Depuis mai 2019 PAREXLANKO est une marque du groupe Sika, leader dans le développement et la fabrication de systèmes et de produits pour le collage, l'étanchéité, l'insonorisation, le renforcement et la protection dans les secteurs de la construction et de l'industrie.



Numéro 33 - février-mars 2023

Time to shift

LOXAM
POWER

ENTREPRISES

@batimédia

Entreprises du bâtiment, installateurs et artisans