

ENTREPRISE

@batimédia

Entreprise du bâtiment, installateurs et artisans

©Stefano Boeri Architetti



Retrouvez le fil
d'actu du salon

Page **55**



Valérie Sfartz
Directrice du salon
ARTIBAT 2023

L'Observatoire Végétalisation des bâtiments



Enquête sur le bâti
végétalisé en France
2021



Pensez à vous abonner
à notre fil d'info
C'est gratuit !



Je m'inscris



La produithèque



L'ARMOIRE A DOCS

par BatiMedia

Les articles en live
BatiMedia
live

BatiMedia
Revue de presse

Les mardis & jeudis

Entreprise du bâtiment, installateurs et artisans
ENTREPRISE
@batimedia

Mensuel

Maîtrise d'œuvre et maîtres d'ouvrage
PRESCRIPTION
@batimedia

Mensuel

Numéro 36
de octobre 2023
Entreprise@batimédia



Michel Soufir
Directeur de la rédaction

RESPONSABLE CREATION

Mehdi Benramdane

DIRECTEUR DES PARTENARIATS

Bernard Vilmouth

ÉDITÉ PAR Batimédia

TEL +33 970407007

E-MAIL m.soufir@batimedia.com

PORTAILS


batimedialive.com et armoiredocs.com

ADRESSE

37 Bis rue du général Leclerc
92130 Issy Les Moulineaux

Entreprise@batimédia est diffusé
auprès de nos 110.000 abonnés entreprises





17 DOSSIER ATLANTIC



VISITEU
DEMANDEZ V
BADGE D'ACCÈS
Utilisez le c
«ANPR»
www.artibat.fr

55 FIL D'ACTU ARTIBAT

Revue de presse



75 REVUE DE PRESSE



Le Renovascopie
L'OBSERVATOIRE DE LA
RÉNOVATION DE BATIETUDE



BatiEtude
By Axiome Média



TOLLENS
Créateur de peinture depuis 1748

Rotoll+ Velours – La laque de référence depuis toujours et pour longtemps

La nouvelle laque Tollens alliant tradition et technologie

Depuis 1748, Tollens perpétue ses valeurs d'exigence et de qualité professionnelle. Toujours en quête d'améliorations techniques et esthétiques, la marque est reconnue pour ses capacités d'innovations responsables et reste une référence sur le marché. En 1957, Tollens a lancé sa première laque solvantée, Rotoll, héritière de la traditionnelle laque hollandaise très prisée des peintres du début du siècle. Rotoll s'impose rapidement comme le produit incontournable pour les professionnels.

Rotoll+ Velours

Aujourd'hui, Tollens continue d'écrire l'histoire et propose Rotoll+ Velours : la laque idéale pour la décoration et la protection de toutes les menuiseries, portes, moulures et plinthes des chantiers les plus exigeants.

Dernière-née de la gamme, Rotoll+ Velours dispose de toutes les qualités ayant fait la renommée Rotoll, mises au goût du jour en version tendance velours.

Sa fabrication de haute précision avec le broyage de pigments, née de 275 ans de savoir-faire, lui confère une finesse exceptionnelle, une esthétique irréprochable à la blancheur durable et une grande dureté de film. Rotoll+ Velours s'applique très facilement à la brosse, au rouleau ou au pistolet et bénéficie d'un temps de séchage rapide avec un redoublement possible dans la journée.

Rotoll+ Velours, teintable dans 100% du nuancier Cromology, et disponible en 3 conditionnements



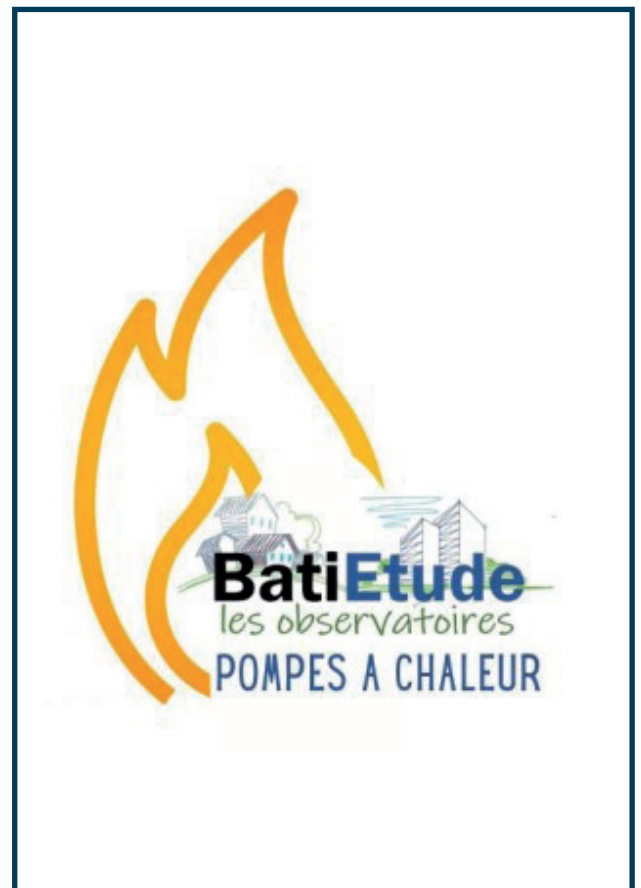


Rotoll+ Velours, teintable dans 100% du nuancier Cromology, et disponible en 3 conditionnements :

1L – à partir de 57,90 € TTC

3L – à partir de 139,90 € TTC

10L – à partir de 419,90 € TTC





POINT.P

VOTRE RÉUSSITE COMMENCE ICI



**HOFFMANN
GREEN CEMENT**
Catalyseur
de la Transition
Carbone

POINT.P et Hoffmann Green signent un partenariat structurant pour diffuser un ciment sans clinker



Avec ce partenariat, le ciment H-UKR sans clinker de Hoffmann Green Cement Technologies sera diffusé dans les centrales à béton et les usines de préfabrication de POINT.P, une enseigne de Saint-Gobain Distribution Bâtiment France.

Avec cet accord, POINT.P poursuit son action en faveur du déploiement de solutions bas carbone et en ligne avec ses objectifs de réduction d'émissions carbone liées à l'utilisation de ciment (béton prêt à l'emploi, blocs béton et éléments préfabriqués) de 35 % à horizon 2030.

POINT.P devient ainsi l'un des principaux partenaires de Hoffmann Green Cement Technologies pour la diffusion sur le marché de ses ciments bas carbone et sans clinker grâce à son réseau de distribution de centrales à béton et d'usines de préfabrication.

Hoffmann Green Cement Technologies, acteur industriel engagé dans la décarbonation du secteur de la construction qui conçoit et commercialise des ciments innovants sans clinker, a développé un ciment H-UKR1 à base de laitier alcali-activé. Ce ciment bénéficie d'ATEX de cas A (Appréciation Technique) délivrées par le CSTB. Ces évaluations couvrent un très grand nombre d'ouvrages allant de la maison individuelle jusqu'à l'immeuble de Grande Hauteur pour des applications de structures

(planchers, voiles, poutres, poteaux, etc).

H-UKR est un ciment 0% clinker et à faible consommation énergétique, fabriqué à froid à partir de co-produits industriels et d'activateurs et sur-activateurs. Il permet la fabrication de bétons sans clinker à très basse empreinte carbone.

Cette solution technologique, qui n'émet que 252kgCO₂eq/t, permet de diviser par 3 les émissions de gaz à effet de serre (GES) par rapport à un ciment traditionnel de type Portland CEM 1 (752kg CO₂eq/t). Cette solution permettra à POINT.P Solutions Béton de déployer son offre de béton à faible empreinte carbone et contribuera ainsi à hauteur de 10 % à ses objectifs de réduction d'émissions.

POINT.P étend ainsi l'offre de solutions bas carbone sur le territoire, tout en prenant en compte l'empreinte carbone de la logistique liée à leur diffusion en favorisant les circuits courts. Ce partenariat permet entre autres de répondre aux besoins des régions du Grand Ouest de la France.

1 Disposant d'une FDES (Fiche de Déclaration Environnementale et Sanitaire)

Pour répondre au mieux aux besoins croissants des volumes de ciments bas carbone de POINT.P, Hoffmann Green pourra s'appuyer sur sa nouvelle usine verticale H2 mise en service au premier semestre 2023.

« Ce nouveau partenariat démontre une fois encore notre engagement aussi bien dans notre volonté d'atteindre la neutralité carbone en 2050 que dans celle d'accompagner nos clients vers des solutions à faible empreinte carbone. Nous concourrons par ailleurs à promouvoir l'innovation et en cela, nous jouons pleinement notre rôle de leader. C'est pourquoi nous sommes aujourd'hui heureux de collaborer avec Hoffmann Green Cement Technologies. » déclare Nicolas Godet, Directeur Général de POINT.P.

« Nous sommes ravis de ce partenariat avec un acteur tel que POINT.P. C'est un franchissement majeur pour la commercialisation de nos ciments bas carbone sans clinker. En effet, l'importance et la diversité de la clientèle de cette enseigne de référence devrait permettre d'accroître significativement la notoriété et la demande de nos ciments dans un marché en plein essor. Le développement de nos ciments

favorisera également une consommation plus responsable du secteur et permettra de répondre aux engagements environnementaux forts ambitionnés par POINT.P. » précisent Julien BLANCHARD et David HOFFMANN, Co-fondateurs de Hoffmann Green Cement Technologies.

A propos de POINT.P

Grâce à son réseau de plus de 1 000 points de vente et de 235 showrooms, POINT.P accompagne tous les projets de construction, de rénovation et d'aménagement. Acteur de la rénovation énergétique et de la décarbonation, l'enseigne commercialise tous les produits, solutions et services, permettant de construire un habitat économe, confortable et durable. Elle offre des conseils d'experts dans les gammes gros oeuvre, plâtrerie, isolation, couverture, carrelage et revêtements, menuiserie intérieure et extérieure. Proche des professionnels du bâtiment comme des particuliers, POINT.P mobilise le meilleur de la communauté de l'habitat (partenaires industriels, artisans, prescripteurs...) et développe des outils digitaux innovants pour faciliter la réussite de leurs projets. Principale enseigne de Saint-Gobain Distribution Bâtiment France, POINT.P compte 11 500 collaborateurs.

A propos de Saint-Gobain distribution Bâtiment France

Saint-Gobain Distribution Bâtiment France (SGDB France), filiale du Groupe Saint-Gobain, est le premier distributeur de matériaux de construction en France, au service des professionnels et de ceux qui s'investissent dans l'amélioration de leur habitat. Ses principales enseignes sont POINT.P, Cedeo, Asturienne, PUM, SFIC, La Plateforme du Bâtiment, Dispano, Panofrance, CLIM+ et CDL Elec. Grâce à ces dernières, Saint-Gobain Distribution Bâtiment France dispose d'un réseau de plus de 2 000 points de vente à travers l'hexagone. Pour compléter son offre, SGDB France a lancé La Maison Saint-Gobain (lamaisonsaintgobain.fr), une plateforme d'inspiration, de conseils et de services pour accompagner les particuliers de A à Z dans leurs projets d'aménagement et de rénovation pour un habitat plus confortable, plus sain et plus responsable.

ETUDES MARKETING

Nous sommes le partenaire idéal des entreprises de notre secteur dans leur réflexion stratégique et action marketing.

BATIETUDE: INSTITUT DE REFERENCE POUR LE MARKETING ET LES ETUDES SUR LE SECTEUR DU BATIMENT

.....
NOUS DISPOSONS D'UNE BASE DE DONNÉES D'INFORMATIONS MARKETING TRÈS PUISSANTE EN TERMES DE RICHESSE MAIS ÉGALEMENT DE PROFONDEUR GRÂCE À DES HISTORIQUES DE PLUS DE 10 ANS AU MOINS.
.....

BatiEtude
By Axiome Média



DEPUIS 30 ANS L'OBSERVATOIRE DE LA CONSTRUCTION NEUVE

Cette étude est un outil destiné à mesurer, chaque année, avec précision, les caractéristiques techniques des logements neufs en France, à partir de l'interview des maîtres d'œuvre ou d'ouvrage des bâtiments autorisés chaque année.

DES ETUDES COLLECTIVES MULTICLIENTS

Climatisation, pompe à chaleur, chauffe-eau, fenêtres et fermetures, voici quelques thèmes suivis. Quelque soit votre sujet, nous pouvons prendre en charge sa réalisation et son financement.



MEILLEURE CONNAISSANCE DES PROS DU BATIMENT

Nous lançons en 2023 des access panels autour des différents métiers : architectes, architectes d'intérieurs, BET, Economistes pour les prescripteurs ainsi que les entreprises, artisans et installateurs. A la fois bases de données comportementales et panel, 550000 acteurs du bâtiment

Equipés d'une plateforme téléphonique et web intégrée et exclusive. Quali et quanti. Enquêteurs permanents et expérimentés. Nous gardons la maîtrise d'oeuvre totale sur l'intégralité des missions qui nous sont confiées.



LORILLARD réinvente la menuiserie mixte et lance FUSIA, une menuiserie d'avant-garde qui marie esthétique, performances et durabilité

Fusia est le fruit d'un travail de recherche et de développement du Groupe Lorillard. Cette menuiserie est née d'un cahier des charges fonctionnel. Initié par les savoirs des collaborateurs, le Groupe a su capitaliser sur les talents internes pour concevoir une solution innovante et brevetée.

Plus performante, plus durable, la gamme Fusia est déclinée dans une offre complète de menuiseries haut de gamme, en mixte bois-aluminium à ouvrant caché, au travers de fenêtres, portes-fenêtres battantes ou oscillo-battantes, châssis fixe ou à soufflet, et menuiseries composées.

Une nouvelle génération de menuiserie mixte

Pensée et conçue de manière à être optimale, Fusia est tout à fait singulière et fait l'objet de deux brevets portant sur des innovations de conception. Ainsi, son assemblage mécanique combine habilement une structure intérieure

en bois lasuré ou laqué et des profils extérieurs en aluminium.

Autre particularité de Fusia : sa feuillure d'ouvrant modulable qui offre une grande souplesse dans la composition des vitrages. Grâce à cette innovation, Fusia permet des combinaisons de vitrages avec des épaisseurs de 28 mm à 40 mm.

Cette modularité ouvre la voie à une adaptation précise des performances thermiques et acoustiques en fonction des besoins spécifiques de chaque projet.

« Avec l'équipe projet, nous sommes partis du cahier des charges fonctionnel pour développer un système complet. Ces recherches nous ont permis de développer une gamme de menuiserie alliant performances et innovation », explique Thibaut Schoutteten, Ingénieur Développement et pilote du projet au sein du Bureau d'Etudes Produit, Recherche & Développement du Groupe Lorillard.



© Lorillard menuiserie mixte Fusia

La fusion parfaite du bois et de l'aluminium

Fusia incarne l'élégance contemporaine à l'intérieur comme à l'extérieur. Sa conception à ouvrant caché offre une parfaite adéquation des masses vues. Avec son design droit, moderne et épuré, Fusia s'intègre harmonieusement dans tous les espaces.

L'un des avantages esthétiques majeurs de cette menuiserie est l'alignement parfait des clairs de vitrage entre les parties fixes et ouvrantes. Menuiserie à ouvrant caché, Fusia est donc conçue de façon à ce que l'ouvrant soit dissimulé derrière le dormant. Ainsi, lorsqu'elles sont fermées, les parties fixes et ouvrantes sont alignées de manière parfaite, offrant une surface de vitrage continue et sans interruption. Cet alignement impeccable des clairs de vitrage offre plusieurs avantages. Sur le plan esthétique, cela donne une apparence épurée et harmonieuse à la façade, renforçant le design moderne et minimaliste. De plus, cela permet une vision claire, sans aucune déformation ou obstruction visuelle.

En intérieur, Fusia séduit par son bois chaleureux et moderne. Proposée en Chêne ou en Sapelli – essences issues de forêts gérées durablement – les bois utilisés sont en carrelets lamellés collés et aboutés afin d'éviter les déformations du bois causées par les variations d'humidité et de température.

Le battement central réduit et son esthétique épurée créent une atmosphère accueillante. La personnalisation est à l'honneur grâce à neuf finitions lasurées, six pour le chêne et trois pour le bois exotique, ainsi qu'à douze finitions laquées

opaques. Cette variété de choix permet de créer des ambiances uniques et personnalisées.

En extérieur, l'aluminium présente un style sobre et contemporain. L'une des caractéristiques notables de Fusia réside dans son drainage invisible, qui améliore encore davantage son esthétique extérieure. Les montants étroits et les masses vues réduites, avec un noeud central de 108 mm et un montant de 90 mm, offrent une apparence moderne et élégante.

Fusia propose une sélection de dix-neuf coloris et un nuancier RAL, offrant ainsi une palette étendue pour s'adapter à tous les goûts et styles architecturaux.

En combinant l'intérieur en bois avec une finition d'usine résistante aux dégradations liées au temps, à l'environnement et aux variations de température, et un profil en aluminium sans entretien côté extérieur, Fusia garantit une durabilité à long terme et une préservation des caractéristiques du bois.



› Lorillard intérieur menuiserie Fusia



© Lorillard extérieur menuiserie Fusia

Surpasser les attentes du marché

Fusia se distingue par ses hautes performances thermiques qui répondent à des critères d'excellence. De plus, le choix d'une conception en bois lamellé-collé abouté permet d'obtenir des propriétés mécaniques optimales.

La menuiserie est également dotée de trois joints périphériques qui assurent une étanchéité efficace.

Il est manifeste que Fusia est conçue pour surpasser la réglementation thermique en vigueur et ce, quel que soit l'essence de bois utilisé. En effet, le cadre de la menuiserie contribue également à sa performance thermique et le choix de l'essence de bois est un critère capital.

« Nous avons orienté le développement de la gamme en limitant les caractéristiques inhérentes au bois. Ainsi, nous avons des performances globales sur la menuiserie très proches de celle que soit l'essence employée. »

Outre le cadre de la menuiserie, le vitrage joue également un rôle clé dans les performances thermiques de Fusia. Le vitrage standard est composé d'un double vitrage clair 4FE/20/4 avec intercalaire isolant noir (Warmedge). Et, pour améliorer encore davantage les performances thermiques, un vitrage Ug 1.0 en option est disponible, offrant des caractéristiques thermiques encore plus performantes.

L'excellente étanchéité de Fusia permet de préserver l'isolation thermique et de minimiser les infiltrations d'air indésirables. Grâce à ces caractéristiques, Fusia atteint un coefficient U_w allant jusqu'à $1,2 \text{ W/m}^2\text{K}$ (avec un vitrage de Ug 1.0) en fonction des typologies, démontrant ainsi son efficacité énergétique.

En effet, la conception et le lancement de Fusia ont amené des transformations internes au sein du Groupe Lorillard, notamment en termes d'industrialisation et de fabrication. Afin de garantir une production efficace et de qualité, un plan d'investissement a été mis en place pour équiper le site industriel de Molenat.

Ces investissements stratégiques permettent au Groupe de bénéficier de l'expertise et des capacités de production de Molenat, où toutes les étapes du processus de production –

traitement de l'aluminium, usinage des pièces en bois, assemblage et autres opérations nécessaires à la fabrication de Fusia – sont soigneusement réalisées.

Grâce à sa conception et ses innovations brevetées, Fusia se positionne comme une menuiserie hautement performante, alliant la beauté naturelle du bois à la résistance et à la durabilité de l'aluminium. Sa conception réfléchie garantit une expérience utilisateur optimale, en offrant des possibilités de personnalisation étendues et une adaptabilité aux exigences de chaque projet.

Commercialisée à partir du mois d'octobre prochain, pour l'ensemble des projets de bâtiments neufs, ce sont les entités Lorillard Bâtiment, Lorebat Chantier et Lorenove Grands-Comptes qui auront la prérogative de ce lancement... Sans nul doute un succès, au vu des réponses qu'elle apporte aux attentes des clients les plus exigeants, en offrant un équilibre parfait entre esthétique, durabilité et performance.





Baisser la température intérieure de 4 degrés et la facture d'énergie de 40 % : Le Cool Roof by Alfacool, le nouveau réflexe fraîcheur des Nantais



Les fortes chaleurs que nous subissons tous cet été sont d'autant plus difficiles qu'il devient très difficile de se rafraîchir, y compris à l'intérieur des bâtiments publics et des entreprises.

Chacun se retrouve face à une équation à priori

insoluble : comment gagner quelques degrés sans exploser le budget énergie et sans impacter négativement l'environnement ?

Le problème est d'autant plus urgent à résoudre que les épisodes de canicule sont appelés à se multiplier et à gagner en intensité dans les années à venir. Certains climatologues prédisent même des températures avoisinant les 50 degrés en France dans les prochaines décennies (source).

Dans ce contexte, les experts du GIEC préconisent notamment la mise en place d'une mesure simple et efficace pour atténuer rapidement et durablement les effets du réchauffement climatique à l'intérieur des bâtiments : le cool roofing.

Concrètement, il s'agit de peindre les toits en blanc avec une peinture hautement réfléchive pour rediriger les rayons solaires. Et cela change tout...

Pratiquée à Nantes par Alfacool, l'expert du cool roofing, cette technique réduit la température extérieure des toitures de 75 à 40°. Ainsi, à l'intérieur, l'air ambiant est rafraîchi jusqu'à

-5°... sans avoir besoin d'allumer la clim' !

La transition écologique va passer par la généralisation des "toitures fraîches"

Concept innovant, le « Cool Roofing » (toiture fraîche) est une évolution technologique de Peinture réfléchissante blanche de qualité professionnelle. Ce revêtement crée une réelle barrière thermique et d'étanchéité, résistant à la fissuration grâce à sa grande souplesse, qui peut s'appliquer sur différents supports de toitures. Son intérêt est évident puisque la baisse de température est immédiate. Sur le long terme, la durée de vie des biens est aussi prolongée, car les toits reçoivent moins d'UV et chauffent beaucoup moins. Ils résistent d'ailleurs nettement mieux aux intempéries. Le Cool Roofing est donc une solution qui convient autant aux particuliers (maison, immeubles en copropriété) qu'aux professionnels (collectivités et entreprises).

Le cool roofing résumé en 7 avantages très concrets



1 – Amélioration des conditions intérieures de vie en période de forte chaleur.

2 – Ralentissement de l'effet d'îlot de Chaleur Urbain.

3 – Réduction de la consommation d'énergie de 20 à 40 % en limitant l'utilisation de la climatisation.

4 – Diminution des émissions polluantes (et de l'impact environnemental).

5 – Étanchéité du toit, surchauffe réduite = prolongation de sa durée de vie.

6 – Réduction des coûts généraux d'entretien.

7 – Pas de déperdition de la chaleur intérieure l'hiver.



Alfacool, spécialiste Cool Roof sur Nantes et la Loire-Atlantique

Entreprise artisanale depuis 2012, Alfacool intervient de A à Z sur tous les projets Cool Roof.

Avec ses clients, lors d'un premier rendez-vous d'audit, elle va ainsi analyser leur faisabilité, mais aussi leur impact sur l'environnement et sur les économies d'énergie potentielle. Ensuite, le chantier va pouvoir être organisé et planifié de la façon la plus écologique possible (impact, environnement...).

La préservation de la planète est en effet au coeur de la démarche d'Alfacool.

« Grâce au cool roof, nous contribuons à l'effort collectif de lutte contre le réchauffement climatique ! Nous sommes convaincus que changer la donne est à notre portée : plus il fait frais, moins il y a besoin d'utiliser la climatisation. »

Les (grands) petits plus

L'expertise

Maîtrisant l'application de plusieurs types de peinture sur de multiples supports, Romuald Borie est animé par la volonté de prodiguer de bons conseils à ses clients, toujours à l'écoute de besoins de chacun.

Une structure à taille humaine

Alfacool cultive ainsi une relation de proximité et de confiance avec ses clients (particuliers, collectivités et entreprises).

L'écoresponsabilité

D'après le GIEC, peindre les toits en blanc permettrait d'économiser à l'échelle mondiale plus de > 1Gt CO2/an, soit l'équivalent des émissions de 250 millions de voitures sur 20 ans.



Crédit photo Charles Marion

ATLANTEM étend son expertise en mutualisant ses savoir-faire avec PORALU GROUPE : renforcement dans le sud-est et percée sur le marché de la promotion

UNE ACQUISITION PLEINE DE PROMESSES POUR LE DEVELOPPEMENT D'ATLANTEM

De manière constante ces dernières années et d'autant plus forte en 2022, Atlantem, activité Menuiserie du Groupe HERIGE, prend une nouvelle dimension avec notamment des opportunités de croissance externe*. L'acquisition de l'entreprise PORALU Groupe, fin novembre 2022, illustre cette stratégie : Atlantem renforce sa part de marché et son potentiel de croissance, d'innovation et de compétitivité, en s'appuyant sur les synergies géographiques, industrielles, achats et logistiques. Atlantem devient ainsi l'un des principaux acteurs français de la menuiserie industrielle pour le bâtiment, sur les marchés de la rénovation et du neuf.

• L'ARRIVEE SUR LE MARCHÉ DU RESIDENTIEL COLLECTIF, DU TERTIAIRE ET DE LA PRESCRIPTION

Bénéficiant d'un savoir-faire historique depuis plus de 30 ans (création en 1989), PORALU Groupe dispose d'une offre sur-mesure de fenêtres, volets roulants, portes et portails en Aluminium, PVC et Bois, pour les marchés de la construction neuve. Parmi les leaders du segment professionnel de la rénovation, Atlantem, qui s'adressait jusqu'alors aux artisans indépendants ou artisans adhérents à un réseau, s'ouvre pour la première fois au marché du fourni-posé. L'intégration de PORALU Groupe s'accompagne de l'intégration d'un savoir-faire « activité chantiers » tertiaires et collectifs avec une équipe dédiée. Cette expertise lui permet ainsi de viser directement les constructeurs de maisons individuelles, de logements à ossature bois, ainsi que les promoteurs immobiliers publics ou privés, entreprises générales et architectes.

• UN ELARGISSEMENT DU MAILLAGE INDUSTRIEL ET COMMERCIAL NATIONAL

Atlantem est résolument tourné vers une stratégie de maillage en France avec la conquête de nouveaux ancrages territoriaux. L'implantation des deux sites de PORALU Groupe à Port (près de Nantua, PVC et Aluminium) et à Alex (près d'Annecy, Bois), en région Rhône-Alpes, permet d'étendre le maillage géographique d'Atlantem dans le quart Sud-Est. Venant s'ajouter à ses bases industrielles de l'Ouest, du Nord et du Sud, ils lui offrent une couverture nationale. La présence dans ce carrefour européen autorise également d'autres perspectives de déploiement.

• DES AMBITIONS SUR LE MARCHÉ DU BOIS QUI SE CONFIRMENT

Toujours dans la lignée de son objectif de doubler son volume bois d'ici cinq ans, Atlantem renforce encore ses capacités de production avec le site PORALU Groupe d'Alex près d'Annecy. Cette intégration offre une gamme complémentaire (essence mélèze de forêts FSC) pour adresser notamment les zones de moyenne montagne.

* En témoignent les quatre acquisitions successives (Activence, MGT Menuiseries Bois, Poralu et Coferm'Ing).

POUR SUIVRE LE DÉVELOPPEMENT DU SITE DE PORT

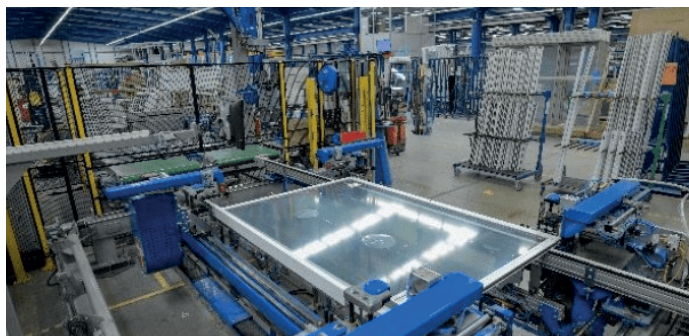
DANS LA CONTINUITÉ D'UN EXISTANT SOLIDE

• DES INVESTISSEMENTS INDUSTRIELS À VENIR

Le site moderne de Port couvre aujourd'hui une capacité annuelle de production de plus de 110 000 menuiseries. Au fil des prochaines années, Atlantem modernisera les espaces et poursuivra le travail déjà bien engagé sur l'automatisation. Il s'appuiera notamment sur l'expertise de son usine 4.0 de Saint-Sauveur-des-Landes pour optimiser l'ergonomie des postes de travail, la productivité et la qualité. Poralu a notamment une réserve foncière utile pour répondre aux ambitions de développement de la capacité.

• DES RECRUTEMENTS PRÉVUS

Les sites PORALU Groupe de Port et d'Alex comptabilisent au total environ 250 collaborateurs. Avec sa croissance organique et externe, Atlantem



consacre une attention particulière à la fidélisation de ses équipes, et au recrutement de nouveaux talents pour accompagner sa transformation et ses ambitions. En 2022, ce sont plus de 150 postes qui ont été créés sur l'ensemble des sites Atlantem, et environ 50 supplémentaires – opérateurs de menuiseries – seront mis en œuvre pour accompagner la croissance sur les sites Poralu d'ici 5 ans. Plaçant l'humain au cœur de ses valeurs et de sa stratégie, sa promesse se fonde sur l'idée de faire grandir les talents en préservant leur qualité de travail, en offrant des opportunités grâce à des formations donnant les moyens à chacun d'être expert dans son métier et d'optimiser sa capacité d'autonomie. L'épanouissement et la sécurité constituent également des piliers fondamentaux, tout comme les engagements en matière de Responsabilité Sociétale des Entreprises menée par Atlantem et le Groupe Herige.

• L'ÉCONOMIE CIRCULAIRE, UNE AUTRE VALEUR COMMUNE

La politique d'économie circulaire de PORALU Groupe est alignée à celle que soutient Atlantem. En 2023, ce sont 15 tonnes de déchets industriels qui ont été 100 % recyclés. Le reste étant notamment énergétiquement valorisés sur le site de Port, PORALU a éliminé l'enfouissement du DIB.



L'accessoire de coupe verticale au fil chaud pour polystyrène adaptable aux tables de découpe au fil chaud EDMA évolue avec de nouvelles caractéristiques de comptabilité et durabilité

EDMA présente une nouvelle version de son accessoire de coupe verticale proposé dans sa gamme d'outils pour le façadier, dans laquelle ont été renforcées sa compatibilité, sa facilité d'utilisation et sa durabilité.

Toujours à l'écoute des retours d'expérience et des besoins exprimés par les artisans façadiers et les professionnels du bâtiment, EDMA s'est donné pour objectif d'étoffer sa gamme d'outils dédiés à ce corps de métier en proposant à la fois de nouveaux produits mais aussi des versions évoluées de ceux déjà présents dans la gamme. C'est le cas de l'accessoire de coupe verticale de panneaux de polystyrène expansé (P.S.E.) et extrudé (X.P.S.) adaptable aux tables de découpe au fil chaud réf. 266555 et 367155 auquel EDMA vient d'ajouter de nouvelles caractéristiques afin d'optimiser son efficacité et sa polyvalence.

Cet accessoire qui, une fois installé sur l'une des tables de découpe au fil chaud EDMA (réf. 266555 et 367155), permet de multiples formes de coupe verticales de polystyrène avec des réglages possibles en hauteur ou en angle, est désormais utilisable avec la nouvelle batterie EDMA 18 V – 2 Ah (réf. 536831) associée à son chargeur (réf. 536832). Cette batterie présente l'avantage d'être compatible avec de nombreux outils EDMA de la gamme façadier (OSCILOCUT, STYROGUN, table de découpe double fil chaud...), permettant l'utilisation d'une batterie unique pour les différents appareils.

Une résistance a également été ajoutée à l'accessoire de coupe verticale au fil chaud, lui donnant la capacité de bénéficier de l'alimentation de la table dépliant (réf. 367155) lorsqu'il est utilisé avec cette dernière, à l'aide d'un simple câble ressort (réf. 536713) connectant les deux outils.

L'accessoire de coupe verticale au fil chaud est vendu avec une valise de transport, un chargeur, une batterie ainsi que 2 fils de coupe.

Soucieux de la durabilité des produits qu'il propose, EDMA facilite la maintenance de cet outil en intégrant la possibilité de remplacement de pièces détachées (notamment le câble ressort, le bouton ON/OFF, la batterie ou même son chargeur...).

Enfin, l'accessoire de coupe verticale au fil chaud pour polystyrène EDMA bénéficie de la certification CE attestant de sa conformité aux exigences essentielles de santé et de sécurité.

À propos d'EDMA – Depuis plus de 80 ans, EDMA fabrique et commercialise des outils destinés aux professionnels du second oeuvre du bâtiment et aux bricoleurs avertis. Des gammes complètes de produits innovants et très qualitatifs sont ainsi proposées aux carreleurs, plaquistes, peintres, maçons, couvreurs, façadiers, soliers et paysagistes pour leur apporter de vraies solutions de gain de temps et d'efforts dans leur métier au quotidien. EDMA est également le distributeur exclusif en France des appareils de mesure et diagnostic laser CONDROL. EDMA a réalisé un chiffre d'affaires global de 19 millions d'Euros en 2022 et exporte ses produits dans plus de 60 pays, sur les 5 continents.



SOLUTIONS ET INNOVATIONS DE LA MARQUE ATLANTIC EN FAVEUR DE L'AMÉLIORATION DU DPE DU LOGEMENT

PRÉSENTÉES PAR PASCAL POGGI



En exclusivité pour



www.realtyregister.com

Atlantic développe des pompes à chaleur, mais continue d'investir dans les chaudières gaz

Grâce à ses 13 usines, Atlantic fabrique en France la quasi-totalité de ses solutions de chauffage, de production d'eau chaude et de ventilation. Le groupe Atlantic investit dans les pompes à chaleur et les solutions thermodynamiques, sans abandonner les chaudières gaz.

Tous les industriels du chauffage sont à un tournant : faut-il tout miser sur les pompes à chaleur et les solutions thermodynamiques, au risque d'être distancé s'ils ne le font pas, ou bien ne pas mettre tous les œufs dans le même panier et continuer de développer de nouvelles solutions de chauffage électrique direct, des chaudières gaz et biomasse, du solaire thermique et photovoltaïque ? Les sommes en jeu se comptent en milliards d'Euros.

L'effet des réglementations

Un groupe comme Atlantic, dont l'offre englobe toutes les technologies, à l'exception du solaire

photovoltaïque, ne peut pas se tromper. De nombreux facteurs influent sur leurs décisions et sur les montants investis. Le principal est d'ordre réglementaire. Atlantic est présent à travers l'Europe. L'Union Européenne pousse les pompes à chaleur et évoque, sinon la sortie, du moins la forte réduction de la place du gaz naturel. Le gaz vert et le biométhane peuvent offrir une alternative, mais le calendrier de leur développement se compte en dizaines d'années. La biomasse ne semble plus avoir les faveurs de la Commission Européenne, alarmée à la fois par la déforestation commerciale pour produire le bois énergie et par la mauvaise qualité des fumées des générateurs bois. La Directive Européenne sur l'Efficacité Énergétique des Bâtiments est en cours de renégociation et devrait aboutir à une réduction des consommations d'énergie et à la généralisation du solaire thermique et photovoltaïque, à court terme sur les bâtiments neufs, et à l'horizon 2035 sur les bâtiments existants.



Pascal Poggi pour batimédia

Voici l'équipe qui pilote la marque Atlantic. De droite à gauche Marine Paulet, cheffe de marque – Laura Gallé, responsable de marque – Marie-Cécile Ricart, responsable de marque climatisation et ventilation – Axelle Sulliot, responsable marketing pour la marque Atlantic – Caroline de Venevelles, Responsable Marketing clients & Communication – Christophe Thébaud, directeur marketing et développement – Julien Vandebek, directeur marketing du pôle Climatisation et Ventilation – Vanessa Fournet, directrice marketing clients et communication, climatisation et traitement de l'air – Frédéric Roudergues, directeur marketing groupe – Laure Lamoure-Cottenceau, directrice marketing et communication France du groupe Atlantic. Doc. PP

En France, plusieurs réglementations donnent des signaux convergents. Dans l'existant, le DPE en logement, mais aussi le décret tertiaire et le décret BACS, dont nous vous avons déjà parlé poussent à la décarbonation et à la réduction des consommations d'énergie. En construction neuve, la RE2020, qui se met en place très très laborieusement, est susceptible d'être modifiée l'an prochain pour prendre en compte la refonte des Directives européennes. En attendant, elle pointe vers une réduction simultanée de l'empreinte environnementale des bâtiments et de leur consommation d'énergie. Dans ce contexte à la fois clair, mais susceptible de modifications soudaines comme le sont toutes les réglementations, Atlantic a choisi de ne pas mettre tous ses œufs dans le même panier.

Deux nouvelles pompes à chaleur air/eau



Pour commencer, Atlantic investit dans les solutions thermodynamiques et a dévoilé ses nouvelles offres le 23 juin : nouvelles pompes à chaleur air/eau, nouveaux chauffe-eaux thermodynamiques, nouvelles pompes à chaleur air/air. Doc. PP



La pompe à chaleur Air/Eau IXTRA M, fabriquée en France à Merville, est disponible en 6 modèles : 9 kW monophasé (12 680 € HT prix conseillé par Atlantic) , 12 kW mono- (13 745 € HT) ou triphasé (13 745 €), 15 kW mono- (14 597 €) ou triphasé (14 597 €), 17 kW (15 662 €). Doc. PP

Les air/eau IXTRA M sont des appareils monobloc extérieurs avec une liaison en eau vers une station hydraulique intérieure. Elles sont chargées en R452B, un mélange non azéotrope composé de R32 (67%), de R125 (7%) et de R1234yf (26%), dont le GWP atteint 675. Son GWP (Global Warming Power ou PRP Pouvoir de Réchauffement Planétaire, c'est-à-dire la contribution à l'effet de serre) élevé fait que sa durée de vie réglementaire sera probablement de moins de 10 ans. Comme il contient 26% de HFO R1234yf, il est menacé par la révision du règlement européen REACH

dont nous vous avons déjà parlé aussi. Il offre cependant un débit massique inférieur à celui du R-410A, ce qui implique une charge réduite de 10 à 15 % par rapport à celle du R410A dans une pac de puissance comparable. En attendant, la pac IXTRA M est particulièrement silencieuse avec une pression acoustique de 31 dB(A) à 5 m. Elle contient l'échangeur coaxial développé et breveté par Atlantic, avec vidange intégrée.



La pac IXTRA M est disponible avec 3 modules intérieurs : chauffage seul, chauffage seul compact (nouveau) et chauffage + production d'ECS. Cette pac est réversible. Doc. PP



Seconde pac présentée le 23 juin, la pompe à Chaleur ALFEA M, de 6 à 11 kW, est la nouvelle gamme de pompes à chaleur monobloc de la marque Atlantic au R32 (GWP = 675), dont le module hydraulique est fabriqué en France à Merville et l'unité extérieure co-développée avec

Fujitsu. Comme il s'agit d'une pac monobloc extérieure préchargée en fluide, elle peut être installée par un plus grand nombre de professionnels car elle ne nécessite pas de qualification quant à la manipulation des fluides. ALFEA M est l'une des pompes à chaleur les plus silencieuses du marché, avec 34 dB(A) à 5 mètres. Doc. Atlantic



Deux produits composent cette gamme et seront disponibles dès septembre 2023 : la pompe à chaleur ALFEA EXCELLIA M pour la rénovation et ALFEA EXTENSA M pour le neuf et la réhabilitation. La technologie embarquée Smart Protect permet de gagner 1/2 journée d'installation et 1 m², car tous les éléments indispensables au fonctionnement optimal de la PAC sont déjà intégrés dans le module hydraulique qui mesure 60 cm x 60 cm au sol.



Trois modèles de modules hydrauliques sont proposés : chauffage seul, chauffage + ECS et chauffage seul compact (sortie début 2024).

Atlantic recommande un prix de 10 675 € HT pour une pac ALFEA Excellia M 9 kW Duo (avec ECS). Doc. Atlantic

Une nouvelle pac air/air

Côté pac air/air, Atlantic a dévoilé l'unité intérieure à détente directe ZENKEO au R32, qui, sacrifiant au monde pos-Covid, embarque une solution de purification d'air : la stérilisation par ionisation. Cette technologie transforme une partie des molécules d'eau présentes dans l'air en ions positifs qui captent et détruisent 97,54% des bactéries et virus. Elle génère aussi des ions négatifs qui éliminent une grande partie des COV (Composés Organiques Volatiles).



La pac air/air ZENKEO sera disponible du monosplit au multisplit avec 5 unités intérieures. Elle est classée A+++ en froid avec un SEER (Seasonal Energy Efficiency Ratio, ou performance saisonnière en mode froid) de 8,50 pour toutes les unités intérieures, sauf celle de 5200 W qui n'atteint que 7,20 et A++ en mode chaud avec un SCOP de 4,60 pour toutes les unités intérieures. Doc. PP/Atlantic



ZENKEO est proposée à 1212,50 € HT pour un monosplit de taille 7. Les unités intérieures, toutes des murales, sont disponibles en 2100 W, 2600 W, 3500 W et 5200 W en mode froid et de 2800 à 6000 W en mode chauffage. Atlantic a entamé une étude des utilisateurs de ses pac air/air pour mieux comprendre leurs motivations et leur équipement. Il semble en effet qu'une part importante associe une pac air/air pour rafraîchir et chauffer certaines pièces avec des radiateurs électriques directs pour chauffer d'autres pièces. Tandis que d'autres remplacent entièrement leur chauffage électrique direct ou leur chaudière fioul par une pac air/air pour toutes les pièces.



Pascal Poggi pour batimédia
Atlantic a également dévoilé SHOGUN, une solution de régulation du débit d'air et de sa température pour pac air/air. Le module SHOGUN s'adapte aux unités intérieures gainables COMPACT (KLLA) et gainables CONFORT PLUS de petites tailles (KHTAP). SHOGUN est intégrée directement en faux-plafonds – il suffit de 20 cm de hauteur disponible – ou dans les combles. Atlantic a simplifié le câblage en rendant le coffret électrique accessible par le dessus et ajouté deux sorties latérales, évitant ainsi le pliage des gaines de distribution d'air. Doc. PP

Deux solutions de production d'ECS et la généralisation du couple WiFi-CozyTouch

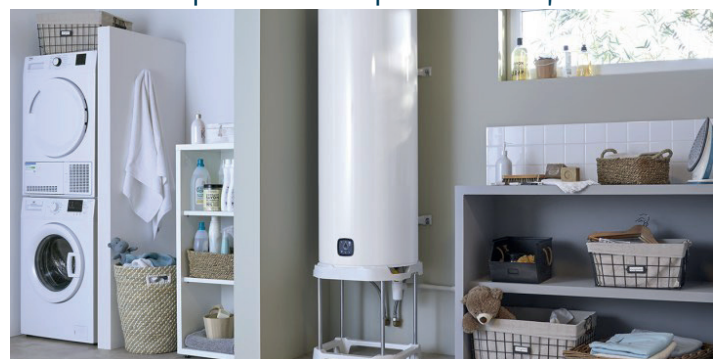
Pour compléter ses pac air/air et remplacer certains chauffe-eaux électriques vieillissants, Atlantic a présenté le chauffe-eau thermodynamique EGEO, fonctionnant sur l'air ambiant.



Le chauffe-eau thermodynamique EGEO sur l'air ambiant permet, selon Atlantic, une économie d'électricité de 50% par rapport à un ballon électrique. Ce qui donne un retour sur investissement inférieur à un an. EGEO est disponible en 200 et 250 l au prix conseillé de 1850 € HT pour 200 l. doc. Atlantic/PP



Plus classique le nouveau chauffe-eau électrique AQUEO est fabriqué à La Roche-sur-Yon. Il est disponible en 150 l mural, 300 l mural et 300 l sur socle. Le prix conseillé par Atlantic est de 971 € HT pour la version 150 l. Il est programmable à la fois pour tenir compte des habitudes de puisage d'eau chaude des occupants du logement et de la disponibilité d'une production d'électricité photovoltaïque dans la journée.



Plusieurs modes préprogrammés sont disponibles : le mode Eco+, le mode Absence, la programmation des plages de chauffe ou de la quantité d'eau chaude sanitaire. Il suffit de les paramétrer. Doc. Atlantic

Atlantic sur tous ces nouveaux appareils a généralisé l'interface WiFi. Ce qui permet de les piloter, programmer, surveiller par l'intermédiaire de l'application CozyTouch sur smartphone ou tablette. Directement depuis le logement ou de n'importe où dans le monde si celui-ci est connecté à internet.

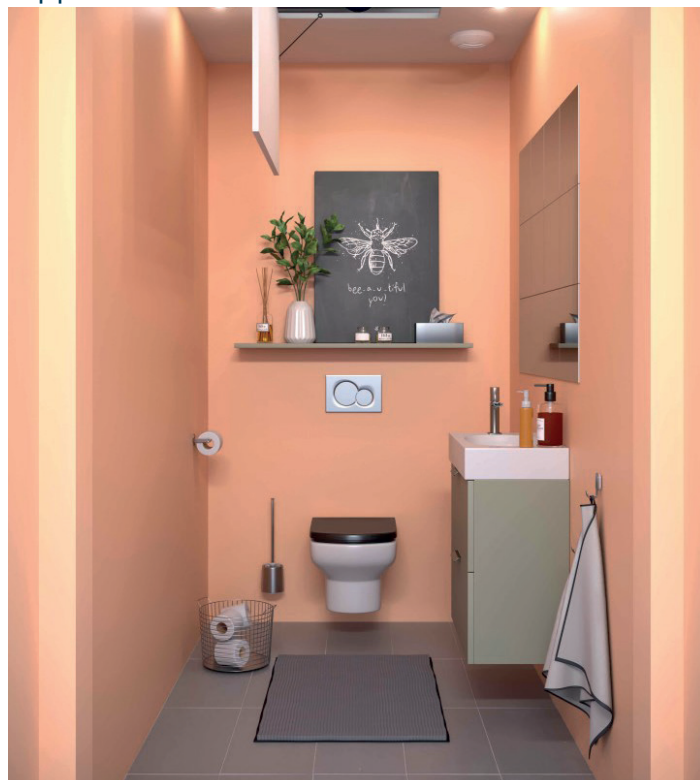
La VMC hygroréglable HYGROCOSY BC FLEX est



un système de ventilation simple flux qui prend en compte le taux d'humidité relative de la pièce pour contrôler la ventilation. Le montage de cette VMC est facilité par ses quatre pattes de fixation qui lui permettent d'être positionnée en faux-plafond, au mur ou au sol. Atlantic recommande un prix de 648 € HT. Doc PP/ Atlantic

La chaudière à gaz condensation murale NAEMA

3 est conçue et fabriquée en France dans l'usine de Billy-Berclau (62). Atlantic souligne que par rapport à une chaudière non à condensation,



mais déjà basse température, elle permet de réaliser jusqu'à 30% d'économie d'énergie. Elle est déjà compatible avec du biogaz et avec un mélange contenant jusqu'à 20% d'hydrogène. Elle est disponible en 12 kW, 20 kW et 30 kW chauffage seul, 25 kW, 30 kW et 35 kW avec micro-ballon pour la production d'ECS quasi-instantanée et Duo (avec ballon associé) 25 kW et 35 kW. Doc. PP/Atlantic

Atlantic n'oublie pas son métier initial et propose



VERALI, une nouvelle gamme premium de radiateurs électriques avec façade en verre et corps de chauffe en fonte, disponibles en trois formats (plinthe, horizontal et vertical) avec des

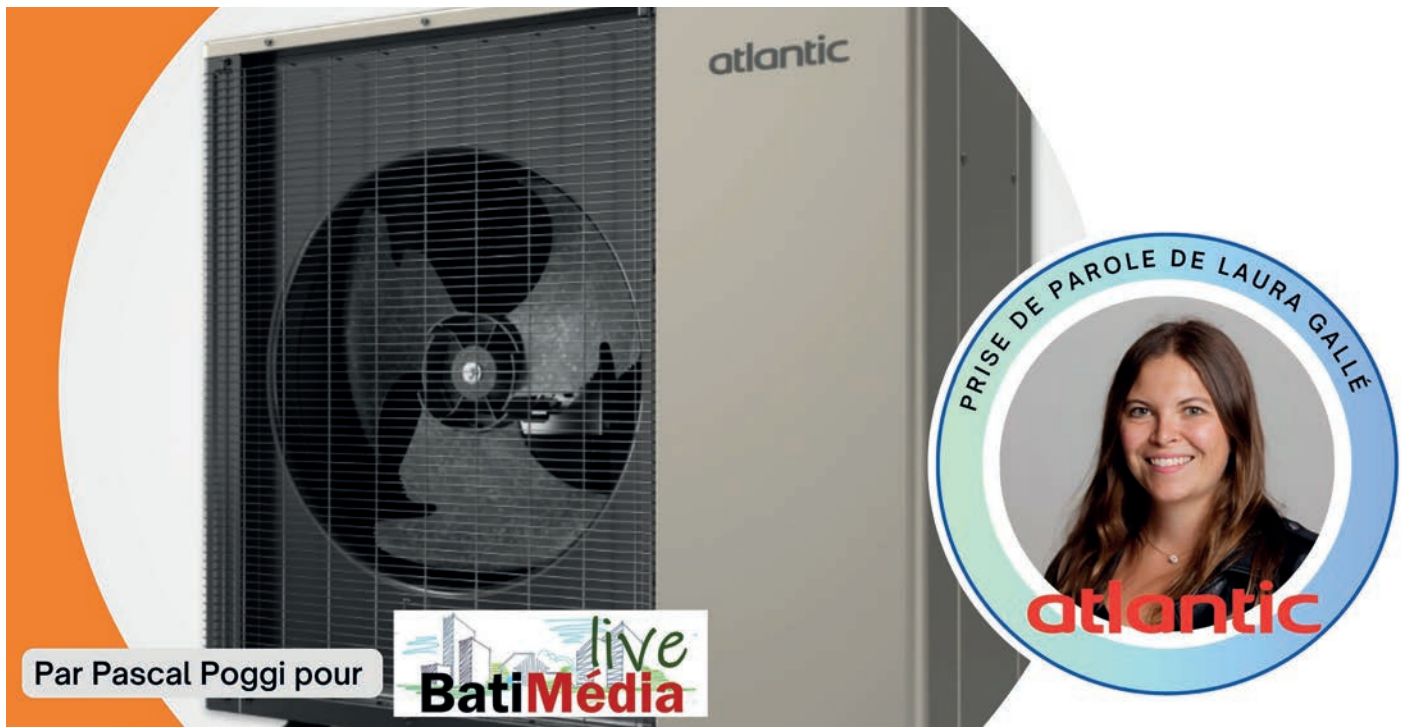


puissances de chauffe allant de 1000 à 2000 W en blanc et noir (916 € HT pour un modèle horizontal blanc de 1000 W). Les radiateurs Verali sont naturellement connectés en WiFi + application CozyTouch pour la maîtrise et le suivi des consommations. Mais ils sont également dotés de fonctions embarquées : avec le Mode Auto, les radiateurs s'adaptent au rythme de vie des occupants, programmation personnalisable, détection d'occupation et de fenêtres ouvertes/fermées. La façade des radiateurs Verali est rétro-éclairée avec trois modes possibles : Tamisé, Détection, qui permet de déclencher automatiquement la lumière à faible luminosité pendant 30 secondes grâce à la détection de mouvement, Veilleuse, idéal dans une chambre d'enfant par exemple. Les fonctions lumineuses sont pilotables depuis le boîtier de commande sur le produit, ou via l'application mobile Cozytouch (bridge Cozytouch nécessaire). Doc. PP

Avec Jordane Saget, Atlantic a créé une série limitée de 200 pièces de radiateurs VERALI. Ils seront en vente à partir du début du mois de juillet 2023. Jordane Saget est un street artist



de 42 ans, dont le travail original s'appuie depuis plus d'une décennie sur la conception d'œuvres en noir et blanc. Sa technique, qui consiste à dessiner au doigt un entrelacement de lignes à l'épaisseur constante sur des surfaces préalablement enduite de poudre de craie, se développe sur de nombreux supports, avec une prédilection pour le verre : fenêtres, vitrines, baies et désormais radiateurs. Doc. PP



Alfea M, les pompes à chaleur monobloc d'Atlantic



Les pompes à chaleur monobloc se développent rapidement et Atlantic propose plusieurs modèles de 5 à 11 kW.

Le résultat du marché de la pompe à chaleur sur les 8 premiers mois de 2023 sont tombés le 10 Octobre. Avec 210 287 unités extérieures vendues, ils montrent un recul de 4,7% par rapport aux 8 premiers mois de 2022. Pas de

panique, soutient la profession : c'est une baisse conjoncturelle liée à l'effondrement du marché de la construction neuve, le pas de deux sur les chaudières gaz – j'interdis, j'interdis plus, j'interdis encore, finalement non, ... -, à la suppression en mars et en juillet 2023 des deux super bonus destinés à compenser l'inflation. Ces chiffres de marché montrent aussi une chute de 14% des ventes de pac bi-bloc (avec

liaison en fluide) à 167 200 unités et une hausse de 63% des ventes de pac monobloc (une seule unité extérieure ou bien une unité extérieure et une unité intérieure connectées par une liaison hydraulique).

La gamme Alfea M d'Atlantic

Atlantic a anticipé ce retournement du marché en faveur des pac monobloc et propose les pac monobloc Alfea M avec deux gammes : Alfea Extensa M et Alfea Excellia M.

Alfea Excellia M, plutôt destinée à la rénovation, est disponible à la fois en versions chauffage seul au R32 avec trois modèles de 6 (7800 € HT), 8 (9 341 € HT) et 11 kW (10 681 € HT), qu'il est toujours possible de raccorder à un préparateur d'ECS, et en version Alfea Excellia M Duo de 6 (10 755 € HT), 8 (11 632 € HT) et 11 kW (12 974 € HT), dont l'unité intérieure au sol contient un préparateur d'ECS par accumulation.

La gamme Alfea Excellia M affiche une acoustique améliorée, avec seulement 34 dB(A) à 5 mètres pour le modèle Alfea Excellia M 8 kW chauffage seul.

La gamme Alfea Extensa M, plutôt destinée à la construction neuve, utilise également du R32. Elle est disponible en 3 modèles, tous trois en version Duo avec ballon d'eau chaude, de 5, 6 et 8 kW. Les dimensions de l'unité intérieure, avec une connexion hydraulique à l'unité extérieure, sont identiques pour les trois modèles : 1750 x 1095 x 518 mm. Ces trois pac affichent également d'excellentes performances acoustiques : 34 dB(A) à 5 mètres.

Pascal Poggi pour Batimedia

Une connexion facilitée

Naturellement, ces pac Alfea M sont connectables. Elles embarquent le Wifi par défaut. Il suffit d'installer un thermostat Navilink 105, 225 ou 228 et de disposer de l'application Atlantic CozyTouch. Il faut naturellement que le logement dispose d'une box internet. Sur l'unité intérieure des pac Alfea M, une toute nouvelle interface avec écran couleur et texte facilite le pilotage au quotidien, ainsi que la mise en service et les interventions en maintenance de l'installateur. L'interface

propose plus de phrases et moins de codes d'erreurs.

Pour le dimensionnement, le logiciel Proji-PAC Atlantic permet de choisir le bon modèle de pac en quelques minutes.

Contre la surchauffe d'été, Atlantic propose en option, l'ajout d'un kit de rafraîchissement, compatible avec un plancher ou un plafond chauffant-rafraîchissant, avec des radiateurs dynamiques ou des ventilo-convecteurs.

Atlantic fabrique d'ailleurs toute une gamme d'émetteurs réversibles :

- les radiateurs dynamiques Panama Access, avec filtration d'air, plusieurs modes de fonctionnement (23 dB en mode Quiet) et deux puissances de 500 et 1000 W,

- Gaineo, un gainable hydraulique réversible, certifié EU.BAC, avec deux modèles proposant 4 ou 6 sorties d'air,

- Plafino et Vivalto, des plafonds chauffants et rafraîchissants hydrauliques, fabriqués par Innovert, filiale d'Atlantic. Vivalto s'installe seulement dans les chambres et les pièces à vivre et utilise l'inversion de cycle de la pac pour rafraîchir. Tandis que Plafino couvre la totalité du plafond du logement et propose aussi un mode de rafraîchissement passif par géocooling,





Egéο, le chauffe-eau thermodynamique sur air ambiant



Le chauffe-eau thermodynamique est le grand succès de ces dix dernières années en termes de progression des ventes. Les volumes écoulés sur le marché français progressent régulièrement, passant de 116 929 unités en 2019 à 163 125 unités en 2022. En 2023, dans un contexte un peu morose pour les pompes à chaleur, les ventes de chauffe-eaux thermodynamiques atteignent tout de même 115 350 unités sur les 8 premiers mois de l'année, en progression

de 1% par rapport à la même période de 2022.

Aussi en rénovation

Initialement, le chauffe-eau thermodynamique était la solution de production d'eau chaude sanitaire en construction neuve. En effet, depuis la RT2005, les méthodes de calcul réglementaires ont bien pris en compte le chauffe-eau thermodynamique et valorisent ses avantages.

Mais depuis quelques années, il se développe

également en rénovation, en remplacement d'un ballon électrique classique. Cette année, malgré la forte baisse de la construction neuve, le chauffe-eau thermodynamique résiste bien, montrant ainsi sa progression en rénovation. Un chauffe-thermodynamique est une pompe à chaleur air-eau conçue pour la production d'eau chaude sanitaire. Il consomme 2 à 3 fois moins d'électricité qu'un chauffe-eau électrique classique. Ce qui se traduit par une économie en Euros pouvant atteindre 75%, selon les modèles et la situation de départ.

Plusieurs modèles de chauffe-eaux thermodynamiques chez Atlantic

La marque Atlantic propose plusieurs configurations de chauffe-eau thermodynamique. Calypso Split, un chauffe-eau thermodynamique raccordé à une unité extérieure par une liaison en R32, est disponible en modèles muraux de 150 et de 200 l ou de 270 l sur socle. L'unité extérieure fonctionne de -15°C à 37°C, avec une

Pascal Poggi pour Batimédia

pression acoustique de 50 dB(A) seulement.

Calypso connecté est un chauffe-eau dynamique sur air extérieur, disponible en 100 et 150 l pour la version murale, en 200 et 250 l pour la version sur socle, ou bien raccordé en split à une unité extérieure avec des volumes de 200 et 270 l.

Aquacosy AV est un chauffe-eau thermodynamique sur air extrait, directement raccordé sur l'extraction de la VMC, disponible en 100 ou 200 l.

Mais la nouveauté chez Atlantic est le chauffe-eau thermodynamique Egéo.

Egéo, le chauffe-eau thermodynamique sur air ambiant

Egéo fonctionne sur l'air ambiant et est disponible en 200 (1857 € HT) ou 250 l (1922 € HT) sur socle. La cuve et la partie thermodynamique sont garanties 5 ans. Le volume de la pièce dans laquelle il est installé – garage, cellier, sous-sol,

cave, ... – doit être > 20 m³, hors encombrement et sa température doit être ≥ 5°C toute l'année. La pompe à chaleur fonctionne dans une plage de température d'air ambiant de 5 à 35°C. Utilisant 112 g de R290 pour le modèle 200 l et 116 g pour la version 250 l, la pac absorbe une puissance maximale de 450 W. Une résistance électrique de 1800 W est prévue en secours. Avec un profil de soutirage XL et une température d'air ambiante de 15°C, Egéo affiche un COP de 2,40 pour le modèle 200 l et atteint 2,66 avec le modèle 250 l, pour une chauffe de l'eau de 10° C à 53° C.

Comme il s'agit d'un chauffe-eau thermodynamique, il possède une sortie de condensats qui doit être raccordé à une évacuation. Selon l'humidité de l'air, il peut se former jusqu'à 0,25l/h de condensats. L'écoulement de ces condensats ne doit pas être réalisé de manière directe à l'égout, car les vapeurs d'ammoniac qui refoulent de l'égout pourraient endommager les lamelles de l'échangeur de chaleur et les pièces de la pompe à chaleur.

Pascal Poggi pour Batimédia

Une mise en œuvre simplifiée

Comme il fonctionne sur l'air ambiant, Egéo se pose sans gaine. Il est livré préchargé : il n'est pas nécessaire d'être qualifié RGE, ni d'être titulaire d'une attestation d'aptitude à la manipulation des fluides. Son raccordement

électrique est identique à celui d'un chauffe-eau électrique classique. La pression acoustique n'est que de 54 dB(A). Le refroidissement de la pièce où il est installé est réduit.

Naturellement, il est connectable : le Wifi figure par défaut dans l'appareil. Un bridge CozyTouch n'est pas nécessaire. Il est pilotable par l'application Atlantic CozyTouch : programmation, programmation d'absence, mode boost pour augmenter la production d'ECS en cas d'imprévu. Egéo est fabriqué en France. Il ouvre droit à MaPrimeRenov' et à des CEE grâce à la fiche BAR-TH-148 pour la mise en place d'un chauffe-eau thermodynamique individuel.



atlantic

à lire sur

live
BatiMédia



La marque Atlantic complète sa gamme de chauffe-eau thermodynamiques connectés CALYPSO avec une nouvelle version SPLIT



La gamme de chauffe-eau thermodynamiques CALYPSO de la marque Atlantic s'enrichit d'une nouvelle version du modèle SPLIT. Performant et conçu pour être plus facile à installer, ce nouveau chauffe-eau thermodynamique associe des technologies **améliorant sa durabilité** et des caractéristiques qui lui permettent de s'intégrer à de nombreuses configurations de projets, en neuf ou en rénovation. **Sa gamme est composée de 3 capacités : 150, 200 et 270 L et d'une unité extérieure ultra-performante et silencieuse.**

CALYPSO SPLIT, le chauffe-eau thermodynamique fiable, connecté et adaptable



La marque Atlantic présente **son tout nouveau CALYPSO SPLIT**, chauffe-eau thermodynamique qui vient compléter la gamme CALYPSO pour s'adapter à de nombreuses configurations de projets et rendre toujours plus écologique et économique la production d'eau chaude : sa pompe à chaleur intégrée permet au foyer de réaliser jusqu'à 72% d'économie d'énergie* par rapport à un chauffe-eau électrique standard.



Chauffe-eau thermodynamique

CALYPSO SPLIT

- Prix conseillé : A partir de 2400 €HT

(Ballon de 150 L + unité extérieure)

Il est disponible en 3 capacités pour répondre aux besoins d'une famille de 2 à 5 personnes :

- › 150 L vertical mural
- › 200 L vertical mural
- › 270 L vertical sur socle

La technologie embarquée permet :

- › une adaptation intelligente de la production d'eau chaude grâce au mode Eco+ et au mode Absence
- › de lancer des fonctions boost
- › de régler et visualiser la quantité d'eau chaude disponible.

L'unité extérieure est composée d'une pompe à chaleur (gaz frigorigère R32) ultra performante, particulièrement robuste. Un cache adapté permet de faciliter l'intégration de la pompe à chaleur au bâti (en option également).

Ces caractéristiques rendent le **CALYPSO SPLIT particulièrement adapté aux logements individuels ou aux petits immeubles d'habitation collectifs** ; la longueur de liaison entre les deux unités a été portée à 20 mètres et son fonctionnement est optimal jusqu'à 15 mètres de dénivelés – soit la hauteur d'un immeuble de 5 étages.



Shogun, l'indispensable complément d'une unité intérieure air/air gainable



Atlantic distribue des pompes à chaleur air/air réversibles dans de multiples configurations. L'une d'entre-elles est cependant particulièrement intéressante : Shogun, le plénum de soufflage piloté pour une régulation pièce par pièce.

La configuration est la suivante : un système monosplit à détente directe, avec une unité extérieure et une unité intérieure gainable, une

liaison en R32 entre les deux et, en complément de l'unité gainable, Shogun, le plénum de soufflage piloté. Fabriqué dans l'usine de Meyzieux, Shogun s'installe contre les sorties d'air de l'unité intérieure gainable et comporte à son tour jusqu'à 6 sorties d'air motorisées et dont le volet peut être piloté par un thermostat d'ambiance placé dans la pièce que la sortie d'air dessert, ainsi que de manière centralisée.

2 à 6 sorties d'air pilotées

Dans chaque pièce, le soufflage d'air rafraîchi ou réchauffé – Shogun fonctionne en chauffage et en rafraîchissement avec une efficacité énergétique A+ en mode chaud et A++ en mode froid – s'effectue par des diffuseurs à fente LSD ou par des bouches Line 4. Diffuseurs et bouches sont reliés à Shogun par des gaines souples avec isolation acoustique.

La régulation de la température pièce par pièce est prise en charge par le pilotage du volet de chaque sortie d'air Shogun.

Shogun et son unité intérieure gainable forment un ensemble compact que l'on peut installer soit dans les combles, soit en faux-plafond. Les sorties d'air de Shogun se trouvent sur sa face avant et sur les faces latérales, de manière à éviter tout pliage des gaines de distribution d'air. L'ensemble est complété par un ou plusieurs caissons de reprise d'air ER 25/60.

Un logiciel de dimensionnement

La mise en œuvre du Shogun a été simplifiée au maximum : le câblage électrique est passé de 9 à 5 connexions, par exemple, et l'installateur accède coffret électrique du Shogun par le dessus. La puissance de Shogun est déterminée par celle de l'unité intérieure gainable. Ces unités gainables sont disponibles en haute pression de soufflage d'air en 12, 14, 20 et 22 kW. Comme les unités intérieures gainables sont plus techniques que les murales, Atlantic a développé un logiciel de dimensionnement. Il sélectionne la puissance du groupe extérieur, de l'unité intérieure, la configuration de Shogun adaptée au chantier,

ainsi que tous les accessoires nécessaires, sans oublier les thermostats par pièces, le régulateur central, la sonde de température extérieure et, si le client souhaite connecter son Shogun, le bridge Cozytouch qui établit une liaison Wifi avec la box internet du logement et permet le pilotage par l'application Cozytouch depuis n'importe où dans le monde.

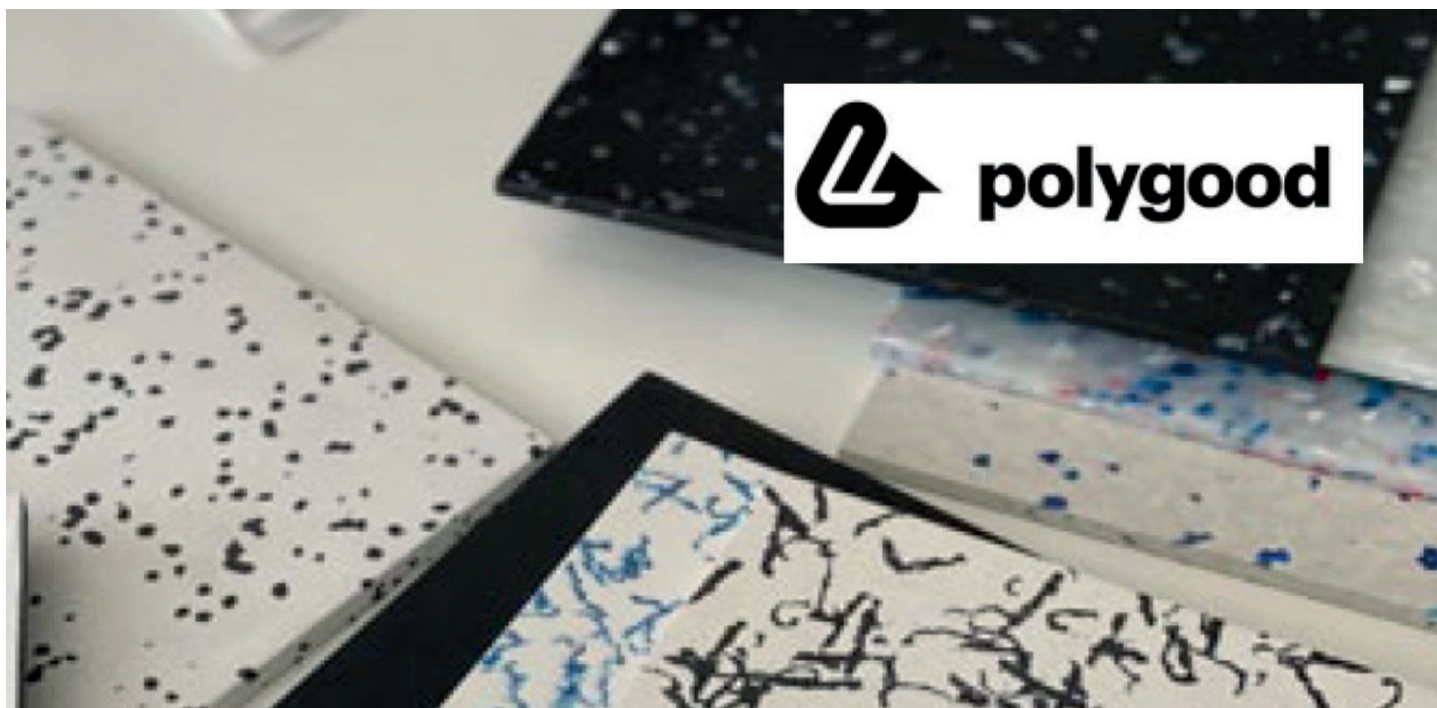
Atlantic propose à l'installateur, un seul interlocuteur, un seul fournisseur, un seul chiffrage.

Gagner deux classes de DPE

Un Shogun consomme en moyenne, grâce à sa régulation par pièce, 27% d'énergie en moins qu'une pompe à chaleur classique. De plus, la mise en œuvre du Shogun permet de gagner jusqu'à deux classes de DPE pour des logements classés F ou G : de quoi permettre de poursuivre la mise en location d'un logement mal classé, même après le 1er Janvier 2025.

Pour le tertiaire, le grand frère de Shogun s'appelle Osmoz. C'est une solution de zoning pour VRF Atlantic/Fujitsu – idéal pour les applications tertiaires – Pilotage de température + apport d'air neuf pièce par pièce – Certification eu.bac 0,1.





Les panneaux Polygood 100% validés !

Polygood France est fière d'annoncer que les performances techniques et environnementales de ses panneaux Polygood sont confirmées par la certification Cradle to Cradle et par l'obtention d'une FDES.

La certification Cradle to Cradle représente pour Polygood France une étape logique puisque l'approche durable est inscrite dans l'ADN même de la marque.

Rappelons que ce label international est la norme la plus avancée pour des matériaux et des produits sûrs, circulaires et responsables.



Les panneaux Polygood ont été analysés et évalués, dans toutes les phases de leur cycle de vie, selon 5 critères : l'utilisation de produits non toxiques, la réutilisation des matières premières, la gestion d'énergies renouvelables, la gestion responsable de l'eau et la responsabilité sociale.

L'éco-matériau Polygood répond pleinement à ces critères :

– chaque panneau est produit à partir d'un large éventail de déchets plastiques post-consommation et post-industriels, allant des réfrigérateurs aux couverts à usage unique, en passant par les appareils électroniques et les équipements industriels,

– le processus de fabrication permet de réutiliser jusqu'à 100% de déchets plastiques et 100% des chutes sont réintégrées dans la production,

– aucun liant ou traitement de surface n'est ajouté, ce qui prolonge indéfiniment l'utilisation du Polygood et en fait un matériau modèle de l'économie circulaire,

– fabriqués en utilisant exclusivement des énergies renouvelables, les panneaux ont une très faible empreinte écologique.

La certification Cradle to Cradle étant valable trois ans, Polygood France s'est donc fixé pour objectif d'améliorer son niveau de certification lors du prochain renouvellement.

Polygood, le matériau de surface bas carbone pour les projets architecturaux et de design haut de gamme.

Polygood France confirme également que la faible empreinte carbone de son matériau de surface est désormais attestée par une Fiche de Données Environnementale et Sanitaire (FDES).

Afin de démontrer et valoriser les performances carbone de ses panneaux, Polygood France a souhaité s'engager dans l'élaboration de FDES qui ont pour objectif de fournir l'information sur les caractéristiques environnementales et sanitaires des produits.

Avec une valeur certifiée de 6,02 kgeq de CO₂/m² pour une plaque de 12 mm, les panneaux Polygood entre dans la catégorie des matériaux de construction bas carbone. Cette valeur, qui prend notamment en compte la fabrication, l'approvisionnement, le transport et le packaging, place le Polygood parmi les matériaux de surface les mieux positionnés par rapport aux autres solutions existantes.

L'obtention de ce document offre une garantie supplémentaire aux architectes dans leur démarche d'éco-conception.

Choisir le matériau de surface Polygood, c'est opter pour des produits innovants, performants, durables, 100% sains pour l'habitat, testés selon les critères les plus élevés et répondant aux normes les plus strictes.



Axiome Média

Observatoire climatisation

- Analyse du marché français des climatiseurs < 100 kW par segments de marché (résidentiel/non résidentiel)
- Objectifs :
 - Étudier le comportement des entreprises installatrices
 - Estimer le nombre de produits installés
 - Identifier les caractéristiques techniques des produits installés
 - Mesurer les parts de marché des marques et des circuits de distribution
- Croisements régionaux avec votre découpage géographique
- 11^{ème} édition : étude réalisée tous les 2 ans depuis 2003

1 200

installateurs concernés
par la pose de
climatiseurs <100 kW

Enquêtes

par téléphone

Etude multi-clients

Possibilité de souscrire à l'édition 2023 (marché 2022) qui sera livrée au 1^{er} semestre 2023.
Dernière édition disponible : novembre 2021 (marché 2020)



À Toulon, une rénovation qui conjugue confort thermique et respect du patrimoine

Réalisée avec les solutions StoTherm Vario 4 et StoTherm Mineral 1, l'isolation thermique par l'extérieur de la résidence Fleurs des Champs a permis d'améliorer son étiquette énergétique, tout en préservant une série de mosaïques remarquables en façade.

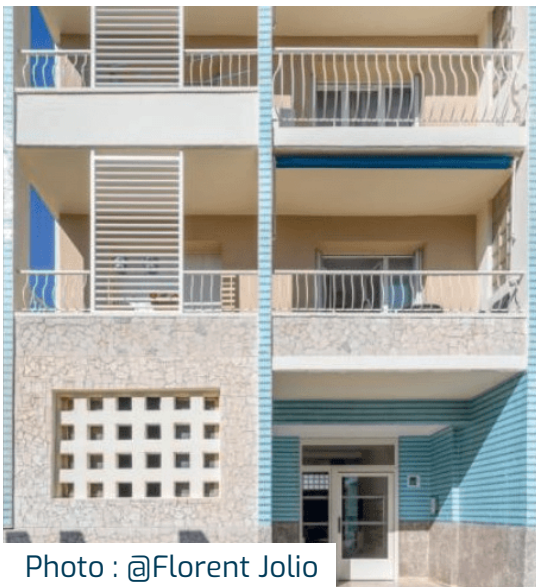


Photo : @Florent Jolio

Résidence Fleurs des Champs, Toulon (83)

L'isolation thermique par l'extérieur a permis d'améliorer l'étiquette énergétique, tout en préservant une série de mosaïques remarquables en façade.

Deux ans de chantier, 5 M€ de travaux : la coopérative Grand Delta Habitat a mené une rénovation ambitieuse pour la résidence Fleurs des Champs, à Toulon. Cet ensemble de 134 lots, répartis en deux bâtiments dont un en R+10, a été racheté en 2019 à un propriétaire privé pour être transformé en logements sociaux, avec maintien des anciens occupants. L'année suivante, Grand Delta Habitat a lancé un appel d'offres pour une réhabilitation globale de la résidence, avec pour premier objectif d'améliorer la performance énergétique de la résidence.

« Du fait des interdictions de mise en location des passoires thermiques, l'étiquette énergétique devient un axe majeur dans la définition du programme de rénovation de notre parc, explique Caroline Aron Sabatini, responsable du pôle Maîtrise d'ouvrage à la direction du Développement de Grand Delta Habitat. La réhabilitation avait aussi pour but d'apporter un meilleur confort aux occupants. »

Deux systèmes complémentaires pour l'ITE

Les travaux ont visé le passage des bâtiments classés D



Photo : @Florent Jolio

Résidence Fleurs des Champs, Toulon (83)

La sélection des solutions d'ITE a été réalisée en association avec le service prescription de Sto, selon les contraintes réglementaires sur la sécurité incendie.

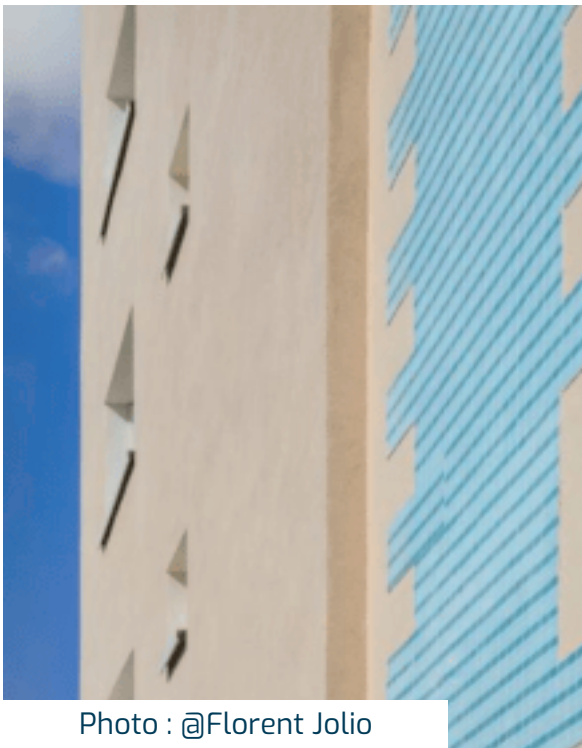


Photo : @Florent Jolio

Résidence Fleurs des Champs, Toulon (83)

Le calepinage de l'ITE a tenu compte d'une autre demande, architecturale cette fois : la conservation des mosaïques de faïence bleue visibles en façade, sur les têtes de refend, les pignons, et les murs des halls d'entrée.

à une étiquette C. Pour cela, l'équipe de conception-réalisation associant Bouygues Bâtiment Sud-Est et l'agence toulonnaise H.A Architectes a travaillé en priorité sur le renforcement de l'enveloppe. Le choix de l'isolation thermique par l'extérieur (ITE) s'est imposé car « plus intéressant pour améliorer la performance énergétique des bâtiments, mais aussi faciliter le travail en site occupé », comme le résume Laetitia Alba, cogérante de l'agence H.A Architectes.

La sélection des solutions d'ITE a été réalisée en association avec le service prescription de Sto : ce conseil technique a permis de retenir les systèmes les plus adaptés aux contraintes réglementaires sur la sécurité incendie. « Pour le bâtiment en R+10, on se situe au-delà du seuil de hauteur de 28 m : la réglementation impose de traiter l'intégralité de la façade en laine minérale. Sur le bâtiment en R+4, il a été possible d'utiliser des panneaux isolants en polystyrène expansé, avec des bandes de recouvrement en laine de roche pour prévenir la propagation du feu en façade », précise Janos Kulcsar, chargé de prescription Sto pour le sud-est de la France.

À chacun de ces isolants correspond une solution d'ITE Sto : StoTherm Vario 4 sur Sto-Panneau PS15SE pour les façades traitées en polystyrène, et StoTherm Mineral 1 pour les parties protégées par la laine de roche, dans les deux cas avec une fixation en calé-chevillé. Concernant l'enduit de finition, si les coloris et la granulométrie sont identiques sur les deux bâtiments, là encore ce sont deux formulations différentes qui ont été utilisées, selon les performances au feu requises : Stolit K sur les parties traitées en laine de roche, et Ispolit K pour celles isolées en PSE.

Concertation avec l'architecte conseil de la ville Le calepinage de l'ITE a tenu compte d'une autre demande, architecturale cette fois. Sur les bâtiments d'origine, plusieurs séries de mosaïques de faïence bleue étaient visibles en façade, sur les têtes de refend, les pignons, et les murs des halls d'entrée. Ces éléments remarquables ont été conservés, après concertation avec l'architecte conseil de la ville, et sans grande incidence sur la performance de l'ITE. « Les mosaïques donnaient pour la plupart sur les espaces extérieurs des logements : seuls quelques fonds de loggia n'ont pas pu être traités,



Avec son offre globale de tuiles et écrans de sous-toiture EDILIAN participe à l'esthétique et à la performance de l'un des îlots de la ZAC Bastide Niel à Bordeaux

Créée sur les vestiges de la caserne Niel et sur les friches ferroviaires pour renforcer le centre-ville de Bordeaux, la ZAC Bastide Niel s'étend sur un terrain d'environ 35 ha sur la rive droite de la Garonne. Avec pour objectif d'obtenir le label « éco-quartier », ce projet urbain composé de 128 îlots associe performance énergétique, faible impact environnemental et respect de l'identité architecturale du site. A cette fin, il fait notamment appel à des matériaux qui font écho au Bordeaux historique et recourt à 100% d'énergie renouvelable.

Avec 3.500 m² de tuiles Diamant Huguenot coloris argentique en toiture et bardage, ainsi que 900 tuiles Solaire Max d'EDILIAN, l'îlot B107 qui accueillera des logements sociaux conçus par le groupement Delta Construction/BPM Architectes, répond en tous points au cahier des charges défini par Bordeaux Métropole

Aménagement et l'équipe de maîtrise d'oeuvre MVRDV.

UN BÂTIMENT REMARQUABLE, REPÈRE DU NOUVEAU QUARTIER

Pour chaque îlot de la ZAC Bastide Niel, le cahier des charges défini par Bordeaux Métropole Aménagement et l'équipe de maîtrise d'oeuvre MVRDV imposait, entre autres, une forme précise de l'enveloppe des bâtiments, avec des points altimétriques à respecter.

Situé en limite de la ZAC, le projet imaginé par le groupement Delta Construction/BPM Architectes s'étend sur une parcelle triangulaire exploitée au maximum afin d'y réaliser au sein d'un seul bâtiment trois entités bien distinctes, séparées les unes des autres dans leur fonctionnement par des joints de dilatation :

- un centre d'accueil pour demandeurs d'asile

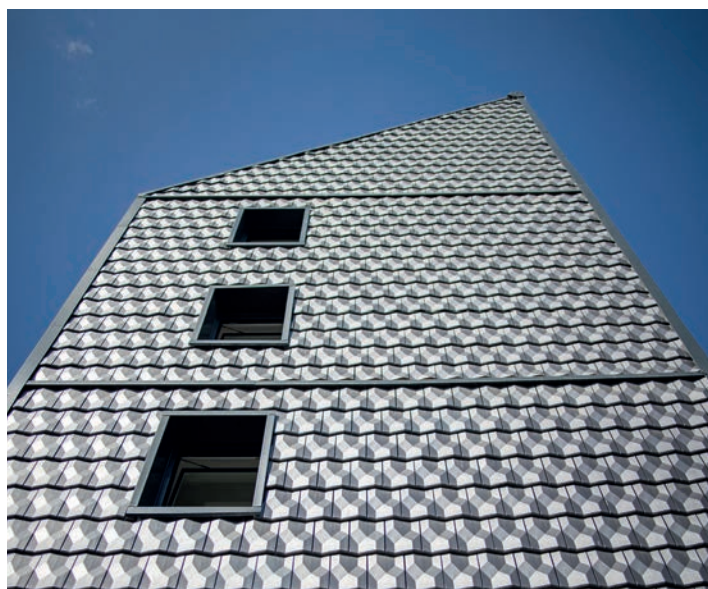
R+3 d'une capacité de 31 logements de 1 à 5 pièces,

- une résidence étudiante de 52 logements en accession libre R+7, de 1 à 3 pièces,
- une résidence sociale étudiante R+6 de 158 chambres, gérée par Domofrance.

Répondant à la norme RT2012 -20%, l'ouvrage avec ses façades concaves se distingue par sa volumétrie asymétrique dont l'un des points culminants atteint près de 40 m de hauteur. L'ensemble revêt ainsi une identité remarquable qui est renforcée par la présence en toiture et en façade de tuiles terre cuite Diamant Huguenot coloris argentique d'EDILIANS.

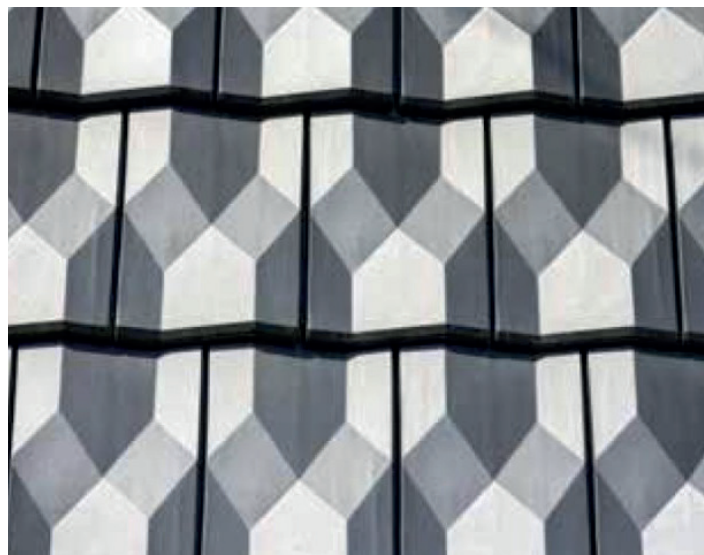
UNE TUILE À FACETTES QUI PARTICIPE À L'IDENTITÉ SINGULIÈRE DE L'ILOT

Parmi les contraintes de conception exigées par le cahier des charges de l'écoquartier Bastide Niel figurait l'utilisation du même matériau en façade et en couverture. BPM Architectes s'est naturellement dirigé vers de la tuile terre cuite avec, pour palier à la fragilité de ce type de produit en rez-de-chaussée, la création d'un soubassement en béton préfabriqué gris.



Si la solution envisagée au départ était une tuile plate émaillée, la Diamant Huguenot avec sa surface multifacettes qui favorise les jeux subtils de lumière a finalement remporté tous les suffrages. Comme le souligne Anaïs Villalba de BPM Architectes "selon la lumière et les conditions météorologiques, le gris argenté offre des variations de couleurs tout au long de la journée. Les 5 facettes de la tuile brillent d'une manière très différente et cela

nous a vraiment séduit". Au delà de cet aspect esthétique unique, elle possède une importante inertie thermique et une résistance mécanique incomparable, gage de pérennité. Et ce d'autant plus « qu'afin d'accompagner BPM Architectes et lui donner la garantie maximum d'une tuile robuste, Edilians a procédé à tous les essais pour qu'elle bénéficie d'un classement Q3 de résistance aux chocs pour une pose en bardage » indique Eric Lebeau, Directeur National de la Prescription d'Edilians.

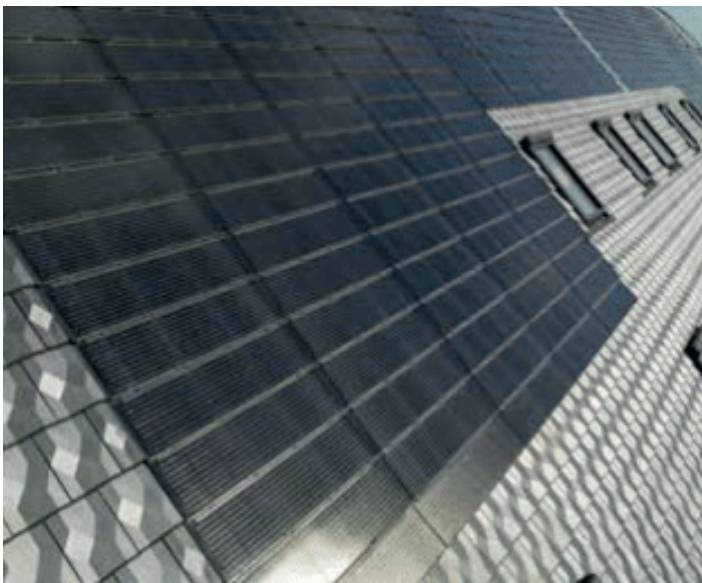


Quant à la mise en oeuvre de cette tuile à emboîtement aux dimensions hors tout de 30,4×45 cm, « au-delà du volume et de la quantité à poser, c'est surtout l'architecture singulière du bâtiment avec ses façades et chéneaux en courbe ainsi que sa pente de toiture à 45° qui ont représenté un véritable défi » explique Mathieu Messenger de Pyrénées Charpente. C'est la raison pour laquelle l'entreprise s'est entourée des compétences d'un sous-traitant pour la mise en oeuvre de la couverture sur corde tendue après avoir réalisé, au préalable, l'étanchéité des rampants à l'aide de l'écran de sous-toiture Edilians Aero 2 .

L'énergie solaire pour combler une partie des besoins en électricité de la zac

L'écoquartier Bastide Niel souhaitant privilégier une énergie locale et renouvelable et réduire les émissions de gaz à effet de serre, une production photovoltaïque minimum de 77.000 Kw/h par an était exigée pour chaque ilot. Pour y répondre, BPM Architectes a retenu les tuiles Solaire Max d'Edilians.

Disposant exactement du même pureau (340 à 440 mm) que la tuile Diamant et dotées d'un



châssis aluminium qui vient se positionner directement sur les liteaux dans la continuité du toit, les tuiles Solaire Max s'y fondent sans



sur-épaisseur. Leur mise en oeuvre s'effectue rapidement grâce aux raccords électriques Plug & Play facilement identifiables par leur couleur rouge et bleu, tout en garantissant une étanchéité optimale avec le reste de la couverture. Choies en coloris ardoisé en référence à la teinte argentique de la tuile Diamant, elles s'intègrent parfaitement à l'ensemble tant d'un point de vue architectural que fonctionnel.

Au total, 3.500 m² de tuiles terre cuite Diamant Huguenot ont été posées, à raison de 1.800 m² en toiture (avec une pente de 45%) et 1.700 m² en bardage rapporté, ainsi que 900 tuiles Solaire Max 16 cellules soit une surface de 370 m² pour une production énergétique optimale de 75 Wc par tuile soit 67.500 Wc.

Couverture & bardage en tuiles terre cuite Diamant Huguenot, tuiles Solaire Max et écrans de sous-toiture pour la ZAC Bastide Niel à Bordeaux (33)

Maîtrise d'ouvrage : Bordeaux Métropole Aménagement

Maîtrise d'œuvre : BPM Architectes à Bordeaux
Contact : Anaïs Villalba
Mail : anaïs.villalba@atelier-bpm.com

Entreprise générale : Delta Construction

Couvreur : entreprise Pyrénées Charpentes à Agos Vidalos (65)
Contact : Mathieu Messenger
Mail : m.messenger@pyrenees-charpentes.fr

Edilians : Eric Lebeau, Directeur National de la Prescription
Frédérique Lassale, Responsable Communication
Mail : frederique.lassale@edilians.com



Nicoll HOMETECH

LE 1ER SYSTÈME
D'ÉVACUATION SILENCIEUX
EN PVC BAS CARBONE



50 %

MINIMUM DE
PVC BIO-ATTRIBUÉ

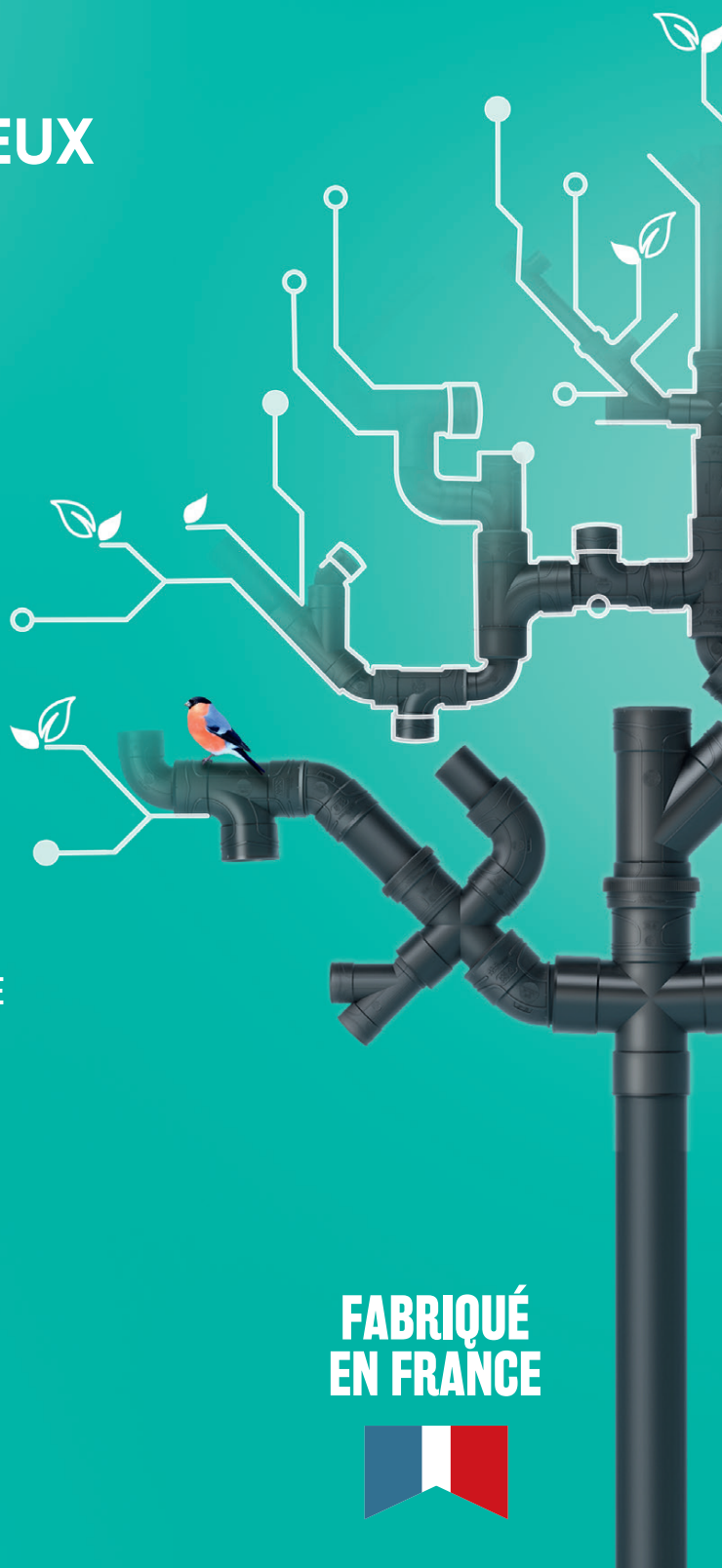


20 %

DE PVC RECYCLÉ
ISSU DE L'ÉCONOMIE CIRCULAIRE



SILENCIEUX



FABRIQUÉ
EN FRANCE



INTÈGRE ÉGALEMENT 15 % MINIMUM DE CHARGE MINÉRALE
ASSURANT LES PERFORMANCES ACOUSTIQUES.

Nicoll
by **alialis**

est partenaire de



L'ARMOIRE A DOCS
par *BatiMedia*



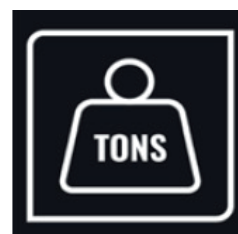
Construction de la toiture du Centre Aquatique et Franchissement à Saint-Denis (93)

Unique au monde, la toiture du Centre Aquatique à Saint-Denis est dotée d'une structure légère en bois, comprenant des catènes de 90 mètres de portée, d'une surface dépassant les 10 000 m², avec des pentes jusqu'à 38 % aux points hauts. Elle supporte près de 2 255 modules photovoltaïques destinés à produire 805 kWc. Difficulté supplémentaire : l'atmosphère intérieure est celle d'un bâtiment à très forte hygrométrie.

Unique au monde, la toiture du Centre Aquatique à Saint-Denis est dotée d'une structure légère en bois, comprenant des catènes de 90 mètres de portée, d'une surface dépassant les 10 000 m², avec des pentes jusqu'à 38 % aux points hauts. Elle supporte près de 2 255 modules photovoltaïques destinés à produire 805 kWc. Difficulté supplémentaire : l'atmosphère intérieure est celle d'un bâtiment à très forte hygrométrie.

Présentation de la toiture et rôles de l'isolation en verre cellulaire FOAMGLAS®

La toiture du Centre Aquatique . Saint-Denis se caractérise par une architecture ambitieuse axée sur une conception durable et à faible impact environnemental. Elle abrite une grande halle bassin proposant au public 2 500 places nettes extensible jusqu'à 5 000 places avec un dispositif d'adaptation simple. Sa structure primaire, 100 % en bois, est constituée de catènes de section 50 x 20 cm arborant une forme concave afin de réduire le volume d'air à chauffer dans la halle du bassin.

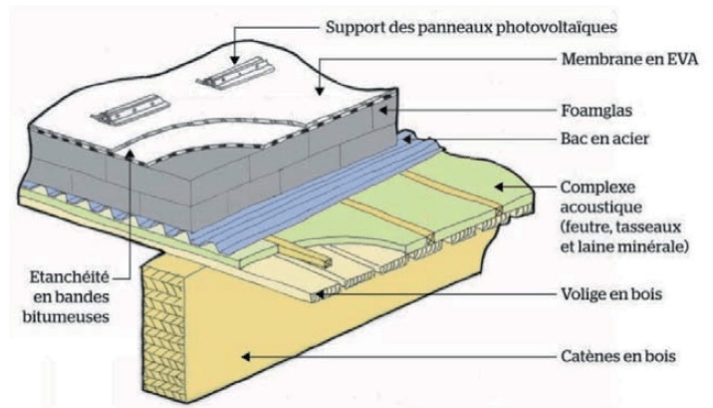




Architectes : Ateliers 2/3/4/ et VenhoevenCS –
Image : Proloog

Sa structure secondaire (composée de tasseaux posés sur une volige) est également en bois. Une isolation acoustique est positionnée entre les tasseaux. Les bacs acier, éléments porteurs de la toiture, sont fixés sur les tasseaux. Au-dessus des bacs acier est disposé un pare-vapeur adhésif pour des raisons pratiques.

L'isolation thermique en verre cellulaire FOAMGLAS® est collée à chaud, puis les étanchéités, constituées d'une membrane bitumineuse et d'une membrane synthétique, sont thermosoudées, chacune en pleine adhérence. Aux points hauts de la toiture, la pente atteint 38 %. C'est sur cette toiture légère que sont intégrés 2 255 modules photovoltaïques.



- Catène
- Volige
- Tasseaux et isolant acoustique
- Tôle d'acier nervurée de BAC ACIER
- Pare-vapeur adhésif
- FOAMGLAS® T3+ et FOAMGLAS® READY T3+ en une ou deux couches
- Étanchéité mixte bitumineuse PARADIENE S R4 et synthétique EVALON® V avec plaquette PC® SP 150 x 150 intégrée dans le FOAMGLAS®
- Dispositif étanche Roof-Solar PVC d'intégration à la toiture des panneaux photovoltaïques

©Architectes : Ateliers 2/3/4/ et VenhoevenCS –
Mandataire du groupement : Bouygues Bâtiment Ile-de-France

La difficulté cruciale, sans précédent jusqu'à présent, a été de concevoir la fixation des modules photovoltaïques non étanches sur une toiture solaire caractérisée par de fortes inclinaisons. Cette toiture a été développée en suivant un processus rigoureux comprenant un Avis Technique d'Expérimentation (ATEX) du CSTB, déposé par Bouygues Bâtiment Ile-de-France, et a également fait l'objet de nombreux essais en laboratoire. L'ensemble de la conception a nécessité la contribution d'experts issus de diverses disciplines telles que la structure, l'étanchéité, les fluides, la thermique, l'aérodynamique, l'acoustique... L'ensemble des travaux de conception a été récompensé par le Prix Construction et Aménagement dans le cadre du Grand Prix de l'ingénierie remis par la Syntec en 2021. La seconde belle récompense a été la bonne élévation de cet ouvrage remarquable dans le respect du planning prévu.



© BECI BTP



© BECI BTP



© BECI BTP

Rôle de l'isolation en verre cellulaire FOAMGLAS® et de ses plaquettes de fixation

Le FOAMGLAS® a pour fonction d'assurer une isolation thermique de la toiture de la construction en utilisant un matériau écologique reconnu pour sa durabilité et sa contribution à une économie circulaire. Mais le couple FOAMGLAS® + plaquettes PC® SP 150 x 150, c'est bien plus encore...

Le FOAMGLAS® est constitué de petites bulles de verre étanches les unes par rapport aux autres. Fabriquées à partir de verre recyclé (60 %), elles forment une mousse isolante très rigide et imperméable. Les plaques isolantes sont collées sur leur support et entre elles, formant une couche isolante étanche et pare-vapeur dans la masse.

La rigidité et la résistance à la compression sans tassement du FOAMGLAS® permettent d'intégrer des plaquettes crantées, elles-mêmes supports de fixation. C'est ce qui a permis de gérer les contraintes de fluage au regard des pentes importantes de l'ouvrage.

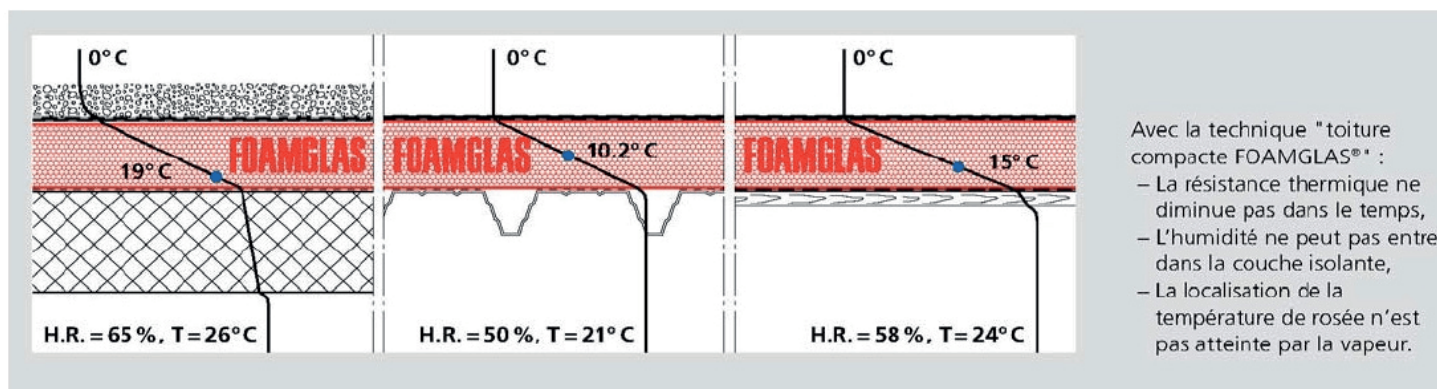


© BECI BTP

Principales qualités du verre cellulaire FOAMGLAS® concourant à la bonne réalisation de cet ouvrage

Point essentiel : une garantie thermique. C'est le seul isolant thermique garanti thermiquement 10 ans par son fabricant in situ. Cette garantie

thermique est primordiale. Elle permet d'éviter tout risque d'apparition d'humidité et d'altération de l'ouvrage à cause de phénomènes de condensation, qui peuvent apparaître au bout de plusieurs années à la suite de la perte d'une partie de l'efficacité thermique de l'isolation (voir schéma ci-dessous).



© FOAMGLAS®

FOAMGLAS® vieillit en conservant toutes ses propriétés thermiques (analyse faite par le BET de Munich FIW sur plusieurs chantiers européens de plus de 40 ans). Il est étanche à la vapeur dans la masse et ses plaques sont collées entre elles sur toute leur épaisseur. FOAMGLAS® garantit une absence de condensation en toiture pendant toute la vie du bâtiment.

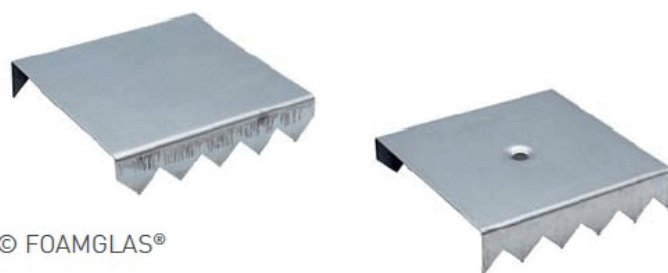
Grâce à sa rigidité, FOAMGLAS® se présente comme l'isolant le plus résistant face au tassement sous contrainte en compression. Cette qualité se révèle essentielle pour les toitures solaires, où des accès techniques peuvent être nécessaires, exposant ainsi l'étanchéité à des contraintes mécaniques liées aux déplacements piétons.

Une sécurité inégalée face au risque d'infiltration. Les plaques étanches en verre cellulaire FOAMGLAS® sont collées en plein sur le pare-vapeur adhésif et les plaques sont collées entre elles et aux émergences.

L'étanchéité Paradiène SR4 et la membrane Evalon® V sont thermosoudés en plein, sans aucune semi-indépendance.

L'ensemble est compact et étanche à l'eau comme à la vapeur dans la masse.

Point essentiel : les plaques de fixation dentées PC® SP 150/150 en acier Z 350. Utilisées depuis plus de 20 ans en France et brevetées par Pittsburgh Corning France, ces plaques de 15 x 15 cm sont dotées de 2 ailes crantées de 3 cm. En étant insérées en phase chantier dans la couche isolante en FOAMGLAS®, elles forment une surface de fixation sans traverser la couche isolante, supprimant ainsi autant de point de faiblesse pour l'ouvrage.



© FOAMGLAS®

Ce dispositif est validé pour fixer, par exemple, des couvertures métalliques ou des couvertures en ardoise, et tout type de parements étanches. Mais ici, les modules photovoltaïques ne sont pas étanches, et les pentes sont supérieures à leur mise en oeuvre usuelle. Il a donc été nécessaire de concevoir un dispositif de fixation étanche spécifique pour recevoir les modules solaires, afin de répondre aux risques d'arrachement au vent et de fluage au droit des parties fortement pentées de la toiture.

Toitures isolées avec FOAMGLAS® :
Stop aux infiltrations!
Stop aux condensations!
 Rthermique & Rcompression garanties

Pour toutes les toitures plates et inclinées, avec
 - membrane d'étanchéité, ardoises, tuiles, zinc ... ou autres.
 - support continu en béton, bois ou bac acier.
 Les plaques rigides FOAMGLAS®, étanches à l'air et à l'humidité, collées au support et collées entre elles, sécurisent les bâtiments.

© FOAMGLAS®

C'est la société Dome Solar, spécialisée dans l'intégration des dispositifs solaires en toiture, qui a remporté le choix final du système d'intégration.

L'ensemble du dispositif a fait l'objet de l'ATEX du CSTB déposé par Bouygues Bâtiment Ile-de-France, après la réalisation de nombreux essais en laboratoire pour vérifier la tenue au vent, le fluage, l'aérodynamique et l'écoulement des eaux d'une telle conception.



© BECI BTP

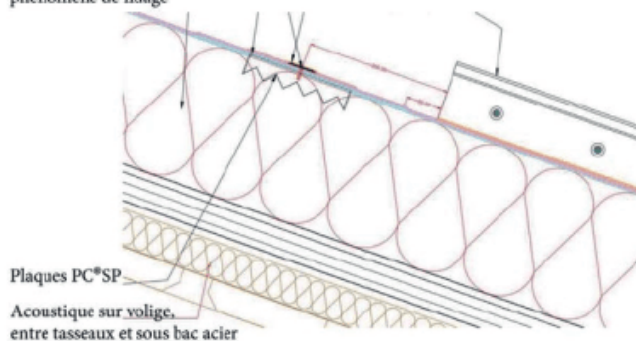
Témoignage de Monsieur Malo Lassablière, Directeur technique de Dome Solar

» Afin de pouvoir répondre au caractère innovant du Centre Aquatique, Dome Solar a adapté l'un de ses produits sous avis technique depuis 2017, le Roof-Solar. Cette solution se compose de rails aluminium sur lesquels sont montées des bandes de maintien soudables sur la membrane d'étanchéité de la toiture : les bandes de maintien en question ont ainsi été réalisées en Evalon® Dual, compatible avec l'EVA Evalon® V de la toiture. Les rails sont livrés prémontés sur le chantier de sorte à être prêts à souder par l'étancheur du projet. De cette manière, le plan d'étanchéité n'est pas percé. Un aspect supplémentaire du caractère innovant réside dans les pentes du projet. La forme imaginée par les architectes implique des pentes allant jusqu'à 38 %, tandis que les avis techniques de nos procédés proposent 10 % au maximum. Pour cela, la solution de plaquettes crantées développées par Pittsburgh Corning France SAS a pu être utilisée pour renforcer la résistance au fluage du bicouche de membrane d'étanchéité « .



© BECI BTP

Fixation Roof-Solar PVC support de fixation des panneaux photovoltaïques avec bandes de maintien soudables sur l'étanchéité
En zone à forte pente, adjonction d'un système de fixations de l'étanchéité dans les plaques métalliques PC®SP ancrées dans le FOAMGLAS® afin de résister au phénomène de fluage



Plaques PC®SP

Acoustique sur volige, entre tasseaux et sous bac acier

© BECI BTP



© Dome Solar

Témoignage de Monsieur Gilles Guyoton, Président de l'entreprise BECI BTP

» L'ADN de notre entreprise, de nos équipes plus précisément, s'est construit depuis 1979, autour d'ouvrages un peu particuliers comportant des complexes et/ou des formes remarquables.

Objets de concours, les centres aquatiques répondent généralement à ces caractéristiques tant d'un point de vue constructif qu'esthétique à l'exemple de la sphère d'Arras (Aquarena) dessinée par Alain Sarfati, des centres aquatiques de Reims, du Mesnil-Amelot et du Val d'Europe par Marc Mimram ou encore celui de Bobigny totalement repris par Eric Lemarié.

Dans l'ensemble de ces différents cas, l'association d'élément porteur en bac acier, de verre cellulaire et d'étanchéité synthétique Evalon® V a permis de répondre durablement à l'ensemble des contraintes physiques de ces bâtiments à très forte hygrométrie, entre autres acoustiques, corrosions et formes aux courbes, voire pentes toutes aussi techniques.

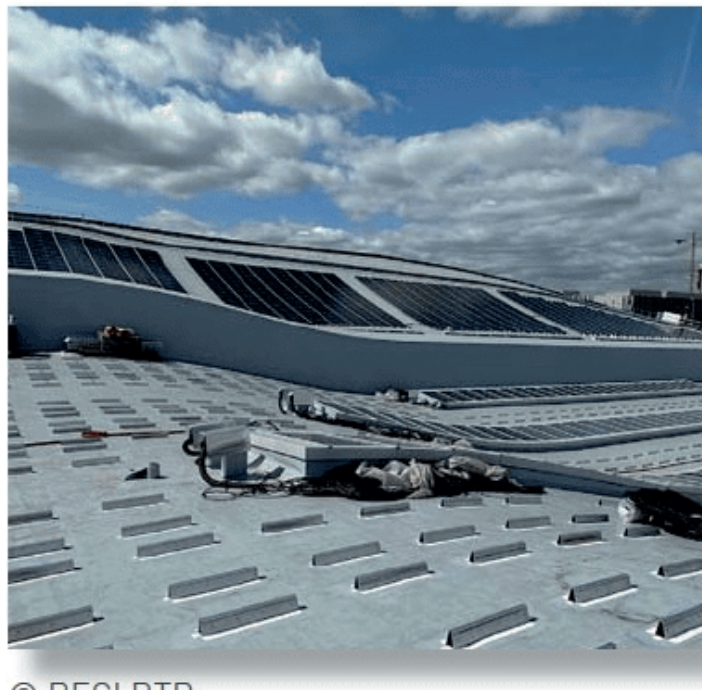
Nous nous sentions alors une certaine légitimité à pouvoir répondre à la consultation de Bouygues Bâtiment Ile-de-France, qui nous a finalement confié la couverture de cet ouvrage prestigieux issu de l'association des architectes VenhoevenCS et Ateliers 2/3/4/.

Je dois souligner, malgré une certaine appréhension eu égard à l'ampleur de ce marché avec Bouygues Bâtiment Ile-de-France, la rigueur de leur travail, la qualité de leur encadrement et de leur engagement.

À d'autres aventures... «



© BECI BTP



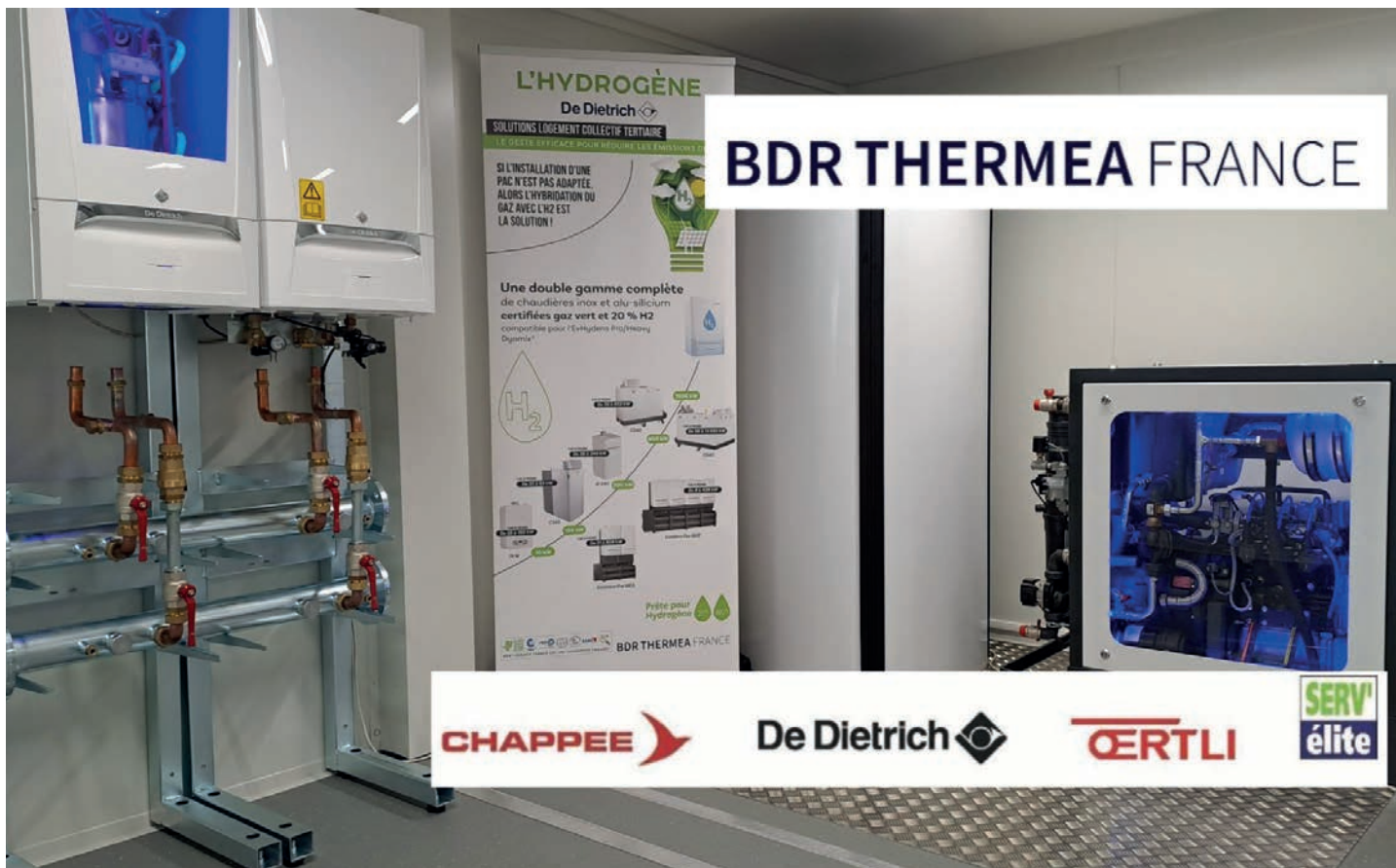
© BECI BTP

Centre Aquatique et Franchissement à Saint-Denis

La Métropole du Grand Paris est le maître d'ouvrage du Centre Aquatique, situé au cœur de la ZAC de la Plaine Saulnier à proximité immédiate du Stade de France, dont la réalisation est assurée par le groupement mené par Bouygues Bâtiment Ile-de-France.

Imaginé par les agences d'architecture VenhoevenCS et Ateliers 2/3/4/, la construction du Centre Aquatique à Saint-Denis est réalisée par Bouygues Bâtiment Ile-de-France, mandataire du groupement. L'entreprise Récréa, experte au service des collectivités dans la gestion et l'animation de centres aquatiques et de loisirs en France, est chargée de l'exploitation du site, dans le cadre d'une délégation de service public, tandis que Dalkia, en tant qu'acteur de la transformation énergétique et numérique, assure la maintenance technique du bâtiment.

schlaich bergemann partner sbp (BET structure + façade), INEX (BET fluides), Inddigo (BET HQE), MAZET & ASSOCIÉS (économiste), Peutz (BET acoustique), CSD & Associés (conseil sécurité incendie) MATHIS (Lot charpente), BECI BTP (Lot étanchéité)



BDR THERMEA avec DE DIETRICH, partenaire majeur du lab hynovateur



Pour se préparer à l'enjeu de la révolution des gaz renouvelables et de l'hydrogène, le distributeur de gaz R-GDS (Strasbourg – 67) a décidé de se doter d'une plateforme technique entièrement dédiée à la formation des équipes, à l'innovation et à l'expérimentation : le R-hyfie

(Recherche Hydrogène, formation, injection et expérimentation). Intégré à cette plateforme, le Lab Hynovateur permet de disposer d'une installation concrète et de démontrer que l'hydrogène peut répondre aux besoins de chauffage, de production d'ECS et d'électricité dans les bâtiments de demain. L'hydrogène vert est produit localement avec le pyrogazéificateur R-Hynoca.

Fortement investi dans le développement des usages de l'hydrogène pour décarboner le chauffage et la production d'eau chaude sanitaire, BDR Thermea avec De Dietrich est un partenaire majeur du Lab Hynovateur.

Une plateforme d'expérimentation pour répondre aux enjeux de demain

D'une superficie totale de 8 000 m², la plateforme regroupe 6 ateliers à ciel ouvert,

alignés sur une voie de desserte longue de 150 m. Le premier est dédié au stockage, au mélange et à l'injection de gaz. Il constitue le point de départ qui alimente l'ensemble des installations en gaz méthane et hydrogène, pur ou en mélange. A partir de ce point d'origine, le réseau enterré totalise près de 600 m de conduites gaz acier et polyéthylène, auxquelles s'ajoutent quelques dizaines de mètres en surface au sein de chacun des ateliers.

Les objectifs du projet R-hyfie sont multiples : maîtriser les paramètres techniques de l'injection d'hydrogène et de la qualité du gaz en tout point du réseau, former les personnels et monter en compétence sur la construction, l'exploitation, la maintenance et la surveillance des réseaux et des conduites, développer des modes opératoires qui garantissent un haut niveau de sécurité.

Vendredi 30 juin dernier, Jordi Mestres, président directeur général de BDR Thermea France et Olivier Stenuit, responsable stratégie et développement hydrogène, étaient présents lors de l'inauguration de la plateforme afin de présenter le « Lab Hynovateur ».

Le Lab Hynovateur pour anticiper les futurs usages domestiques de l'hydrogène

Intégré à la plateforme R-hyfie, le « Lab Hynovateur » est un lieu d'expérimentation pour l'intégration des futurs équipements hydrogène dans les habitations et les immeubles tertiaires. Le laboratoire regroupe ainsi une large gamme d'installations et d'appareils en situation réelle de fonctionnement.

BDR Thermea, avec ses marques De Dietrich et Chappée, compte parmi les leaders en matière d'innovation sur les systèmes de chauffage, de production d'eau chaude sanitaire et d'électricité à partir d'hydrogène. Le groupe accompagne le développement de ce laboratoire d'essais et d'expérimentation depuis l'origine du projet en mettant à disposition des produits innovants des marques De Dietrich et Chappée. Son entrée en service opérationnel est prévue d'ici octobre 2023.

De Dietrich, des équipements de pointe

Le Lab Hynovateur permet de disposer d'une installation concrète. Pour cela, il comprend

plusieurs solutions techniques regroupant 6 à 8 postes de production, chaudières, écogénérateurs, solutions ECS, électrolyseurs, piles à combustibles. Des technologies compatibles en mélange et/ou 100% hydrogène :

- EvHydens PRO De Dietrich. Chaudière murale gaz à condensation de 15 kW combinée



à un électrolyseur (solution présentée lors d'Interclima 2022) visant à tester la production d'hydrogène à partir de l'eau de condensation produite par la chaudière, grâce à un électrolyseur innovant ®DYOMIX alimenté à partir d'électricité photovoltaïque. Cet hydrogène produit « in situ » est mélangé pour atteindre 20% de concentration avec le gaz naturel / biométhane et permet de défossiliser la chaudière.

- Avena Chappée. Chaudière murale gaz à condensation de 12 kW, certifiée pour un fonctionnement en mélange gaz naturel + hydrogène à 20%. Le banc d'essai sera dédié à étudier la montée en concentration de l'hydrogène et à tester différentes technologies de mélangeurs.

- RX Power De Dietrich. Ecogénérateur gaz pour le chauffage, la production d'eau chaude

+ production d'électricité. Fonctionnement sur un mix gaz naturel + 40% hydrogène. L'écogénérateur peut fournir simultanément 18 kW de puissance thermique et 7 kW de puissance électrique injectés sur le réseau local.

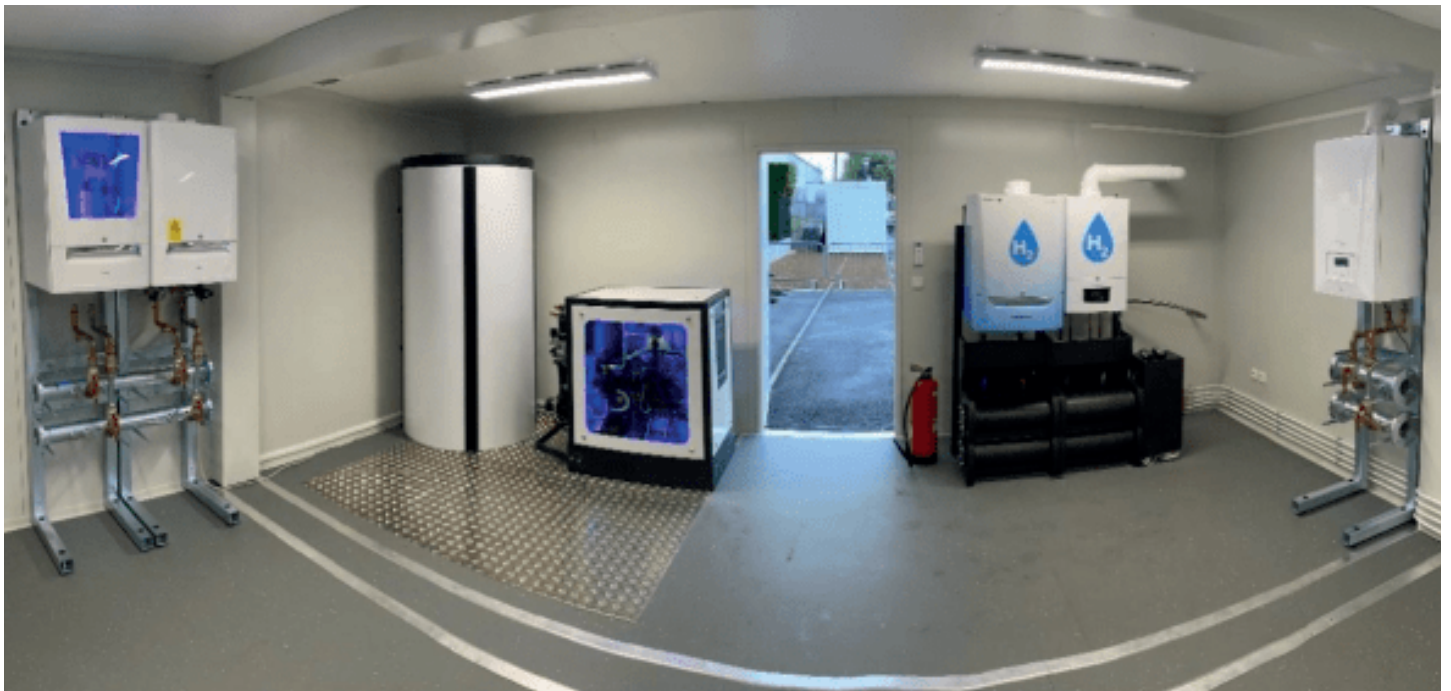
• Evodens PRO De Dietrich. Chaudière murale gaz à condensation de 45kW, compatible 100% hydrogène, qui sera testée pour un usage de type collectif ou tertiaire, durant une saison complète de chauffage en conditions réelles. La chaleur produite permettra d'alimenter notamment un bâtiment R-GDS attenant au site.

• MCH2 II De Dietrich. Chaudière murale gaz à condensation de 24-28kW (solution présentée lors d'Interclima 2022), compatible 100% hydrogène, destinée à un test longue durée de chauffage et de production d'eau chaude sanitaire. Cette chaudière était en fonctionnement lors de l'inauguration.

À propos de BDR Thermea France

BDR Thermea France (filiale de BDR Thermea Group), dont le siège social se situe à Mertzwiller, réalise un chiffre d'affaires de 417 millions d'euros et emploie 1 450 salariés. Il dispose d'un fort ancrage en France avec 4 sites industriels. L'entreprise s'appuie sur des marques fortes qui ont leur propre identité : Chappée, De Dietrich, Oertli, Serv'élite.

BDR THERMEA Group (fondé en 2009), est un acteur mondial majeur dans le développement, la fabrication et la distribution de solutions et de services durables pour le confort thermique et la production de l'eau chaude sanitaire dans les bâtiments résidentiels et tertiaires. BDR THERMEA Group emploie plus de 6500 personnes, est présent dans plus de 100 pays et occupe une position de leader en Europe, Amérique du Nord, Turquie, Russie et Chine.



La produithèque nouvelle génération
sur les produits & services du bâtiment

● ● ●
L'ARMOIRE A DOCS
par BatiMedia

armoiredocs.com

D2B®

Système de façade préfabriquée

Construction modulaire 2D
performante et entièrement
personnalisable

Inspiring Smarter Building*

*Inspirer des constructions ingénieuses



ArcelorMittal

est partenaire de



L'ARMOIRE A DOCS

par BatiMedia



Max de Burgbad – Succombez au charme du “rétro design”



Avec la collection Max de Burgbad, le cannage viennois vient sublimer les pièces d'eau. Fabriqué à partir de feuilles de palmiers à rotin, ce matériau léger et élégant confère un esprit authentique et durable à la salle de bains.





Visuel de la couverture :

Meuble avec vasque Max, décor Chêne Naturel, largeur 130 cm

Le cannage viennois

Le cannage est une technique de tressage ancestrale sur châssis consistant à entrecroiser des lanières d'osier, de paille ou de jonc pour créer une surface ajourée. Lancé en Europe au XVIII^e siècle, ce savoir-faire artisanal a connu son apogée en France au XVIII^e siècle, notamment pendant la période de la Régence sous le règne de Louis XV. Il était alors utilisé pour la confection de chaises, de fauteuils, de banquettes ou de têtes de lit. Différentes applications du cannage ont été reprises dans les années 50 sur certains meubles pour la maison comme les bars avec leurs tabourets assortis ou sur des bureaux. Puis dans les années 80 ce sont les lits pour enfant et les commodes qui ont repris le flambeau de cette tendance ! Aujourd'hui, le cannage est de nouveau sous les feux de la rampe, notamment chez les designers qui en offrent une interprétation très contemporaine.

Pour preuve la collection Max de Burgbad, où le cannage viennois vient sublimer les pièces d'eau. Fabriqué à partir de feuilles de palmiers à rotin, ce matériau léger et élégant confère un esprit authentique et durable à la salle de bains.

Meuble avec plan de toilette Max, décor Chêne Naturel, largeur 130 cm

Prix publics indicatifs :



Simplicité et sobriété des lignes

Formes épurées, encadrement fin des portes et tiroirs, viennent mettre en valeur le cannage, matériau vedette de la collection Max de Burgbad. Comme toujours avec ce fabricant, le moindre détail est pensé dans une logique de durabilité. Par exemple, un système de grille permet d'adapter parfaitement tous les éléments : miroirs et armoires latérales, meubles bas pour le plan de toilette, armoires hautes.

Des matériaux naturels de qualité

Outre le cannage viennois, la collection Max fait la part belle au bois labellisé PEFC, issu de forêts gérées dans le respect de l'environnement. Les façades sont revêtues d'un placage de bois véritable et les pieds des meubles, qui forment également la structure de base et servent de support pour les meubles bas à poser, sont en bois massif.

La collection Max de Burgbad est disponible au choix en bois clair « chêne naturel » ou foncé « chocolat noir ».

La beauté du design au service de la fonctionnalité



Meuble avec vasque Max, décor Chêne Naturel, largeur 55 cm

WSobre à l'extérieur, spacieux à l'intérieur

Burgbad propose des meubles de salles de bains à la fois beaux et fonctionnels. La collection Max ne déroge pas à cette règle : tous les rangements ont été minutieusement étudiés pour offrir un maximum d'espace et de praticité.

Des produits complémentaires Élégants pour faciliter le rangement

La collection Max de Burgbad est dotée de meubles et accessoires complémentaires qui



embellissent la salle de bains et apportent encore plus de confort au quotidien : un banc-coffre avec une jolie façade en cannage viennois disponible en deux largeurs (700 et 1 200 mm), un tabouret avec étagère et panier en cannage viennois,



une commode avec trois tiroirs aux poignées moulées invisibles et une porte latérale revêtue de cannage viennois contenant 3 paniers en cannage viennois,

- une armoire haute avec porte, tiroir et étagère latérale disponible en deux largeurs (600 et 800 mm),

- une colonne avec porte, tiroir, étagères et panier en cannage viennois,

- un meuble haut avec porte en cannage viennois

et étagère,

- des miroirs rétroéclairé avec étagère intégrée.

Et pour les salles de bains d'invités ou de petite surface, Burgbad propose une version mini du

meuble avec vasque composée d'un cadre de base (avec ou sans pieds) avec une étagère pour poser un panier de rangement, toujours en cannage viennois.



Meuble avec vasque Max, décor Chocolat Noir, largeur 100 cm

BatiEtude
By Axiome Média



**L'OBSERVATOIRE DE LA
CONSTRUCTION NEUVE**
RÉSIDENTIEL & NON-RÉSIDENTIEL

Axiome Média

Depuis 1991 ...

Observatoire de la Construction Neuve

Historique : L'étude permet de connaître les parts de marché des matériaux dans la construction pour chaque destination.

Prospective : par exemple, les chiffres communiqués pour les permis autorisés en 2021 représentent pour l'essentiel les ventes que vous constaterez en interne en 2022 et 2023.

Lisibilité : les données sont livrées sous forme de tableaux sous format Excel, rapidement exploitables. Il est tout à fait possible aussi de réaliser, en complément, une présentation des résultats plus graphique.

8000

Nombre de permis analysés tous les ans

Les destinations

150

Sujets traités pour chaque permis analysé

Plus de 100 000 permis

Diagnostiqués et historisés sur les 13 dernières années

Résidentiel			Non résidentiel											
MII	MIG	LC	Bureaux	Commerce	Santé	Education	Sports loisirs	Hotels	Industrie stockage	Agricole				

ARTIBAT

LE SALON DE LA CONSTRUCTION

18 | 19 | 20

OCTOBRE 2023

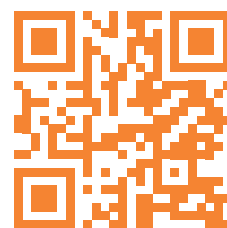
PARC EXPO RENNES



DEMANDEZ VOTRE
BADGE D'ACCÈS GRATUIT

Utilisez le code

«ANPRE»



www.artibat.com

40 000
VISITEURS PROS

1 000
EXPOSANTS

65 000 m²
SURFACE
D'EXPOSITION

Salon organisé par



Suivez-nous sur



#artibat2023



Rendez-vous sur le stand d'URSA durant Artibat(1) pour découvrir la nouvelle version du programme relationnel « Les Experts by URSA »

A l'occasion du Salon ARTIBAT qui se tiendra du 18 au 20 octobre prochain à Rennes, URSA présentera en avant-première la nouvelle version de son programme relationnel : « Les Experts by URSA », s'adressant aux artisans.

PAREXLANKO continue d'innover avec 153 LANKOCOUV, nouveau mortier tout en un dédié aux travaux de couverture et à la maçonnerie.

Spécialiste de la chimie de la construction depuis plus de 40 ans et marque du Groupe SIKA, PAREXLANKO participe à l'édition 2023 du salon ARTIBAT à Rennes (35) qui se tiendra du 18 au 20 octobre prochain, avec, entre autres, de larges gammes de produits dédiés à la façade, au collage des revêtements de sols et des murs intérieurs et extérieurs, de solutions techniques de réparation et de l'imperméabilisation des murs maçonnés et de systèmes d'ITE.



A Artibat 2023, FRANCE MATÉRIAUX part à la conquête de l'ouest

FRANCE MATÉRIAUX, groupement de négoce en matériaux indépendants, sera présent, pour la première fois, au salon ARTIBAT, rendez-vous incontournable des professionnels du BTP du grand ouest.

Enjeux majeurs de la construction : Sika présentera ses solutions pour une construction responsable au salon ARTIBAT

Septembre 2023 – Lors de la prochaine édition du salon ARTIBAT, Sika, leader de la chimie de la construction, valorisera, principalement, son offre de fibre végétale 100 % biosourcée et sa démarche « EVA » pour la construction responsable en béton (Environnement, Valeur et Accompagnement).





Rénovation énergétique et thermographie des bâtiments : Avec sa nouvelle caméra thermique testo 883-2, Testo voit grand !

Afin de proposer aux bureaux d'études et conseillers en rénovation énergétique une caméra thermique leur permettant d'obtenir une meilleure vue d'ensemble des bâtiments sur lesquels ils recherchent des ponts thermiques ou des vices de construction, Testo enrichit sa gamme testo 883 avec une nouvelle caméra dotée d'un objectif grand angle : testo 883-2.

IDK expose ses solutions en climatisation, chauffage ENR, ventilation et QAI à ARTIBAT – Pôle Technique – hall 7 – stand A10

IDK, distributeur indépendant spécialisé en accessoires, équipements de climatisation, chauffage ENR, ventilation & QAI, sera présent au salon ARTIBAT, qui se tient du 18 au 20 octobre au Parc des Expositions de Rennes (35).



JACKODUR® à ARTIBAT Hall 2 Stand G21

Tout juste Certifié ACERMI !

Isolant pour toitures-terrasses – Isolation inversée de toitures-terrasses.

EVO 300 Standard SF de JACKODUR® est un isolant thermique nouvelle génération en mousse de polystyrène extrudée (XPS) pour les toitures terrasses, les murs creux, les parois enterrées, les dalles, les chapes et le génie civil.



Au salon ARTIBAT, EDILIANS fait le plein de nouveautés au service d'une rénovation énergétique encore plus performante, esthétique et durable

Alors qu'une nouvelle hausse de 10% des tarifs réglementés de l'électricité auxquels sont soumis 2/3 des français vient d'entrer en vigueur, le recours aux énergies renouvelables s'inscrit plus que jamais comme une alternative de plus en plus rentable.



RIGHINI développe sa gamme de portes décoratives intérieures KREATION avec un nouveau décor Chêne Vicenza, tendance et élégant !

RIGHINI, fabricant français de portes et blocs portes intérieurs, étoffe sa gamme de portes décoratives KREATION d'un nouveau décor Chêne Vicenza (réf. MO3A). D'un style résolument contemporain, ce motif chêne naturel au fil horizontal est ponctué de nuances de gris sur un veinage plus sombre, conférant une belle élégance aux pièces de l'habitat.

Bilan des activités et actualités VEKA avec Emmanuel Demesmay, Directeur Général

Après 9 mois aux commandes de la direction générale de VEKA France, extrudeur gammiste et concepteur de menuiseries PVC, Emmanuel Demesmay dresse un bilan positif de l'entreprise. Malgré le ralentissement du marché actuellement ressenti dans le neuf, il reste confiant sur les opportunités qui s'offrent à la filiale française.





Avant-première ARTIBAT (HALL 5 – Stand F54) – Nouvelle offre Santé et Hygiène de KNAUF CEILING SOLUTIONS : Des plafonds acoustiques Minéral et Métal pour une hygiène optimale

KNAUF CEILING SOLUTIONS dévoile sa nouvelle gamme complète de plafonds acoustiques Santé & Hygiène. Élargie et optimisée, elle se compose de huit solutions répondant aux critères les plus exigeants en matière de bactéries et de pollution de l'environnement intérieur (NF S 90-351:2013) afin de créer des espaces sains :

- HYGENA Plain, HYGENA Acoustic 15 mm, HYGENA Alpha et HYGENA Aquatec,
- MEDIGUARD Plain, MEDIGUARD Acoustic et MEDIGUARD Alpha,
- METAL Solutions BIOGUARD.

L'industriel est le seul à proposer ce type d'offre combinant Minéral et Métal. Des dalles de plafonds complémentaires, qui peuvent être prescrites dans toutes les différentes zones, à très haut risque comme à faible risque. Elles

conviennent ainsi aussi bien aux chambres et aux circulations des établissements de soins qu'à leurs salles d'opération, ou encore aux maisons de retraite, crèches ou locaux de l'industrie alimentaire.

L'offre Santé & Hygiène de KNAUF CEILING SOLUTIONS atteint la classe de propreté microbiologique M1 maximale et limite la prolifération bactérienne jusqu'à 8 bactéries et champignons testés*. Ses plafonds résistent aux désinfectants et se nettoient facilement, à la vapeur ou à l'aide d'un chiffon humide, selon les solutions. Au-delà des normes d'hygiène, l'offre Santé & Hygiène de KNAUF CEILING SOLUTIONS se distingue par ses performances acoustiques avec différents niveaux d'absorption et d'atténuation, qui garantissent un confort optimal aux occupants. Le personnel, les patients, les jeunes enfants et les séniors bénéficient d'un environnement serein. Ils

travaillent, guérissent, jouent, se reposent... en toute quiétude. Elle offre également une réflexion de la lumière allant jusqu'à 88 %. L'éclairage artificiel est réduit renforçant le bien-être intérieur et les économies d'énergie. Certifiée Indoor Air Comfort Gold, elle est gage d'un air sain.

Hôpital Slovaquie, solution MEDIGUARD PLAIN



Crédit photo KNAUF CEILING SOLUTIONS
photographe Jakub Joachim

* *Escherichia coli* ; *Staphylococcus aureus* ; *Bacillus cereus* ; *Reptococcus pneumoniae* ; *Acinetobacter baumannii* ; *Klebsiella pneumoniae* ; *Candida albicans* et *Aspergillus brasiliensis*.

Zoom sur MEDIGUARD Alpha : La solution antimicrobienne acoustiquement performante

MEDIGUARD Alpha offre une résistance maximale à la prolifération des bactéries et champignons. Sa classe de propreté microbiologique M1 répond aux critères de la zone 4 (Très Haut Risque). Son indice de décontamination des particules atteint « CP5 », soit moins de 5 minutes pour dépolluer 90 % d'une pièce. MEDIGUARD Alpha est adapté aux espaces qui exigent une absorption acoustique maximale de classe A. Sa performance de 0,95 α_w est gage d'une ambiance feutrée, sans résonnance.

Il possède également une bonne déperlance à l'eau. Il se nettoie à la vapeur et ne craint pas les rayures. Un véritable atout pour les espaces avec des protocoles rigoureux.

Ses faibles émissions de particules dans l'air lui permettent d'être certifié ISO 3 Classe A. Il

participe à l'amélioration de la qualité de l'air intérieur en accord avec les exigences des labels HQE, LEED, BREAM... Fabriqué sur le site de Pontarlier, dans le Doubs, MEDIGUARD Alpha est composé de 74 % de matériaux recyclés, et il est 100 % recyclable.



Crédit photo KNAUF CEILING SOLUTIONS
photographe Szymon Polanski

Zoom sur METAL Solutions BIOGUARD : La solution pour les salles blanches

METAL Solutions BIOGUARD convient particulièrement bien aux salles blanches grâce à son ISO 1, performance maximale en matière d'émissions de particules. Son revêtement limite la prolifération bactérienne sur la surface de la dalle. Un critère de choix pour les pièces où l'hygiène et la propreté sont de la plus haute importance. Il se nettoie à l'éponge humide et résiste aux désinfectants.

Il possède une atténuation sonore de 44 dB pour une plus grande confidentialité. Il se décline dans une large gamme de détails de bord, de modules et de dimensions afin de s'installer dans une multitude de pièces et dans les couloirs.



Crédit photo KNAUF CEILING SOLUTIONS
photographe Joao Morgado



ARTIBAT signe un deuxième opus "NoWaste" en partenariat avec Jérôme Boissière

À 5 mois de l'ouverture des portes du salon, le 18 octobre prochain, au parc des Expositions de Rennes, Artibat, salon de références du BTP, présente un second chapitre de son initiative en faveur du NoWaste. (cf. communiqué NoWaste Chapitre 1)

Après les premières réalisations signées de la quarantaine d'étudiants de l'Ecole de Design de Nantes-Atlantique ayant donné libre cours à leur créativité pour concevoir 7 projets à partir de matériaux non réutilisables pour la construction et offerts par les partenaires mécènes*, Artibat a en effet souhaité poursuivre et renforcer son initiative en faveur de la récupération, du recyclage et du réemploi.

Certains matériaux n'ayant pas eu l'opportunité d'être exploités dans les conceptions menées par les étudiants, Artibat a souhaité, pour ce second opus, solliciter la créativité d'un designer professionnel pour relever ce nouveau challenge.

Inspirée notamment par son travail sur la ville de demain, ville résiliente, durable et perméable

ainsi que par la créativité de Jérôme Boissière, la direction du salon Artibat lui a ainsi soumis le challenge de la conception d'une seconde vie pour les matériaux laissés pour compte par la construction (sur-stocks, déchets non-réutilisables, comme du bois, des revêtements de sols, du verre, des tuyaux pvc, ou encore des tissus de protection solaire...). Un challenge qu'il a relevé avec enthousiasme !

Après l'inventaire spécifique des matériaux restants à exploiter pour le deuxième chapitre NoWaste d'ARTIBAT (petites grilles métalliques, grilles façades, bordures angles, bordures droites, divers tubes, plaques de contreplaqué, de plexiglas, un évier inox, ...), Jérôme Boissière a pu démarrer en mai la phase de recherche, de modélisation 3D et de validation avant d'entamer, dès juin, la phase de fabrication à proprement parler.

Ces réalisations à l'échelle 1, qu'il prévoit de finaliser en septembre, seront bien entendu, comme les créations des étudiants, présentées lors du salon Artibat en octobre prochain. Pour

n'en dévoiler qu'une en avant-première : citons une lampe réalisée à partir d'un évier inox et piétement en tube cuivre et bois.

Originaire de Nantes, Jérôme Boissière, diplômé de l'École de design de Nantes-Atlantique dirige son propre studio de design basé à Aix en Provence. Cette entité se spécialise depuis quelques années dans la conception d'aménagement urbains et la réalisation de projets liés à l'environnement avec, en point d'orgue, une expertise pluri-disciplinaire lui permettant d'assurer toutes les phases du projet (du cahier des charges à une fabrication en passant par une visualisation 3D puis une maquette 3D).

Industriels, startups et collectivités ne s'y trompent pas et font régulièrement appel aux services du studio de Jérôme Boissière pour la création de mobiliers de jardin, d'aménagement végétal et d'espaces urbains ou encore d'infrastructures de sécurité dédiées à la mobilité douce...

C'est pour cela que les organisateurs du Salon Artibat lui ont donné carte blanche pour imaginer des projets impulsés par cette expertise.

(*) distributeurs, industriels entrepreneurs : Atelier Lacour, Atlantem, Articonnex, Bigmat, Bugal, CAPEB Maine et Loire, Cedeo, Eurocom Stores, Gedimat Lesimple, Point P, Saint-Gobain Glass, Théodore maison de peinture



Depuis sa tendre enfance, Jérôme Boissière est animé par la fibre No Waste comme il aime à le rappeler : « J'ai fait mes armes depuis petit en bricolant avec ce qui traînait dans le garage, en transformant des boîtes à vin en nichoirs, des meubles de cuisine en volières, etc...

Depuis quelques années je peins sur des vinyles, je fais des tableaux avec des cadres et des toiles que je chine... Cette thématique No Waste est vraiment une démarche que j'ai toujours faite, je prends donc ce projet d'avenir à coeur ».





CAMPUS FORMATION sur ARTIBAT, un parcours d'ateliers techniques dédiés à la formation pour déployer les bonnes pratiques



Revendiquant une formidable proximité avec les professionnels du bâtiment puisqu'en prise directe avec l'ensemble de la filière, le salon de référence Artibat initie, au sein du Hall 2/3, durant toute la durée d'édition 2023 (18 au 20 octobre), un parcours Campus Formations baptisé « 10 mn pour comprendre ».



Valérie Sfartz, directrice du salon, précise :

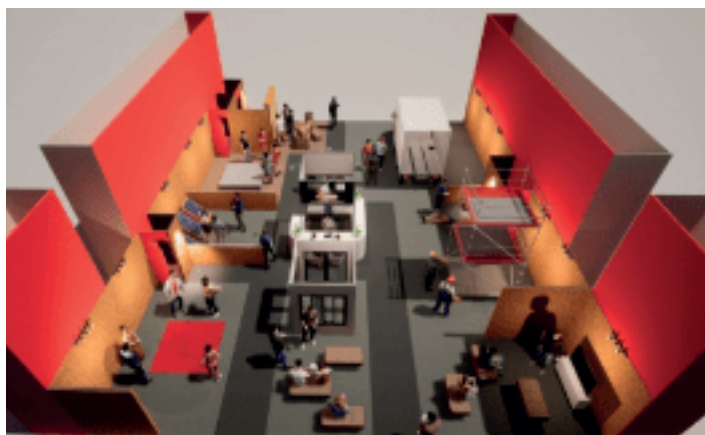
« Ce parcours technique est né de l'ambition de la CAPEB des Pays-de-la-Loire de sensibiliser l'ensemble des professionnels au réflexe formation pour augmenter l'entreprise sous toutes ses dimensions. L'enjeu de ce projet ? 10 minutes pour approcher un sujet, optimiser un geste, se questionner sur la sécurité sur chantier ou en entreprise.

Avec 40.000 professionnels attendus, l'opportunité d'accompagner, d'informer pour mieux déployer les bonnes pratiques sur le terrain et répondre aux grands enjeux de la construction et de la société était une évidence.

Accueillis, guidés et conseillés par les collaboratrices du service formation de la CAPEB des Pays-de-la-Loire qui, au quotidien, accompagnent les professionnels vers leurs besoins en formation. Les visiteurs pourront tester leurs connaissances et découvrir de nouvelles techniques, de nouveaux marchés auprès des partenaires de ce projet, organismes de formation certifiés. »

Le Campus Formation, ce sont 9 ateliers à découvrir sur les thématiques d'ordre technique, sécuritaire ou plus orientée matériaux, comme

le biosourcé. Conquis, étonnés ou intéressés par cette expérience, les professionnels pourront aller plus loin sur un sujet qui les aurait le plus sensibilisés et identifier les pistes à déployer dans leur métier ou entreprise par le biais d'une formation.



Plein phare sur les ateliers

THÉMATIQUE PRÉVENTION DES RISQUES

Atelier 1

Travail en hauteur, mesurer les risques, bien s'équiper

Cet atelier a pour objectif de sensibiliser les professionnels sur les risques du travail en hauteur et leur apporter des solutions : garantir la ligne de vie et créer les points d'ancrage. Une remorque avec une armature métallique sera le terrain d'expérimentation sur le salon. Les professionnels pourront tester la bonne mise en place et la résistance du harnais de sécurité.

Atelier 2

Les gestes qui sauvent

Et dans l'urgence d'un accident, comment réagir ? Quels sont les gestes de premier secours ? Peut-on sauver des vies ? Un geste, une technique peut permettre de maintenir en vie une personne en attendant les secours. Cet atelier donnera les règles d'usage pour utiliser un défibrillateur, éviter un étouffement, stopper un saignement...

Ateliers 1 et 2 proposés par Positiv Formation

Atelier 3

Addictions et construction

Alcool, drogue, quels effets et quelles conséquences ? Au travers d'un quizz et d'un parcours avec simulation de prise de produits psychoactifs, les professionnels dresseront un bilan des enjeux et conséquences de cette prise de risque.

Atelier proposé par GAE Conseils

THÉMATIQUE : TECHNIQUE MÉTIER

Atelier 4

Menuiserie, calage et calfeutrement

3 châssis et un défi, caler avec justesse et calfeutrer avec précision des fenêtres, avec la bonne mise en oeuvre et le bon geste. Voici le challenge qui attend les visiteurs professionnels menuisiers dont le quotidien est de régler parfaitement les menuiseries posées et d'assurer un calfeutrement qui réponde au besoin de confort et aux normes RGE en vigueur.

Atelier 5

Photovoltaïque, la pose de panneaux

En intégration ou en superposition, cet atelier fera toute la lumière sur la pose de panneaux photovoltaïques et leurs moyens de fixation sur tous les types de supports (ardoise, tuile...) avec notamment un jeu sur les pièges à éviter.

Ateliers 4 et 5 proposés par le centre de formation CETIH

Atelier 6

Maintenance des chaudières, poêles à bois

Quels sont les points de contrôles à vérifier pour une maintenance optimale des chaudières et poêles à bois ? Cet atelier, à destination des



Nouvelle gamme de joints de carrelage WEBER : haute en couleurs et en performances !



Toujours attentif aux attentes de ses clients et à l'évolution de la tendance des carreaux, Weber lance aujourd'hui une nouvelle gamme de joints de carrelage, structurée, complète et riche de 28 teintes inédites

réunies sous une désignation qui donne le ton : Les Harmonieuses.

Weber déploie ainsi 10 références de joints, en poudre et en pâte prêtes à l'emploi, pour répondre à chaque besoin (sol, mur, plan de travail), chaque espace (salle de bains, séjour, terrasse ...), en neuf comme en rénovation, et groupées en fonction du bénéfice produit : les joints standards, destinés aux chantiers basiques (attente sur le prix), les joints

esthétiques, notamment pour le résidentiel (attente sur le rendu décoratif) et les joints techniques dédiés aux réalisations les plus pointues comme des cuisines collectives, une plage de piscine, une façade ou un dallage de terrasse (attente sur la performance).

Parmi celles-ci, deux nouveautés font leur apparition au sein des joints esthétiques, weberjoint star, polyvalent, et webercolor évolution, prêt à l'emploi. Par ailleurs, deux produits phares bénéficient d'un ajustement formulaire favorisant une mise en œuvre améliorée, weberjoint large et weberjoint HR.

Optimisation également concernant le packaging qui a, lui aussi, été repensé afin d'offrir encore plus de clarté et de visibilité pour une identification rapide et sûre.

Les joints de carrelage Weber affichent la couleur1...

Fruit d'une étude approfondie sur les aspirations et tendances actuelles, en collaboration avec l'agence Nacarat Color Design2, experte en couleur dans le domaine de l'industrie, de



l'architecture et de l'identité de marque, le nouveau panel coloriel Weber s'accorde aux intérieurs et extérieurs les plus exigeants. S'invitant des sols aux murs, de la salle de bains à la cuisine, en passant par le salon ou la véranda, le carrelage présente une véritable contribution esthétique et le joint participe activement au résultat final. En effet, avec la collection Les Harmonieuses de Weber, le joint se fait discret voire invisible pour un rendu ton sur ton des plus élégants ou, au contraire, joue la carte du contraste pour devenir presque élément principal de la décoration !

La nouvelle gamme de joints Weber dévoile un choix chromatique varié, déclinant 28 couleurs en vue de répondre à tous les besoins de personnalisation. Une palette minérale offre des ambiances intemporelles et faciles à vivre, avec des noir, gris et blanc (Granit, Acier, Béton, Ciment, Perle, Crème, Faïence...). Un éventail boisé (Orme, Chêne blond, Noyer, Hêtre...) ou aux tonalités chaudes (Terracota, Tomette, Moka, Silex...) privilégie les atmosphères cocooning et réconfortantes. Une déclinaison de vert et bleu (Sauge, Ecume, Brouillard, Océan...) trouve naturellement place dans un intérieur zen et apaisant pour trancher avec un carrelage blanc, faisant passer le joint de figurant au premier rôle déco.

Notons que Weber met à disposition de nouveaux outils adaptés à un usage plus ergonomique, pratique, pour inspirer et simplifier le travail de ses clients et utilisateurs. Ainsi, un nouveau boîtier carton FSC recyclable avec des échantillons solides et amovibles facilite la manipulation et le choix des couleurs.

Nouvelle gamme de joints de carrelage weber : haute en couleurs et en performances !

1 – Selon la catégorie de joints : 28 couleurs pour weberjoint star, 15 couleurs pour weberjoint integral, 10 couleurs pour webercolor evolution et weberepox easy, 9 couleurs pour weberjoint flex, 6 couleurs pour weberjoint large, 4 couleurs pour weberjoint fin, 3 couleurs pour weberjoint HR et weberjoint dallage, weberjoint pâte avec 1 couleur.

... pour un panel de 10 solutions

Les joints esthétiques Weber accueillent deux nouveautés, aux côtés de la valeur sûre weberjoint intégral (fort de 3 nouvelles couleurs) qui permet d'obtenir un joint rempli jusqu'au nu du carrelage (idéal pour les sols, notamment les planchers chauffants, terrasses et carreaux rectifiés).

Ainsi, disponible dans l'intégralité des couleurs de la collection Les Harmonieuses, weberjoint star a été spécialement pensé pour accompagner les dernières tendances en carrelages (zelliges, terrazzo, écailles de poisson, imitations pierre, béton ou marbre, formats triangle ou hexagone, texturés, mats ou brillants). Polyvalent, aussi à l'aise au sol qu'au mur, en intérieur et extérieur, en neuf ou en rénovation, il bénéficie d'une grande facilité d'application et de nettoyage. Anti-poussière, super hydrofugé (idéal pour les douches), il s'avère particulièrement résistant aux moisissures et aux bactéries, réduisant les efflorescences. Il est aussi adapté pour les piscines privées et hammams. Circulable après seulement deux heures, weberjoint star offre des délais de chantiers raccourcis et donc, une rentabilité optimisée.



Caractéristiques techniques de weberjoint star

- Conditionnements : sacs de 2 et 5 kg, prochainement 12,5 kg
- Gâchage : 1,2 à 1,5 l d'eau par sac de 5 kg
- Granulométrie : grain fin
- Largeur du joint : 2 à 10 mm
- Consommation : 0,1-2 kg/m²
- Couleurs : 28 teintes
- Classements : A+ et Ecodecode EC1+
- Prix indicatifs HT : 26 € le sac de 5 kg et 16 € le sac de 2 kg

Seconde nouveauté, webercolor evolution, joint à base d'acrylique, prêt à l'emploi, favorise, là-encore, un gain de temps sur les chantiers. Rapide et facile à appliquer, il se révèle réutilisable, engendrant ainsi moins de déchets, en droite ligne de l'engagement environnemental de Weber. Ses 10 couleurs s'avèrent des plus stables dans le temps (sans nuançage) et, astuce du packaging, un seau de 3 kg pourvu d'une zone transparente, les teintes réelles du contenu se dévoilent en bas de son contenant. Sa polyvalence permet l'utilisation d'un produit unique car il convient au sol comme au mur en intérieur

Caractéristiques techniques de webercolor evolution

- Conditionnement : seau de 3 kg
- Prêt à l'emploi
- Granulométrie : moyenne
- Largeur du joint : 2 à 10 mm
- Consommation : 0,1-2 kg/m²
- Couleurs : 10 teintes
- Classements : A+ et Ecodecode EC1+
- Prix indicatif HT : 36 € le seau de 3 kg

Côté joints techniques, 5 solutions se dédient aux chantiers requérant une technicité spécifique.

En sac de 5 kg ou seau de 20 kg (renfermant 4 sacs pour une utilisation fractionnée), weberjoint HR a vu sa formulation réadaptée pour faciliter sa mise en oeuvre avec un meilleur rendu. Conforme à une application en piscines,

hammams, cuisines & douches collectives, il affiche une résistance optimale aux produits d'entretien et aux lavages à haute pression.



doc. Weber

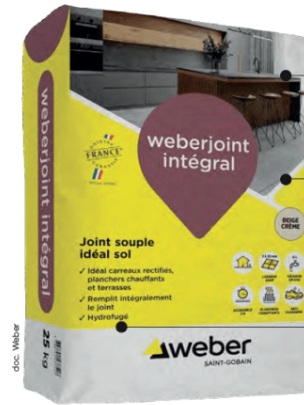
Destiné aux supports contraignants, soumis à déformation (acoustique sous carrelage, bois, façade), weberjoint flex, extra flexible, offre également une haute résistance à l'eau et aux taches. Conditionné en sacs de 5 et 25 kg, il décline 9 couleurs minérales (noir minéral, blanc, moka ainsi que des gris et beige) pour une largeur de joint allant de 3 à 12 mm.



doc. Weber

Comme son nom l'indique, weberjoint dallage, en sac de 25 kg, est assigné au dallage, plus précisément extérieur, y compris en pierre naturelle et travertin. Extra large (10 à 100 mm), il propose 3 finitions (brossée, lissée, à l'éponge) s'adaptant ainsi à tous les effets d'agencement souhaités.

Fort d'une finition lisse, weberjoint pâte, joint fin, prêt à l'emploi en seau de 5 kg pour mur et plan de travail, convient parfaitement à la rénovation de joints existants.



- Le joint étant un produit de finition, intégration d'une photo de réalisation sur le packaging pour mieux montrer le rendu final
- Ligne graphique évoquant la ligne du joint, le visuel faisant office d'un carreau de carrelage
- Pictos symbolisant les caractéristiques du produit
- Synthèse des atouts phares du produit

Enfin, weberpox easy présente la particularité d'être très résistant aux agressions chimiques, au trafic lourd et au nettoyage sous haute pression, un atout pour une mise en oeuvre en laboratoires, hôpitaux, abattoirs, ou encore dans le cadre de rénovation de piscine et à usage marin. Grâce à son utilisation en colle et joint, la stabilité des couleurs et sa résistance à tous les produits d'entretien, il est aussi la solution idéale pour la pose de mosaïque et la réalisation de crédence et plan de travail.

Avec sa nouvelle gamme de joints, Weber entend répondre à 100 % aux besoins de ses clients et les accompagner au mieux pour faciliter leur quotidien avec des solutions toujours plus faciles à appliquer, expertes et esthétiques. Et pour mieux les guider encore, Weber a également revu la charte de ses emballages : désormais chaque sac ou seau intègre une photo de réalisation afin de rendre parfaitement compte de la destination du produit et de l'effet attendu. Ce visuel est encadré dans une ligne graphique qui évoque visuellement la ligne du joint, identifiant ainsi encore davantage le produit. Enfin, plusieurs pictos en résumé les caractéristiques, de même que sous le « point-it » mettant en évidence le nom de la solution, ses attributions et valeurs ajoutées s'y trouvent clairement listées.



Quant aux joints standards, weberjoint fin et weberjoint large se destinent aux chantiers plus basiques. Si le premier s'applique au mur, pour tous carreaux, pâtes de verre, faïences ou grès cérame, le second se met en oeuvre au sol, pour carrelages, terres cuites et pierres naturelles.

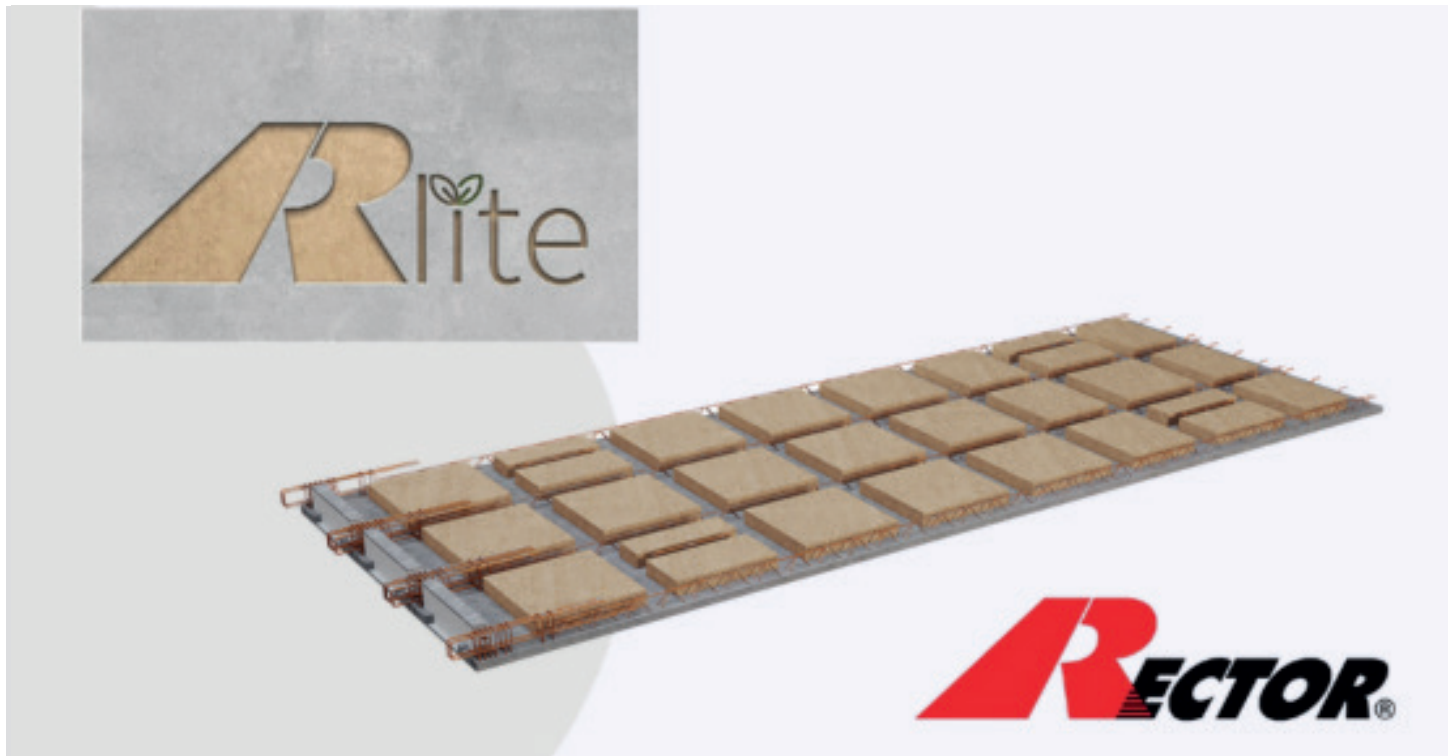


Enfin, un nouveau merchandising accompagne ce lancement chez les distributeurs avec stops rayon, chevalets de comptoir, affiches et supports vidéos, une signalétique didactique pour un choix toujours plus simple et rapide.



A propos de Weber

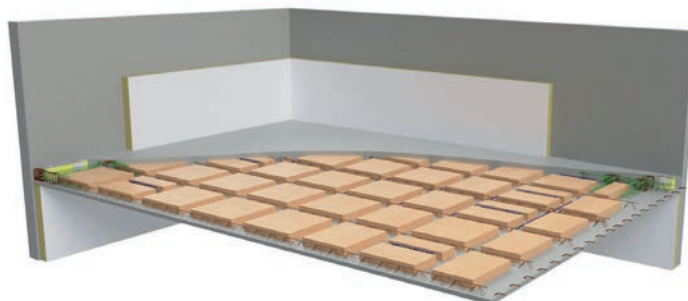
Leader mondial des mortiers industriels, Weber fabrique depuis 1902 des solutions innovantes et performantes pour envelopper, protéger et embellir l'habitat durablement. Les produits Weber intègrent la préparation des sols, la pose du carrelage, les enduits de façades, l'Isolation Thermique par l'Extérieur, et également le Gros Oeuvre et les Travaux Publics. Appartenant au Groupe Saint-Gobain depuis 1996, Weber s'appuie sur un réseau français de 11 sites de production, 3 dépôts logistiques, 5 services clients, 1 centre de renseignements techniques, 5 centres de formation et près de 4.000 distributeurs.



Avec Rlite, sa nouvelle gamme biosourcée, Rector accélère sa transformation pour renforcer son leadership dans la décarbonation des bâtiments

Avec l'innovation comme moteur, RECTOR, spécialiste de la préfabrication d'éléments de gros œuvres en béton précontraint et béton armé, est un industriel engagé dans la réduction de l'empreinte environnementale de ses activités et systèmes, axe prioritaire de sa stratégie RSE. Pour aller plus loin et mieux construire le bâtiment durable, évolutif et à impact carbone réduit, RECTOR propose aujourd'hui sa nouvelle gamme éco-performante de dalles : Rlite

Des investissements au service d'une offre bas carbone

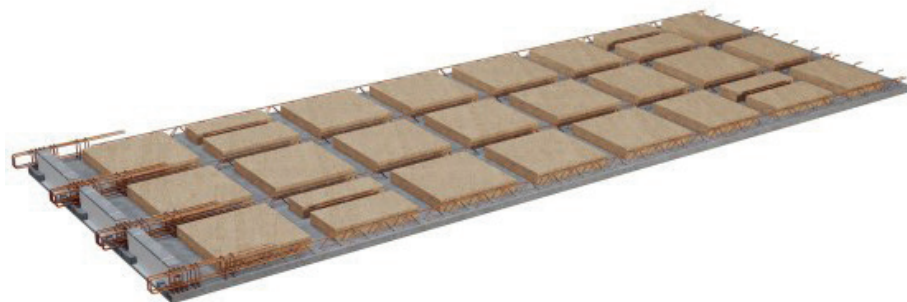


Avec une équipe R&D composée d'une vingtaine d'experts, d'un laboratoire et d'outils de tests à la pointe, RECTOR investit chaque année des moyens importants pour la recherche et le développement de solutions d'avenir, éco-conçues.

L'entreprise mise sur l'intelligence de la préfabrication et la mixité des matériaux pour accompagner les professionnels de la construction. Année après année, l'offre bas carbone de RECTOR s'est enrichie, d'abord avec les entrevous Rectolight en bois et Rectoplast en plastique recyclé, puis grâce au système plancher dalle Cameleo et l'offre de béton bas carbone Rsoft.

Rlite, nouvelle gamme éco-performante de dalles très bas carbone

La gamme de plancher Rlite intègre des blocs



biosourcés visant à offrir aux constructeurs un produit plus sobre grâce à des dalles allégées en poids et avec un impact carbone plus faible permettant d'appréhender les futurs seuils carbone de la RE2020, tout en conservant la performance et la durabilité de la structure.

Préfabriquées en béton très bas carbone, les dalles Rlite intègrent en usine des panneaux isolants biosourcés en fibre de bois, espacés par des nervures en béton armé.

Elles sont destinées à tous les niveaux de planchers (bas, intermédiaire, haut et toit terrasse), à tout type de structure et à toutes les catégories d'importance de bâtiments, réguliers ou non, dans toutes les zones sismiques en France métropolitaine.

A titre d'exemple, pour une dalle Rlite de 23 cm d'épaisseur et de 5,35 m de long :

- Masse biosourcée/m² : 6,7 kg/m²

- Poids CO₂ du plancher (avec table de compression) : 38,6 kg eq CO₂ / m²

- Poids du plancher : 400kg/m²

Cette nouvelle gamme de dalles Rlite est adaptée pour répondre aux exigences des référentiels et labels de l'habitat durable de demain. Elle sera prochainement complétée d'une dalle SPD compatible pour le système plancher dalle Caméléo sans murs porteurs et en double sens de portée.

Premier acteur du secteur à avoir développé des systèmes préfabriqués en béton bas carbone, RECTOR n'a de cesse de se transformer pour accompagner les acteurs de la construction dans leur transition environnementale et améliorer leur expérience avec de nouveaux processus et produits. Preuve également de son engagement, RECTOR a été le premier acteur du secteur à obtenir, l'an dernier, le label RSE Engagé par l'AFNOR, niveau confirmé.

A propos de Rector Lesage

Créée en 1953, Rector Lesage est une société familiale spécialisée dans le domaine des produits préfabriqués en béton pour le bâtiment, elle développe et commercialise des systèmes constructifs pour le gros oeuvre des bâtiments. Elle est leader en France dans le domaine des planchers en béton précontraint pour les maisons individuelles ou groupées. Rector Lesage est présente sur tout le territoire français et en Europe avec ses 25 implantations et près de 1 000 salariés.





Nouveau règlement PU REACH – Griffon accompagne les professionnels pour un travail de qualité, rapide, efficace et sûr

Les artisans du bâtiment ont besoin de produits professionnels de qualité et fiables pour assurer la parfaite réalisation de leurs chantiers.

Griffon du Groupe Bolton Adhesives est LA marque de référence exclusivement dédiée aux professionnels et qui offre des solutions de qualité supérieure dans le domaine du collage, du montage, de la construction, de l'étanchéité, de la lubrification et de l'entretien.

À partir du 24 août 2023 une obligation de formation est requise pour la manipulation des produits PU

Une mauvaise manipulation des mousses, des colles ou des mastics à base de PU (Polyuréthane) peut avoir des conséquences sur la santé de l'utilisateur notamment au niveau de l'épiderme et des voies respiratoires. Face à ces risques, les autorités Européennes dans le

cadre de la réglementation REACH* ont décidé de rendre obligatoire, à partir du 24 août 2023, la formation et la certification sur la manipulation de produits PU contenant plus de 0,1% de monomères de diisocyanate avant toute utilisation. Annoncée depuis le 24 février 2022 sur toutes les étiquettes des produits à base de PU, cette formation obligatoire va permettre aux professionnels de profiter de bonnes conditions d'utilisation.



Toujours en avance sur les réglementations et attentif au bien-être de ses clients, Griffon a su

s'adapter en les accompagnant et en les formant pour une pose sûre des produits et sans risques pour l'utilisateur. Griffon anticipe et travaille déjà depuis plusieurs années sur des nouvelles générations de colles sans PU.

C'est ainsi que sont nées : la désormais célèbre Poly Max, la Wood Max pour le collage du bois, la Constru Max Express pour le collage des matériaux de construction et le revêtement élastique SMP-300 étanche à l'air et à l'eau.

**Règlement sur l'enregistrement, l'évaluation, l'autorisation et les restrictions des substances chimiques.*

Gamme Poly Max Griffon

Le choix des pros

La Poly Max Griffon est une colle ultra-puissante à l'élasticité très élevée, qui sert aussi de mastic d'étanchéité. Les caractéristiques et les performances de ce produit expliquent son succès auprès des professionnels. **Grâce à des innovations comme sa prise express, sa formulation unique sans solvant et sans isocyanate (classée A+), la Poly Max continue d'offrir une utilisation sûre et un résultat professionnel.**

Indispensables pour les travaux de construction, d'aménagements et de rénovation, en intérieur comme en extérieur, les Poly Max (High Tack, Fix & Seal et Pro Power) Griffon présentent de multiples avantages : prise initiale très rapide pour un maintien immédiat des éléments à fixer, séchage express pour une résistance finale complète après seulement 4 heures, et facilité d'extrusion pour une application plus aisée. Polyvalentes, elles sont efficaces sur de nombreux matériaux : verre, bois, pierre naturelle, mousse rigide, béton cellulaire et certains plastiques.

Ultra-puissantes, les Poly Max High Tack et High Tack Express résistent jusqu'à 3 tonnes par mètre linéaire selon le rapport d'essais CSTB N°D55F 21-06581. En conséquence, les supports peuvent être soumis plus rapidement à des charges lourdes pour un gain de temps précieux sur les chantiers.

Avec son élasticité très élevée, la Poly Max Fix & Seal Express épouse à la perfection les formes des sanitaires pour des joints parfaits et une fixation solide, même sur des surfaces immergées ou humides.



Les champs d'applications intérieures et extérieures de la Poly max sont très nombreux : collage des rails métalliques pour cloisons sèches (pour la Poly Max High Tack), fixation de panneaux isolants, réalisation des raccordements entre de la maçonnerie et des menuiseries, collage des appuis de fenêtre, des panneaux d'isolation, des plinthes, des frises, des bordures de toit, des gouttières, des dômes vitrés et cheminées, des installations sanitaires, des bardages...

Wood Max Transparent Griffon

Nouvelle génération de colle transparente ultra-résistante pour la construction en bois sans solvant et sans PU

En construction neuve comme en rénovation, la pérennité des ouvrages dépend de la qualité des matériaux employés. Pour les opérations d'encollage, l'exigence porte sur la solidité, la résistance et la durabilité de la colle. Griffon lance la Wood Max Transparent Power, la colle à bois transparente la plus résistante du marché : 110 kg/cm².

Utilisée en intérieur ou en extérieur, la nouvelle colle de construction bois Wood Max Transparent Power Griffon permet un encollage ultra-résistant avec une finition propre et esthétique. Extrêmement forte et souple, cette nouveauté comble les interstices et adhère à toutes les essences de bois ainsi qu'à de nombreux matériaux de construction – plâtre, pierre

de taille, béton cellulaire, métal, mousse rigide et matières synthétiques. **Et parce que la santé des utilisateurs est primordiale pour Griffon, la nouvelle Wood Max Transparent a été élaborée sans solvant ni isocyanate. Elle n'émet pas d'émanations nocives pour l'utilisateur qui peut l'utiliser sans risque pour sa santé.**



Un collage puissant et fiable pour la construction bois



Sa puissance élevée se conjugue à une résistance remarquable à l'eau (D4), aux intempéries, aux UV et aux écarts thermiques (-20°C à +120°C). Aussi efficace en applications verticales qu'horizontales, elle profite d'une prise très rapide, d'un pouvoir obturant élevé (jusqu'à 2 mm) et d'une flexibilité permanente. De plus, elle présente une bonne capacité piégeante et ne coule pas. Dans le cas de constructions en bois non portantes employant des raccords de bois, la colle Wood Max Transparent Power Griffon sert aux assemblages à entures multiples, queues d'aronde, assemblages à tenon et à mortaise, poinçons et alaises. Elle convient pour des applications telles que la menuiserie de façade et les panneaux sandwichs.

Et pour des finitions parfaites, cette nouvelle colle à bois Griffon est transparente. Elle peut

également être peinte et lissée directement.

Constru Max Express Griffon Colle sans PU pour matériaux de construction

Avec les nouvelles méthodes de construction et les contraintes de temps, l'utilisation de la colle pour l'assemblage des matériaux est de plus en plus courante. Griffon propose un nouveau produit technique de haute performance : la Constru Max Express. **Cette nouvelle colle de construction ultra-puissante Griffon offre de multiples avantages pour gagner un temps considérable sur les chantiers : une prise initiale élevée, une application simplifiée, une importante élasticité et un collage ultra-résistant sur de nombreux matériaux de construction.**

Un collage rapide et puissant des matériaux de construction

Puissante, la nouvelle colle professionnelle Constru Max Express Griffon, sans PU et sans solvant, profite d'une puissance très élevée de 110 kg/cm² et d'une très bonne résistance à l'eau. Elle est ainsi efficace en intérieur comme en extérieur.

Constru Max Express est idéale en application verticale et permet de fixer durablement de nombreux matériaux de construction lourds tels que le bois, la pierre naturelle, le béton cellulaire, le plâtre, le métal, l'aluminium, le zinc, l'acier et diverses matières synthétiques.

Constru Max Express profite d'un pouvoir obturant jusqu'à 4 mm ce qui la rend compatible avec les matériaux à la surface irrégulière.



Avec sa prise de 30 minutes, elle permet une exécution rapide et soignée des chantiers d'autant que la colle ne rétrécit pas et supporte des températures de -40 à 120 °C. Sa grande élasticité répond aisément aux mouvements naturels de flexions de matériaux.



SMP-300 Griffon

Revêtement élastique étanche à l'eau et à l'air, basé sur une technologie SMP innovante

Griffon lance le nouveau SMP-300 : un revêtement souple avec une élasticité permanente supérieure à 250% grâce à une technologie exclusive. Bénéficiant des dernières avancées techniques Griffon, le SMP-300 facilite la réalisation de l'étanchéité de tous types de matériaux : le béton, le métal, la pierre, le bois, le bitume, le zinc, le PVC et l'EPDM. Il convient également pour l'étanchéité sous carrelage dans les pièces humides et les piscines. 100 % résistant à l'eau, à l'air, aux intempéries et aux UV, ce revêtement

polyvalent auto-lissant, qui ne se contracte pas, assure l'étanchéité et la protection totale des surfaces verticales et horizontales, en extérieur comme en intérieur.

Une application simple et sûre

Exempt de bitume, d'isocyanates et de solvants, le revêtement SMP-300 Griffon est sûr et prêt à l'emploi. Il s'applique directement sur la surface au pinceau, au rouleau ou au pistolet. Seau, pot, cartouche ou éco-poche, plusieurs conditionnements sont proposés pour s'adapter aux besoins spécifiques de chaque chantier. Sa mise en oeuvre facile et rapide (temps de prise 60 minutes, résistant à une pluie légère après 30 minutes, totalement résistant à l'eau après 12 heures) en fait une solution de chantier extrêmement compétitive.



Testé et certifié

La qualité du SMP-300 Griffon a été testée conformément aux normes européennes EN 1026 (perméabilité à l'air des fenêtres et des portes), EN 1027 (étanchéité à l'eau des fenêtres et des bloc-portes) et EN 12114 (perméabilité à l'air des composants ou des parois de bâtiments). Le SMP-300 Griffon s'est vu attribuer la classe premium EMICODE® EC-1 Plus certifiant ses très faibles émissions de COV.

LES RÉSULTATS POUR LES
AUTORISATIONS 2022 SONT
DISPONIBLES

OBSERVATOIRE DE LA CONSTRUCTION NEUVE

Batiétude (groupe Axiome Média) est le promoteur, depuis de nombreuses années, de l'observatoire de la construction neuve. Il s'agit d'une démarche à la fois prospective et de compréhension des stratégies constructives au fil des années. Et pour les projets initiés, (autorisations 2022) de disposer des informations précises (150 produits étudiés) sur la prospective sur 2 à 3 ans.



BatiEtude
By Axiome Média

CONSULTEZ WWW.BATIETUDE.COM

Revue de presse



TEC7



TEC7 lance un nouvel emballage souple pour ses produits : les nouvelles 'poches' contiennent jusqu'à 20 fois moins de matériaux d'emballage et permettent de réduire de 90 % le volume de déchets*

À la pointe de l'innovation, TEC7 propose une gamme unique sur le marché, désormais disponible dans des conditionnements nouvelle génération conçus par les équipes R&D du groupe.

WATCO® présente CONCREX® carbon fibre, mortier de réparation ultime pour les sols en béton dégradés

WATCO® présente le Concrex® Carbon Fibre, un mortier de réparation pour béton, à base de résine époxy, de céramique et de particules de fibres de carbone.





AQUAPACK MOUSSES PP ®

ECOVEGETAL (1) commercialise AQUAPACK MOUSSES PP ®, un nouveau système spécialement conçu pour améliorer la répartition, le stockage et le drainage de l'eau pour les parkings perméables (PP) végétalisés.

SEIGNEURIE et Chromatic®: une déferlante d'innovations peintures pour l'intérieur comme la façade

Parfaits reflets de sa politique de contribution à la lutte contre le réchauffement climatique, SEIGNEURIE® vient de concevoir trois nouvelles formulations de peintures dédiées à la maçonnerie intérieure.



VAPOZINC PERF de RHEINZINK, une natte structurée et respirante pour pérenniser les couvertures en zinc

RHEINZINK, premier fabricant mondial de zinc-titane, entend rendre compatibles les supports qui ne le sont pas, pour la réalisation d'une couverture en zinc.

La plateforme M18 FUEL™ MILWAUKEE® continue son développement avec une nouvelle scie circulaire plongeante 55 mm et la dernière génération de perceuse-visseuse, perceuse à percussion et visseuse à chocs.

Grâce au mix technologique des moteurs FUEL™ et des batteries REDLITHIUM-ION™ dernière génération, MILWAUKEE® propose aux professionnels des outils puissants, ergonomiques et performants, en adéquation avec leurs attentes.





CLIMAVER®, la solution qui permet une baisse de l'empreinte carbone du bâtiment

Diminution de l'empreinte carbone, amélioration du confort au quotidien et optimisation du mode constructif, CLIMAVER® – solution d'isolation alternative aux conduits métalliques – permet aux prescripteurs, maîtres d'œuvre et maîtres d'ouvrage d'être acteurs de la décarbonation des bâtiments tertiaire.

Viessmann : une actualité forte et des lancements de produits et de services

Avec une expertise reconnue de 106 ans, dont plus de 40 dans le domaine des pompes à chaleur, Viessmann s'est logiquement imposé tant auprès des professionnels français (qu'il s'agisse de la prescription, des bureaux d'études et des installateurs) que des particuliers.



BRIEFING présente ses gants EPI conçus spécialement contre le froid, sans altérer la dextérité de leur porteur

Le groupe français BRIEFING, spécialisé dans le sourcing et la fabrication d'EPI pour le compte de distributeurs spécialisés à marque propre a développé sa propre paire de gants EPI adaptés à tous les métiers du froid.

Cedral présente 4 nouvelles collections pour la façade

Professionnels de la construction ou particuliers soucieux de l'esthétique et de la durabilité de leur maison, les lames de bardage Cedral offrent des solutions incomparables et résistantes pour les façades. Cedral entend être un partenaire fiable à la pointe de la tendance, qui se préoccupe de ses clients et de l'environnement.



ENTREPRISE

@batimédia

Entreprise du bâtiment, installateurs et artisans

Boeri-Studio_Vertical-Forest_Milan_ph.Giovanni-Nardi-

