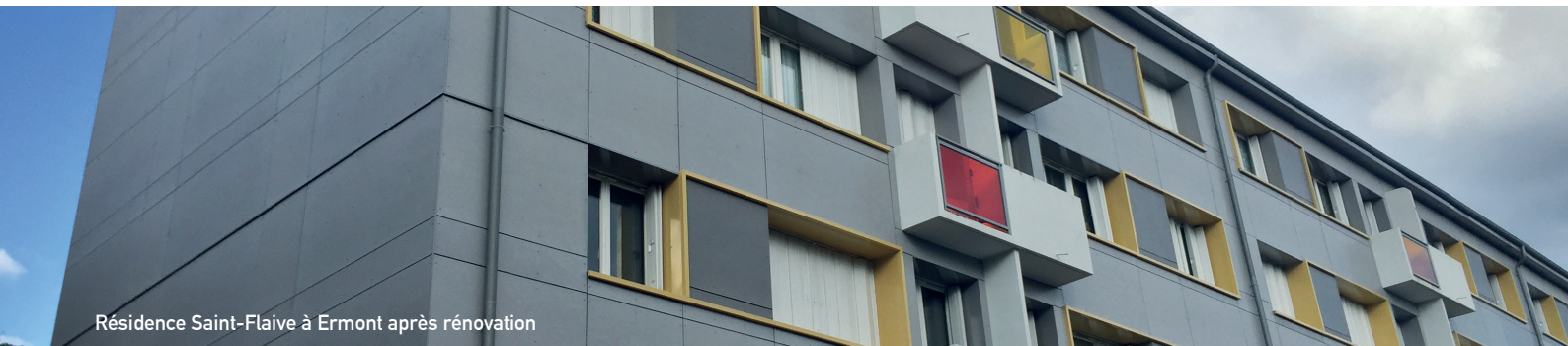


## Nouvelles finitions et nouvelle référence pour le parement minéral Copanel



Résidence Saint-Flaive à Ermont après rénovation

Le panneau de façade en fibres-ciment mis au point par COPANEL en 2014 a su rapidement se faire une place dans un marché concurrentiel : amélioration de l'isolation thermique extérieure donc de la performance énergétique des bâtiments, esthétisme, facilité de pose et pouvoir de résistance ont séduit architectes et maîtres d'œuvre. À l'occasion de sa participation aux salons H'Expo (Congrès HLM) à Nantes et Artibat à Rennes, COPANEL élargit sa gamme de finitions et démontre sa capacité d'innovation.

### Le parement de façade Copanel : une valeur sûre

Issu de matériaux d'origine naturelle, le parement de façade COPANEL est respirant et imperméable à l'eau. Ses plaques de fibres-ciment de haute densité allient esthétisme et fortes capacités de résistance.

L'offre Copanel se décline en trois gammes adaptées aux spécificités des bâtiments et à leur environnement : Copanel, Copanel Color, Copanel Antigriffiti et Hydro. C'est sur cette dernière gamme que l'attention du service R&D s'est portée, avec la mise au point de quatre nouvelles finitions créées pour répondre aux architectes, demandeurs d'une gamme plus large variant l'aspect de la surface, permettant ainsi de mixer plusieurs possibilités. Le bureau technique a pris le relais et réalisé plusieurs tests de profondeur de traits, avec ponçage G24 et G40 pour trouver un rendu esthétique différent, sans atténuer la tenue mécanique du produit. Les produits ont été testés par un système de vieillissement accéléré afin de valider sa commercialisation.

### Zoom sur le COPANEL HYDRO et ses nouvelles finitions de surface...

Le Copanel Hydro est composé de plaques de fibres-ciment traitées hydrofuge, teintées masse et disponibles en 12 nuances naturelles et 4 finitions (lisse, brossée, griffée et bouchardée) avec de multiples possibilités de gravure par fraisage.

Les nuances naturelles et l'aspect minéral du Copanel rendent chaque panneau unique et donnent vie à la façade. L'aspect ciment du Copanel Hydro apporte un effet de matière par la variation des nuances qui satisfait toutes les parties prenantes :

- **l'architecte**, car la façade est sa « carte de visite, sa signature » et ces finitions nuancées lui permettent de se démarquer des autres projets
- **le poseur** : facile à mettre en oeuvre, le Copanel est également facilement démontable en cas de dégradation
- **l'utilisateur** : directement teinté dans la masse, le Copanel Hydro structuré apporte de nombreuses nuances tout en gardant une bonne résistance aux rayures et d'avoir une continuité de teinte. Le traitement hydro effectué sur l'ensemble de ces finitions rend la surface non adhérente évitant ainsi dépôts et saletés sur la surface.

### Caractéristiques techniques

Avis Technique CSTB pour pose sur ossature bois et métal n°2/13-1585 et 2/13-1585\*01 Add (Additif COB, Construction Ossature Bois)

Pose en zone sismique certifiée par le CSTB

Résistance mécanique Q4

Résistance à la flexion classe 5

Conforme à la norme européenne EN 12467

Classement feu A2-s1, d0

Usine certifiée ISO 14001

Garantie décennale fabricant

**Composition** : ciment, eau, fibres de cellulose, silice et pigments naturels

**Dimensions (Lxl)** : 2500 x 1200 mm / 3000 x 1200 mm / 2500 x 1220 mm / 3050 x 1220 mm / 2500 x 1250 mm / 3050 x 1250 mm / 3000 x 1250 mm

**Épaisseur** : 5, 6, 8, 10, 12, 15, 20, 25 ou 30 mm

**Densité** : 1800 kg/m<sup>3</sup>

**Réseau de distribution** : négoce matériaux généralistes et spécialisés

### 3 finitions structurées sont proposées :

- la finition **G40** dite « **brossée** » apporte au produit un certain relief avec des lignes dans le sens de la longueur du panneau, parallèles entre elles, et donne du mouvement au produit.
- la finition « **griffée** » **G24**, proche de la précédente, se caractérise par des profondeurs de rainures plus marquées qui apportent une palette de nuances plus larges à la façade.
- la finition dite « **bouchardée** » est obtenue par projection de sable envoyé à très forte pression pour apporter un mouvement destructuré à la façade. Cette finition valorise l'esprit minéral et unique de la façade tout en gardant le teinté masse du produit.
- **Option de fraisage** : tout en gardant le teinté masse du produit, le retrait de matière par défonçage laisse la place à toutes possibilités créatives sur la surface des plaques (lignes, vagues, dessins, chiffres, lettres...).

#### Informations chantier

Démarrage : janvier 2016

Fin du chantier : septembre 2017

#### Description technique du chantier

Situation géographique : Ermont (95)

Type de chantier : Réhabilitation intérieure / extérieure complète en milieu habité & Rénovation thermique des cinq bâtiments de la résidence

Coût total du chantier : 5 420 600€ TTC

Labels :

BBC Rénovation

CERQUAL Habitat & Environnement

Surface Copanel : 10 000 m<sup>2</sup>

Teintes Copanel : acier, pierre, Sahara, naturel

#### Intervenants

Maître d'ouvrage : ERMONT HABITAT

Maîtres d'œuvre :

LAIR et ROYNETTE Architectes

BIM Ingénierie - économiste

AB Environnement

BET fluides

Entreprise générale : Brézillon

Poseur : Aedifices Construction



Résidence Saint-Flaive à Ermont pendant et après rénovation

### RÉFÉRENCE CHANTIER en réhabilitation (HLM)

Edifiée en 1961, la résidence Saint-Flaive dans le centre ville d'ERMONT (95) repose sur un système constructif en pierre calcaire apparente et béton armé, et se compose de 5 bâtiments et de 183 logements.

L'appel d'offre portait sur la rénovation thermique des cinq bâtiments de la résidence par l'amélioration de l'isolation thermique de l'enveloppe - couverture et façade - et une meilleure maîtrise de la ventilation.

Les objectifs de performance thermique :

- obtenir le label BBC Réno relatif aux caractéristiques thermiques et la performance énergétique existante dite « RT Élément par élément ».
- diminuer les charges locatives liées à la consommation d'énergies primaires, le but final étant d'améliorer le cadre bâti et le confort des locataires, notamment par l'embellissement des parties communes.

La solution de parement de façade en plaques de fibres-ciment a été retenue pour répondre à la demande d'une isolation par l'extérieur « économique ». L'architecte et la maîtrise d'ouvrage ont également apprécié la teinte dans la masse, l'aspect minéral des plaques, leur côté « facilement démontable » et leur résistance aux chocs.

Des panneaux **Copanel Hydro** en 8mm sur ossature bois ont été choisis pour leur aspect minéral, la diversité des formats et des teintes. Le Copanel lisse ainsi que le Copanel griffé G24 ont été utilisés pour marquer les différences d'aspect au niveau des façades.

Copanel sur Artibat :  
Hall 5 / Stand A39

Copanel sur H'Expo :  
Hall 4 / Stand A03

### A propos de Copanel

Copanel est une marque de la société Connan. Spécialisée depuis 60 ans dans la distribution de matériaux pour l'enveloppe du bâtiment - isolation, bardage et couverture -, la société Connan commercialise depuis 2014 au travers de sa filiale Connan Distribution sa propre gamme de panneaux de façade en fibres-ciment : « Copanel ».

Courant septembre 2016, un nouveau site internet dédié à l'offre Copanel est mis en ligne : [www.copanel.fr](http://www.copanel.fr).

CONTACT PRESSE AGENCE COM4  
 Françoise DUBOIS  
 Tél. 02 40 73 50 51  
 E-mail : [fdubois@com-4.fr](mailto:fdubois@com-4.fr)  
[www.com-4.fr](http://www.com-4.fr)